

**ZIA 1.5/4L-PE/16/KB****Weidmüller Interface GmbH & Co. KG**

Klingenbergstraße 26

D-32758 Detmold

Germany

[www.weidmueller.com](http://www.weidmueller.com)**Illustration du produit**

Klippon® Connect vous accompagne dans la réalisation de nombreuses applications. Nos blocs de jonction avec technologie de raccordement à ressort sont incroyablement compacts et flexibles. Ils permettent une efficacité élevée et une productivité accrue pendant la construction des armoires.

**Informations générales de commande**

|            |  |
|------------|--|
| Version    | Blocs de jonction pour capteurs-actionneurs, Raccordement à ressort, 1.5 mm <sup>2</sup> , Nombre de pôles: 16 |
| Référence  | <a href="#">1692680000</a>   |
| Type       | ZIA 1.5/4L-PE/16/KB  |
| GTIN (EAN) | 4008190870393  |
| Qté.       | 2 pièce(s)   |

**ZIA 1.5/4L-PE/16/KB****Weidmüller Interface GmbH & Co. KG**

Klingenbergstraße 26

D-32758 Detmold

Germany

www.weidmueller.com

**Caractéristiques techniques****Dimensions et poids**

|                                |            |                     |            |
|--------------------------------|------------|---------------------|------------|
| Profondeur                     | 45,5 mm    | Profondeur (pouces) | 1,791 inch |
| Profondeur, y compris rail DIN | 46 mm      | Hauteur             | 81,5 mm    |
| Hauteur (pouces)               | 3,209 inch | Largeur             | 50,8 mm    |
| Largeur (pouces)               | 2 inch     | Poids net           | 190,5 g    |

**Températures**

|  |                |  |        |
|--|----------------|--|--------|
| Température de stockage                    | -25 °C...55 °C | Température d'utilisation permanente, min. | -50 °C |
| Température d'utilisation permanente, max. | 120 °C         |  |        |

**Classifications**

|             |             |             |             |
|-------------|-------------|-------------|-------------|
| ETIM 6.0    | EC000900    | ETIM 7.0    | EC000900    |
| ETIM 8.0    | EC000900    | ETIM 9.0    | EC000900    |
| ECLASS 9.0  | 27-14-11-28 | ECLASS 9.1  | 27-14-11-28 |
| ECLASS 10.0 | 27-14-11-28 | ECLASS 11.0 | 27-14-11-28 |
| ECLASS 12.0 | 27-14-11-28 | ECLASS 13.0 | 27-25-01-12 |
| ECLASS 14.0 | 27-25-01-12 |             |             |

**Autres caractéristiques techniques**

|  |        |                 |       |
|--|--------|-----------------|-------|
| Côté ouvert                            | droite | Type de montage | monté |
| Version à I#92épreuve de I#92explosion | Non    |                 |       |

**Caractéristiques des matériaux**

|                                     |       |         |             |
|-------------------------------------|-------|---------|-------------|
| Matériau                            | Wemid | Couleur | Beige foncé |
| Classe d'inflammabilité selon UL 94 | V-0   |         |             |

**Caractéristiques du système**

|                                       |       |                                |     |
|---------------------------------------|-------|--------------------------------|-----|
| Flasque de fermeture nécessaire       | Non   | Nombre d'étages                | 2   |
| Nombre de points de contact par étage | 1     | Nombre de potentiels par étage | 4   |
| Etages internes pontés                | Non   | Raccordement PE                | Oui |
| Rail                                  | TS 35 |                                |     |

**Caractéristiques nominales**

|                          |   |   |         |
|--------------------------|---|---|---------|
| Section nominale         | 1,5 mm <sup>2</sup>                         | Tension nominale                                | 250 V   |
| Tension nominale DC      | 250 V                                       | Courant nominal                                 | 17,5 A  |
| Normes                   | Conformément à CEI 60947-7-1, IEC 60947-7-2 | Résistance de passage selon CEI 60947-7-x       | 1,83 mΩ |
| Tension de choc nominale | 4 kV  | Puissance dissipée conformément à CEI 60947-7-x | 0,56 W  |
| Degré de pollution       | 3   |   |         |

**Caractéristiques nominales selon CSA**

|                                  |                |                                  |        |
|----------------------------------|----------------|----------------------------------|--------|
| Certificat N° (CSA)              | 200039-1068678 | Courant gr. B (CSA)              | 10 A   |
| Courant gr. D (CSA)              | 10 A           | Section max. du conducteur (CSA) | 14 AWG |
| Section min. du conducteur (CSA) | 26 AWG         | Tension Gr B (CSA)               | 300 V  |
| Tension Gr D (CSA)               | 300 V          |                                  |        |

Date de création 24 août 2024 23:49:14 CEST

## ZIA 1.5/4L-PE/16/KB

Weidmüller Interface GmbH &amp; Co. KG

Klingenbergstraße 26

D-32758 Detmold

Germany

www.weidmueller.com

## Caractéristiques techniques

## Caractéristiques nominales selon UL

|   |        |   |        |
|---|--------|---|--------|
| Certificat N° (UR)                                    | E60693 | Courant gr. B (UR)                                    | 10 A   |
| Taille du conducteur Câblage d'installation max. (UR) | 14 AWG | Taille du conducteur Câblage d'installation min. (UR) | 26 AWG |
| Taille du conducteur Câblage d'usine max. (UR)        | 14 AWG | Taille du conducteur Câblage d'usine min. (UR)        | 26 AWG |
| Tension Gr D (UR)                                     | 300 V  |   |        |

## Conducteur raccordable (autre raccordement)

Section de raccordement du conducteur, souple avec embout DIN 46228/1, autre raccordement, max. 1,5 mm<sup>2</sup>

## Dimensions

Décalage TS 35 40,5 mm

## Généralités

|  |        |  |   |
|--|--------|--|---|
| Nombre de pôles                                  | 16     | Normes   | Conformément à CEI 60947-7-1, IEC 60947-7-2 |
| Rail   | TS 35  | Section de raccordement du conducteur, AWG, max. | AWG 14                                      |
| Section de raccordement du conducteur, AWG, min. | AWG 26 |  |   |

## Raccordement (raccordement nominal)

|   |                      |   |                        |
|---|----------------------|---|------------------------|
| Calibre selon 60 947-1  | A1                   | Dimension de la lame  | 0,6 x 3,5 mm           |
| Embouts doubles, max.   | 0,75 mm <sup>2</sup> | Embouts doubles, min.   | 0,5 mm <sup>2</sup>    |
| Longueur de dénudage  | 7 mm                 | Nombre de raccordements   | 83                     |
| Section de raccordement du conducteur, AWG, max.  | AWG 14               | Section de raccordement du conducteur, AWG, min.  | AWG 26                 |
| Section de raccordement du conducteur, rigide, max.   | 2,5 mm <sup>2</sup>  | Section de raccordement du conducteur, rigide, min.   | 0,5 mm <sup>2</sup>    |
| Section de raccordement du conducteur, souple avec embout DIN 46228/1, max. 1,5 mm <sup>2</sup> |                      | Section de raccordement du conducteur, souple avec embout DIN 46228/1, min. 0,5 mm <sup>2</sup> |                        |
| Section de raccordement du conducteur, souple avec embout DIN 46228/4, max. 1,5 mm <sup>2</sup> |                      | Section de raccordement du conducteur, souple avec embout DIN 46228/4, min. 0,5 mm <sup>2</sup> |                        |
| Section de raccordement du conducteur, souple, max.   | 2,5 mm <sup>2</sup>  | Section de raccordement du conducteur, souple, min.   | 0,5 mm <sup>2</sup>    |
| Sens de raccordement  | en haut              | Type de raccordement  | Raccordement à ressort |

## Conformité environnementale du produit

|                           |                         |
|---------------------------|-------------------------|
| REACH SVHC                | /                       |
| Statut de conformité RoHS | Conforme sans exemption |

## ZIA 1.5/4L-PE/16/KB

Weidmüller Interface GmbH &amp; Co. KG

Klingenbergstraße 26

D-32758 Detmold

Germany

[www.weidmueller.com](http://www.weidmueller.com)

## Caractéristiques techniques

## Agréments

Agréments



ROHS Conforme

UL File Number Search Site Web UL

Certificat N° (UR) E60693

## Téléchargements

|  |  |
|--|--|
| Agrément/Certificat/Document de conformité | <a href="#">Declaration of Conformity</a>                    |
|  | <a href="#">UKCA declaration of conformity</a>               |
|  | <a href="#">Confirmation of Standards EN 45545-2_2020-10</a> |
| Données techniques                         | <a href="#">CAD data – STEP</a>                              |
| Documentation utilisateur                  | <a href="#">Beipackzettel_ZIA.pdf</a>                        |
|  | <a href="#">StorageConditionsTerminalBlocks</a>              |
| Catalogue                                  | <a href="#">Catalogues in PDF-format</a>                     |

### ZIA 1.5/4L-PE/16/KB

**Weidmüller Interface GmbH & Co. KG**

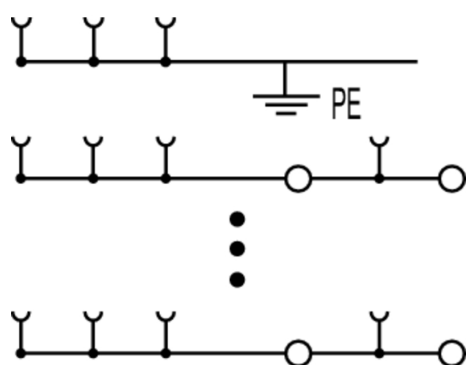
Klingenbergstraße 26

D-32758 Detmold

Germany

[www.weidmueller.com](http://www.weidmueller.com)

## Dessins



## ZIA 1.5/4L-PE/16/KB

Weidmüller Interface GmbH &amp; Co. KG

Klingenbergstraße 26

D-32758 Detmold

Germany

www.weidmueller.com

## Accessoires

## Série Z



L'utilisation de douilles réductrices simplifie le raccordement d'un conducteur de section inférieure. Les conducteurs peuvent être introduits dans la borne sans que les brins ne se dispersent. Grâce à l'utilisation d'une douille réductrice, le conducteur est centré au milieu de la borne de connexion.

## Informations générales de commande

|            |                            |                               |
|------------|----------------------------|-------------------------------|
| Type       | ZRH 1.5N/2                 | Version                       |
| Référence  | <a href="#">1632130000</a> | Série Z, Douille de réduction |
| GTIN (EAN) | 4008190487348              |                               |
| Qté.       | 1 000 pièce(s)             |                               |
| Type       | ZRH 1.5N/1                 | Version                       |
| Référence  | <a href="#">1632140000</a> | Série Z, Douille de réduction |
| GTIN (EAN) | 4008190487355              |                               |
| Qté.       | 1 000 pièce(s)             |                               |

## Tournevis droit



Tournevis pour vis tête fendue avec lame ronde, SD DIN 5265, ISO 2380/2, empreinte selon DIN 5264, ISO 2380/1, pointe chrome top, poignée SoftFinish

## Informations générales de commande

|            |                            |  |
|------------|----------------------------|--|
| Type       | SDS 0.4X2.0X60             | Version  |
| Référence  | <a href="#">2749260000</a> | Tournevis, Largeur de la lame (B): 2 mm, longueur de la lame: 60 mm, |
| GTIN (EAN) | 4050118895537              | Epaisseur de la lame (A): 0.4 mm                                     |
| Qté.       | 1 pièce(s)                 |  |

## ZIA 1.5/4L-PE/16/KB

Weidmüller Interface GmbH &amp; Co. KG

Klingenbergstraße 26

D-32758 Detmold

Germany

www.weidmueller.com

## Accessoires

## Vierge



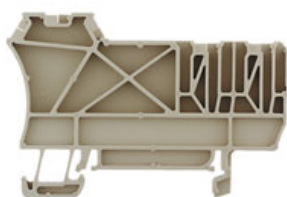
Le repère Dekafix (DEK) permet un repérage universel de tous les conducteurs et connecteurs débrochables, ainsi que des sous-ensembles électroniques. Le système convient idéalement aux courtes séquences de chiffres et dispose d'un large éventail de repères déjà imprimés. Montage sur bande pour pose rapide, en une seule étape. Le résultat d'impression est facile à lire, riche en contrastes et disponible en plusieurs largeurs.

- Large gamme de repérages prêts à l'emploi
- Montage en bande pour pose rapide
- Repères de conducteurs, adaptés à tous les câbles Weidmüller
- Disponible en MultiCard vierge ou avec impression standard

**Pour impression personnalisée :** Veuillez nous envoyer un fichier dans le format de notre logiciel de repérage M-Print PRO ou M-Print PRO Online (sans installation) pour vos spécifications de repérage.

## Informations générales de commande

|            |                            |   |
|------------|----------------------------|---|
| Type       | DEK 5/5 MC NE WS           | Version   |
| Référence  | <a href="#">1609801044</a> | Dekafix, Terminal marker, 5 x 5 mm, Pas en mm (P): 5.00 |
| GTIN (EAN) | 4008190397111              | Weidmueller, blanc                                      |
| Qté.       | 1 000 pièce(s)             |   |

1.5 mm<sup>2</sup>

Pour assurer la protection des doigts et la conformité aux distances de dégagement et de fluage requises, un flasque de fermeture doit être placé à l'extrémité d'un mâle.

## Informations générales de commande

|            |                            |   |
|------------|----------------------------|---|
| Type       | ZAP/TW ZIA 1.5/4L          | Version                                 |
| Référence  | <a href="#">1649550000</a> | Série Z, Plaque d'extrémité, Séparateur |
| GTIN (EAN) | 4008190295172              |   |
| Qté.       | 50 pièce(s)                |   |

## ZIA 1.5/4L-PE/16/KB

Weidmüller Interface GmbH &amp; Co. KG

Klingenbergstraße 26

D-32758 Detmold

Germany

www.weidmueller.com

## Accessoires

2.5 mm<sup>2</sup>2.5  
mm<sup>2</sup>

Les connexions transversales enfichables sont faciles à manipuler et à installer rapidement. Cela permet de gagner beaucoup de temps lors de l'installation par rapport aux solutions vissées.

## Informations générales de commande

|            |                            |   |
|------------|----------------------------|---|
| Type       | ZQV 2.5/5                  | Version   |
| Référence  | <a href="#">1608890000</a> | Accessoires, Connexion transversale, 24 A                         |
| GTIN (EAN) | 4008190065713              |   |
| Qté.       | 20 pièce(s)                |   |
| Type       | ZQV 2.5/50                 | Version   |
| Référence  | <a href="#">1697540000</a> | Accessoires, Connexion transversale, 24 A                         |
| GTIN (EAN) | 4008190883256              |   |
| Qté.       | 10 pièce(s)                |   |
| Type       | ZQV 2.5/10                 | Version   |
| Référence  | <a href="#">1608940000</a> | Accessoires, Connexion transversale, 24 A                         |
| GTIN (EAN) | 4008190099060              |   |
| Qté.       | 20 pièce(s)                |   |
| Type       | ZQV 2.5/20                 | Version   |
| Référence  | <a href="#">1908960000</a> | Série Z, Connexion transversale, pour bornes, Nombre de pôles: 20 |
| GTIN (EAN) | 4032248535293              |   |
| Qté.       | 20 pièce(s)                |   |
| Type       | ZQV 2.5/6                  | Version   |
| Référence  | <a href="#">1608900000</a> | Accessoires, Connexion transversale, 24 A                         |
| GTIN (EAN) | 4008190149840              |   |
| Qté.       | 20 pièce(s)                |   |
| Type       | ZQV 2.5/2                  | Version   |
| Référence  | <a href="#">1608860000</a> | Série Z, Connexion transversale, 24 A                             |
| GTIN (EAN) | 4008190123680              |   |
| Qté.       | 60 pièce(s)                |   |
| Type       | ZQV 2.5/4                  | Version   |
| Référence  | <a href="#">1608880000</a> | Accessoires, Connexion transversale, 24 A                         |
| GTIN (EAN) | 4008190082208              |   |
| Qté.       | 60 pièce(s)                |   |
| Type       | ZQV 2.5/7                  | Version   |
| Référence  | <a href="#">1608910000</a> | Accessoires, Connexion transversale, 24 A                         |
| GTIN (EAN) | 4008190159665              |   |
| Qté.       | 20 pièce(s)                |   |
| Type       | ZQV 2.5/8                  | Version   |
| Référence  | <a href="#">1608920000</a> | Accessoires, Connexion transversale, 24 A                         |
| GTIN (EAN) | 4008190061531              |   |
| Qté.       | 20 pièce(s)                |   |
| Type       | ZQV 2.5/3                  | Version   |
| Référence  | <a href="#">1608870000</a> | Accessoires, Connexion transversale, 24 A                         |
| GTIN (EAN) | 4008190061630              |   |
| Qté.       | 60 pièce(s)                |   |

Date de création 24 août 2024 23:49:14 CEST



**Fiche de données****ZIA 1.5/4L-PE/16/KB****Weidmüller Interface GmbH & Co. KG**

Klingenbergstraße 26

D-32758 Detmold

Germany

[www.weidmueller.com](http://www.weidmueller.com)**Accessoires**

|            |                            |   |
|------------|----------------------------|---|
| Type       | ZQV 2.5/9                  | Version                                   |
| Référence  | <a href="#">1608930000</a> | Accessoires, Connexion transversale, 24 A |
| GTIN (EAN) | 4008190117009              |   |
| Qté.       | 20 pièce(s)                |   |