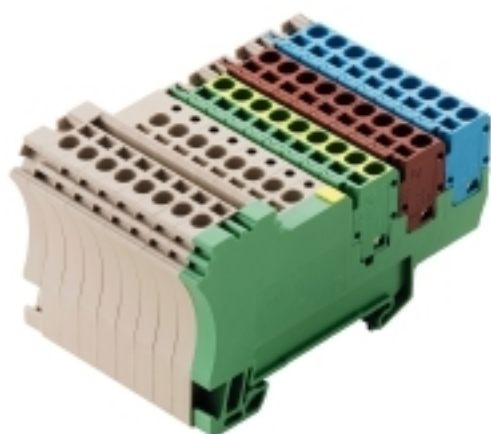


**ZIA 1.5/4L-PE/8/KB****Weidmüller Interface GmbH & Co. KG**

Klingenbergstraße 26

D-32758 Detmold

Germany

[www.weidmueller.com](http://www.weidmueller.com)**Illustration du produit**

Klippon® Connect vous accompagne dans la réalisation de nombreuses applications. Nos blocs de jonction avec technologie de raccordement à ressort sont incroyablement compacts et flexibles. Ils permettent une efficacité élevée et une productivité accrue pendant la construction des armoires.

**Informations générales de commande**

Version	Blocs de jonction pour capteurs-actionneurs, Raccordement à ressort, 1.5 mm <sup>2</sup> , Nombre de pôles: 8
Référence	<a href="#">1692670000</a>
Type	ZIA 1.5/4L-PE/8/KB
GTIN (EAN)	4008190870386
Qté.	5 pièce(s)

## ZIA 1.5/4L-PE/8/KB

Weidmüller Interface GmbH &amp; Co. KG

Klingenbergstraße 26

D-32758 Detmold

Germany

www.weidmueller.com

## Caractéristiques techniques

## Dimensions et poids

Profondeur	45,5 mm	Profondeur (pouces)	1,791 inch
Profondeur, y compris rail DIN	46 mm	Hauteur	81,5 mm
Hauteur (pouces)	3,209 inch	Largeur	51 mm
Largeur (pouces)	2,008 inch	Poids net	105,6 g

## Températures

Température de stockage	-25 °C...55 °C	Température d'utilisation permanente, min.	-50 °C
Température d'utilisation permanente, max.	120 °C		

## Classifications

ETIM 6.0	EC000900	ETIM 7.0	EC000900
ETIM 8.0	EC000900	ETIM 9.0	EC000900
ECLASS 9.0	27-14-11-28	ECLASS 9.1	27-14-11-28
ECLASS 10.0	27-14-11-28	ECLASS 11.0	27-14-11-28
ECLASS 12.0	27-14-11-28	ECLASS 13.0	27-25-01-12

## Autres caractéristiques techniques

Côté ouvert	droite	Type de montage	monté
Version à I#92éprouve de I#92explosion	Non		

## Caractéristiques des matériaux

Matériau	Wemid	Couleur	Beige foncé
Classe d'inflammabilité selon UL 94	V-0		

## Caractéristiques du système

Flasque de fermeture nécessaire	Non	Nombre d'étages	2
Nombre de points de contact par étage	1	Nombre de potentiels par étage	4
Etages internes pontés	Non	Raccordement PE	Oui
Rail	TS 35		

## Caractéristiques nominales

Section nominale	1,5 mm <sup>2</sup>	Tension nominale	250 V
Tension nominale DC	250 V	Courant nominal	17,5 A
Normes	Conformément à CEI 60947-7-1, IEC 60947-7-2	Résistance de passage selon CEI 60947-7-x	1,83 mΩ
Tension de choc nominale	4 kV	Puissance dissipée conformément à CEI 60947-7-x	0,56 W
Degré de pollution	3		

## Caractéristiques nominales selon CSA

Certificat N° (CSA)	200039-1068678	Courant gr. B (CSA)	10 A
Courant gr. D (CSA)	10 A	Section max. du conducteur (CSA)	14 AWG
Section min. du conducteur (CSA)	26 AWG	Tension Gr B (CSA)	300 V
Tension Gr D (CSA)	300 V		

## ZIA 1.5/4L-PE/8/KB

Weidmüller Interface GmbH &amp; Co. KG

Klingenbergstraße 26

D-32758 Detmold

Germany

www.weidmueller.com

## Caractéristiques techniques

## Caractéristiques nominales selon UL

Certificat N° (UR)	E60693	Courant gr. B (UR)	10 A
Taille du conducteur Câblage d'installation max. (UR)	14 AWG	Taille du conducteur Câblage d'installation min. (UR)	26 AWG
Taille du conducteur Câblage d'usine max. (UR)	14 AWG	Taille du conducteur Câblage d'usine min. (UR)	26 AWG
Tension Gr D (UR)	300 V		

## Généralités

Nombre de pôles	8	Normes	Conformément à CEI 60947-7-1, IEC 60947-7-2
Rail	TS 35	Section de raccordement du conducteur, AWG, max.	AWG 14
Section de raccordement du conducteur, AWG, min.	AWG 26		

## Raccordement (raccordement nominal)

Calibre selon 60 947-1	A1	Dimension de la lame	0,6 x 3,5 mm
Embouts doubles, max.	0,75 mm <sup>2</sup>	Embouts doubles, min.	0,5 mm <sup>2</sup>
Longueur de dénudage	7 mm	Nombre de raccordements	43
Section de raccordement du conducteur, AWG, max.	AWG 14	Section de raccordement du conducteur, AWG, min.	AWG 26
Section de raccordement du conducteur, rigide, max.	2,5 mm <sup>2</sup>	Section de raccordement du conducteur, rigide, min.	0,5 mm <sup>2</sup>
Section de raccordement du conducteur, souple avec embout DIN 46228/1, max. 1,5 mm <sup>2</sup>		Section de raccordement du conducteur, souple avec embout DIN 46228/1, min. 0,5 mm <sup>2</sup>	
Section de raccordement du conducteur, souple avec embout DIN 46228/4, max. 1,5 mm <sup>2</sup>		Section de raccordement du conducteur, souple avec embout DIN 46228/4, min. 0,5 mm <sup>2</sup>	
Section de raccordement du conducteur, souple, max.	2,5 mm <sup>2</sup>	Section de raccordement du conducteur, souple, min.	0,5 mm <sup>2</sup>
Sens de raccordement	en haut	Type de raccordement	Raccordement à ressort

## Conformité environnementale du produit

REACH SVHC	/
Statut de conformité RoHS	Conforme sans exemption

## Agréments

Agréments



ROHS	Conforme
UL File Number Search	Site Web UL
Certificat N° (UR)	E60693

### ZIA 1.5/4L-PE/8/KB

**Weidmüller Interface GmbH & Co. KG**

Klingenbergstraße 26

D-32758 Detmold

Germany

[www.weidmueller.com](http://www.weidmueller.com)

## Caractéristiques techniques

### Téléchargements

Agrément/Certificat/Document de conformité	<a href="#">Declaration of Conformity</a> <a href="#">UKCA declaration of conformity</a> <a href="#">Confirmation of Standards EN 45545-2_2020-10</a>
Données techniques	<a href="#">CAD data – STEP</a>
Documentation utilisateur	<a href="#">Beipackzettel_ZIA.pdf</a> <a href="#">StorageConditionsTerminalBlocks</a>
Catalogue	<a href="#">Catalogues in PDF-format</a>

### ZIA 1.5/4L-PE/8/KB

**Weidmüller Interface GmbH & Co. KG**

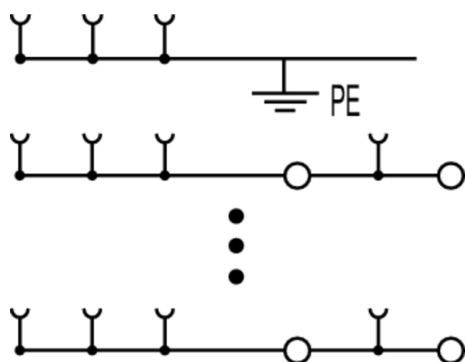
Klingenbergstraße 26

D-32758 Detmold

Germany

[www.weidmueller.com](http://www.weidmueller.com)

## Dessins



## ZIA 1.5/4L-PE/8/KB

Weidmüller Interface GmbH &amp; Co. KG

Klingenbergstraße 26

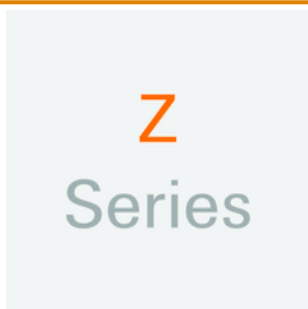
D-32758 Detmold

Germany

www.weidmueller.com

## Accessoires

## Série Z



L'utilisation de douilles réductrices simplifie le raccordement d'un conducteur de section inférieure. Les conducteurs peuvent être introduits dans la borne sans que les brins ne se dispersent. Grâce à l'utilisation d'une douille réductrice, le conducteur est centré au milieu de la borne de connexion.

## Informations générales de commande

Type	ZRH 1.5N/2	Version
Référence	<a href="#">1632130000</a>	Série Z, Douille de réduction
GTIN (EAN)	4008190487348	
Qté.	1 000 pièce(s)	

Type	ZRH 1.5N/1	Version
Référence	<a href="#">1632140000</a>	Série Z, Douille de réduction
GTIN (EAN)	4008190487355	
Qté.	1 000 pièce(s)	

## Vierge



Le repère Dekafix (DEK) permet un repérage universel de tous les conducteurs et connecteurs débrochables, ainsi que des sous-ensembles électroniques. Le système convient idéalement aux courtes séquences de chiffres et dispose d'un large éventail de repères déjà imprimés. Montage sur bande pour pose rapide, en une seule étape. Le résultat d'impression est facile à lire, riche en contrastes et disponible en plusieurs largeurs.

- Large gamme de repérages prêts à l'emploi
- Montage en bande pour pose rapide
- Repères de conducteurs, adaptés à tous les câbles Weidmüller
- Disponible en MultiCard vierge ou avec impression standard

**Pour impression personnalisée :** Veuillez nous envoyer un fichier dans le format de notre logiciel de repérage M-Print PRO ou M-Print PRO Online (sans installation) pour vos spécifications de repérage.

## Informations générales de commande

Type	DEK 5/5 MC NE WS	Version
Référence	<a href="#">1609801044</a>	Dekafix, Terminal marker, 5 x 5 mm, Pas en mm (P): 5.00
GTIN (EAN)	4008190397111	Weidmueller, blanc
Qté.	1 000 pièce(s)	

## ZIA 1.5/4L-PE/8/KB

Weidmüller Interface GmbH &amp; Co. KG

Klingenbergstraße 26

D-32758 Detmold

Germany

www.weidmueller.com

## Accessoires

2.5 mm<sup>2</sup>2.5  
mm<sup>2</sup>

Les connexions transversales enfichables sont faciles à manipuler et à installer rapidement. Cela permet de gagner beaucoup de temps lors de l'installation par rapport aux solutions vissées.

## Informations générales de commande

Type	ZQV 2.5/9	Version
Référence	<a href="#">1608930000</a>	Accessoires, Connexion transversale, 24 A
GTIN (EAN)	4008190117009	
Qté.	20 pièce(s)	
Type	ZQV 2.5/10	Version
Référence	<a href="#">1608940000</a>	Accessoires, Connexion transversale, 24 A
GTIN (EAN)	4008190099060	
Qté.	20 pièce(s)	
Type	ZQV 2.5/20	Version
Référence	<a href="#">1908960000</a>	Série Z, Connexion transversale, pour bornes, Nombre de pôles: 20
GTIN (EAN)	4032248535293	
Qté.	20 pièce(s)	
Type	ZQV 2.5/4	Version
Référence	<a href="#">1608880000</a>	Accessoires, Connexion transversale, 24 A
GTIN (EAN)	4008190082208	
Qté.	60 pièce(s)	
Type	ZQV 2.5/6	Version
Référence	<a href="#">1608900000</a>	Accessoires, Connexion transversale, 24 A
GTIN (EAN)	4008190149840	
Qté.	20 pièce(s)	
Type	ZQV 2.5/7	Version
Référence	<a href="#">1608910000</a>	Accessoires, Connexion transversale, 24 A
GTIN (EAN)	4008190159665	
Qté.	20 pièce(s)	
Type	ZQV 2.5/2	Version
Référence	<a href="#">1608860000</a>	Série Z, Connexion transversale, 24 A
GTIN (EAN)	4008190123680	
Qté.	60 pièce(s)	
Type	ZQV 2.5/5	Version
Référence	<a href="#">1608890000</a>	Accessoires, Connexion transversale, 24 A
GTIN (EAN)	4008190065713	
Qté.	20 pièce(s)	
Type	ZQV 2.5/8	Version
Référence	<a href="#">1608920000</a>	Accessoires, Connexion transversale, 24 A
GTIN (EAN)	4008190061531	
Qté.	20 pièce(s)	
Type	ZQV 2.5/3	Version
Référence	<a href="#">1608870000</a>	Accessoires, Connexion transversale, 24 A
GTIN (EAN)	4008190061630	
Qté.	60 pièce(s)	

Date de création 22 juillet 2024 16:59:18 CEST

Niveau du catalogue 13.07.2024 / Toutes modifications techniques réservées

7

## ZIA 1.5/4L-PE/8/KB

Weidmüller Interface GmbH &amp; Co. KG

Klingenbergstraße 26

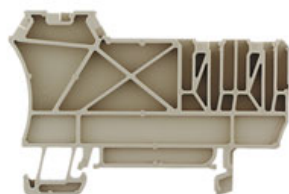
D-32758 Detmold

Germany

[www.weidmueller.com](http://www.weidmueller.com)

## Accessoires

Type	ZQV 2.5/50	Version
Référence	<a href="#">1697540000</a>	Accessoires, Connexion transversale, 24 A
GTIN (EAN)	4008190883256	
Qté.	10 pièce(s)	

1.5 mm<sup>2</sup>

Pour assurer la protection des doigts et la conformité aux distances de dégagement et de fluage requises, un flasque de fermeture doit être placé à l'extrémité d'un mâle.

## Informations générales de commande

Type	ZAP/TW ZIA 1.5/4L	Version
Référence	<a href="#">1649550000</a>	Série Z, Plaque d'extrémité, Séparateur
GTIN (EAN)	4008190295172	
Qté.	50 pièce(s)	

## Tournevis droit



Tournevis pour vis tête fendue avec lame ronde, SD DIN 5265, ISO 2380/2, empreinte selon DIN 5264, ISO 2380/1, pointe chrome top, poignée SoftFinish

## Informations générales de commande

Type	SDS 0.4X2.0X60	Version
Référence	<a href="#">2749260000</a>	Tournevis, Largeur de la lame (B): 2 mm, longueur de la lame: 60 mm,
GTIN (EAN)	4050118895537	Epaisseur de la lame (A): 0.4 mm
Qté.	1 pièce(s)	