

HDC 06B SLU 1PG16G

Weidmüller Interface GmbH & Co. KG

Klingenbergstraße 26

D-32758 Detmold

Germany

www.weidmueller.com



Les boîtiers CIE sont parfaitement protégés grâce à un alliage injecté et à un revêtement de surface à plusieurs couches.

Le système de verrouillage sophistiqué est fabriqué en acier inoxydable. Ce qui implique une longue vie utile, une excellente résistance à la corrosion et une bonne tenue aux chocs.

Le verrouillage du boîtier garantit la sécurité du système. Notre système à ressort, unique et breveté, garantit un verrouillage sûr du boîtier et protège ce dernier contre toute ouverture inopinée.

Le repérage laser permet une identification immédiate. Pour pouvoir affecter chaque produit de façon immédiate, un repérage durable est imprimé au laser directement sur le boîtier.

Les boîtiers Weidmüller RockStar® IP65 / NEMA de type 4X s'imposent, quand il s'agit de coffrets industriels avec indice de protection IP65.

Informations générales de commande

Version	CIE ,96 boîtiers, Taille: 3, Degré de protection: IP65 (quand enfiché), Embase en saillie, Verrouillage longitudinal sur la partie inférieure, Standard, sans couvercle, Taille des entrées de câbles: PG 16
Référence	1652750000
Type	HDC 06B SLU 1PG16G
GTIN (EAN)	4008190402822
Qté.	1 pièce(s)

HDC 06B SLU 1PG16G

Weidmüller Interface GmbH & Co. KG

Klingenbergstraße 26

D-32758 Detmold

Germany

www.weidmueller.com

Caractéristiques techniques

Dimensions et poids

Hauteur	54 mm	Hauteur (pouces)	2,126 inch
Largeur	71,7 mm	Largeur (pouces)	2,823 inch
Cote de fixation hauteur	40 mm	Cote de fixation largeur	70 mm
Poids net	222 g		

Températures

Température limite	-40 °C ... 125 °C
--------------------	-------------------

Classifications

ETIM 6.0	EC000437	ETIM 7.0	EC000437
ETIM 8.0	EC000437	ETIM 9.0	EC000437
ECLASS 9.0	27-44-02-02	ECLASS 9.1	27-44-02-02
ECLASS 10.0	27-44-02-02	ECLASS 11.0	27-44-02-02
ECLASS 12.0	27-44-02-02	ECLASS 13.0	27-44-02-02

Caractéristiques générales

Boîtiers CEM	Non	Couple de serrage	1,2 Nm
Degré de protection	IP65 (quand enfiché)	Matériau de base du boîtier	Aluminium injecté
Matériau de l'élément de verrouillage	Acier inoxydable	Surface	Électrolaqué

Dimensions

Distance des trous, longueur A2	70 mm	Entrée du câble	a. filetage
Hauteur boîtier B	54 mm	Hauteur socle B 1	5 mm
Largeur boîtier C	43 mm	Largeur socle C 1	54,5 mm
Longueur boîtier	60 mm		

Version

BG	3	Couleur (RAL)	RAL 7035
Couple de serrage	1,2 Nm	Entrée du câble	a. filetage
Filetage (intérieur)	PG 16	Forme	Standard
Indiqué pour ModuPlug®	Non	Joint	NBR
Nombre d'entrées de câble latéralement	1	Nombre d'entrées de câble vers le haut	0
Partie supérieure/sous-partie/Couvercle	Partie inférieure	Taille	3
Taille des entrées de câbles	PG 16	Type	Base du boîtier
Version boîtier	Embase en saillie	Version capot	sans couvercle
Version système de fermeture	Verrouillage longitudinal sur la partie inférieure	Version étrier	Verrouillage longitudinal

Substance	Acétone
Résistance aux agents chimiques	Résistant sous condition
Substance	Huile pour forage
Résistance aux agents chimiques	Résistant
Substance	Diesel
Résistance aux agents chimiques	Résistant
Substance	Éthanol
Résistance aux agents chimiques	Résistant

HDC 06B SLU 1PG16G

Weidmüller Interface GmbH & Co. KG

Klingenbergstraße 26

D-32758 Detmold

Germany

www.weidmueller.com

Caractéristiques techniques

Substance	Huile de transmission
Résistance aux agents chimiques	Résistant
Substance	Huile hydraulique
Résistance aux agents chimiques	Résistant
Substance	Liquide de refroidissement
Résistance aux agents chimiques	Résistant
Substance	Essence au benzène
Résistance aux agents chimiques	Résistant
Substance	Suintement
Résistance aux agents chimiques	Résistant
Substance	Supercarburant
Résistance aux agents chimiques	Résistant sous condition
Substance	Eau
Résistance aux agents chimiques	Résistant
Substance	UV
Résistance aux agents chimiques	Instable
Substance	Ozone
Résistance aux agents chimiques	Instable

Conformité environnementale du produit

REACH SVHC	Lead 7439-92-1 Potassium perfluorobutane sulfonate 29420-49-3
SCIP	e98b2b24-ba23-41bf-8d19-Odda3647412f
Résistance aux agents chimiques	de.myview.objectmodel.impl.BlockImpl@18d618f2 de.myview.objectmodel.impl.BlockImpl@13f3fb3e de.myview.objectmodel.impl.BlockImpl@5b95d8d1 de.myview.objectmodel.impl.BlockImpl@70d69bf0 de.myview.objectmodel.impl.BlockImpl@586f0c90 de.myview.objectmodel.impl.BlockImpl@544936a8 de.myview.objectmodel.impl.BlockImpl@216f2fa0 de.myview.objectmodel.impl.BlockImpl@65a22966 de.myview.objectmodel.impl.BlockImpl@4509a2ce de.myview.objectmodel.impl.BlockImpl@586830b1 de.myview.objectmodel.impl.BlockImpl@a20633 de.myview.objectmodel.impl.BlockImpl@743fe658 de.myview.objectmodel.impl.BlockImpl@7ca835c3

Agréments

Agréments



ROHS	Conforme
UL File Number Search	Site Web UL
Certificat N° (cURus)	E92202

HDC 06B SLU 1PG16G**Weidmüller Interface GmbH & Co. KG**

Klingenbergstraße 26

D-32758 Detmold

Germany

www.weidmueller.com**Caractéristiques techniques****Téléchargements**Agrément/Certificat/Document de
conformité[Manufacturer's declaration](#)

Données techniques

[CAD data – STEP](#)

Notification de modification produit

[20220214 Technical change to HDC housings](#)[20220214 Technische Änderung bei HDC-Gehäusen](#)

Documentation technique

[1652750000 HDC_06B_SLU_1PG16G_STP_Blatt_1.pdf](#)

Catalogue

[Catalogues in PDF-format](#)

Brochures

[FL FIELDWIRING EN](#)[FL FIELDWIRING EN](#)

HDC 06B SLU 1PG16G

Weidmüller Interface GmbH & Co. KG

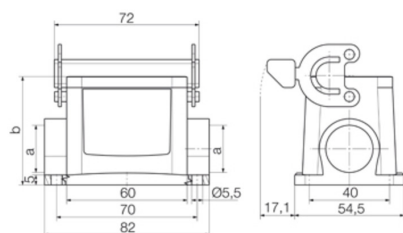
Klingenbergstraße 26

D-32758 Detmold

Germany

www.weidmueller.com

Dessins



HDC 06B SLU 1PG16G

Weidmüller Interface GmbH & Co. KG

Klingenbergstraße 26

D-32758 Detmold

Germany

www.weidmueller.com

Accessoires

Couvercle



Les boîtiers CIE sont parfaitement protégés grâce à un alliage injecté et à un revêtement de surface à plusieurs couches.

Le système de verrouillage sophistiqué est fabriqué en acier inoxydable. Ce qui implique une longue vie utile, une excellente résistance à la corrosion et une bonne tenue aux chocs.

Le verrouillage du boîtier garantit la sécurité du système. Notre système à ressort, unique et breveté, garantit un verrouillage sûr du boîtier et protège ce dernier contre toute ouverture inopinée.

Le repérage laser permet une identification immédiate. Pour pouvoir affecter chaque produit de façon immédiate, un repérage durable est imprimé au laser directement sur le boîtier.

Les boîtiers Weidmüller RockStar® IP65 / NEMA de type 4X s'imposent, quand il s'agit de coffrets industriels avec indice de protection IP65.

Informations générales de commande

Type	HDC 06B DODL 2BO	Version
Référence	1665200000	CIE ,96 boîtiers, Taille: 3, Degré de protection: IP65 (quand enfiché),
GTIN (EAN)	4008190421908	Couvercle pour les parties inférieures du capot, Verrouillage
Qté.	1 pièce(s)	longitudinal sur la partie inférieure, Standard