

HDC 07A AWLU**Weidmüller Interface GmbH & Co. KG**

Klingenbergstraße 26

D-32758 Detmold

Germany

www.weidmueller.com



Les boîtiers CIE sont parfaitement protégés grâce à un alliage injecté et à un revêtement de surface à plusieurs couches.

Le système de verrouillage sophistiqué est fabriqué en acier inoxydable. Ce qui implique une longue vie utile, une excellente résistance à la corrosion et une bonne tenue aux chocs.

Le verrouillage du boîtier garantit la sécurité du système. Notre système à ressort, unique et breveté, garantit un verrouillage sûr du boîtier et protège ce dernier contre toute ouverture inopinée.

Le repérage laser permet une identification immédiate. Pour pouvoir affecter chaque produit de façon immédiate, un repérage durable est imprimé au laser directement sur le boîtier.

Les boîtiers Weidmüller RockStar® IP65 / NEMA de type 4X s'imposent, quand il s'agit de coffrets industriels avec indice de protection IP65.

Informations générales de commande

Version	CIE ,96 boîtiers, Taille: 1, Degré de protection: IP65 (quand enfiché), Embase encastrée, Verrouillage latéral sur la partie inférieure, Standard
Référence	1652420000
Type	HDC 07A AWLU
GTIN (EAN)	4008190402471
Qté.	1 pièce(s)

HDC 07A AWLU

Weidmüller Interface GmbH & Co. KG

Klingenbergstraße 26

D-32758 Detmold

Germany

www.weidmueller.com

Caractéristiques techniques

Dimensions et poids

Profondeur	66 mm	Profondeur (pouces)	2,598 inch
Hauteur	53 mm	Hauteur (pouces)	2,087 inch
Largeur	37 mm	Largeur (pouces)	1,457 inch
Cote de fixation largeur	30 mm	Poids net	23 g

Températures

Température limite	-40 °C ... 125 °C
--------------------	-------------------

Classifications

ETIM 6.0	EC000437	ETIM 7.0	EC000437
ETIM 8.0	EC000437	ETIM 9.0	EC000437
ECLASS 9.0	27-44-02-02	ECLASS 9.1	27-44-02-02
ECLASS 10.0	27-44-02-02	ECLASS 11.0	27-44-02-02
ECLASS 12.0	27-44-02-02	ECLASS 13.0	27-44-02-02
ECLASS 14.0	27-44-02-02		

Caractéristiques générales

Boîtiers CEM	Non	Classe d'inflammabilité selon UL 94	V-0
Couple de serrage	0,5 Nm	Degré de protection	IP65 (quand enfiché)
Matériau de base du boîtier	Plastique	Matériau de l'élément de verrouillage	Acier inoxydable

Dimensions

Distance des trous, longueur A2	30 mm	Entrée du câble	coudé
Hauteur boîtier B	27 mm	Hauteur socle B 1	3 mm
Largeur boîtier C	24 mm	Largeur socle C 1	42 mm
Longueur boîtier	42 mm		

Version

BG	1	Couleur (RAL)	RAL 1001
Couple de serrage	0,5 Nm	Entrée du câble	coudé
Forme	Standard	Indiqué pour ModuPlug®	Non
Joint	NBR	Partie supérieure/sous-partie/Couvercle	Partie inférieure
Taille	1	Type	Embase (traversée)
Version boîtier		Version système de fermeture	Verrouillage latéral sur la partie inférieure
	Embase encastrée		
Version étrier	Verrouillage transversal		

Substance	Acétone
Résistance aux agents chimiques	Résistant sous condition
Substance	Huile pour forage
Résistance aux agents chimiques	Résistant
Substance	Diesel
Résistance aux agents chimiques	Résistant
Substance	Éthanol
Résistance aux agents chimiques	Résistant
Substance	Huile de transmission

HDC 07A AWLU

Weidmüller Interface GmbH & Co. KG

Klingenbergstraße 26

D-32758 Detmold

Germany

www.weidmueller.com

Caractéristiques techniques

Résistance aux agents chimiques	Résistant
Substance	Huile hydraulique
Résistance aux agents chimiques	Résistant
Substance	Liquide de refroidissement
Résistance aux agents chimiques	Résistant
Substance	Essence au benzène
Résistance aux agents chimiques	Résistant
Substance	Suintement
Résistance aux agents chimiques	Résistant
Substance	Supercarburant
Résistance aux agents chimiques	Résistant sous condition
Substance	Eau
Résistance aux agents chimiques	Résistant
Substance	UV
Résistance aux agents chimiques	Instable
Substance	Ozone
Résistance aux agents chimiques	Instable

Conformité environnementale du produit

REACH SVHC	Potassium perfluorobutane sulfonate 29420-49-3
SCIP	2f94735a-9fba-4903-842f-4fb9aa902310
Résistance aux agents chimiques	de.myview.objectmodel.impl.BlockImpl@4f2a4340 de.myview.objectmodel.impl.BlockImpl@1cec507f de.myview.objectmodel.impl.BlockImpl@fe6f731 de.myview.objectmodel.impl.BlockImpl@50640a20 de.myview.objectmodel.impl.BlockImpl@4d49632f de.myview.objectmodel.impl.BlockImpl@33d8bd51 de.myview.objectmodel.impl.BlockImpl@b3f9b64 de.myview.objectmodel.impl.BlockImpl@7bfab529 de.myview.objectmodel.impl.BlockImpl@7d2cf162 de.myview.objectmodel.impl.BlockImpl@be8e9a3 de.myview.objectmodel.impl.BlockImpl@7c7bb701 de.myview.objectmodel.impl.BlockImpl@5286165a de.myview.objectmodel.impl.BlockImpl@48bb4a89
Statut de conformité RoHS	Conforme sans exemption

Note importante

Informations sur le produit	Lors du montage des boîtiers, veillez à ce que le joint plat soit correctement placé.
-----------------------------	---------------------------------------------------------------------------------------

Agréments

Agréments	
ROHS	Conforme
UL File Number Search	Site Web UL
Certificat N° (cURus)	E92202

HDC 07A AWLU**Weidmüller Interface GmbH & Co. KG**

Klingenbergstraße 26

D-32758 Detmold

Germany

www.weidmueller.com**Caractéristiques techniques****Téléchargements**Agrément/Certificat/Document de
conformité[Manufacturer's declaration](#)

Données techniques

[CAD data – STEP](#)

Notification de modification produit

[20220214 Technical change to HDC housings](#)[20220214 Technische Änderung bei HDC-Gehäusen](#)

Documentation technique

[1652420000 HDC_07A_AWLU_STP_Blatt__1.pdf](#)

Catalogue

[Catalogues in PDF-format](#)

Brochures

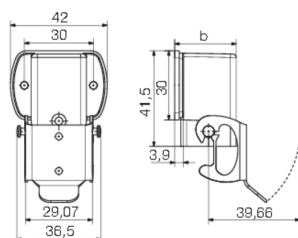
[FL FIELDWIRING EN](#)[FL FIELDWIRING EN](#)

HDC 07A AWLU

Weidmüller Interface GmbH & Co. KG
Klingenbergstraße 26
D-32758 Detmold
Germany

www.weidmueller.com

Dessins



HDC 07A AWLU**Weidmüller Interface GmbH & Co. KG**

Klingenbergstraße 26

D-32758 Detmold

Germany

www.weidmueller.com**Accessoires****Couvercle**

Les boîtiers CIE sont parfaitement protégés grâce à un alliage injecté et à un revêtement de surface à plusieurs couches.

Le système de verrouillage sophistiqué est fabriqué en acier inoxydable. Ce qui implique une longue vie utile, une excellente résistance à la corrosion et une bonne tenue aux chocs.

Le verrouillage du boîtier garantit la sécurité du système. Notre système à ressort, unique et breveté, garantit un verrouillage sûr du boîtier et protège ce dernier contre toute ouverture inopinée.

Le repérage laser permet une identification immédiate. Pour pouvoir affecter chaque produit de façon immédiate, un repérage durable est imprimé au laser directement sur le boîtier.

Les boîtiers Weidmüller RockStar® IP65 / NEMA de type 4X s'imposent, quand il s'agit de coffrets industriels avec indice de protection IP65.

Informations générales de commande

Type	HDC 07A DODL 2BO	Version
Référence	1665760000	CIE ,96 boîtiers, Taille: 1, Degré de protection: IP65 (quand enfiché),
GTIN (EAN)	4008190422783	Couvercle pour les parties inférieures du capot, Verrouillage latéral sur
Qté.	1 pièce(s)	la partie inférieure, Standard
Type	HDC 07A DMDL 2BO	Version
Référence	1665770000	CIE ,96 boîtiers, Taille: 1, Degré de protection: IP65 (quand enfiché),
GTIN (EAN)	4008190422790	Couvercle pour les parties inférieures du capot, Verrouillage latéral sur
Qté.	1 pièce(s)	la partie inférieure, Standard