

## HDC HDD 42 MC

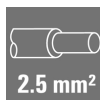
Weidmüller Interface GmbH &amp; Co. KG

Klingenbergstraße 26

D-32758 Detmold

Germany

www.weidmueller.com



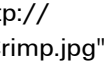
La série HDD avec contacts à sertir décollés est conçue pour une grande densité de pôles dans un encombrement réduit. Grâce à la faible taille, les utilisateurs gagnent de la place dans l'installation sans être limités en nombre de pôles. Le niveau de raccordement de fil est conçu comme un contact à sertir. La technique de raccordement à sertir, qui a fait ses preuves, est utilisée depuis des décennies. Les contacts à sertir ne sont pas compris dans la livraison des inserts.

Nombre de pôles : 42

Courant nominal : 10 A

Tension nominale : 250 V

Tension nominale selon UL/CSA: 600 V AC/DC

 Raccordement à sertir

## Informations générales de commande

Version	CIE ,96 Connecteur enfichable, Mâle, 250 V, 10 A, Nombre de pôles: 42, Raccordement à sertir, Taille: 4
Référence	<a href="#">1651170000</a>
Type	HDC HDD 42 MC
GTIN (EAN)	4008190299774
Qté.	1 pièce(s)

## HDC HDD 42 MC

Weidmüller Interface GmbH &amp; Co. KG

Klingenbergstraße 26

D-32758 Detmold

Germany

www.weidmueller.com

## Caractéristiques techniques

## Dimensions et poids

Profondeur	64 mm	Profondeur (pouces)	2,52 inch
Hauteur	35 mm	Hauteur (pouces)	1,378 inch
Largeur	34 mm	Largeur (pouces)	1,339 inch
Poids net	45 g		

## Températures

Température limite	-40 °C ... 125 °C
--------------------	-------------------

## Classifications

ETIM 6.0	EC000438	ETIM 7.0	EC000438
ETIM 8.0	EC000438	ETIM 9.0	EC000438
ECLASS 9.0	27-44-02-05	ECLASS 9.1	27-44-02-05
ECLASS 10.0	27-44-02-05	ECLASS 11.0	27-44-02-05
ECLASS 12.0	27-44-02-05	ECLASS 13.0	27-44-02-05

## Caractéristiques générales

BG	4	Classe d'inflammabilité selon UL 94	V-0
Couleur	beige	Courant nominal (DIN EN 61984)	10 A
Cycles d'enfichage Ag	≥ 500	Cycles d'enfichage Au	≥ 500
Degré de pollution	3	Faible dégagement de fumée selon DIN EN 45545-2	Oui
Groupe de matériaux isolants	IIIa	Matériau	Alliage de cuivre
Matériau isolant	PC renforcé fibre de verre (listé UL et qualifié ferroviaire)	Nombre de pôles	42
RTension nominale selon UL/CSA	600 V AC/DC	Résistance de passage	≤4 mΩ
Sans halogène	true	Section de raccordement du conducteur	2,5 mm <sup>2</sup>
Série	HDD	Taille	4
Tension de choc nominale (DIN EN 61984)	4 kV	Tension nominale (DIN EN 61984)	250 V
Tenue d'isolation	10 <sup>10</sup> Ω	Type	Mâle
Type de raccordement	Raccordement à sertir		

## Dimensions

Hauteur mâle	35 mm	Largeur	34 mm
Longueur support	64 mm		

## Caractéristiques de raccordement PE

Cote de lame fendue (raccordement PE)	SD 0,6 x 3,5, SD 0,8 x 4,0	Couple de serrage, max., raccordement PE	1,5 Nm
Couple de serrage, min., raccordement PE	1,2 Nm	Longueur de dénudage, raccordement PE	10 mm
Section de raccordement du conducteur (PE), min.	AWG 20	Section de raccordement du conducteur AWG (PE), max.	AWG 14
Section nominale	2,5 mm <sup>2</sup>	Type de raccordement PE	Raccordement vissé
Vis de fixation	M 4		

## HDC HDD 42 MC

Weidmüller Interface GmbH &amp; Co. KG

Klingenbergstraße 26

D-32758 Detmold

Germany

www.weidmueller.com

## Caractéristiques techniques

## Version

BG	4	Longueur de dénudage, raccordement nominal	8 mm
Matériau	Alliage de cuivre	Résistance de passage	≤4 mΩ
Section de raccordement du conducteur, AWG, max.	AWG 14	Section de raccordement du conducteur, AWG, min.	AWG 26
Section de raccordement du conducteur, max.	2,5 mm <sup>2</sup>	Section de raccordement du conducteur, max.	2,05 mm <sup>2</sup>
Section de raccordement du conducteur, min.	0,5 mm <sup>2</sup>	Section de raccordement du conducteur, min.	0,14 mm <sup>2</sup>
Section de raccordement du conducteur, souple, max.	2,5 mm <sup>2</sup>	Section de raccordement du conducteur, souple, min.	0,5 mm <sup>2</sup>
Taille	4	Type de raccordement	Raccordement à sertir
Substance	Acétone		
Résistance aux agents chimiques	Résistant		
Substance	Ammoniac, aqueuse		
Résistance aux agents chimiques	Résistant sous condition		
Substance	Essence		
Résistance aux agents chimiques	Résistant		
Substance	Benzène		
Résistance aux agents chimiques	Résistant		
Substance	Carburant diesel		
Résistance aux agents chimiques	Résistant sous condition		
Substance	Acide acétique, concentré		
Résistance aux agents chimiques	Résistant		
Substance	Hydroxyde de potassium		
Résistance aux agents chimiques	Résistant sous condition		
Substance	Méthanol		
Résistance aux agents chimiques	Résistant sous condition		
Substance	Huile moteur		
Résistance aux agents chimiques	Résistant sous condition		
Substance	Soude, diluée		
Résistance aux agents chimiques	Résistant		
Substance	Hydrochlorofluorocarbures		
Résistance aux agents chimiques	Résistant sous condition		
Substance	Utilisation en extérieur		
Résistance aux agents chimiques	Résistant sous condition		

## HDC HDD 42 MC

Weidmüller Interface GmbH &amp; Co. KG

Klingenbergstraße 26

D-32758 Detmold

Germany

www.weidmueller.com

## Caractéristiques techniques

## Conformité environnementale du produit

REACH SVHC	Potassium perfluorobutane sulfonate 29420-49-3
SCIP	1609748e-c278-4c9b-b3d1-e6215d2988cd
Résistance aux agents chimiques	de.myview.objectmodel.impl.BlockImpl@341ea1f9 de.myview.objectmodel.impl.BlockImpl@1b3d3338 de.myview.objectmodel.impl.BlockImpl@5732aff1 de.myview.objectmodel.impl.BlockImpl@7c137759 de.myview.objectmodel.impl.BlockImpl@3d43104b de.myview.objectmodel.impl.BlockImpl@4f155028 de.myview.objectmodel.impl.BlockImpl@d1a331c de.myview.objectmodel.impl.BlockImpl@6ad42459 de.myview.objectmodel.impl.BlockImpl@4fb0a000 de.myview.objectmodel.impl.BlockImpl@2ac13dce de.myview.objectmodel.impl.BlockImpl@769f6959 de.myview.objectmodel.impl.BlockImpl@3da26d3f

## Agréments

Agréments



ROHS	Conforme
UL File Number Search	Site Web UL
Certificat N° (cURus)	E92202

## Téléchargements

Agrément/Certificat/Document de conformité	<a href="#">Manufacturer's declaration</a>
Données techniques	<a href="#">CAD data – STEP</a>
Données techniques	<a href="#">Zuken E3.S</a>
Catalogue	<a href="#">Catalogues in PDF-format</a>
Brochures	<a href="#">FL FIELDWIRING EN</a> <a href="#">FL FIELDWIRING EN</a>

## HDC HDD 42 MC

**Weidmüller Interface GmbH & Co. KG**

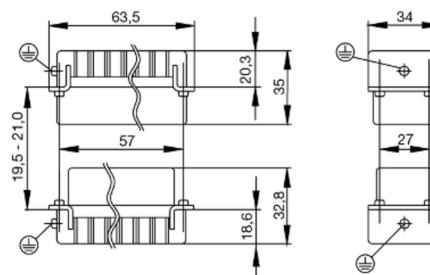
Klingenbergstraße 26

D-32758 Detmold

Germany

[www.weidmueller.com](http://www.weidmueller.com)

## Dessins



## HDC HDD 42 MC

Weidmüller Interface GmbH &amp; Co. KG

Klingenbergstraße 26

D-32758 Detmold

Germany

www.weidmueller.com

## Accessoires

## DSTV



Nous proposons différents accessoires pour nos inserts.  
Ainsi que des codages pour les inserts.

## Informations générales de commande

Type	DSTV COST4	Version
Référence	<a href="#">1471300000</a>	Connecteurs industriels étanches, Accessoires, Système de codage
GTIN (EAN)	4008190017354	
Qté.	100 pièce(s)	
Type	DSTV COBU5	Version
Référence	<a href="#">1471500000</a>	Connecteurs industriels étanches, Accessoires, Élément de codage
GTIN (EAN)	4008190178543	
Qté.	100 pièce(s)	

## Tournevis cruciforme, type Pozidrive



Tournevis cruciforme, type Pozidriv, SDK PZ DIN 5262,  
ISO 8764/2-PZ, emmanchement selon ISO 8764-PZ,  
pointe Chrom Top, poignée SoftFinish

## Informations générales de commande

Type	SDK PZ1	Version
Référence	<a href="#">9008530000</a>	Tournevis, Tournevis
GTIN (EAN)	4032248056521	
Qté.	1 pièce(s)	

## HDC HDD 42 MC

Weidmüller Interface GmbH &amp; Co. KG

Klingenbergstraße 26

D-32758 Detmold

Germany

www.weidmueller.com

## Accessoires

## Crimping tools



## Pincettes à sertir pour contacts décollés

- Le verrouillage forcé garantit la qualité du sertissage
- Possibilité de déverrouillage en cas de fausse manoeuvre
- Butée de positionnement précis des contacts

## Informations générales de commande

Type	CTIN CM 1.6/2.5	Version
Référence	<a href="#">9205430000</a>	Presse, Pince à sertir les contacts, 0.14mm², 6mm², Sertissage avec 4 empreintes
GTIN (EAN)	4032248733446	
Qté.	1 pièce(s)	
Type	CTX CM 1.6/2.5	Version
Référence	<a href="#">9018490000</a>	Presse, Pince à sertir les contacts, 0.14mm², 4mm², Sertissage W
GTIN (EAN)	4008190884598	
Qté.	1 pièce(s)	

## Contacts à sertir HD



Le sertissage est une liaison électrique sûre et fiable entre le conducteur et le contact. Une connexion sertie idéale est étanche aux gaz et insensible à la corrosion.

## Informations générales de commande

Type	HDC-C-HD-SM0.14-0.37AG	Version
Référence	<a href="#">1651520000</a>	Connecteurs industriels étanches, Contact à sertir, HD, HDD, HQ, MixMate, Mâle, Section de raccordement du conducteur, max.: 0.37, décollé, Alliage de cuivre
GTIN (EAN)	4008190400194	
Qté.	100 pièce(s)	
Type	HDC-C-HD-SM0.75-1.00AU	Version
Référence	<a href="#">1651640000</a>	Connecteurs industriels étanches, Contact à sertir, HD, HDD, HQ, MixMate, Mâle, Section de raccordement du conducteur, max.: 1, décollé, Alliage de cuivre
GTIN (EAN)	4008190400316	
Qté.	100 pièce(s)	
Type	HDC-C-HD-SM0.5AU	Version
Référence	<a href="#">1651630000</a>	Connecteurs industriels étanches, Contact à sertir, HD, HDD, HQ, MixMate, Mâle, Section de raccordement du conducteur, max.: 0.5, décollé, Alliage de cuivre
GTIN (EAN)	4008190400309	
Qté.	100 pièce(s)	
Type	HDC-C-HD-SM1.5AU	Version
Référence	<a href="#">1651650000</a>	Connecteurs industriels étanches, Contact à sertir, HD, HDD, HQ, MixMate, Mâle, Section de raccordement du conducteur, max.: 1.5, décollé, Alliage de cuivre
GTIN (EAN)	4008190400323	
Qté.	100 pièce(s)	

## HDC HDD 42 MC

Weidmüller Interface GmbH &amp; Co. KG

Klingenbergstraße 26

D-32758 Detmold

Germany

www.weidmueller.com

## Accessoires

Type	HDC-C-HD-SM0.5AG	Version
Référence	<a href="#">1651530000</a>	Connecteurs industriels étanches, Contact à sertir, HD, HDD, HQ,
GTIN (EAN)	4008190400200	MixMate, Mâle, Section de raccordement du conducteur, max.: 0.5,
Qté.	100 pièce(s)	décolleté, Alliage de cuivre
Type	HDC-C-HD-SM0.14-0.37AU	Version
Référence	<a href="#">1651620000</a>	Connecteurs industriels étanches, Contact à sertir, HD, HDD, HQ,
GTIN (EAN)	4008190400293	MixMate, Mâle, Section de raccordement du conducteur, max.: 0.37,
Qté.	100 pièce(s)	décolleté, Alliage de cuivre
Type	HDC-C-HD-SM0.75-1.00AG	Version
Référence	<a href="#">1601750000</a>	Connecteurs industriels étanches, Contact à sertir, HD, HDD, HQ,
GTIN (EAN)	4008190134280	MixMate, Mâle, Section de raccordement du conducteur, max.: 1,
Qté.	100 pièce(s)	décolleté, Alliage de cuivre
Type	HDC-C-HD-SM2.5AG	Version
Référence	<a href="#">1651560000</a>	Connecteurs industriels étanches, Contact à sertir, HD, HDD, HQ,
GTIN (EAN)	4008190400231	MixMate, Mâle, Section de raccordement du conducteur, max.: 2.5,
Qté.	100 pièce(s)	décolleté, Alliage de cuivre
Type	HDC-C-HD-SM2.5AU	Version
Référence	<a href="#">1651660000</a>	Connecteurs industriels étanches, Contact à sertir, HD, HDD, HQ,
GTIN (EAN)	4008190400330	MixMate, Mâle, Section de raccordement du conducteur, max.: 2.5,
Qté.	100 pièce(s)	décolleté, Alliage de cuivre
Type	HDC-C-HD-SM1.5AG	Version
Référence	<a href="#">1651550000</a>	Connecteurs industriels étanches, Contact à sertir, HD, HDD, HQ,
GTIN (EAN)	4008190400224	MixMate, Mâle, Section de raccordement du conducteur, max.: 1.5,
Qté.	100 pièce(s)	décolleté, Alliage de cuivre

## Tournevis cruciforme, type Pozidrive



Tournevis cruciforme isolé VDE, type Pozidriv, SDIK PZ DIN 7438, ISO 8764/2-PZ, emmanchement selon ISO 8764-PZ, poignée SoftFinish

## Informations générales de commande

Type	SDIK PZ1	Version
Référence	<a href="#">9008900000</a>	Tournevis, Tournevis
GTIN (EAN)	4032248266685	
Qté.	1 pièce(s)	



## HDC HDD 42 MC

Weidmüller Interface GmbH &amp; Co. KG

Klingenbergstraße 26

D-32758 Detmold

Germany

[www.weidmueller.com](http://www.weidmueller.com)

## Accessoires

## Tournevis droit



Tournevis isolé VDE pour vis tête fendue, SDI DIN 7437, ISO 2380/2, empreinte selon DIN 5264, ISO 2380/1, poignée SoftFinish

## Informations générales de commande

Type	SDIS 0.6X3.5X100	Version
Référence	<a href="#">9008390000</a>	Tournevis, Tournevis
GTIN (EAN)	4032248056354	
Qté.	1 pièce(s)	
Type	SDIS 0.8X4.0X100	Version
Référence	<a href="#">9008400000</a>	Tournevis, Tournevis
GTIN (EAN)	4032248056361	
Qté.	1 pièce(s)	

## Outils de rupture de contact



Weidmüller offre une gamme de pinces à sertir, d'outils de rupture de contact, et d'outils pour la fibre optique.

## Informations générales de commande

Type	REMOVAL TOOL HD	Version
Référence	<a href="#">1866730000</a>	Outils, Outil de démontage des contacts
GTIN (EAN)	4032248437054	
Qté.	1 pièce(s)	

## HDC HDD 42 MC

Weidmüller Interface GmbH &amp; Co. KG

Klingenbergstraße 26

D-32758 Detmold

Germany

[www.weidmueller.com](http://www.weidmueller.com)

## Accessoires

## Tournevis droit



Tournevis pour vis tête fendue avec lame ronde, SD DIN 5265, ISO 2380/2, empreinte selon DIN 5264, ISO 2380/1, pointe chrome top, poignée SoftFinish

## Informations générales de commande

Type	SDS 0.8X4.0X100	Version
Référence	<a href="#">9008340000</a>	Tournevis, Tournevis
GTIN (EAN)	4032248056293	
Qté.	1 pièce(s)	
Type	SDS 0.6X3.5X100	Version
Référence	<a href="#">9008330000</a>	Tournevis, Tournevis
GTIN (EAN)	4032248056286	
Qté.	1 pièce(s)	

# Tightening torques and screwing tools

Screw size	Connector type	Dia. tightening torque in Nm	Recommended blade inserts and AF size for hexagon socket
<b>M 2.5</b>	<b>Signal contacts</b>		
	S 6/6	0.5 - 0.55	SD 0.6 x 3.5 mm or PZ0
	S 6/12	0.5 - 0.55	SD 0.6 x 3.5 mm or PZ0
<b>M 2.9 x 0.5</b>	<b>Fastening screws</b>		
	HQ 4/2	0.8 (plastic) / 1.1 (metal)	SD 0.6 x 3.5 mm or PH0
	HQ 8	0.8 (plastic) / 1.1 (metal)	SD 0.6 x 3.5 mm or PH0
	HQ 17	0.8 (plastic) / 1.1 (metal)	SD 0.6 x 3.5 mm or PH0
<b>M 3</b>	<b>Contact screws</b>		
	HA 3	0.5 - 0.55	SD 0.5 x 3.0 mm
	HA 4	0.5 - 0.55	SD 0.5 x 3.0 mm
	HA 10 bis HA 48	0.5 - 0.55	SD 0.6 x 3.5 mm or PH0
	HE	0.5 - 0.55	SD 0.6 x 3.5 mm or PZ0
	HVE	0.5 - 0.55	SD 0.6 x 3.5 mm or PZ0
	<b>Signal contacts:</b>		
	S 4/2	0.5 - 0.55	SD 0.6 x 3.5 mm or PZ0
	S 4/8	0.5 - 0.55	SD 0.6 x 3.5 mm or PZ0
	<b>PE connection via female contact</b>		
	S 4	0.5 - 0.8	SD 0.6 x 3.5 mm
	ConCept modular frame, metal	0.5 - 0.55	SD 0.6 x 3.5 mm
	<b>PE terminal</b>		
	HQ 5	0.5 - 0.55	SD 0.6 x 3.5 or 0.8 x 4 mm
	HQ 7	0.5 - 0.55	SD 0.6 x 3.5 or 0.8 x 4 mm
	<b>Fastening screws</b>	0.5 - 0.55	SD 0.6 x 3.5 mm or PZ0
	<b>Guide pin</b>	0.5 - 0.55	SD 0.6 x 3.5 mm or PZ0
	<b>Guide bush</b>	0.5 - 0.55	SD 0.6 x 3.5 mm or PZ0
	<b>Coding pins</b>	0.5 - 0.55	SD 0.6 x 3.5 mm or PZ0
<b>M 4</b>	<b>Contact screws</b>		
	HSB	1.2 - 1.5	SD 0.6 x 3.5 or 0.8 x 4 mm or PZ1
	<b>PE connection via male contact</b>		
	S 4	0.5 - 0.8	SD 0.6 x 3.5 mm
	ConCept modular frame, metal	1.2 - 1.5	SD 0.6 x 3.5 mm
	<b>PE terminal</b>		
	HA	1.2 - 1.5	SD 0.6 x 3.5 or 0.8 x 4 mm or PH1
	HE	1.2 - 1.5	SD 0.6 x 3.5 or 0.8 x 4 mm or PH1
	HEE	1.2 - 1.5	SD 0.6 x 3.5 or 0.8 x 4 mm or PH1
	HVE	1.2 - 1.5	SD 0.6 x 3.5 or 0.8 x 4 mm or PH1
	HD	1.2 - 1.5	SD 0.6 x 3.5 or 0.8 x 4 mm or PZ1
	HDD	1.2 - 1.5	SD 0.6 x 3.5 or 0.8 x 4 mm or PZ1
	S 6/6 (for signal contacts)	1.2 - 1.5	0.8 x 4 mm or PZ1
	ConCept modular frame, plastic	1.2 - 1.5	0.8 x 4 mm or PZ1
<b>M 5</b>	<b>PE terminal</b>		
	HSB	2 - 2.5	SD 1 x 5.5 mm or PZ2
	S 4/0 (Screw connection)	2 - 2.5	SD 1.2 x 6.5 mm or PH2
	S 4/0 (Axial screw connection)	2 - 2.5	SD 0.8 x 4 mm or PZ 2
	S 4/2	2 - 2.5	SD 1.2 x 6.5 mm or PH2
	S 4/8	2 - 2.5	SD 1.2 x 6.5 mm or PH2
	S 6/12	2 - 2.5	SD 0.8 x 4 mm or PZ 2
	S 6/36	2 - 2.5	SD 1.2 x 6.5 mm or PH2
	S 8/24	2 - 2.5	SD 1.2 x 6.5 mm or PH2
	S 12/2	2 - 2.5	SD 1.2 x 6.5 mm or PH2
<b>M 6</b>	<b>Power contacts</b>		
	S 4/0 (Screw connection)	1.2 (1.5 mm <sup>2</sup> ) / 2 (2.5 mm <sup>2</sup> ) / 3 (4-16 mm <sup>2</sup> )	SD 0.8 x 4 mm
	S 4/2	1.2 (1.5 mm <sup>2</sup> ) / 2 (2.5 mm <sup>2</sup> ) / 3 (4-16 mm <sup>2</sup> )	SD 0.8 x 4 mm
	S 4/8	1.2 (1.5 mm <sup>2</sup> ) / 2 (2.5 mm <sup>2</sup> ) / 3 (4-16 mm <sup>2</sup> )	SD 0.8 x 4 mm
<b>M 7 x 0.75</b>	<b>Power contacts</b>		
	S 4	1.1 - 1.7	SW 2
	S 6/6 (+ PE)	6 - 8	SW 4
<b>M 8 x 0.75</b>	<b>Power contacts</b>		
	S 6/12	1.1 - 1.7	SW 2
	S 8/0 (+ PE)	6 (10-16 mm <sup>2</sup> ) - 7 (25 mm <sup>2</sup> )	SW 4
<b>M10 x 1</b>	<b>Power contacts</b>		
	S 4/0 (Axial connection)	2 - 3	SW 3

Increasing the tightening torque does not improve the contact resistance. The stated torque settings offer optimal mechanical, thermal and electrical conditions. Exceeding the recommended values may even damage the conductor and terminal.