

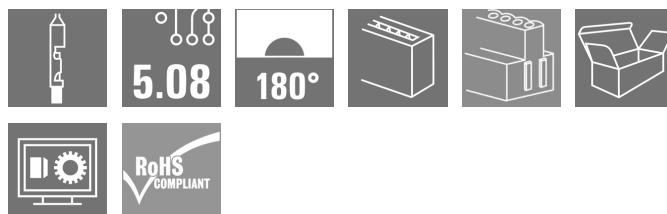
BLC 5.08/04/180BR OR BX**Weidmüller Interface GmbH & Co. KG**

Klingenbergstraße 26

D-32758 Detmold

Germany

www.weidmueller.com

Illustration du produit

Connecteurs femelles pour raccordement du conducteur en technique de raccordement à sertir. Les connecteurs femelles disposent d'espace pour les marquages et peuvent être codés.

Informations générales de commande

| | |
|--------------------|--|
| Version | Connecteur pour circuit imprimé, Connecteur femelle, 5.08 mm, Nombre de pôles: 4, 180°, Raccordement à sertir, Plage de serrage, max. : 2.5 mm², Boîte |
| Référence | 1649390000 |
| Type | BLC 5.08/04/180BR OR BX |
| GTIN (EAN) | 4008190294502 |
| Qté. | 100 pièce(s) |
| Indices de produit | IEC: 400 V / 21 A UL: 300 V / 10 A / AWG 26 - AWG 14 |
| Emballage | Boîte |

Date de création 4 juin 2024 18:01:29 CEST

Niveau du catalogue 01.06.2024 / Toutes modifications techniques réservées

BLC 5.08/04/180BR OR BX

Weidmüller Interface GmbH & Co. KG

Klingenbergstraße 26

D-32758 Detmold

Germany

www.weidmueller.com

Caractéristiques techniques

Dimensions et poids

| | | | |
|------------|----------|---------------------|------------|
| Profondeur | 24,5 mm | Profondeur (pouces) | 0,965 inch |
| Hauteur | 10,1 mm | Hauteur (pouces) | 0,398 inch |
| Largeur | 22,32 mm | Largeur (pouces) | 0,879 inch |
| Poids net | 2,77 g | | |

Classifications

| | | | |
|-------------|-------------|-------------|-------------|
| ETIM 6.0 | EC002638 | ETIM 7.0 | EC002638 |
| ETIM 8.0 | EC002638 | ETIM 9.0 | EC002638 |
| ECLASS 9.0 | 27-44-03-09 | ECLASS 9.1 | 27-44-03-09 |
| ECLASS 10.0 | 27-44-03-09 | ECLASS 11.0 | 27-46-02-02 |
| ECLASS 12.0 | 27-46-02-02 | ECLASS 13.0 | 27-46-02-02 |

Conducteurs indiqués pour raccordement

| | | | |
|--|---|--|---------------------|
| Plage de serrage, min. | 0,22 mm ² | Plage de serrage, max. | 2,5 mm ² |
| Section de raccordement du conducteur, AWG, min. | AWG 24 | Section de raccordement du conducteur, AWG, max. | AWG 14 |
| souple, min. H05(07) V-K | 0,5 mm ² | souple, max. H05(07) V-K | 2,5 mm ² |
| Texte de référence | Le diamètre extérieur du collier plastique ne doit pas être plus grand que le pas (P). Choisissez la longueur des embouts en fonction du produit et de la tension nominale. | | |

Paramètres système

| | | | |
|--|------------------------------------|--|----------------------------------|
| Famille de produits | OMNIMATE Signal - série BL/SL 5.08 | Type de raccordement | Raccordement installation |
| Technique de raccordement de conducteurs | Raccordement à sertir | Pas en mm (P) | 5,08 mm |
| Pas en pouces (P) | 0,2 " | Orientation de la sortie du conducteur | 180° |
| Nombre de pôles | 4 | L1 en mm | 15,24 mm |
| L1 en pouce | 0,6 " | Nombre de séries | 1 |
| Nombre de pôles | 1 | Section nominale | 2,5 mm ² |
| Protection au toucher selon DIN VDE 57 106 | protection doigt | Protection au toucher selon DIN VDE 0470 | IP 20 enfiché/ IP 10 non enfiché |
| Degré de protection | IP20 | Résistance de passage | ≤5 mΩ |
| Codable | Oui | Longueur de dénudage | 5 mm |
| Cycles d'enfichage | 25 | Force d'enfichage/pôle, max. | 8,5 N |
| Force d'extraction/pôle, max. | 6,5 N | | |

Données des matériaux

| | | | |
|--------------------------------------|-------------------|--------------------------------------|---------------------------|
| Matériau isolant | PBT GF | Couleur | Orange |
| Tableau des couleurs (similaire) | RAL 2000 | Groupe de matériaux isolants | IIla |
| Indice de Poursuite Comparatif (CTI) | ≥ 200 | Classe d'inflammabilité selon UL 94 | V-0 |
| Matériau des contacts | Alliage de cuivre | Structure en couches du contact mâle | 4...8 µm Sn étamé à chaud |
| Température de stockage, min. | -40 °C | Température de stockage, max. | 70 °C |
| Température de fonctionnement, min. | -50 °C | Température de fonctionnement, max. | 100 °C |
| Plage de température montage, min. | -25 °C | Plage de température montage, max. | 100 °C |

BLC 5.08/04/180BR OR BX**Weidmüller Interface GmbH & Co. KG**

Klingenbergstraße 26

D-32758 Detmold

Germany

www.weidmueller.com

Caractéristiques techniques**Données nominales selon CEI**

testé selon la norme

IEC 60664-1, IEC 61984

Courant nominal, nombre de pôles max.

(Tu = 20 °C)

14,5 A

Courant nominal, nombre de pôles max.

(Tu = 40 °C)

12,5 A

Tension de choc nominale pour classe

de surtension/Degré de pollution II/2

320 V

Tension de choc nominale pour classe

de surtension/Degré de pollution II/2

4 kV

Tension de choc nominale pour classe

de surtension/Degré de pollution III/3

4 kV

Courant nominal, nombre de pôles min.

(Tu = 20 °C)

21 A

Courant nominal, nombre de pôles min.

(Tu = 40 °C)

18 A

Tension de choc nominale pour classe

de surtension/Degré de pollution II/2

400 V

Tension de choc nominale pour classe

de surtension/Degré de pollution III/3

250 V

Tension de choc nominale pour classe

de surtension/Degré de pollution III/2

4 kV

Tenue aux courants de faible durée

3 x 1 s mit 120 A

Données nominales selon CSA

Institut (CSA)



Certificat N° (CSA)

12400-374

Tension nominale (groupe d'utilisation

B / CSA)

300 V

Courant nominal (groupe d'utilisation B /

CSA)

10 A

Section de raccordement de câble AWG,

min.

AWG 26

Référence aux valeurs approuvées

Les spécifications indiquent les valeurs maximales. Détails - voir le certificat d'agrément.

Tension nominale (groupe d'utilisation

D / CSA)

300 V

Courant nominal (groupe d'utilisation

D / CSA)

10 A

Section de raccordement de câble AWG,

max.

AWG 14

Données nominales selon UL 1059

Institut (UR)



Certificat N° (UR)

E60693

Tension nominale (groupe d'utilisation

B / UL 1059)

300 V

Courant nominal (groupe d'utilisation B /

UL 1059)

10 A

Section de raccordement de câble AWG,

min.

AWG 26

Référence aux valeurs approuvées

Les spécifications indiquent les valeurs maximales. Détails - voir le certificat d'agrément.

Tension nominale (groupe d'utilisation

D / UL 1059)

300 V

Courant nominal (groupe d'utilisation

D / UL 1059)

10 A

Section de raccordement de câble AWG,

max.

AWG 14

Emballage

Emballage

Boîte

Longueur VPE

136 mm

Largeur VPE

93 mm

Hauteur VPE

78 mm

BLC 5.08/04/180BR OR BX

Weidmüller Interface GmbH & Co. KG

Klingenbergstraße 26

D-32758 Detmold

Germany

www.weidmueller.com

Caractéristiques techniques

Contrôles de type

| | | |
|---------------------------------|------------|---|
| Test : durabilité des marquages | Norme | projet DIN VDE 0627 section 6.2.2 / 09.91, DIN CEI 512 partie 7 section 5 / 05.94 |
| | Test | longévité |
| | Évaluation | réussite |

Note importante

| | |
|----------------|---|
| Conformité IPC | Conformité : les produits sont conçus, fabriqués et livrés selon des normes internationales reconnues ; et ils sont conformes aux caractéristiques garanties dans la fiche de données / respectent les propriétés décoratives selon IPC-A-610 « Classe 2 ». Des requêtes supplémentaires sur le produit peuvent être évaluées sur demande. |
| Remarques | <ul style="list-style-type: none"> • Autres variantes sur demande • Courant nominal par rapport à la section nominale et au Nb min. de pôles. • Section nominale dépendant du contact serti inséré • Sur le schéma, P = pas • Les données nominales se réfèrent au composant lui-même. Les lignes d'air et de fuite par rapport aux autres composants doivent être déterminées en tenant compte des normes applicables. • Conformément à la norme IEC 61984, les connecteurs OMNIMATE sont des connecteurs sans capacité de rupture (COC). Pendant l'utilisation désignée, les connecteurs ne peuvent pas être enclenchés ou dégagés lorsqu'ils sont sous tension ou sous chargement • Stockage à long terme du produit à une température moyenne de 50 °C et une humidité maximale de 70 %, 36 mois |

Agréments

Agréments



| | |
|-----------------------|-------------|
| ROHS | Conforme |
| UL File Number Search | Site Web UL |
| Certificat N° (UR) | E60693 |

Téléchargements

| | |
|--|--|
| Agrément/Certificat/Document de conformité | Declaration of the Manufacturer |
| Données techniques | CAD data – STEP |
| Catalogue | Catalogues in PDF-format |
| Brochures | FL DRIVES EN MB DEVICE MANUF. EN FL DRIVES DE FL BUILDING SAFETY EN FL APPL LED LIGHTING EN FL INDUSTR.CONTROLS EN FL MACHINE SAFETY EN FL HEATING ELECTR EN FL APPL INVERTER EN FL_BASE_STATION_EN FL ELEVATOR EN FL POWER SUPPLY EN FL 72H SAMPLE SER EN PO OMNIMATE EN PO OMNIMATE EN |

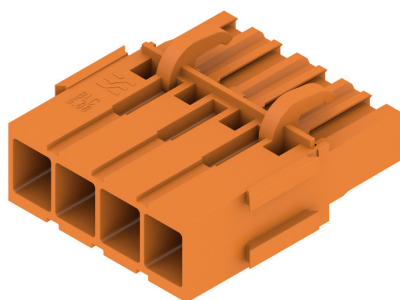
BLC 5.08/04/180BR OR BX

Weidmüller Interface GmbH & Co. KG
Klingenbergstraße 26
D-32758 Detmold
Germany

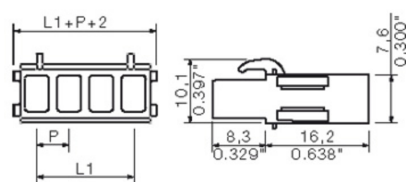
www.weidmueller.com

Dessins

Illustration du produit



Dimensional drawing



Graph



BLC 5.08/04/180BR OR BX

Weidmüller Interface GmbH & Co. KG

Klingenbergstraße 26

D-32758 Detmold

Germany

www.weidmueller.com

Accessoires

Blocs de fixation

**Petit module, grand effet :**

Des éléments de fixation encliquetables augmentent la résistance mécanique de l'ensemble du raccordement enfichable grâce

- au blocage supplémentaire de la barrette à broches sur le circuit imprimé
 - à l'assemblage vissé de la barrette à douilles avec la barrette à broches, qui ne craint pas les vibrations
- En option encliquetable ou monté prêt à l'emploi - nous vous proposons toujours la solution adaptée :

- encliquetage par queue d'aronde résistant et précis.
- inserts métalliques filetés pour les sollicitations élevées.
- utilisable pour tous les angles de sortie.

La solidité nécessaire avec un minimum de frais :

- une résistance élevée pour des vissages fréquents.
- un kit complet pour un choix aisé.

Le résultat : plus de sécurité intégrée pour les points de soudure, les contacts et le module complet en cas de sollicitations mécaniques, telles que par ex. les vibrations et la traction.

Informations générales de commande

| Type | SLA BB11R OR | Version | Indices de produit | Emballage |
|------------|----------------------------|---|--------------------|-----------|
| Référence | 1604120000 | Connecteur pour circuit imprimé, Accessoires, Bloc de fixation, | | Boîte |
| GTIN (EAN) | 4008190182977 | Orange, Nombre de pôles: 1 | | |
| Qté. | 20 pièce(s) | | | |
| Type | SLA BB11R SW | Version | Indices de produit | Emballage |
| Référence | 1692340000 | Connecteur pour circuit imprimé, Accessoires, Bloc de fixation, noir, | | Boîte |
| GTIN (EAN) | 4008190864965 | Nombre de pôles: 1 | | |
| Qté. | 20 pièce(s) | | | |
| Type | SLA BB12R SW | Version | Indices de produit | Emballage |
| Référence | 1626880000 | Connecteur pour circuit imprimé, Accessoires, Bloc de fixation, noir, | | Boîte |
| GTIN (EAN) | 4008190198213 | Nombre de pôles: 1 | | |
| Qté. | 100 pièce(s) | | | |
| Type | SLA BB12R OR | Version | Indices de produit | Emballage |
| Référence | 1593450000 | Connecteur pour circuit imprimé, Accessoires, Bloc de fixation, | | Boîte |
| GTIN (EAN) | 4008190122164 | Orange, Nombre de pôles: 1 | | |
| Qté. | 100 pièce(s) | | | |

BLC 5.08/04/180BR OR BX

Weidmüller Interface GmbH & Co. KG

Klingenbergstraße 26

D-32758 Detmold

Germany

www.weidmueller.com

Accessoires

Éléments de codage

**Il ne faut assembler que ce qui se ressemble : le raccordement correct au bon endroit.**

Des éléments de codage et des sécurités anti-torsion assurent l'affectation univoque des éléments de raccordement lors du processus de fabrication et de l'utilisation.

Les éléments de codage et de protection anti-torsion sont insérés avant l'équipement ou en cours de confectionnement des câbles. L'alternative de Weidmüller : effectuer une configuration en ligne à l'aide du configurateur de variantes, et se faire livrer les éléments précodés prêts à l'emploi..

Aucune erreur d'équipement du circuit imprimé ou de connexion des éléments de raccordement n'est plus possible.

L'avantage : pas de recherche d'erreurs lors de la fabrication et pas d'erreurs de commande de la part de l'utilisateur.

Informations générales de commande

| Type | BLZ/SL KO BK BX | Version | Indices de produit | Emballage |
|------------|----------------------------|--|--------------------|-----------|
| Référence | 1545710000 | Connecteur pour circuit imprimé, Accessoires, Élément de codage, | | Boîte |
| GTIN (EAN) | 4008190087142 | noir, Nombre de pôles: 1 | | |
| Qté. | 50 pièce(s) | | | |
| Type | BLZ/SL KO OR BX | Version | Indices de produit | Emballage |
| Référence | 1573010000 | Connecteur pour circuit imprimé, Accessoires, Élément de codage, | | Boîte |
| GTIN (EAN) | 4008190048396 | Orange, Nombre de pôles: 1 | | |
| Qté. | 100 pièce(s) | | | |

BLC 5.08/04/180BR OR BX

Weidmüller Interface GmbH & Co. KG
Klingenbergstraße 26
D-32758 Detmold
Germany

www.weidmueller.com

Accessoires

Contacts à sertir



Pour le contact sûr - contacts à sertir CB/CS.

La combinaison de boîtiers RSV et de contacts à sertir de Weidmüller permet une adaptation individuelle aux exigences spécifiques de l'application correspondante. Les propriétés de produits suivantes sont disponibles en fonction des systèmes :

- Centrage sûr des contacts grâce à des pointes à 3 segments
- Sécurité de contact élevée grâce à 4 points de contact définis
- Crochet de verrouillage dans le ressort en acier pour un logement sûr des contacts dans le boîtier
- Contacts mâles de deux longueurs, pour la réalisation de contacts avancés
- Jusqu'à 100 cycles d'enfichage (version étain)
- Jusqu'à 500 cycles d'enfichage (version or)

Avec l'outil adapté de haute qualité de Weidmüller, le traitement approprié est assuré.

Informations générales de commande

| Type | DFFC 0.22-0.35 SN 3000 | Version | Indices de produit | Emballage |
|------------|----------------------------|--|--------------------|-----------|
| Référence | 1604230000 | Connecteur pour circuit imprimé, Contact à sertir, Contact, étamé, | | Boîte |
| GTIN (EAN) | 4008190117498 | Plage de raccordement max. : 0.35 mm ² | | |
| Qté. | 3 000 pièce(s) | | | |
| Type | DFFC 0.22-0.35 SN E | Version | Indices de produit | Emballage |
| Référence | 1604250000 | Connecteur pour circuit imprimé, Contact à sertir, Contact, étamé, | | Boîte |
| GTIN (EAN) | 4008190042905 | Plage de raccordement max. : 0.35 mm ² | | |
| Qté. | 250 pièce(s) | | | |
| Type | DFFC 0.5-1.0 SN E | Version | Indices de produit | Emballage |
| Référence | 1567060000 | Connecteur pour circuit imprimé, Contact à sertir, Contact, étamé, | | Boîte |
| GTIN (EAN) | 4008190166991 | Plage de raccordement max. : 1 mm ² | | |
| Qté. | 250 pièce(s) | | | |
| Type | DFFC 1.5-2.5 SN 2500 | Version | Indices de produit | Emballage |
| Référence | 1480100000 | Connecteur pour circuit imprimé, Contact à sertir, Contact, étamé, | | Boîte |
| GTIN (EAN) | 4008190100414 | Plage de raccordement max. : 2.5 mm ² | | |
| Qté. | 2 500 pièce(s) | | | |
| Type | DFFC 1.5-2.5 SN E | Version | Indices de produit | Emballage |
| Référence | 1567070000 | Connecteur pour circuit imprimé, Contact à sertir, Contact, étamé, | | Boîte |
| GTIN (EAN) | 4008190059071 | Plage de raccordement max. : 2.5 mm ² | | |
| Qté. | 250 pièce(s) | | | |
| Type | DFFC 0.5-1.0 SN 3000 | Version | Indices de produit | Emballage |
| Référence | 1480000000 | Connecteur pour circuit imprimé, Contact à sertir, Contact, étamé, | | Bobine |
| GTIN (EAN) | 4008190179175 | Plage de raccordement max. : 1 mm ² | | |
| Qté. | 3 000 pièce(s) | | | |

BLC 5.08/04/180BR OR BX

Weidmüller Interface GmbH & Co. KG

Klingenbergstraße 26

D-32758 Detmold

Germany

www.weidmueller.com

Accessoires

... pour contacts Weidmüller DFF et ZRV



Pincettes à sertir pour contacts Weidmüller DFF et ZRV

- Le verrouillage forcé garantit la qualité du sertissage
- Possibilité de déverrouillage en cas de fausse manœuvre
- Butée de positionnement précis des contacts

Informations générales de commande

| | | |
|------------|----------------------------|---|
| Type | HTF DFF | Version |
| Référence | 9014140000 | Presse, Pince à sertir les contacts, 0.22mm², 2.5mm², B-Crimp |
| GTIN (EAN) | 4008190297305 | |
| Qté. | 1 pièce(s) | |

Outils d'aide



Plus intelligent. Plus rationnel. Plus rapide.

Les outils auxiliaires facilitent le raccordement et la configuration des éléments à connecter :

- des blocs de montage pour des barrettes à douilles à contacts IDC (type BL-IDC) peuvent être utilisés par ex. dans des blocs de jonction à genouillère. Dans ce cas, tous les conducteurs sont raccordés simultanément.
- Les outils de déverrouillage et de démontage desserrent les contacts sertis des connecteurs enfichables à sertir (type BLC & BLAC)
- Les leviers d'actionnement ouvrent les points de jonction individuel sur les connecteurs enfichables à ressort.

Pour une mise en oeuvre meilleure et plus rapide.

Le résultat : un travail rationnel et professionnel.

Informations générales de commande

| | | | | |
|------------|----------------------------|---------------------------------|--------------------|-----------|
| Type | DFFC EW2 | Version | Indices de produit | Emballage |
| Référence | 1803790000 | Connecteur pour circuit imprimé | | Boîte |
| GTIN (EAN) | 4032248259311 | | | |
| Qté. | 10 pièce(s) | | | |