

IE-FCI-PWB-DE-OR**Weidmüller Interface GmbH & Co. KG**

Klingenbergstraße 26

D-32758 Detmold

Germany

www.weidmueller.com

FrontCom® Vario intègre de nombreuses fonctionnalités dans un ensemble unique. Le système s'installe facilement et propose une sélection sur une large gamme de modules de données, de signaux et de puissance. En plus d'être extrêmement compact, FrontCom® Vario offre un grand nombre de fonctionnalités uniques qui sécurisent et accélèrent votre planification des projets futurs. De plus, le système FrontCom® Vario est intégré dans un boîtier au design attractif qui offre une excellente résistance aux chocs et est conforme à la classe de protection IP65.

Informations générales de commande

Version	FrontCom, Insert Power grand, Type F, Femelle, DE, Orange
Référence	1554000000
Type	IE-FCI-PWB-DE-OR
GTIN (EAN)	4050118360806
Qté.	1 pièce(s)

IE-FCI-PWB-DE-OR

Weidmüller Interface GmbH & Co. KG

Klingenbergstraße 26

D-32758 Detmold

Germany

www.weidmueller.com

Caractéristiques techniques

Dimensions et poids

Poids net	34 g
-----------	------

Températures

Température de fonctionnement	-5 °C...40 °C
-------------------------------	---------------

Raccordement

Longueur de dénudage	10 mm
----------------------	-------

Section de raccordement du conducteur, extrêmement souple, avec embout	min.	1,5 mm ²
	max.	1,5 mm ²

Section de raccordement du conducteur, 1,5 ... 1,5 mm ² extrêmement souple, avec embout	
--	--

Section de raccordement du conducteur, extrêmement souple, sans embout	max.	2,5 mm ²
	min.	1,5 mm ²

Section de raccordement du conducteur, 1,5 ... 2,5 mm ² extrêmement souple, sans embout	
--	--

Section de raccordement du conducteur, rigide	max.	2,5 mm ²
	min.	1,5 mm ²

Section de raccordement du conducteur, 1,5 ... 2,5 mm ² rigide	
---	--

Section de raccordement du conducteur, souple, avec embout	max.	1,5 mm ²
	min.	1,5 mm ²

Section de raccordement du conducteur, 1,5 ... 1,5 mm ² souple, avec embout	
--	--

Section de raccordement du conducteur, 1,5 ... 2,5 mm ² souple, sans embout	
--	--

Section de raccordement du conducteur, souple, sans embout	min.	1,5 mm ²
	max.	2,5 mm ²

Type de raccordement	PUSH IN
----------------------	---------

Classifications

ETIM 6.0	EC001121	ETIM 7.0	EC001121
ETIM 8.0	EC001121	ETIM 9.0	EC001121
ECLASS 9.0	27-44-03-90	ECLASS 9.1	27-18-90-90
ECLASS 10.0	27-44-03-90	ECLASS 11.0	27-44-03-90
ECLASS 12.0	27-18-28-92	ECLASS 13.0	27-18-28-92

Caractéristiques générales

Charge d'incendie	770 kJ	Degré de protection	IP20
Surface d'enfichage	Type F	Type d'insert	Insert Power grand

Caractéristiques techniques

Courant nominal	16 A	Matériau de base du boîtier	Polycarbonate PC
Tension nominale (AC)	250 V		

Normes générales

Numéro de certificat (DNV)	TAA000022B
----------------------------	------------

IE-FCI-PWB-DE-OR

Weidmüller Interface GmbH & Co. KG

Klingenbergstraße 26

D-32758 Detmold

Germany

www.weidmueller.com

Caractéristiques techniques

Agréments

Agréments



ROHS

Conforme

Téléchargements

Agrément/Certificat/Document de conformité

[GL_FrontCom](#)

Données techniques

[CAD data – STEP](#)

Documentation utilisateur

[MAN IE GUIDE DE](#)
[MAN IE GUIDE EN](#)
[Socket Insert Overview EN](#)
[Socket Insert Overview DE](#)
[Designation key / Type key](#)

Catalogue

[Catalogues in PDF-format](#)

Brochures

[MB FREECONCONTACT EN](#)
[FL FIELDWIRING EN](#)
[PI PROFINET CABLING EN](#)
[PI PROFINET CABLING EN](#)

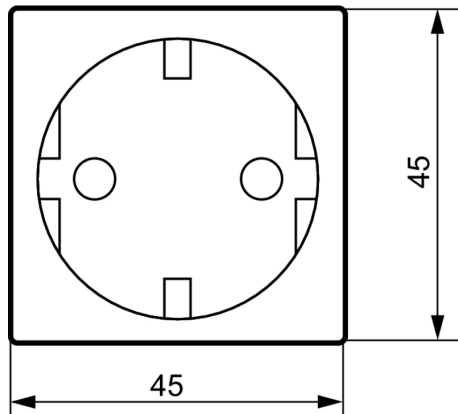
IE-FCI-PWB-DE-OR

Weidmüller Interface GmbH & Co. KG
Klingenbergstraße 26
D-32758 Detmold
Germany

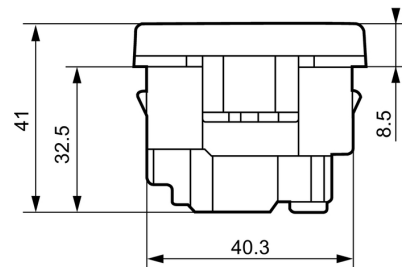
www.weidmueller.com

Dessins

Dessin coté



Dessin coté



IE-FCI-PWB-DE-OR

Weidmüller Interface GmbH & Co. KG

Klingenbergstraße 26

D-32758 Detmold

Germany

www.weidmueller.com

Accessoires

Adaptateur de rail pour inserts femelles



C'est également valable pour les accessoires destinés à l'Ethernet industriel : grâce à Weidmüller vous trouvez tout chez un seul fournisseur

Les avantages :

- Outils
- Appareils de test
- Passages de câble
- Raccordements d'armoire
- Repérage
- Protection contre la poussière
- Alimentations
- Protection surtension

Informations générales de commande

Type	IE-DINRAIL-AD-PWB
Référence	2534680000
GTIN (EAN)	4050118546354
Qté.	1 pièce(s)