

IE-BS-M12X-S-FH**Weidmüller Interface GmbH & Co. KG**

Klingenbergstraße 26

D-32758 Detmold

Germany

www.weidmueller.com

M12 type X Cat. 6_A connecteur et prise femelle de circuit imprimé à confectionner sur place

Informations générales de commande

Version	Connecteur, M12, IDC, Cat.6A / Class EA (ISO/IEC 11801 2010), IP67 enfiché
Référence	1516340000
Type	IE-BS-M12X-S-FH
GTIN (EAN)	4050118323795
Qté.	1 pièce(s)

IE-BS-M12X-S-FH

Weidmüller Interface GmbH & Co. KG

Klingenbergstraße 26

D-32758 Detmold

Germany

www.weidmueller.com

Caractéristiques techniques

Dimensions et poids

Épaisseur du paroi, min.	0,9 mm	Épaisseur du paroi, max.	4 mm
Poids net	28 g		

Températures

Température de fonctionnement	-40 °C...85 °C
-------------------------------	----------------

Classifications

ETIM 6.0	EC002635	ETIM 7.0	EC002635
ETIM 8.0	EC002635	ETIM 9.0	EC002635
ECLASS 9.0	27-44-01-02	ECLASS 9.1	27-44-01-03
ECLASS 10.0	27-44-01-02	ECLASS 11.0	27-44-01-02
ECLASS 12.0	27-44-01-16	ECLASS 13.0	27-44-01-02

Caractéristiques électriques - connecteurs débrochables à équiper

Catégorie	Cat.6A / Class EA (ISO/ IEC 11801 2010)	Codage	Codage X
Cycles d'enfichage	≥ 100	Degré de protection	IP67 enfiché
Matériau de base du boîtier	Zinc injecté sous pression	Matériau des contacts	CuZn
Nombre de pôles	8	Surface du contact	doré
Tension nominale	48 V	Tenue d'isolation	100 MΩ

Caractéristiques générales

Nombre de pôles	8	Raccordement 1	M12
Raccordement 2	IDC	Matériau de base du boîtier	Zinc injecté sous pression
Diamètre de l'isolant, max.	1,6 mm	Catégorie	Cat.6A / Class EA (ISO/ IEC 11801 2010)
Filetage du raccordement	M12	Matériau des contacts	CuZn
Surface du contact	doré	Diamètre du câble, rigide, min.	0,4 mm
Diamètre du raccordement, rigide	0,4...0,64 mm	Diamètre du câble, rigide, max.	0,64 mm
Section du conducteur, rigide (AWG)	AWG 24...AWG 22	Diamètre du raccordement, flexible	0,48...0,76 mm
Section de raccordement du conducteur, rigide, min. (AWG)	AWG 24	Section de raccordement du conducteur, rigide, max. (AWG)	AWG 22
Section du conducteur, flexible (AWG)	AWG 26...AWG 22	Diamètre du câble, souple, min.	0,48 mm
Diamètre du câble, souple, max.	0,76 mm	Section de raccordement du conducteur, souple, min. (AWG)	AWG 26
Section de raccordement du conducteur, souple, max. (AWG)	AWG 22	Diamètre de la gaine, min.	5 mm
Diamètre de la gaine, max.	9,7 mm	Matériaux du support de contact	PA
Blindage	360° entièrement fermé	Degré de protection	IP67 enfiché
Cycles d'enfichage	≥ 100		

Normes

Norme de connecteur	CEI 61076-2-109
---------------------	-----------------

Normes générales

Norme de connecteur	CEI 61076-2-109	N° de certificat (cULus)	E316369
---------------------	-----------------	--------------------------	---------

IE-BS-M12X-S-FH

Weidmüller Interface GmbH & Co. KG

Klingenbergstraße 26

D-32758 Detmold

Germany

www.weidmueller.com

Caractéristiques techniques

Propriétés électriques

PoE / PoE+	selon IEEE 802.3at	Tension nominale	48 V
Tenue d'isolation	100 MΩ		

Conformité environnementale du produit

REACH SVHC	Lead 7439-92-1
SCIP	67cf1078-beca-4687-860b-dc475a6ec24a

Agréments

Agréments



ROHS	Conforme
UL File Number Search	Site Web UL
N° de certificat (cULus)	E316369

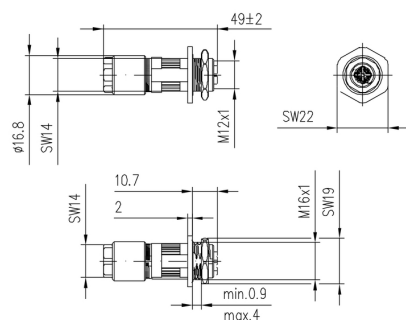
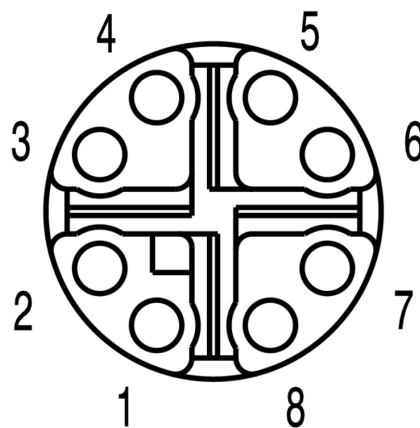
Téléchargements

Agrément/Certificat/Document de conformité	DUXR.E316369 CC Link IE Field M12-X PROFINET Manufacturer's Declaration
Données techniques	CAD data – STEP
Documentation utilisateur	MAN IE GUIDE DE MAN IE GUIDE EN
Catalogue	Catalogues in PDF-format
Brochures	MB FREECONTACT EN FL FIELDWIRING EN PI PROFINET CABLING EN PI PROFINET CABLING EN

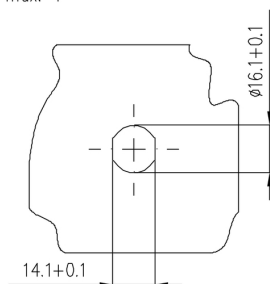
IE-BS-M12X-S-FH

Weidmüller Interface GmbH & Co. KG
Klingenbergstraße 26
D-32758 Detmold
Germany

www.weidmueller.com

Dessins**Dessin coté****Schéma des pôles****Découpe de montage**

$t = \text{min. } 0.9 / \text{max. } 4$



IE-BS-M12X-S-FH

Weidmüller Interface GmbH & Co. KG

Klingenbergstraße 26

D-32758 Detmold

Germany

www.weidmueller.com

Accessoires

Outil pour presse-étoupes Screwty®



L'outil idéal pour tout type d'application

Screwty® est un outil polyvalent idéal pour le raccordement de tous les câbles d'actionneurs et de capteurs standard. Le Screwty® permet d'accéder facilement même aux connecteurs débrochables ronds difficiles d'accès. Les connecteurs débrochables se détachent et se vissent fermement sans gros effort, par un simple mouvement de rotation. Le Screwty® constitue une solution unique et utilisable dans le monde entier qui s'adapte à la plupart des câbles et des connecteurs débrochables même d'autres fabricants (plus de 90 %). Le Screwty® se compose d'une poignée avec un raccordement usuel du commerce de 1/4 de pouce. Utilisable pour toutes les tailles : pour les connecteurs débrochables ronds M12 et M8, pour les connecteurs mâles et femelles à câbler M12F et M8F et pour les connecteurs mâles et femelles M23.

Informations générales de commande

Type	SCREWTY- M12 F	Version	Emballage
Référence	1900020000	Outil de serrage pour connecteur M12	Carton
GTIN (EAN)	4032248375851		
Qté.	1 pièce(s)		
Type	SCREWTY SET	Version	Emballage
Référence	1910000000	Outil pour presse-étoupes pour lignes et connecteurs M8, M12	Carton
GTIN (EAN)	4032248436842		
Qté.	1 pièce(s)		

Outil pour presse-étoupes Screwty® avec fonction de serrage



L'outil idéal pour tout type d'application

Screwty® est un outil polyvalent idéal pour le raccordement de tous les câbles d'actionneurs et de capteurs standard. Le Screwty® permet d'accéder facilement même aux connecteurs débrochables ronds difficiles d'accès. Les connecteurs débrochables se détachent et se vissent fermement sans gros effort, par un simple mouvement de rotation. Le Screwty® constitue une solution unique et utilisable dans le monde entier qui s'adapte à la plupart des câbles et des connecteurs débrochables même d'autres fabricants (plus de 90 %). Le Screwty® se compose d'une poignée avec un raccordement usuel du commerce de 1/4 de pouce. Utilisable pour toutes les tailles : pour les connecteurs débrochables ronds M12 et M8, pour les connecteurs mâles et femelles à câbler M12F et M8F et pour les connecteurs mâles et femelles M23.

Informations générales de commande

Type	SCREWTY-M12 F-DM	Version	Emballage
Référence	1900021000	Outil de serrage pour connecteur M12	Carton
GTIN (EAN)	4032248436828		
Qté.	1 pièce(s)		

Date de création 23 mai 2024 11:07:43 CEST

IE-BS-M12X-S-FH**Weidmüller Interface GmbH & Co. KG**

Klingenbergstraße 26

D-32758 Detmold

Germany

www.weidmueller.com**Accessoires**

Type	SCREWTY SET -DM	Version		Emballage	
Référence	1920000000	Outil pour presse-étoupes pour lignes et connecteurs M8, M12		Carton	
GTIN (EAN)	4032248436859				
Qté.	1 pièce(s)				