

**HSS-HF 9.5-19.1 EL Y30M****Weidmüller Interface GmbH & Co. KG**

Klingenbergstraße 26

D-32758 Detmold

Germany

[www.weidmueller.com](http://www.weidmueller.com)

La gaine thermorétractable est imprimable sur 2 faces et peut être utilisée pour marquer et isoler des câbles et des fils. Le matériau thermorétractable flexible permet un ajustement ferme et précis autour du conducteur, d'où un gain de place.

**Informations générales de commande**

Version	Repères de fils et de câbles, 9.5 - 19.1 mm, jaune
Référence	<a href="#">1513220000</a>
Type	HSS-HF 9.5-19.1 EL Y30M
GTIN (EAN)	4050118321029
Qté.	1 pièce(s)
imprimante compatible	<a href="#">2599430000</a> <a href="#">2599440000</a>

## HSS-HF 9.5-19.1 EL Y30M

Weidmüller Interface GmbH & Co. KG  
Klingenbergstraße 26  
D-32758 Detmold  
Germany

www.weidmueller.com

## Caractéristiques techniques

## Dimensions et poids

Profondeur	1,5 mm	Profondeur (pouces)	0,059 inch
Largeur	30,9 mm	Largeur (pouces)	1,217 inch
Longueur	30 000 mm	Longueur (pouces)	1 181,1 inch
Poids net	1 182 g		

## Températures

plage de température d'utilisation	-55...105 °C
------------------------------------	--------------

## Classifications

ETIM 6.0	EC001530	ETIM 7.0	EC001530
ETIM 8.0	EC001530	ETIM 9.0	EC001530
ECLASS 9.0	27-40-04-01	ECLASS 9.1	27-40-04-01
ECLASS 10.0	27-40-04-01	ECLASS 11.0	27-28-11-02
ECLASS 12.0	27-28-11-02	ECLASS 13.0	27-28-11-02

## Caractéristiques générales

Caractères imprimés	sans	Couleur	jaune
Halogène	Non	Largeur	30,9 mm
Longueur	30 000 mm	Matériau	Polyoléfine
Nombre par rouleau	1	Plage de température d'utilisation, max.	105 °C
Plage de température d'utilisation, min.	-55 °C	Type d'impression	vierge
plage de température d'utilisation	-55...105 °C		

## Repères de fils et de câbles

Diamètre extérieur du conducteur	9.5 - 19.1 mm	Diamètre extérieur du conducteur, max.	19,1 mm
Diamètre extérieur du conducteur, min.	9.5 mm	Halogène	Non
Section de raccordement de conducteur	16 - 70 mm <sup>2</sup>	Section de raccordement du conducteur, max.	70 mm <sup>2</sup>
Section de raccordement du conducteur, min.	16 mm <sup>2</sup>	Taux de rétractabilité	2:1
Température recommandée de retrait	90 °C		

## Note importante

Informations sur le produit	Support de rouleau externe 1302920000 nécessaire
-----------------------------	--

## Agréments

ROHS	Conforme
------	----------

## Téléchargements

Agrément/Certificat/Document de conformité	<a href="#">NFX 70-100-1 2006 + NF X 70-100-2 2006</a> <a href="#">BS EN ISO 4589-2 1999</a> <a href="#">EN 45545-2:2020</a>
Catalogue	<a href="#">Catalogues in PDF-format</a>

### HSS-HF 9.5-19.1 EL Y30M

**Weidmüller Interface GmbH & Co. KG**

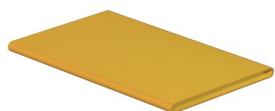
Klingenbergstraße 26

D-32758 Detmold

Germany

[www.weidmueller.com](http://www.weidmueller.com)

## Dessins



## HSS-HF 9.5-19.1 EL Y30M

Weidmüller Interface GmbH &amp; Co. KG

Klingenbergstraße 26

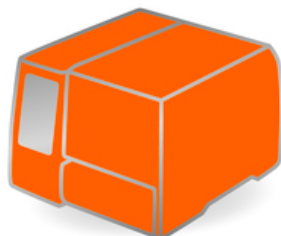
D-32758 Detmold

Germany

www.weidmueller.com

## Accessoires

## THM MMP



Ces imprimantes produisent des impressions de grande qualité, grâce à la technique de transfert thermique. Différents matériaux et un système d'impression ergonomique sous Windows optimisent le processus de repérage.

## Informations générales de commande

Type THM MMP ROLLER 30

Référence [1357430000](#)

GTIN (EAN) 4050118160253

Qté. 1 pièce(s)

Type THM MMP ROLLER 115

Référence [1357420000](#)

GTIN (EAN) 4050118160314

Qté. 1 pièce(s)

Type THM MMP EXT.RH

Référence [1302920000](#)

GTIN (EAN) 4050118102307

Qté. 1 pièce(s)

## Ruban encreur



Ces imprimantes produisent des impressions de grande qualité, grâce à la technique de transfert thermique. Différents matériaux et un système d'impression ergonomique sous Windows optimisent le processus de repérage.

## Informations générales de commande

Type RIBBON HSS HF EL 40/300 ...

Référence [1426210000](#)

GTIN (EAN) 4050118228823

Qté. 1 pièce(s)

Version

Ruban de couleur

**HSS-HF 9.5-19.1 EL Y30M****Weidmüller Interface GmbH & Co. KG**

Klingenbergstraße 26

D-32758 Detmold

Germany

[www.weidmueller.com](http://www.weidmueller.com)**Accessoires****THM MULTIMARK PLUS**

Ces imprimantes produisent des impressions de grande qualité, grâce à la technique de transfert thermique. Différents matériaux et un système d'impression ergonomique sous Windows optimisent le processus de repérage.

**Informations générales de commande**

Type	MM PLUS ROLLER 110
Référence	<a href="#">2672590000</a>
GTIN (EAN)	4050118708097
Qté.	1 pièce(s)