

ACT20P-CMT-60-AO-RC-P**Weidmüller Interface GmbH & Co. KG**

Klingenbergstraße 26

D-32758 Detmold

Germany

www.weidmueller.com

Similaire à l'illustration**ACT20P : la solution polyvalente**

- Convertisseurs de signaux précis et hautement fonctionnels
- Les leviers d'extraction facilitent la manipulation

Informations générales de commande

Version	Convertisseur de mesure de courant, Surveillance de seuil, Entrée : 0...40/50/60 A, Sortie analogique, Sortie relais, Câble conducteur dans un trou de traversée
Référence	1510290000
Type	ACT20P-CMT-60-AO-RC-P
GTIN (EAN)	4050118319552
Qté.	1 pièce(s)

ACT20P-CMT-60-AO-RC-P

Weidmüller Interface GmbH & Co. KG

Klingenbergstraße 26

D-32758 Detmold

Germany

www.weidmueller.com

Caractéristiques techniques

Dimensions et poids

Profondeur	114 mm	Profondeur (pouces)	4,488 inch
Hauteur	127,1 mm	Hauteur (pouces)	5,004 inch
Largeur	22,8 mm	Largeur (pouces)	0,898 inch
Poids net	158 g		

Températures

Température de stockage	-40 °C...85 °C	Température de fonctionnement	-25 °C...60 °C
Humidité	5...95 % (sans condensation)		

Probabilité d'échec

MTTF	158 a
------	-------

Classifications

ETIM 6.0	EC002475	ETIM 7.0	EC002475
ETIM 8.0	EC002475	ETIM 9.0	EC002475
ECLASS 9.0	27-21-01-23	ECLASS 9.1	27-21-01-23
ECLASS 10.0	27-21-01-23	ECLASS 11.0	27-21-01-23
ECLASS 12.0	27-21-01-23	ECLASS 13.0	27-21-01-23

Entrée

Comportement en cas de surcharge	Courant de crête max. : 10 × entrée pour 1 s	Diamètre du câble extérieur, max.	10 mm
Fréquence d'entrée	AC: 15...700 Hz (true root mean square)	Nombre d'entrées	1
Plage de mesure d'entrée	configurable, 0...40/50/60 A AC or DC, Courant de crête max. 10 × I _{Entrée} (1 s), For DC current measurement (AA): Current direction display at the output (-/+ analog value)	Signal d'entrée	Câble conducteur dans un trou de traversée

Sortie

Courant de faible impédance	Type	Active, La commande connectée doit être passive
≤ 600 Ω		

Sortie (numérique)

Courant de commutation nominal	6 A	Courant permanent	2 × I _{Input}
Fonction alarme	Courant de tenue aux chocs, Sous-intensité, Réglage du seuil d'alarme : 2 - 105 %, Hystérésis : 5 % / 10 %, Temporisation alarme : 0...10 s	Fréquence de commutation, max.	20 Hz
Sorties digitales	1	Tension de commutation AC, max.	250 V
Tension de commutation DC, max.	24 V	Type	Relais, 1 contact inverseur, Réglable normal / inverse

ACT20P-CMT-60-AO-RC-P

Weidmüller Interface GmbH & Co. KG

Klingenbergstraße 26

D-32758 Detmold

Germany

www.weidmueller.com

Caractéristiques techniques

Sortie (analogique)

Courant de sortie	réglable, 0...20 mA, 4...20 mA, -20...+20 mA	Courant résistance de charge	≤ 600 Ω
Fonction de transmission	direct ou inversé	Nombre de sorties analogiques	1
Tension de sortie	réglable, 0...10 V, 2...10 V, 0...5 V, 1...5 V, -5...+5 V, -10...+10 V	Tension résistance de charge	≥ 10 kΩ
Type (sortie analogique)	Sortie de tension et de courant (configurable)		

Caractéristiques générales

Coefficient de température	0,01 %/K à 0...40 A, 0,10 %/K à 40...55 A, 0,30 %/K à 55...60 A	Configuration	DIP-switch et potentiomètre, pour seuils (surintensité / sous-courant), retard et hystérésis
Consommation de puissance, max.	2,2 W	Degré de protection	IP20
Isolation galvanique	Isolateur 4 voies, entre entrée / sortie / alimentation / relais	Précision	< 0,75 % FSR
Rail	TS 35	Réponse à un échelon	≤ 300 ms (RMS), ≤ 60 ms (AA)
Tension d'alimentation	16,8 V...31,2 V		

Coordination de l'isolation

Catégorie de surtension	III	Degré de pollution	2
Isolation galvanique	Isolateur 4 voies, entre entrée / sortie / alimentation / relais	Normes CEM	EN 61326-1
Tension d'essai	4 kV	Tension d'isolation	4 kV _{eff} / 1 min.
Tension de tenue au choc	6,4 kV (1,2/50 μs)	Tension nominale (texte)	300 V AC _{rms}

Caractéristiques de raccordement

Type de raccordement	PUSH IN	Couple de serrage, min.	0,4 Nm
Couple de serrage, max.	0,6 Nm	Sections de raccordement, raccordement nominal	2,5 mm ²
Plage de serrage, min.	0,5 mm ²	Plage de serrage, max.	2,5 mm ²
Section de raccordement du conducteur, AWG, min.	AWG 26	Section de raccordement du conducteur, AWG, max.	AWG 14
Section de raccordement du conducteur, min.	0,2 mm ²	Section de raccordement du conducteur, max.	2,5 mm ²
Section de raccordement du conducteur, souple, min.	0,2 mm ²	Section de raccordement du conducteur, souple, max.	2,5 mm ²
Section de raccordement du conducteur, souple avec embout DIN 46228/4, min.	0,2 mm ²	Section de raccordement du conducteur, souple avec embout DIN 46228/4, max.	2,5 mm ²

Conformité environnementale du produit

REACH SVHC	Lead 7439-92-1
SCIP	2f6dd957-421a-46db-a0c2-cf1609156924

ACT20P-CMT-60-AO-RC-P

Weidmüller Interface GmbH & Co. KG

Klingenbergstraße 26

D-32758 Detmold

Germany

www.weidmueller.com

Caractéristiques techniques

Note importante

Informations sur le produit

Les appareils de la série ACT20P-CMT-XX-(AO)-RC-P servent à mesurer et surveiller les courants continu et alternatif jusqu'à 60 A. La méthode utilisée, basée sur la mesure de la valeur efficace, permet d'obtenir des mesures précises, même en cas de déformations de la courbe du courant. Ces appareils comportent une surveillance intégrée des valeurs seuil avec seuil de commutation réglable, temporisation et hystérésis, ainsi qu'une sortie de relais.

Caractéristiques

- Mesure de la valeur efficace (True RMS) ou mesure de la moyenne arithmétique (AA) et technologie traversante sans contact
- Surveillance de la valeur seuil en cas de surintensité ou de sous-intensité
- Sortie relais par le biais du principe du circuit ouvert/fermé
- Retard de déclenchement réglable pour filtrer les crêtes de courant
- État de fonctionnement et affichage de défauts sur une LED en face avant et signalisation de sortie selon NE43, NE44, NE107
- Isolation galvanique à quatre voies pour une isolation de sécurité selon la norme CEI/EN 61010-2-201

Agréments

Agréments



Agréments CULUS;

ROHS Conforme

UL File Number Search Site Web UL

N° de certificat (cULus) E141197

Téléchargements

Agrément/Certificat/Document de conformité [Certification DNV GL](#)
[Declaration of Conformity](#)Données techniques [CAD data – STEP](#)Logiciel [DIP switch configuration tool](#)Documentation utilisateur [Instruction sheet](#)Catalogue [Catalogues in PDF-format](#)

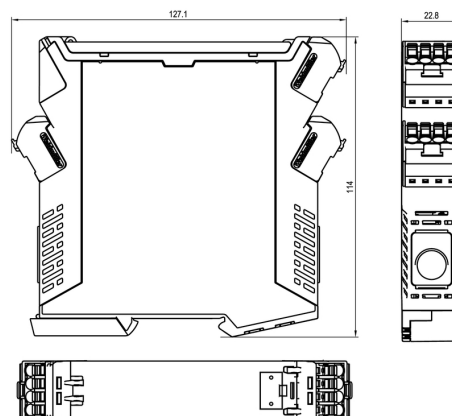
ACT20P-CMT-60-AO-RC-P

Weidmüller Interface GmbH & Co. KG
 Klingenbergstraße 26
 D-32758 Detmold
 Germany

www.weidmueller.com

Dessins

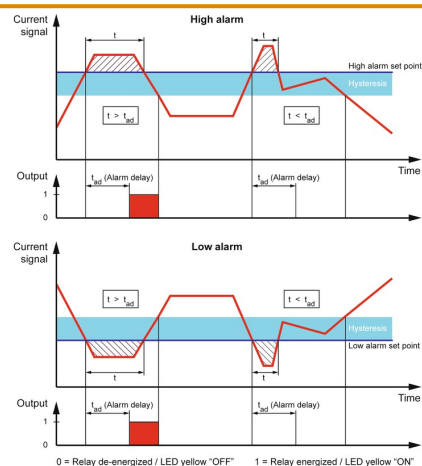
Dessin coté



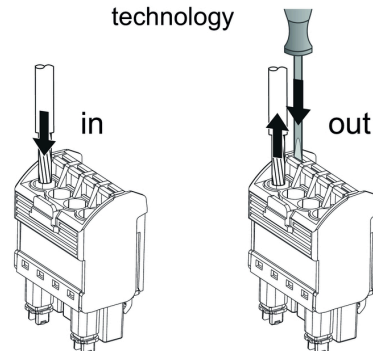
Configuration

DIP switch S1							
Current input range	1	2	3	4	5	6	7
0...40 A							
0...50 A							
0...60 A							
Measuring method	1	2	3	4	5	6	7
True RMS							
Arithmetic average							
Alarm delay time	1	2	3	4	5	6	7
0 s							
2 s							
5 s							
10 s							
Measuring range monitoring	1	2	3	4	5	6	7
Yes							
No							
Output error action	1	2	3	4	5	6	7
Upscale							
Downscale							
Transfer function	1	2	3	4	5	6	7
Normal							
Inverse							

DIP switch S2							
Output range	1	2	3	4	5	6	7
0...10 V							
2...10 V							
0...5 V							
1...5 V							
-5...+5 V							
-10...+10 V							
0...20 mA							
4...20 mA							
-20...+20 mA							
Alarm relay action	1	2	3	4	5	6	7
Energized							
De-energized							
Alarm hysteresis	1	2	3	4	5	6	7
5 %							
10 %							
Alarm type	1	2	3	4	5	6	7
High alarm							
Low alarm							



PUSH IN technology



ACT20P-CMT-60-AO-RC-P

Weidmüller Interface GmbH & Co. KG

Klingenbergstraße 26

D-32758 Detmold

Germany

www.weidmueller.com

Accessoires

Vierge



ESG est le repère éprouvé au format MultiCard destiné à de nombreux appareils connus. Il en résulte un repérage de haute qualité avec un excellent contraste.

Différents types sont disponibles pour les appareils de fabricants tels que Siemens, ABB, Beckhoff, etc.

Les avantages en un coup d'œil :

- Étiquettes pour utilisation universelle ; encliquetables ou autocollantes selon le type
- Pour les appareils installés en série, tels que par ex. les disjoncteurs automatiques, nous proposons des repérages ESG à encliqueter sur un support de plaquettes.
- Impression individuelle en qualité laser suivant les spécifications

Pour impression personnalisée : Veuillez nous envoyer un fichier dans le format de notre logiciel de repérage M-Print PRO ou M-Print PRO Online (sans installation) pour vos spécifications de repérage.

Informations générales de commande

Type	ESG 6.6/20 BHZ 5.00/04	Version
Référence	1082540000	ESG, Repérage d'équipements et appareillages x 20 mm, PA
GTIN (EAN)	4032248845439	66, Couleur: blanc
Qté.	200 pièce(s)	

ACT20P-CMT-60-AO-RC-P

Weidmüller Interface GmbH & Co. KG

Klingenbergstraße 26

D-32758 Detmold

Germany

www.weidmueller.com

Accessoires

Vierge



ESG est le repère éprouvé au format MultiCard destiné à de nombreux appareils connus. Il en résulte un repérage de haute qualité avec un excellent contraste.

Différents types sont disponibles pour les appareils de fabricants tels que Siemens, ABB, Beckhoff, etc.

Les avantages en un coup d'œil :

- Étiquettes pour utilisation universelle ; encliquetables ou autocollantes selon le type
- Pour les appareils installés en série, tels que par ex. les disjoncteurs automatiques, nous proposons des repérages ESG à encliqueter sur un support de plaquettes.
- Impression individuelle en qualité laser suivant les spécifications

Pour impression personnalisée : Veuillez nous envoyer un fichier dans le format de notre logiciel de repérage M-Print PRO ou M-Print PRO Online (sans installation) pour vos spécifications de repérage.

Informations générales de commande

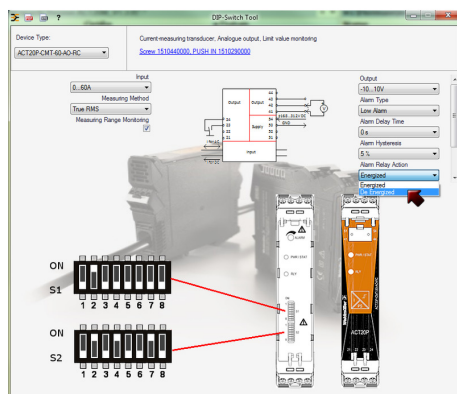
Type	ESG 8/13.5/43.3 SAI AU	Version
Référence	1912130000	ESG, Repérage d'équipements et appareillages x 13.5 mm, PA
GTIN (EAN)	4032248541164	66, Couleur: transparent
Qté.	5 pièce(s)	

ACT20P-CMT-60-AO-RC-P

Weidmüller Interface GmbH & Co. KG
Klingenbergstraße 26
D-32758 Detmold
Germany

www.weidmueller.com

Dessins



example for DIP switch setting (with ACT20 tool)

example for DIP switch setting (with ACT20 tool)

