

**HSS 6.4-19.1 EL Y30M****Weidmüller Interface GmbH & Co. KG**

Klingenbergstraße 26

D-32758 Detmold

Germany

[www.weidmueller.com](http://www.weidmueller.com)

La gaine thermorétractable est imprimable sur 2 faces et peut être utilisée pour marquer et isoler des câbles et des fils. Le matériau thermorétractable flexible permet un ajustement ferme et précis autour du conducteur, d'où un gain de place.

**Informations générales de commande**

|                       |   |
|-----------------------|---|
| Version               | Repères de fils et de câbles, 6.4 - 19.1 mm, jaune    |
| Référence             | <a href="#">1505820000</a>                            |
| Type                  | HSS 6.4-19.1 EL Y30M                                  |
| GTIN (EAN)            | 4050118314311   |
| Qté.                  | 1 pièce(s)  |
| imprimante compatible | <a href="#">2599430000</a> <a href="#">2599440000</a> |

## HSS 6.4-19.1 EL Y30M

Weidmüller Interface GmbH &amp; Co. KG

Klingenbergstraße 26

D-32758 Detmold

Germany

www.weidmueller.com

## Caractéristiques techniques

## Dimensions et poids

|            |           |                     |              |
|------------|-----------|---------------------|--------------|
| Profondeur | 0,77 mm   | Profondeur (pouces) | 0,03 inch    |
| Largeur    | 30,9 mm   | Largeur (pouces)    | 1,217 inch   |
| Longueur   | 30 000 mm | Longueur (pouces)   | 1 181,1 inch |
| Poids net  | 285 g     |                     |              |

## Températures

|                                    |              |
|------------------------------------|--------------|
| plage de température d'utilisation | -55...135 °C |
|------------------------------------|--------------|

## Classifications

|             |             |             |             |
|-------------|-------------|-------------|-------------|
| ETIM 6.0    | EC001530    | ETIM 7.0    | EC001530    |
| ETIM 8.0    | EC001530    | ETIM 9.0    | EC001530    |
| ECLASS 9.0  | 27-40-04-01 | ECLASS 9.1  | 27-40-04-01 |
| ECLASS 10.0 | 27-40-04-01 | ECLASS 11.0 | 27-28-11-02 |
| ECLASS 12.0 | 27-28-11-02 | ECLASS 13.0 | 27-28-11-02 |

## Caractéristiques générales

|  |              |  |  |
|--|--------------|--|--|
| Caractères imprimés                      | sans         | Couleur                                  | jaune  |
| Halogène                                 |              | Industries recommandées                  | Construction d'installations, Énergie, Fabricant, Machines |
|  | Oui          |  |  |
| Largeur                                  | 30,9 mm      | Longueur                                 | 30 000 mm  |
| Matériau                                 | Polyoléfine  | Plage de température d'utilisation, max. | 135 °C   |
| Plage de température d'utilisation, min. | -55 °C       | Type d'impression                        | vierge   |
| plage de température d'utilisation       | -55...135 °C |  |  |

## Repères de fils et de câbles

|   |               |   |         |
|---|---------------|---|---------|
| Diamètre extérieur du conducteur            | 6,4 - 19,1 mm | Diamètre extérieur du conducteur, max.      | 19,1 mm |
| Diamètre extérieur du conducteur, min.      | 6,4 mm        | Halogène                                    | Oui     |
| Hauteur de la zone de texte                 | 30,7 mm       | Largeur de la zone de texte                 | 0 mm    |
| Section de raccordement de conducteur       |               | Section de raccordement du conducteur, max. | 70 mm²  |
|   | 16 - 70 mm²   | Taux de rétractabilité                      | 3:1     |
| Section de raccordement du conducteur, min. | 16 mm²        |   |         |
| Température recommandée de retrait          | 90 °C         |   |         |

## Note importante

|                             |  |
|-----------------------------|--|
| Informations sur le produit | Support de rouleau externe 1302920000 nécessaire |
|-----------------------------|--|

## Agréments

Agréments



|                       |             |
|-----------------------|-------------|
| ROHS                  | Conforme    |
| UL File Number Search | Site Web UL |
| Certificat N° (cULus) | E366310     |

### HSS 6.4-19.1 EL Y30M

**Weidmüller Interface GmbH & Co. KG**

Klingenbergstraße 26

D-32758 Detmold

Germany

[www.weidmueller.com](http://www.weidmueller.com)

## Caractéristiques techniques

### Téléchargements

Catalogue

[Catalogues in PDF-format](#)

**Fiche de données**

**HSS 6.4-19.1 EL Y30M**

**Weidmüller Interface GmbH & Co. KG**

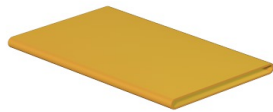
Klingenbergstraße 26

D-32758 Detmold

Germany

[www.weidmueller.com](http://www.weidmueller.com)

**Dessins**



## HSS 6.4-19.1 EL Y30M

Weidmüller Interface GmbH &amp; Co. KG

Klingenbergstraße 26

D-32758 Detmold

Germany

www.weidmueller.com

## Accessoires

## Ruban encreur



Ces imprimantes produisent des impressions de grande qualité, grâce à la technique de transfert thermique. Différents matériaux et un système d'impression ergonomique sous Windows optimisent le processus de repérage.

## Informations générales de commande

|            |                             |                  |
|------------|-----------------------------|------------------|
| Type       | RIBBON HSS HF EL 40/300 ... | Version          |
| Référence  | <a href="#">1426210000</a>  | Ruban de couleur |
| GTIN (EAN) | 4050118228823               |                  |
| Qté.       | 1 pièce(s)                  |                  |

## THM MMP



Ces imprimantes produisent des impressions de grande qualité, grâce à la technique de transfert thermique. Différents matériaux et un système d'impression ergonomique sous Windows optimisent le processus de repérage.

## Informations générales de commande

|            |                            |
|------------|----------------------------|
| Type       | THM MMP ROLLER 115         |
| Référence  | <a href="#">1357420000</a> |
| GTIN (EAN) | 4050118160314              |
| Qté.       | 1 pièce(s)                 |

|            |                            |
|------------|----------------------------|
| Type       | THM MMP EXT.RH             |
| Référence  | <a href="#">1302920000</a> |
| GTIN (EAN) | 4050118102307              |
| Qté.       | 1 pièce(s)                 |

|            |                            |
|------------|----------------------------|
| Type       | THM MMP ROLLER 30          |
| Référence  | <a href="#">1357430000</a> |
| GTIN (EAN) | 4050118160253              |
| Qté.       | 1 pièce(s)                 |