

KP-M14/-185

Weidmüller Interface GmbH & Co. KG

Klingenbergstraße 26

D-32758 Detmold

Germany

www.weidmueller.com



L'utilisation de connecteurs isolés garantit aux utilisateurs une qualité de raccordement électrique uniforme sur le long terme.

- Large gamme de connecteurs et de cosses isolés et non isolés
- Cosses tubulaires conformes aux normes actuelles du marché (Euroseries)
- Cosses à sertir selon DIN 46235
- Cosses pour tôles selon DIN 46234
- Cosses annulaires isolées selon DIN 46237
- Cosses à pointe isolées selon DIN 46231

Informations générales de commande

| | |
|------------|-----------------------------|
| Version | Cosses, 185 mm ² |
| Référence | 1498590000 |
| Type | KP-M14/-185 |
| GTIN (EAN) | 4050118307887 |
| Qté. | 25 pièce(s) |

KP-M14/-185**Weidmüller Interface GmbH & Co. KG**

Klingenbergstraße 26

D-32758 Detmold

Germany

www.weidmueller.com**Caractéristiques techniques****Dimensions et poids**

| | |
|-----------|----------|
| Poids net | 189,16 g |
|-----------|----------|

Classifications

| | | | |
|-------------|-------------|-------------|-------------|
| ETIM 6.0 | EC001050 | ETIM 7.0 | EC001050 |
| ETIM 8.0 | EC001050 | ETIM 9.0 | EC001050 |
| ECLASS 9.0 | 27-40-02-03 | ECLASS 9.1 | 27-40-02-03 |
| ECLASS 10.0 | 27-40-02-03 | ECLASS 11.0 | 27-40-02-03 |
| ECLASS 12.0 | 27-40-02-03 | ECLASS 13.0 | 27-40-02-03 |
| ECLASS 14.0 | 27-40-02-03 | | |

Caractéristiques techniques

| | |
|---------|---------------------------|
| Version | Série DIN 46235, standard |
|---------|---------------------------|

Raccordements

| | | | |
|------------------------------------|---------|---------------------------------------|---------------------|
| Diamètre extérieur de la tige (d3) | 25,5 mm | Diamètre intérieur de la bride (d2) | 15 mm |
| Diamètre intérieur de la tige (d1) | 19 mm | Isolation | non disponible |
| Largeur de la bride (b) | 37 mm | Longueur de la tige (a) | 40 mm |
| Longueur de raccordement (l) | 82 mm | Numéro d'identification Cu | 25 K |
| Perçage | M 14 | Section de raccordement du conducteur | 185 mm ² |

Conformité environnementale du produit

| | |
|---------------------------|-------------------------|
| REACH SVHC | / |
| Statut de conformité RoHS | Conforme sans exemption |

Agréments

| | |
|------|----------|
| ROHS | Conforme |
|------|----------|

Téléchargements

| | |
|-----------|--|
| Catalogue | Catalogues in PDF-format |
| Brochures | |

KP-M14/-185

Weidmüller Interface GmbH & Co. KG

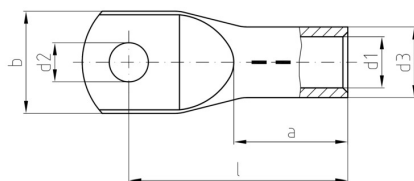
Klingenbergstraße 26

D-32758 Detmold

Germany

www.weidmueller.com

Dessins



KP-M14/-185

Weidmüller Interface GmbH & Co. KG

Klingenbergstraße 26

D-32758 Detmold

Germany

www.weidmueller.com

Accessoires

... pour cosses à sertir (selon DIN 46235)



Pincettes à sertir avec inserts interchangeables pour cosses, connecteurs et embouts

- fonctionnement extrêmement rapide grâce au système auxiliaire hydraulique
- large plage d'action jusqu'à 400 mm²
- Tête à blocage rapide pivotant sur 360°
- limitation automatique de la pression, et suivi par capteur de pression
- Fonctions additionnelles pour la série APG : système électronique de commande et de contrôle du processus de sertissage
- Sauvegarde de tous les cycles de sertissage et messages d'erreur sur mémoire interne
- Lecture de tous les cycles et des messages d'erreur via USB

Informations générales de commande

| | | |
|------------|----------------------------|----------------------|
| Type | ES APG 80 HEX 185 | Version |
| Référence | 1502730000 | Sertissage hexagonal |
| GTIN (EAN) | 4050118310726 | |
| Qté. | 1 pièce(s) | |

Outils



Pincettes à sertir avec inserts interchangeables pour cosses, connecteurs et embouts

- fonctionnement extrêmement rapide grâce au système auxiliaire hydraulique
- large plage d'action jusqu'à 400 mm²
- Tête à blocage rapide pivotant sur 360°
- limitation automatique de la pression, et suivi par capteur de pression
- Fonctions additionnelles pour la série APG : système électronique de commande et de contrôle du processus de sertissage
- Sauvegarde de tous les cycles de sertissage et messages d'erreur sur mémoire interne
- Lecture de tous les cycles et des messages d'erreur via USB

Informations générales de commande

| | | |
|------------|----------------------------|--|
| Type | HPG 60 | Version |
| Référence | 2453820000 | 6mm ² , 300mm ² , Sertissage hexagonal, Sertissage WM, Sertissage à empreintes, Sertissage trapézoïdal, Sertissage ovale |
| GTIN (EAN) | 4050118468427 | |
| Qté. | 1 pièce(s) | |
| Type | APG 80 | Version |
| Référence | 1502390000 | 6mm ² , 400mm ² |
| GTIN (EAN) | 4050118310627 | |
| Qté. | 1 pièce(s) | |

KP-M14/-185

Weidmüller Interface GmbH & Co. KG

Klingenbergstraße 26

D-32758 Detmold

Germany

www.weidmueller.com

Accessoires

... pour cosses tubulaires (selon EN 13600)



Pinces à sertir avec inserts interchangeables pour cosses, connecteurs et embouts

- fonctionnement extrêmement rapide grâce au système auxiliaire hydraulique
- large plage d'action jusqu'à 400 mm²
- Tête à blocage rapide pivotant sur 360°
- limitation automatique de la pression, et suivi par capteur de pression
- Fonctions additionnelles pour la série APG :
- système électronique de commande et de contrôle du processus de sertissage
- Sauvegarde de tous les cycles de sertissage et messages d'erreur sur mémoire interne
- Lecture de tous les cycles et des messages d'erreur via USB

Informations générales de commande

| | | |
|------------|----------------------------|------------------------------------|
| Type | ES APG 80 WM 185 | Version |
| Référence | 1502570000 | 185mm ² , Sertissage WM |
| GTIN (EAN) | 4050118310528 | |
| Qté. | 1 pièce(s) | |

... pour cosses tubulaires

**Pinces à sertir avec inserts interchangeables pour cosses, connecteurs et embouts**

- fonctionnement extrêmement rapide grâce au système auxiliaire hydraulique
- large plage d'action jusqu'à 300 mm²
- Tête à blocage rapide pivotant sur 270°
- limitation automatique de la pression, et suivi par capteur de pression
- système électronique de commande et de contrôle du processus de sertissage
- Sauvegarde de tous les cycles de sertissage et messages d'erreur sur mémoire interne
- Lecture de tous les cycles et des messages d'erreur via USB
- Batterie Li-ion rechargeable avec indicateur de charge : 18 V, 2 Ah

Informations générales de commande

| | | |
|------------|----------------------------|--------------------------------------|
| Type | ES EPG/HPG 60 WM 185 | Version |
| Référence | 2469630000 | Insert outil à sertir, Sertissage WM |
| GTIN (EAN) | 4050118484038 | |
| Qté. | 1 pièce(s) | |

KP-M14/-185

Weidmüller Interface GmbH & Co. KG

Klingenbergstraße 26

D-32758 Detmold

Germany

www.weidmueller.com

Accessoires

Outils



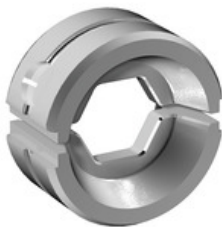
Pincettes à sertir avec inserts interchangeables pour cosses, connecteurs et embouts

- fonctionnement extrêmement rapide grâce au système auxiliaire hydraulique
- large plage d'action jusqu'à 300 mm²
- Tête à blocage rapide pivotant sur 270°
- limitation automatique de la pression, et suivi par capteur de pression
- système électronique de commande et de contrôle du processus de sertissage
- Sauvegarde de tous les cycles de sertissage et messages d'erreur sur mémoire interne
- Lecture de tous les cycles et des messages d'erreur via USB
- Batterie Li-ion rechargeable avec indicateur de charge : 18 V, 2 Ah

Informations générales de commande

| | | |
|------------|----------------------------|--|
| Type | EPG 60 | Version |
| Référence | 2453810000 | Presses, Outils, Presse, 6mm ² , 300mm ² , Sertissage hexagonal, |
| GTIN (EAN) | 4050118468434 | Sertissage WM, Sertissage à empreintes, Sertissage trapézoïdal, |
| Qté. | 1 pièce(s) | Sertissage ovale |

... pour cosses à sertir par compression



Pincettes à sertir avec inserts interchangeables pour cosses, connecteurs et embouts

- fonctionnement extrêmement rapide grâce au système auxiliaire hydraulique
- large plage d'action jusqu'à 300 mm²
- Tête à blocage rapide pivotant sur 270°
- limitation automatique de la pression, et suivi par capteur de pression
- système électronique de commande et de contrôle du processus de sertissage
- Sauvegarde de tous les cycles de sertissage et messages d'erreur sur mémoire interne
- Lecture de tous les cycles et des messages d'erreur via USB
- Batterie Li-ion rechargeable avec indicateur de charge : 18 V, 2 Ah

Informations générales de commande

| | | |
|------------|----------------------------|---|
| Type | ES EPG/HPG 60 HEX 185 | Version |
| Référence | 2505250000 | Insert outil à sertir, Sertissage hexagonal |
| GTIN (EAN) | 4050118519617 | |
| Qté. | 1 pièce(s) | |