

KP-M10/-240**Weidmüller Interface GmbH & Co. KG**

Klingenbergstraße 26

D-32758 Detmold

Germany

www.weidmueller.com



L'utilisation de connecteurs isolés garantit aux utilisateurs une qualité de raccordement électrique uniforme sur le long terme.

- Large gamme de connecteurs et de cosses isolés et non isolés
- Cosses tubulaires conformes aux normes actuelles du marché (Euroseries)
- Cosses à sertir selon DIN 46235
- Cosses pour tôles selon DIN 46234
- Cosses annulaires isolées selon DIN 46237
- Cosses à pointe isolées selon DIN 46231

Informations générales de commande

Version	Cosses, 240 mm ²
Référence	1498390000
Type	KP-M10/-240
GTIN (EAN)	4050118307818
Qté.	20 pièce(s)

KP-M10/-240**Weidmüller Interface GmbH & Co. KG**

Klingenbergstraße 26

D-32758 Detmold

Germany

www.weidmueller.com**Caractéristiques techniques****Dimensions et poids**

Poids net	271,04 g
-----------	----------

Classifications

ETIM 6.0	EC001050	ETIM 7.0	EC001050
ETIM 8.0	EC001050	ETIM 9.0	EC001050
ECLASS 9.0	27-40-02-03	ECLASS 9.1	27-40-02-03
ECLASS 10.0	27-40-02-03	ECLASS 11.0	27-40-02-03
ECLASS 12.0	27-40-02-03	ECLASS 13.0	27-40-02-03

Caractéristiques techniques

Version	Série DIN 46235, standard
---------	---------------------------

Raccordements

Diamètre extérieur de la tige (d3)	29 mm	Diamètre intérieur de la bride (d2)	10,5 mm
Diamètre intérieur de la tige (d1)	21,5 mm	Isolation	non disponible
Largeur de la bride (b)	42 mm	Longueur de la tige (a)	40 mm
Longueur de raccordement (l)	92 mm	Numéro d'identification Cu	28 K
Perçage	M10	Section de raccordement du conducteur	240 mm²

Conformité environnementale du produit

REACH SVHC	/
------------	---

Agréments

ROHS	Conforme
------	----------

Téléchargements

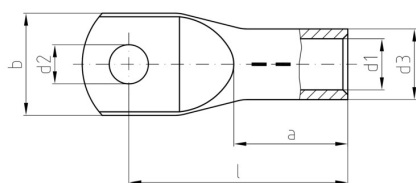
Catalogue	Catalogues in PDF-format
Brochures	

KP-M10/-240

Weidmüller Interface GmbH & Co. KG
Klingenbergstraße 26
D-32758 Detmold
Germany

www.weidmueller.com

Dessins



KP-M10/-240

Weidmüller Interface GmbH & Co. KG
Klingenbergstraße 26
D-32758 Detmold
Germany

www.weidmueller.com

Accessoires

... pour cosses tubulaires



Pincès à sertir avec inserts interchangeables pour cosses, connecteurs et embouts

- fonctionnement extrêmement rapide grâce au système auxiliaire hydraulique
- large plage d'action jusqu'à 300 mm²
- Tête à blocage rapide pivotant sur 270°
- limitation automatique de la pression, et suivi par capteur de pression
- système électronique de commande et de contrôle du processus de sertissage
- Sauvegarde de tous les cycles de sertissage et messages d'erreur sur mémoire interne
- Lecture de tous les cycles et des messages d'erreur via USB
- Batterie Li-ion rechargeable avec indicateur de charge : 18 V, 2 Ah

Informations générales de commande

Type	ES EPG/HPG 60 WM 240	Version
Référence	2469640000	Insert outil à sertir, Sertissage WM
GTIN (EAN)	4050118484052	
Qté.	1 pièce(s)	

... pour cosses tubulaires (selon EN 13600)



Pincès à sertir avec inserts interchangeables pour cosses, connecteurs et embouts

- fonctionnement extrêmement rapide grâce au système auxiliaire hydraulique
- large plage d'action jusqu'à 400 mm²
- Tête à blocage rapide pivotant sur 360°
- limitation automatique de la pression, et suivi par capteur de pression

Fonctions additionnelles pour la série APG :

- système électronique de commande et de contrôle du processus de sertissage
- Sauvegarde de tous les cycles de sertissage et messages d'erreur sur mémoire interne
- Lecture de tous les cycles et des messages d'erreur via USB

Informations générales de commande

Type	ES APG 80 WM 240	Version
Référence	1502580000	240mm ² , Sertissage WM
GTIN (EAN)	4050118310689	
Qté.	1 pièce(s)	

KP-M10/-240

Weidmüller Interface GmbH & Co. KG

Klingenbergstraße 26

D-32758 Detmold

Germany

www.weidmueller.com

Accessoires

... pour cosses à sertir (selon DIN 46235)



Pinces à sertir avec inserts interchangeables pour cosses, connecteurs et embouts

- fonctionnement extrêmement rapide grâce au système auxiliaire hydraulique
- large plage d'action jusqu'à 400 mm²
- Tête à blocage rapide pivotant sur 360°
- limitation automatique de la pression, et suivi par capteur de pression
- Fonctions additionnelles pour la série APG :
- système électronique de commande et de contrôle du processus de sertissage
- Sauvegarde de tous les cycles de sertissage et messages d'erreur sur mémoire interne
- Lecture de tous les cycles et des messages d'erreur via USB

Informations générales de commande

Type	ES APG 80 HEX 240	Version
Référence	1502740000	Sertissage hexagonal
GTIN (EAN)	4050118310481	
Qté.	1 pièce(s)	

Outils

**Pinc**es à sertir avec inserts interchangeables pour cosses, connecteurs et embouts

- fonctionnement extrêmement rapide grâce au système auxiliaire hydraulique
- large plage d'action jusqu'à 300 mm²
- Tête à blocage rapide pivotant sur 270°
- limitation automatique de la pression, et suivi par capteur de pression
- système électronique de commande et de contrôle du processus de sertissage
- Sauvegarde de tous les cycles de sertissage et messages d'erreur sur mémoire interne
- Lecture de tous les cycles et des messages d'erreur via USB
- Batterie Li-ion rechargeable avec indicateur de charge : 18 V, 2 Ah

Informations générales de commande

Type	EPG 60	Version
Référence	2453810000	Presses, Outils, Presse, 6mm ² , 300mm ² , Sertissage hexagonal,
GTIN (EAN)	4050118468434	Sertissage WM, Sertissage à empreintes, Sertissage trapézoïdal,
Qté.	1 pièce(s)	Sertissage ovale

KP-M10/-240

Weidmüller Interface GmbH & Co. KG

Klingenbergstraße 26

D-32758 Detmold

Germany

www.weidmueller.com

Accessoires

... pour cosses à sertir par compression



Pincettes à sertir avec inserts interchangeables pour cosses, connecteurs et embouts

- fonctionnement extrêmement rapide grâce au système auxiliaire hydraulique
- large plage d'action jusqu'à 300 mm²
- Tête à blocage rapide pivotant sur 270°
- limitation automatique de la pression, et suivi par capteur de pression
- système électronique de commande et de contrôle du processus de sertissage
- Sauvegarde de tous les cycles de sertissage et messages d'erreur sur mémoire interne
- Lecture de tous les cycles et des messages d'erreur via USB
- Batterie Li-ion rechargeable avec indicateur de charge : 18 V, 2 Ah

Informations générales de commande

Type	ES EPG/HPG 60 HEX 240	Version
Référence	2505260000	Insert outil à sertir, Sertissage hexagonal
GTIN (EAN)	4050118519648	
Qté.	1 pièce(s)	

Outils



Pincettes à sertir avec inserts interchangeables pour cosses, connecteurs et embouts

- fonctionnement extrêmement rapide grâce au système auxiliaire hydraulique
- large plage d'action jusqu'à 400 mm²
- Tête à blocage rapide pivotant sur 360°
- limitation automatique de la pression, et suivi par capteur de pression

Fonctions additionnelles pour la série APG :

- système électronique de commande et de contrôle du processus de sertissage
- Sauvegarde de tous les cycles de sertissage et messages d'erreur sur mémoire interne
- Lecture de tous les cycles et des messages d'erreur via USB

Informations générales de commande

Type	APG 80	Version
Référence	1502390000	6mm ² , 400mm ²
GTIN (EAN)	4050118310627	
Qté.	1 pièce(s)	
Type	HPG 60	Version
Référence	2453820000	6mm ² , 300mm ² , Sertissage hexagonal, Sertissage WM, Sertissage à empreintes, Sertissage trapézoïdal, Sertissage ovale
GTIN (EAN)	4050118468427	
Qté.	1 pièce(s)	