

KWPN-M8/-10 90

Weidmüller Interface GmbH & Co. KG

Klingenbergstraße 26

D-32758 Detmold

Germany

www.weidmueller.com



L'utilisation de connecteurs isolés garantit aux utilisateurs une qualité de raccordement électrique uniforme sur le long terme.

- Large gamme de connecteurs et de cosses isolés et non isolés
- Cosses tubulaires conformes aux normes actuelles du marché (Euroseries)
- Cosses à sertir selon DIN 46235
- Cosses pour tôles selon DIN 46234
- Cosses annulaires isolées selon DIN 46237
- Cosses à pointe isolées selon DIN 46231

Informations générales de commande

Version	Cosses, 10 mm ²
Référence	1497430000
Type	KWPN-M8/-10 90
GTIN (EAN)	4050118306927
Qté.	100 pièce(s)

KWPN-M8/-10 90**Weidmüller Interface GmbH & Co. KG**

Klingenbergstraße 26

D-32758 Detmold

Germany

www.weidmueller.com**Caractéristiques techniques****Dimensions et poids**

Poids net	3,61 g
-----------	--------

Classifications

ETIM 6.0	EC001050	ETIM 7.0	EC001050
ETIM 8.0	EC001050	ETIM 9.0	EC001050
ECLASS 9.0	27-40-02-03	ECLASS 9.1	27-40-02-03
ECLASS 10.0	27-40-02-03	ECLASS 11.0	27-40-02-03
ECLASS 12.0	27-40-02-03	ECLASS 13.0	27-40-02-03

Caractéristiques techniques

Version	Série DIN 46235, 90°
---------	----------------------

Raccordements

Diamètre extérieur de la tige (d3)	6 mm	Diamètre intérieur de la bride (d2)	8,4 mm
Diamètre intérieur de la tige (d1)	4,4 mm	Isolation	non disponible
Largeur de la bride (b)	13 mm	Longueur de la tige (a)	10 mm
Longueur de raccordement (l)	15 mm	Perçage	M8
Section de raccordement du conducteur 10 mm ²			

Conformité environnementale du produit

REACH SVHC	/
------------	---

Agréments

ROHS	Conforme
------	----------

Téléchargements

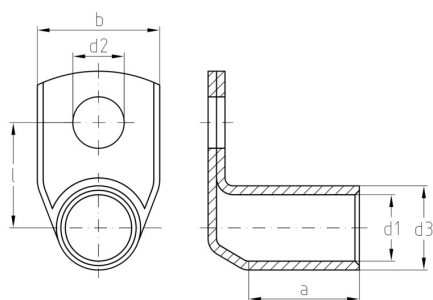
Catalogue	Catalogues in PDF-format
-----------	--

KWPN-M8/-10 90

Weidmüller Interface GmbH & Co. KG
Klingenbergstraße 26
D-32758 Detmold
Germany

www.weidmueller.com

Dessins



KWPN-M8/-10 90

Weidmüller Interface GmbH & Co. KG

Klingenbergstraße 26

D-32758 Detmold

Germany

www.weidmueller.com

Accessoires

... pour cosses tubulaires (selon EN 13600)

**Pincettes à sertir avec inserts interchangeables pour cosses, connecteurs et embouts**

- fonctionnement extrêmement rapide grâce au système auxiliaire hydraulique
- large plage d'action jusqu'à 300 mm²
- Tête à blocage rapide pivotant sur 270°
- limitation automatique de la pression, et suivi par capteur de pression
- système électronique de commande et de contrôle du processus de sertissage
- Sauvegarde de tous les cycles de sertissage et messages d'erreur sur mémoire interne
- Lecture de tous les cycles et des messages d'erreur via USB
- Batterie Li-ion rechargeable avec indicateur de charge : 18 V, 2 Ah

Informations générales de commande

Type	ES EPG 45 WM 10/70	Version
Référence	1500870000	Sertissage WM
GTIN (EAN)	4050118309256	
Qté.	1 pièce(s)	

... pour cosses à sertir (selon DIN 46235)



Pincettes à sertir avec inserts interchangeables pour cosses, connecteurs et embouts

- fonctionnement extrêmement rapide grâce au système auxiliaire hydraulique
- large plage d'action jusqu'à 400 mm²
- Tête à blocage rapide pivotant sur 360°
- limitation automatique de la pression, et suivi par capteur de pression

Fonctions additionnelles pour la série APG :

- système électronique de commande et de contrôle du processus de sertissage
- Sauvegarde de tous les cycles de sertissage et messages d'erreur sur mémoire interne
- Lecture de tous les cycles et des messages d'erreur via USB

Informations générales de commande

Type	ES APG 80 HEX 10	Version
Référence	1502620000	Sertissage hexagonal
GTIN (EAN)	4050118310818	
Qté.	1 pièce(s)	

KWPN-M8/-10 90

Weidmüller Interface GmbH & Co. KG

Klingenbergstraße 26

D-32758 Detmold

Germany

www.weidmueller.com

Accessoires

Outils

**Pincès à sertir avec inserts interchangeables pour cosses, connecteurs et embouts**

- fonctionnement extrêmement rapide grâce au système auxiliaire hydraulique
- large plage d'action jusqu'à 300 mm²
- Tête à blocage rapide pivotant sur 270°
- limitation automatique de la pression, et suivi par capteur de pression
- système électronique de commande et de contrôle du processus de sertissage
- Sauvegarde de tous les cycles de sertissage et messages d'erreur sur mémoire interne
- Lecture de tous les cycles et des messages d'erreur via USB
- Batterie Li-ion rechargeable avec indicateur de charge : 18 V, 2 Ah

Informations générales de commande

Type	EPG 45	Version
Référence	1500830000	Presse, 6mm ² , 150mm ² , Sertissage hexagonal, Sertissage WM,
GTIN (EAN)	4050118309317	Sertissage à empreintes, Sertissage trapézoïdal, Sertissage ovale
Qté.	1 pièce(s)	
Type	EPG 60	Version
Référence	2453810000	Presses, Outils, Presse, 6mm ² , 300mm ² , Sertissage hexagonal,
GTIN (EAN)	4050118468434	Sertissage WM, Sertissage à empreintes, Sertissage trapézoïdal,
Qté.	1 pièce(s)	Sertissage ovale

... pour cosses tubulaires (selon EN 13600)

Pincès à sertir avec inserts interchangeables pour cosses, connecteurs et embouts

- fonctionnement extrêmement rapide grâce au système auxiliaire hydraulique
- large plage d'action jusqu'à 400 mm²
- Tête à blocage rapide pivotant sur 360°
- limitation automatique de la pression, et suivi par capteur de pression

Fonctions additionnelles pour la série APG :

- système électronique de commande et de contrôle du processus de sertissage
- Sauvegarde de tous les cycles de sertissage et messages d'erreur sur mémoire interne
- Lecture de tous les cycles et des messages d'erreur via USB

Informations générales de commande

Type	ES APG 80 WM10	Version
Référence	1502440000	10mm ² , Sertissage WM
GTIN (EAN)	4050118310542	
Qté.	1 pièce(s)	

KWPN-M8/-10 90

Weidmüller Interface GmbH & Co. KG

Klingenbergstraße 26

D-32758 Detmold

Germany

www.weidmueller.com

Accessoires

Crimping tools

**Pinces à sertir pour contacts non isolés**

cosses roulées, cosses tubulaires, cosses enfichables, cosses de prolongation et de dérivation

- Le verrouillage forcé garantit la qualité du sertissage
- Possibilité de déverrouillage en cas de fausse manoeuvre

Informations générales de commande

Type	CTN 25 D5	Version
Référence	9006230000	Presse, Pince à sertir les contacts, 10mm², 25mm², Sertissage
GTIN (EAN)	4008190198459	hexagonal
Qté.	1 pièce(s)	

... pour cosses tubulaires

**Pinces à sertir avec inserts interchangeables pour cosses, connecteurs et embouts**

- fonctionnement extrêmement rapide grâce au système auxiliaire hydraulique
- large plage d'action jusqu'à 300 mm²
- Tête à blocage rapide pivotant sur 270°
- limitation automatique de la pression, et suivi par capteur de pression
- système électronique de commande et de contrôle du processus de sertissage
- Sauvegarde de tous les cycles de sertissage et messages d'erreur sur mémoire interne
- Lecture de tous les cycles et des messages d'erreur via USB
- Batterie Li-ion rechargeable avec indicateur de charge : 18 V, 2 Ah

Informations générales de commande

Type	ES EPG/HPG 60 WM 10	Version
Référence	2469540000	Insert outil à sertir, Sertissage WM
GTIN (EAN)	4050118483819	
Qté.	1 pièce(s)	

KWPN-M8/-10 90**Weidmüller Interface GmbH & Co. KG**

Klingenbergstraße 26

D-32758 Detmold

Germany

www.weidmueller.com

Accessoires**... pour cosses à sertir par compression****Pincettes à sertir avec inserts interchangeables pour cosses, connecteurs et embouts**

- fonctionnement extrêmement rapide grâce au système auxiliaire hydraulique
- large plage d'action jusqu'à 300 mm²
- Tête à blocage rapide pivotant sur 270°
- limitation automatique de la pression, et suivi par capteur de pression
- système électronique de commande et de contrôle du processus de sertissage
- Sauvegarde de tous les cycles de sertissage et messages d'erreur sur mémoire interne
- Lecture de tous les cycles et des messages d'erreur via USB
- Batterie Li-ion rechargeable avec indicateur de charge : 18 V, 2 Ah

Informations générales de commande

Type	ES EPG/HPG 60 HEX 10	Version
Référence	2505160000	Insert outil à sertir, Sertissage hexagonal
GTIN (EAN)	4050118519556	
Qté.	1 pièce(s)	

Pince à sertir pour cosses tubulaires (EN 13600) et à sertir (DIN 46235)**Outils de sertissage pour cosses à sertir et cosses tubulaires avec matrice rotative.**

- Matrice de sertissage intégrée pour différentes sections
- Outils de sertissage hexagonaux pour cosses à sertir
- Outils de sertissage WM-From pour cosses tubulaires
- large plage d'action jusqu'à 70 ou 120 mm²

Informations générales de commande

Type	PZ PK 10/120	Version
Référence	1500480000	10mm ² , 120mm ²
GTIN (EAN)	4050118309089	
Qté.	1 pièce(s)	

Type	PZ PK 6/70	Version
Référence	1500470000	6mm ² , 70mm ²
GTIN (EAN)	4050118309263	
Qté.	1 pièce(s)	

KWPN-M8/-10 90

Weidmüller Interface GmbH & Co. KG

Klingenbergstraße 26

D-32758 Detmold

Germany

www.weidmueller.com

Accessoires

... pour cosses à sertir (selon DIN 46235)

**Pincettes à sertir avec inserts interchangeables pour cosses, connecteurs et embouts**

- fonctionnement extrêmement rapide grâce au système auxiliaire hydraulique
- large plage d'action jusqu'à 300 mm²
- Tête à blocage rapide pivotant sur 270°
- limitation automatique de la pression, et suivi par capteur de pression
- système électronique de commande et de contrôle du processus de sertissage
- Sauvegarde de tous les cycles de sertissage et messages d'erreur sur mémoire interne
- Lecture de tous les cycles et des messages d'erreur via USB
- Batterie Li-ion rechargeable avec indicateur de charge : 18 V, 2 Ah

Informations générales de commande

Type	ES EPG 45 HEX 10/70	Version
Référence	1500940000	Sertissage hexagonal
GTIN (EAN)	4050118309522	
Qté.	1 pièce(s)	

Outils

Pincettes à sertir avec inserts interchangeables pour cosses, connecteurs et embouts

- fonctionnement extrêmement rapide grâce au système auxiliaire hydraulique
- large plage d'action jusqu'à 400 mm²
- Tête à blocage rapide pivotant sur 360°
- limitation automatique de la pression, et suivi par capteur de pression

Fonctions additionnelles pour la série APG :

- système électronique de commande et de contrôle du processus de sertissage
- Sauvegarde de tous les cycles de sertissage et messages d'erreur sur mémoire interne
- Lecture de tous les cycles et des messages d'erreur via USB

Informations générales de commande

Type	HPG 60	Version
Référence	2453820000	6mm ² , 300mm ² , Sertissage hexagonal, Sertissage WM, Sertissage à empreintes, Sertissage trapézoïdal, Sertissage ovale
GTIN (EAN)	4050118468427	
Qté.	1 pièce(s)	

Type	APG 80	Version
Référence	1502390000	6mm ² , 400mm ²
GTIN (EAN)	4050118310627	
Qté.	1 pièce(s)	