

**KRN-M8/-10****Weidmüller Interface GmbH & Co. KG**

Klingenbergstraße 26

D-32758 Detmold

Germany

www.weidmueller.com



**L'utilisation de connecteurs isolés garantit aux utilisateurs une qualité de raccordement électrique uniforme sur le long terme.**

- Large gamme de connecteurs et de cosses isolés et non isolés
- Cosses tubulaires conformes aux normes actuelles du marché (Euroseries)
- Cosses à sertir selon DIN 46235
- Cosses pour tôles selon DIN 46234
- Cosses annulaires isolées selon DIN 46237
- Cosses à pointe isolées selon DIN 46231

**Informations générales de commande**

Version	Cosses, 10 mm <sup>2</sup>
Référence	<a href="#">1496930000</a>
Type	KRN-M8/-10
GTIN (EAN)	4050118306552
Qté.	100 pièce(s)

**KRN-M8/-10****Weidmüller Interface GmbH & Co. KG**

Klingenbergstraße 26

D-32758 Detmold

Germany

[www.weidmueller.com](http://www.weidmueller.com)**Caractéristiques techniques****Dimensions et poids**

Poids net	5 g
-----------	-----

**Classifications**

ETIM 6.0	EC001051	ETIM 7.0	EC001051
ETIM 8.0	EC001051	ETIM 9.0	EC001051
ECLASS 9.0	27-40-02-05	ECLASS 9.1	27-40-02-05
ECLASS 10.0	27-40-02-05	ECLASS 11.0	27-40-02-05
ECLASS 12.0	27-40-02-05	ECLASS 13.0	27-40-02-05

**Caractéristiques techniques**

Version	Série Euro, standard
---------	----------------------

**Raccordements**

Diamètre extérieur de la tige (d3)	7 mm	Diamètre intérieur de la bride (d2)	8,4 mm
Diamètre intérieur de la tige (d1)	4,5 mm	Isolation	non disponible
Largeur de la bride (b)	15 mm	Longueur de la tige (a)	10 mm
Longueur de raccordement (l)	25 mm	Perçage	M8
Section de raccordement du conducteur 10 mm <sup>2</sup>			

**Conformité environnementale du produit**

REACH SVHC	/
------------	---

**Agréments**

ROHS	Conforme
------	----------

**Téléchargements**

Données techniques	<a href="#">CAD data – STEP</a>
Catalogue	<a href="#">Catalogues in PDF-format</a>
Brochures	

## KRN-M8/-10

**Weidmüller Interface GmbH & Co. KG**

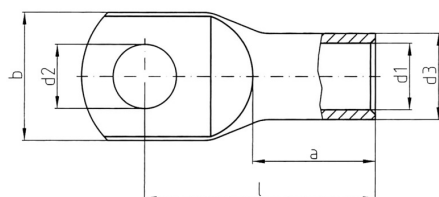
Klingenbergstraße 26

D-32758 Detmold

Germany

[www.weidmueller.com](http://www.weidmueller.com)

## Dessins



## KRN-M8/-10

Weidmüller Interface GmbH &amp; Co. KG

Klingenbergstraße 26

D-32758 Detmold

Germany

www.weidmueller.com

## Accessoires

## ... pour cosses tubulaires (selon EN 13600)

**Pincettes à sertir avec inserts interchangeables pour cosses, connecteurs et embouts**

- fonctionnement extrêmement rapide grâce au système auxiliaire hydraulique
- large plage d'action jusqu'à 300 mm<sup>2</sup>
- Tête à blocage rapide pivotant sur 270°
- limitation automatique de la pression, et suivi par capteur de pression
- système électronique de commande et de contrôle du processus de sertissage
- Sauvegarde de tous les cycles de sertissage et messages d'erreur sur mémoire interne
- Lecture de tous les cycles et des messages d'erreur via USB
- Batterie Li-ion rechargeable avec indicateur de charge : 18 V, 2 Ah

**Informations générales de commande**

Type	ES EPG 45 WM 10/70	Version
Référence	<a href="#">1500870000</a>	Sertissage WM
GTIN (EAN)	4050118309256	
Qté.	1 pièce(s)	

## ... pour cosses à sertir (selon DIN 46235)



**Pincettes à sertir avec inserts interchangeables pour cosses, connecteurs et embouts**

- fonctionnement extrêmement rapide grâce au système auxiliaire hydraulique
- large plage d'action jusqu'à 400 mm<sup>2</sup>
- Tête à blocage rapide pivotant sur 360°
- limitation automatique de la pression, et suivi par capteur de pression

**Fonctions additionnelles pour la série APG :**

- système électronique de commande et de contrôle du processus de sertissage
- Sauvegarde de tous les cycles de sertissage et messages d'erreur sur mémoire interne
- Lecture de tous les cycles et des messages d'erreur via USB

**Informations générales de commande**

Type	ES APG 80 HEX 10	Version
Référence	<a href="#">1502620000</a>	Sertissage hexagonal
GTIN (EAN)	4050118310818	
Qté.	1 pièce(s)	

## KRN-M8/-10

Weidmüller Interface GmbH &amp; Co. KG

Klingenbergstraße 26

D-32758 Detmold

Germany

www.weidmueller.com

## Accessoires

## Crimping tools

**Pinces à sertir pour contacts non isolés**

cosses roulées, cosses tubulaires, cosses enfichables, cosses de prolongation et de dérivation

- Le verrouillage forcé garantit la qualité du sertissage
- Possibilité de déverrouillage en cas de fausse manoeuvre

## Informations générales de commande

Type	HTN 21	Version
Référence	<a href="#">9014610000</a>	Presse, Pince à sertir les contacts, 0.5mm², 6mm², Sertissage à
GTIN (EAN)	4008190152734	empreintes
Qté.	1 pièce(s)	

## Pince à sertir pour cosses tubulaires (EN 13600) et à sertir (DIN 46235)

**Outils de sertissage pour cosses à sertir et cosses tubulaires avec matrice rotative.**

- Matrice de sertissage intégrée pour différentes sections
- Outils de sertissage hexagonaux pour cosses à sertir
- Outils de sertissage WM-From pour cosses tubulaires
- large plage d'action jusqu'à 70 ou 120 mm²

## Informations générales de commande

Type	PZ RK 6/70	Version
Référence	<a href="#">1500440000</a>	6mm², 70mm²
GTIN (EAN)	4050118309058	
Qté.	1 pièce(s)	
Type	PZ RK 10/120	Version
Référence	<a href="#">1500450000</a>	10mm², 120mm²
GTIN (EAN)	4050118309065	
Qté.	1 pièce(s)	

## KRN-M8/-10

Weidmüller Interface GmbH &amp; Co. KG

Klingenbergstraße 26

D-32758 Detmold

Germany

www.weidmueller.com

## Accessoires

## ... pour cosses à sertir par compression

**Pincres à sertir avec inserts interchangeables pour cosses, connecteurs et embouts**

- fonctionnement extrêmement rapide grâce au système auxiliaire hydraulique
- large plage d'action jusqu'à 300 mm<sup>2</sup>
- Tête à blocage rapide pivotant sur 270°
- limitation automatique de la pression, et suivi par capteur de pression
- système électronique de commande et de contrôle du processus de sertissage
- Sauvegarde de tous les cycles de sertissage et messages d'erreur sur mémoire interne
- Lecture de tous les cycles et des messages d'erreur via USB
- Batterie Li-ion rechargeable avec indicateur de charge : 18 V, 2 Ah

**Informations générales de commande**

Type	ES EPG/HPG 60 HEX 10	Version
Référence	<a href="#">2505160000</a>	Insert outil à sertir, Sertissage hexagonal
GTIN (EAN)	4050118519556	
Qté.	1 pièce(s)	

**Outils**

**Pincres à sertir avec inserts interchangeables pour cosses, connecteurs et embouts**

- fonctionnement extrêmement rapide grâce au système auxiliaire hydraulique
- large plage d'action jusqu'à 400 mm<sup>2</sup>
- Tête à blocage rapide pivotant sur 360°
- limitation automatique de la pression, et suivi par capteur de pression

**Fonctions additionnelles pour la série APG :**

- système électronique de commande et de contrôle du processus de sertissage
- Sauvegarde de tous les cycles de sertissage et messages d'erreur sur mémoire interne
- Lecture de tous les cycles et des messages d'erreur via USB

**Informations générales de commande**

Type	HPG 60	Version
Référence	<a href="#">2453820000</a>	6mm <sup>2</sup> , 300mm <sup>2</sup> , Sertissage hexagonal, Sertissage WM, Sertissage à empreintes, Sertissage trapézoïdal, Sertissage ovale
GTIN (EAN)	4050118468427	
Qté.	1 pièce(s)	
Type	APG 80	Version
Référence	<a href="#">1502390000</a>	6mm <sup>2</sup> , 400mm <sup>2</sup>
GTIN (EAN)	4050118310627	
Qté.	1 pièce(s)	

## KRN-M8/-10

Weidmüller Interface GmbH &amp; Co. KG

Klingenbergstraße 26

D-32758 Detmold

Germany

www.weidmueller.com

## Accessoires

## ... pour cosses à sertir (selon DIN 46235)

**Pincres à sertir avec inserts interchangeables pour cosses, connecteurs et embouts**

- fonctionnement extrêmement rapide grâce au système auxiliaire hydraulique
- large plage d'action jusqu'à 300 mm<sup>2</sup>
- Tête à blocage rapide pivotant sur 270°
- limitation automatique de la pression, et suivi par capteur de pression
- système électronique de commande et de contrôle du processus de sertissage
- Sauvegarde de tous les cycles de sertissage et messages d'erreur sur mémoire interne
- Lecture de tous les cycles et des messages d'erreur via USB
- Batterie Li-ion rechargeable avec indicateur de charge : 18 V, 2 Ah

**Informations générales de commande**

Type	ES EPG 45 HEX 10/70	Version
Référence	<a href="#">1500940000</a>	Sertissage hexagonal
GTIN (EAN)	4050118309522	
Qté.	1 pièce(s)	

## ... pour cosses tubulaires (selon EN 13600)



**Pincres à sertir avec inserts interchangeables pour cosses, connecteurs et embouts**

- fonctionnement extrêmement rapide grâce au système auxiliaire hydraulique
- large plage d'action jusqu'à 400 mm<sup>2</sup>
- Tête à blocage rapide pivotant sur 360°
- limitation automatique de la pression, et suivi par capteur de pression

Fonctions additionnelles pour la série APG :

- système électronique de commande et de contrôle du processus de sertissage
- Sauvegarde de tous les cycles de sertissage et messages d'erreur sur mémoire interne
- Lecture de tous les cycles et des messages d'erreur via USB

**Informations générales de commande**

Type	ES APG 80 WM10	Version
Référence	<a href="#">1502440000</a>	10mm <sup>2</sup> , Sertissage WM
GTIN (EAN)	4050118310542	
Qté.	1 pièce(s)	

## KRN-M8/-10

**Weidmüller Interface GmbH & Co. KG**  
Klingenbergstraße 26  
D-32758 Detmold  
Germany

www.weidmueller.com

## Accessoires

## ... pour cosses tubulaires


**Pincettes à sertir avec inserts interchangeables pour cosses, connecteurs et embouts**

- fonctionnement extrêmement rapide grâce au système auxiliaire hydraulique
- large plage d'action jusqu'à 300 mm<sup>2</sup>
- Tête à blocage rapide pivotant sur 270°
- limitation automatique de la pression, et suivi par capteur de pression
- système électronique de commande et de contrôle du processus de sertissage
- Sauvegarde de tous les cycles de sertissage et messages d'erreur sur mémoire interne
- Lecture de tous les cycles et des messages d'erreur via USB
- Batterie Li-ion rechargeable avec indicateur de charge : 18 V, 2 Ah

## Informations générales de commande

Type	ES EPG/HPG 60 WM 10	Version
Référence	<a href="#">2469540000</a>	Insert outil à sertir, Sertissage WM
GTIN (EAN)	4050118483819	
Qté.	1 pièce(s)	

## Outils


**Pincettes à sertir avec inserts interchangeables pour cosses, connecteurs et embouts**

- fonctionnement extrêmement rapide grâce au système auxiliaire hydraulique
- large plage d'action jusqu'à 300 mm<sup>2</sup>
- Tête à blocage rapide pivotant sur 270°
- limitation automatique de la pression, et suivi par capteur de pression
- système électronique de commande et de contrôle du processus de sertissage
- Sauvegarde de tous les cycles de sertissage et messages d'erreur sur mémoire interne
- Lecture de tous les cycles et des messages d'erreur via USB
- Batterie Li-ion rechargeable avec indicateur de charge : 18 V, 2 Ah

## Informations générales de commande

Type	EPG 60	Version
Référence	<a href="#">2453810000</a>	Presses, Outils, Presse, 6mm <sup>2</sup> , 300mm <sup>2</sup> , Sertissage hexagonal,
GTIN (EAN)	4050118468434	Sertissage WM, Sertissage à empreintes, Sertissage trapézoïdal,
Qté.	1 pièce(s)	Sertissage ovale
Type	EPG 45	Version
Référence	<a href="#">1500830000</a>	Presse, 6mm <sup>2</sup> , 150mm <sup>2</sup> , Sertissage hexagonal, Sertissage WM,
GTIN (EAN)	4050118309317	Sertissage à empreintes, Sertissage trapézoïdal, Sertissage ovale
Qté.	1 pièce(s)	