

## KWPN-M16/-185 90

Weidmüller Interface GmbH &amp; Co. KG

Klingenbergstraße 26

D-32758 Detmold

Germany

www.weidmueller.com



**L'utilisation de connecteurs isolés garantit aux utilisateurs une qualité de raccordement électrique uniforme sur le long terme.**

- Large gamme de connecteurs et de cosses isolés et non isolés
- Cosses tubulaires conformes aux normes actuelles du marché (Euroseries)
- Cosses à sertir selon DIN 46235
- Cosses pour tôles selon DIN 46234
- Cosses annulaires isolées selon DIN 46237
- Cosses à pointe isolées selon DIN 46231

**Informations générales de commande**

Version	Cosses, 185 mm <sup>2</sup>
Référence	<a href="#">1496710000</a>
Type	KWPN-M16/-185 90
GTIN (EAN)	4050118306262
Qté.	25 pièce(s)

**KWPN-M16/-185 90****Weidmüller Interface GmbH & Co. KG**

Klingenbergstraße 26

D-32758 Detmold

Germany

[www.weidmueller.com](http://www.weidmueller.com)**Caractéristiques techniques****Dimensions et poids**

Poids net	180,907 g
-----------	-----------

**Classifications**

ETIM 6.0	EC001050	ETIM 7.0	EC001050
ETIM 8.0	EC001050	ETIM 9.0	EC001050
ECLASS 9.0	27-40-02-03	ECLASS 9.1	27-40-02-03
ECLASS 10.0	27-40-02-03	ECLASS 11.0	27-40-02-03
ECLASS 12.0	27-40-02-03	ECLASS 13.0	27-40-02-03

**Caractéristiques techniques**

Version	Série DIN 46235, 90°
---------	----------------------

**Raccordements**

Diamètre extérieur de la tige (d3)	25,5 mm	Diamètre intérieur de la bride (d2)	17 mm
Diamètre intérieur de la tige (d1)	19 mm	Isolation	non disponible
Largeur de la bride (b)	37 mm	Longueur de la tige (a)	40 mm
Longueur de raccordement (l)	31,8 mm	Perçage	M 16
Section de raccordement du conducteur 185 mm <sup>2</sup>			

**Conformité environnementale du produit**

REACH SVHC	/
Statut de conformité RoHS	Conforme sans exemption

**Agréments**

ROHS	Conforme
------	----------

**Téléchargements**

Catalogue	<a href="#">Catalogues in PDF-format</a>
-----------	--

## KWPN-M16/-185 90

**Weidmüller Interface GmbH & Co. KG**  
Klingenbergstraße 26  
D-32758 Detmold  
Germany

[www.weidmueller.com](http://www.weidmueller.com)

## Dessins



## KWPN-M16/-185 90

Weidmüller Interface GmbH &amp; Co. KG

Klingenbergstraße 26

D-32758 Detmold

Germany

www.weidmueller.com

## Accessoires

## Outils



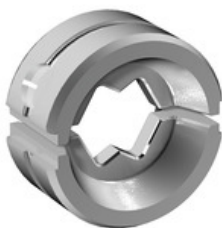
**Pincres à sertir avec inserts interchangeables pour cosses, connecteurs et embouts**

- fonctionnement extrêmement rapide grâce au système auxiliaire hydraulique
- large plage d'action jusqu'à 400 mm<sup>2</sup>
- Tête à blocage rapide pivotant sur 360°
- limitation automatique de la pression, et suivi par capteur de pression
- Fonctions additionnelles pour la série APG :
- système électronique de commande et de contrôle du processus de sertissage
- Sauvegarde de tous les cycles de sertissage et messages d'erreur sur mémoire interne
- Lecture de tous les cycles et des messages d'erreur via USB

## Informations générales de commande

Type	APG 80	Version
Référence	<a href="#">1502390000</a>	6mm <sup>2</sup> , 400mm <sup>2</sup>
GTIN (EAN)	4050118310627	
Qté.	1 pièce(s)	
Type	HPG 60	Version
Référence	<a href="#">2453820000</a>	6mm <sup>2</sup> , 300mm <sup>2</sup> , Sertissage hexagonal, Sertissage WM, Sertissage à empreintes, Sertissage trapézoïdal, Sertissage ovale
GTIN (EAN)	4050118468427	
Qté.	1 pièce(s)	

## ... pour cosses tubulaires



## Pincres à sertir avec inserts interchangeables pour cosses, connecteurs et embouts

- fonctionnement extrêmement rapide grâce au système auxiliaire hydraulique
- large plage d'action jusqu'à 300 mm<sup>2</sup>
- Tête à blocage rapide pivotant sur 270°
- limitation automatique de la pression, et suivi par capteur de pression
- système électronique de commande et de contrôle du processus de sertissage
- Sauvegarde de tous les cycles de sertissage et messages d'erreur sur mémoire interne
- Lecture de tous les cycles et des messages d'erreur via USB
- Batterie Li-ion rechargeable avec indicateur de charge : 18 V, 2 Ah

## Informations générales de commande

Type	ES EPG/HPG 60 WM 185	Version
Référence	<a href="#">2469630000</a>	Insert outil à sertir, Sertissage WM
GTIN (EAN)	4050118484038	
Qté.	1 pièce(s)	

## KWPN-M16/-185 90

Weidmüller Interface GmbH &amp; Co. KG

Klingenbergstraße 26

D-32758 Detmold

Germany

www.weidmueller.com

## Accessoires

## Outils

**Pincettes à sertir avec inserts interchangeables pour cosses, connecteurs et embouts**

- fonctionnement extrêmement rapide grâce au système auxiliaire hydraulique
- large plage d'action jusqu'à 300 mm<sup>2</sup>
- Tête à blocage rapide pivotant sur 270°
- limitation automatique de la pression, et suivi par capteur de pression
- système électronique de commande et de contrôle du processus de sertissage
- Sauvegarde de tous les cycles de sertissage et messages d'erreur sur mémoire interne
- Lecture de tous les cycles et des messages d'erreur via USB
- Batterie Li-ion rechargeable avec indicateur de charge : 18 V, 2 Ah

**Informations générales de commande**

Type	EPG 60	Version
Référence	<a href="#">2453810000</a>	Presses, Outils, Presse, 6mm <sup>2</sup> , 300mm <sup>2</sup> , Sertissage hexagonal,
GTIN (EAN)	4050118468434	Sertissage WM, Sertissage à empreintes, Sertissage trapézoïdal,
Qté.	1 pièce(s)	Sertissage ovale

**... pour cosses à sertir par compression****Pincettes à sertir avec inserts interchangeables pour cosses, connecteurs et embouts**

- fonctionnement extrêmement rapide grâce au système auxiliaire hydraulique
- large plage d'action jusqu'à 300 mm<sup>2</sup>
- Tête à blocage rapide pivotant sur 270°
- limitation automatique de la pression, et suivi par capteur de pression
- système électronique de commande et de contrôle du processus de sertissage
- Sauvegarde de tous les cycles de sertissage et messages d'erreur sur mémoire interne
- Lecture de tous les cycles et des messages d'erreur via USB
- Batterie Li-ion rechargeable avec indicateur de charge : 18 V, 2 Ah

**Informations générales de commande**

Type	ES EPG/HPG 60 HEX 185	Version
Référence	<a href="#">2505250000</a>	Insert outil à sertir, Sertissage hexagonal
GTIN (EAN)	4050118519617	
Qté.	1 pièce(s)	

## KWPN-M16/-185 90

Weidmüller Interface GmbH &amp; Co. KG

Klingenbergstraße 26

D-32758 Detmold

Germany

www.weidmueller.com

## Accessoires

## ... pour cosses tubulaires (selon EN 13600)



**Pinc**es à sertir avec inserts interchangeables pour cosses, connecteurs et embouts

- fonctionnement extrêmement rapide grâce au système auxiliaire hydraulique
- large plage d'action jusqu'à 400 mm<sup>2</sup>
- Tête à blocage rapide pivotant sur 360°
- limitation automatique de la pression, et suivi par capteur de pression
- Fonctions additionnelles pour la série APG :
- système électronique de commande et de contrôle du processus de sertissage
- Sauvegarde de tous les cycles de sertissage et messages d'erreur sur mémoire interne
- Lecture de tous les cycles et des messages d'erreur via USB

## Informations générales de commande

Type	ES APG 80 WM 185	Version
Référence	<a href="#">1502570000</a>	185mm <sup>2</sup> , Sertissage WM
GTIN (EAN)	4050118310528	
Qté.	1 pièce(s)	

## ... pour cosses à sertir (selon DIN 46235)



**Pinc**es à sertir avec inserts interchangeables pour cosses, connecteurs et embouts

- fonctionnement extrêmement rapide grâce au système auxiliaire hydraulique
- large plage d'action jusqu'à 400 mm<sup>2</sup>
- Tête à blocage rapide pivotant sur 360°
- limitation automatique de la pression, et suivi par capteur de pression
- Fonctions additionnelles pour la série APG :
- système électronique de commande et de contrôle du processus de sertissage
- Sauvegarde de tous les cycles de sertissage et messages d'erreur sur mémoire interne
- Lecture de tous les cycles et des messages d'erreur via USB

## Informations générales de commande

Type	ES APG 80 HEX 185	Version
Référence	<a href="#">1502730000</a>	Sertissage hexagonal
GTIN (EAN)	4050118310726	
Qté.	1 pièce(s)	