

KWN-M10/-120 45

Weidmüller Interface GmbH & Co. KG

Klingenbergstraße 26

D-32758 Detmold

Germany

www.weidmueller.com



L'utilisation de connecteurs isolés garantit aux utilisateurs une qualité de raccordement électrique uniforme sur le long terme.

- Large gamme de connecteurs et de cosses isolés et non isolés
- Cosses tubulaires conformes aux normes actuelles du marché (Euroseries)
- Cosses à sertir selon DIN 46235
- Cosses pour tôles selon DIN 46234
- Cosses annulaires isolées selon DIN 46237
- Cosses à pointe isolées selon DIN 46231

Informations générales de commande

Version	Cosses, 120 mm ²
Référence	1496400000
Type	KWN-M10/-120 45
GTIN (EAN)	4050118306224
Qté.	25 pièce(s)

KWN-M10/-120 45**Weidmüller Interface GmbH & Co. KG**

Klingenbergstraße 26

D-32758 Detmold

Germany

www.weidmueller.com**Caractéristiques techniques****Dimensions et poids**

Poids net	88,24 g
-----------	---------

Classifications

ETIM 6.0	EC001051	ETIM 7.0	EC001051
ETIM 8.0	EC001051	ETIM 9.0	EC001051
ECLASS 9.0	27-40-02-05	ECLASS 9.1	27-40-02-05
ECLASS 10.0	27-40-02-05	ECLASS 11.0	27-40-02-05
ECLASS 12.0	27-40-02-05	ECLASS 13.0	27-40-02-05

Caractéristiques techniques

Version	Série Euro 45°
---------	----------------

Raccordements

Diamètre extérieur de la tige (d3)	20 mm	Diamètre intérieur de la bride (d2)	10,5 mm
Diamètre intérieur de la tige (d1)	15 mm	Isolation	non disponible
Largeur de la bride (b)	29 mm	Longueur de la tige (a)	25 mm
Perçage	M10	Section de raccordement du conducteur	120 mm ²

Conformité environnementale du produit

REACH SVHC	/
------------	---

Agréments

ROHS	Conforme
------	----------

Téléchargements

Catalogue	Catalogues in PDF-format
Brochures	

KWN-M10/-120 45

Weidmüller Interface GmbH & Co. KG

Klingenbergstraße 26

D-32758 Detmold

Germany

www.weidmueller.com

Dessins



KWN-M10/-120 45

Weidmüller Interface GmbH & Co. KG

Klingenbergstraße 26

D-32758 Detmold

Germany

www.weidmueller.com

Accessoires

... pour cosses tubulaires (selon EN 13600)

**Pincettes à sertir avec inserts interchangeables pour cosses, connecteurs et embouts**

- fonctionnement extrêmement rapide grâce au système auxiliaire hydraulique
- large plage d'action jusqu'à 300 mm²
- Tête à blocage rapide pivotant sur 270°
- limitation automatique de la pression, et suivi par capteur de pression
- système électronique de commande et de contrôle du processus de sertissage
- Sauvegarde de tous les cycles de sertissage et messages d'erreur sur mémoire interne
- Lecture de tous les cycles et des messages d'erreur via USB
- Batterie Li-ion rechargeable avec indicateur de charge : 18 V, 2 Ah

Informations générales de commande

Type	ES EPG 45 WM 120	Version
Référence	1500900000	Sertissage WM
GTIN (EAN)	4050118309287	
Qté.	1 pièce(s)	

... pour cosses à sertir (selon DIN 46235)



Pincettes à sertir avec inserts interchangeables pour cosses, connecteurs et embouts

• fonctionnement extrêmement rapide grâce au système auxiliaire hydraulique
• large plage d'action jusqu'à 400 mm²
• Tête à blocage rapide pivotant sur 360°
• limitation automatique de la pression, et suivi par capteur de pression
Fonctions additionnelles pour la série APG :
• système électronique de commande et de contrôle du processus de sertissage
• Sauvegarde de tous les cycles de sertissage et messages d'erreur sur mémoire interne
• Lecture de tous les cycles et des messages d'erreur via USB

Informations générales de commande

Type	ES APG 80 HEX 120	Version
Référence	1502700000	Sertissage hexagonal
GTIN (EAN)	4050118310931	
Qté.	1 pièce(s)	

KWN-M10/-120 45

Weidmüller Interface GmbH & Co. KG
Klingenbergstraße 26
D-32758 Detmold
Germany

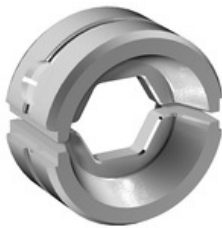
www.weidmueller.com

Accessoires**Pince à sertir pour cosses tubulaires (EN 13600) et à sertir (DIN 46235)****Outils de sertissage pour cosses à sertir et cosses tubulaires avec matrice rotative.**

- Matrice de sertissage intégrée pour différentes sections
- Outils de sertissage hexagonaux pour cosses à sertir
- Outils de sertissage WM-From pour cosses tubulaires
- large plage d'action jusqu'à 70 ou 120 mm²

Informations générales de commande

Type	PZ RK 10/120	Version
Référence	1500450000	10mm ² , 120mm ²
GTIN (EAN)	4050118309065	
Qté.	1 pièce(s)	

... pour cosses à sertir par compression**Pincettes à sertir avec inserts interchangeables pour cosses, connecteurs et embouts**

- fonctionnement extrêmement rapide grâce au système auxiliaire hydraulique
- large plage d'action jusqu'à 300 mm²
- Tête à blocage rapide pivotant sur 270°
- limitation automatique de la pression, et suivi par capteur de pression
- système électronique de commande et de contrôle du processus de sertissage
- Sauvegarde de tous les cycles de sertissage et messages d'erreur sur mémoire interne
- Lecture de tous les cycles et des messages d'erreur via USB
- Batterie Li-ion rechargeable avec indicateur de charge : 18 V, 2 Ah

Informations générales de commande

Type	ES EPG/HPG 60 HEX 120	Version
Référence	2505230000	Insert outil à sertir, Sertissage hexagonal
GTIN (EAN)	4050118519624	
Qté.	1 pièce(s)	

KWN-M10/-120 45

Weidmüller Interface GmbH & Co. KG

Klingenbergstraße 26

D-32758 Detmold

Germany

www.weidmueller.com

Accessoires

Outils



Pincres à sertir avec inserts interchangeables pour cosses, connecteurs et embouts

- fonctionnement extrêmement rapide grâce au système auxiliaire hydraulique
- large plage d'action jusqu'à 400 mm²
- Tête à blocage rapide pivotant sur 360°
- limitation automatique de la pression, et suivi par capteur de pression
- Fonctions additionnelles pour la série APG : système électronique de commande et de contrôle du processus de sertissage
- Sauvegarde de tous les cycles de sertissage et messages d'erreur sur mémoire interne
- Lecture de tous les cycles et des messages d'erreur via USB

Informations générales de commande

Type	HPG 60	Version
Référence	2453820000	6mm ² , 300mm ² , Sertissage hexagonal, Sertissage WM, Sertissage à empreintes, Sertissage trapézoïdal, Sertissage ovale
GTIN (EAN)	4050118468427	
Qté.	1 pièce(s)	
Type	APG 80	Version
Référence	1502390000	6mm ² , 400mm ²
GTIN (EAN)	4050118310627	
Qté.	1 pièce(s)	

... pour cosses à sertir (selon DIN 46235)



Pincres à sertir avec inserts interchangeables pour cosses, connecteurs et embouts

- fonctionnement extrêmement rapide grâce au système auxiliaire hydraulique
- large plage d'action jusqu'à 300 mm²
- Tête à blocage rapide pivotant sur 270°
- limitation automatique de la pression, et suivi par capteur de pression
- système électronique de commande et de contrôle du processus de sertissage
- Sauvegarde de tous les cycles de sertissage et messages d'erreur sur mémoire interne
- Lecture de tous les cycles et des messages d'erreur via USB
- Batterie Li-ion rechargeable avec indicateur de charge : 18 V, 2 Ah

Informations générales de commande

Type	ES EPG 45 HEX 120	Version
Référence	1500990000	Sertissage hexagonal
GTIN (EAN)	4050118309140	
Qté.	1 pièce(s)	

KWN-M10/-120 45

Weidmüller Interface GmbH & Co. KG

Klingenbergstraße 26

D-32758 Detmold

Germany

www.weidmueller.com

Accessoires

... pour cosses tubulaires (selon EN 13600)



Pinces à sertir avec inserts interchangeables pour cosses, connecteurs et embouts

- fonctionnement extrêmement rapide grâce au système auxiliaire hydraulique
- large plage d'action jusqu'à 400 mm²
- Tête à blocage rapide pivotant sur 360°
- limitation automatique de la pression, et suivi par capteur de pression
- Fonctions additionnelles pour la série APG :
- système électronique de commande et de contrôle du processus de sertissage
- Sauvegarde de tous les cycles de sertissage et messages d'erreur sur mémoire interne
- Lecture de tous les cycles et des messages d'erreur via USB

Informations générales de commande

Type	ES APG 80 WM 120	Version
Référence	1502540000	120mm ² , Sertissage WM
GTIN (EAN)	4050118310429	
Qté.	1 pièce(s)	

... pour cosses tubulaires

**Pinces à sertir avec inserts interchangeables pour cosses, connecteurs et embouts**

- fonctionnement extrêmement rapide grâce au système auxiliaire hydraulique
- large plage d'action jusqu'à 300 mm²
- Tête à blocage rapide pivotant sur 270°
- limitation automatique de la pression, et suivi par capteur de pression
- système électronique de commande et de contrôle du processus de sertissage
- Sauvegarde de tous les cycles de sertissage et messages d'erreur sur mémoire interne
- Lecture de tous les cycles et des messages d'erreur via USB
- Batterie Li-ion rechargeable avec indicateur de charge : 18 V, 2 Ah

Informations générales de commande

Type	ES EPG/HPG 60 WM 120	Version
Référence	2469610000	Insert outil à sertir, Sertissage WM
GTIN (EAN)	4050118484007	
Qté.	1 pièce(s)	

KWN-M10/-120 45**Weidmüller Interface GmbH & Co. KG**

Klingenbergstraße 26

D-32758 Detmold

Germany

www.weidmueller.com

Accessoires**Outils****Pincettes à sertir avec inserts interchangeables pour cosses, connecteurs et embouts**

- fonctionnement extrêmement rapide grâce au système auxiliaire hydraulique
- large plage d'action jusqu'à 300 mm²
- Tête à blocage rapide pivotant sur 270°
- limitation automatique de la pression, et suivi par capteur de pression
- système électronique de commande et de contrôle du processus de sertissage
- Sauvegarde de tous les cycles de sertissage et messages d'erreur sur mémoire interne
- Lecture de tous les cycles et des messages d'erreur via USB
- Batterie Li-ion rechargeable avec indicateur de charge : 18 V, 2 Ah

Informations générales de commande

Type	EPG 60	Version
Référence	2453810000	Presses, Outils, Presse, 6mm ² , 300mm ² , Sertissage hexagonal,
GTIN (EAN)	4050118468434	Sertissage WM, Sertissage à empreintes, Sertissage trapézoïdal,
Qté.	1 pièce(s)	Sertissage ovale
Type	EPG 45	Version
Référence	1500830000	Presse, 6mm ² , 150mm ² , Sertissage hexagonal, Sertissage WM,
GTIN (EAN)	4050118309317	Sertissage à empreintes, Sertissage trapézoïdal, Sertissage ovale
Qté.	1 pièce(s)	