

## KRN-M12/-95

Weidmüller Interface GmbH &amp; Co. KG

Klingenbergstraße 26

D-32758 Detmold

Germany

www.weidmueller.com



**L'utilisation de connecteurs isolés garantit aux utilisateurs une qualité de raccordement électrique uniforme sur le long terme.**

- Large gamme de connecteurs et de cosses isolés et non isolés
- Cosses tubulaires conformes aux normes actuelles du marché (Euroseries)
- Cosses à sertir selon DIN 46235
- Cosses pour tôles selon DIN 46234
- Cosses annulaires isolées selon DIN 46237
- Cosses à pointe isolées selon DIN 46231

**Informations générales de commande**

|            |                            |
|------------|----------------------------|
| Version    | Cosses,95 mm <sup>2</sup>  |
| Référence  | <a href="#">1495620000</a> |
| Type       | KRN-M12/-95                |
| GTIN (EAN) | 4050118305265              |
| Qté.       | 25 pièce(s)                |

**KRN-M12/-95****Weidmüller Interface GmbH & Co. KG**

Klingenbergstraße 26

D-32758 Detmold

Germany

[www.weidmueller.com](http://www.weidmueller.com)**Caractéristiques techniques****Dimensions et poids**

|           |          |
|-----------|----------|
| Poids net | 55,136 g |
|-----------|----------|

**Classifications**

|             |             |             |             |
|-------------|-------------|-------------|-------------|
| ETIM 6.0    | EC001051    | ETIM 7.0    | EC001051    |
| ETIM 8.0    | EC001051    | ETIM 9.0    | EC001051    |
| ECLASS 9.0  | 27-40-02-05 | ECLASS 9.1  | 27-40-02-05 |
| ECLASS 10.0 | 27-40-02-05 | ECLASS 11.0 | 27-40-02-05 |
| ECLASS 12.0 | 27-40-02-05 | ECLASS 13.0 | 27-40-02-05 |

**Caractéristiques techniques**

|         |                      |
|---------|----------------------|
| Version | Série Euro, standard |
|---------|----------------------|

**Raccordements**

|  |         |                                     |                |
|--|---------|-------------------------------------|----------------|
| Diamètre extérieur de la tige (d3)                       | 18 mm   | Diamètre intérieur de la bride (d2) | 13 mm          |
| Diamètre intérieur de la tige (d1)                       | 13,5 mm | Isolation                           | non disponible |
| Largeur de la bride (b)                                  | 26 mm   | Longueur de la tige (a)             | 23 mm          |
| Longueur de raccordement (l)                             | 48 mm   | Perçage                             | M 12           |
| Section de raccordement du conducteur 95 mm <sup>2</sup> |         |                                     |                |

**Conformité environnementale du produit**

|            |   |
|------------|---|
| REACH SVHC | / |
|------------|---|

**Agréments**

|      |          |
|------|----------|
| ROHS | Conforme |
|------|----------|

**Téléchargements**

|                    |  |
|--------------------|--|
| Données techniques | <a href="#">CAD data – STEP</a>          |
| Catalogue          | <a href="#">Catalogues in PDF-format</a> |
| Brochures          |  |

## KRN-M12/-95

**Weidmüller Interface GmbH & Co. KG**

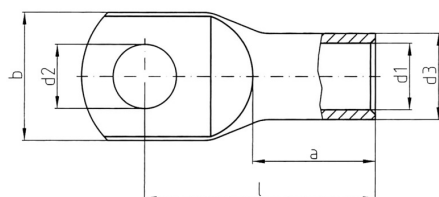
Klingenbergstraße 26

D-32758 Detmold

Germany

[www.weidmueller.com](http://www.weidmueller.com)

## Dessins



## KRN-M12/-95

Weidmüller Interface GmbH &amp; Co. KG

Klingenbergstraße 26

D-32758 Detmold

Germany

www.weidmueller.com

## Accessoires

## ... pour cosses tubulaires

**Pincès à sertir avec inserts interchangeables pour cosses, connecteurs et embouts**

- fonctionnement extrêmement rapide grâce au système auxiliaire hydraulique
- large plage d'action jusqu'à 300 mm<sup>2</sup>
- Tête à blocage rapide pivotant sur 270°
- limitation automatique de la pression, et suivi par capteur de pression
- système électronique de commande et de contrôle du processus de sertissage
- Sauvegarde de tous les cycles de sertissage et messages d'erreur sur mémoire interne
- Lecture de tous les cycles et des messages d'erreur via USB
- Batterie Li-ion rechargeable avec indicateur de charge : 18 V, 2 Ah

**Informations générales de commande**

|            |                            |                                      |
|------------|----------------------------|--------------------------------------|
| Type       | ES EPG/HPG 60 WM 95        | Version                              |
| Référence  | <a href="#">2469600000</a> | Insert outil à sertir, Sertissage WM |
| GTIN (EAN) | 4050118483895              |                                      |
| Qté.       | 1 pièce(s)                 |                                      |

## ... pour cosses tubulaires (selon EN 13600)



**Pincès à sertir avec inserts interchangeables pour cosses, connecteurs et embouts**

- fonctionnement extrêmement rapide grâce au système auxiliaire hydraulique
- large plage d'action jusqu'à 400 mm<sup>2</sup>
- Tête à blocage rapide pivotant sur 360°
- limitation automatique de la pression, et suivi par capteur de pression

Fonctions additionnelles pour la série APG :

- système électronique de commande et de contrôle du processus de sertissage
- Sauvegarde de tous les cycles de sertissage et messages d'erreur sur mémoire interne
- Lecture de tous les cycles et des messages d'erreur via USB

**Informations générales de commande**

|            |                            |                                   |
|------------|----------------------------|-----------------------------------|
| Type       | ES APG 80 WM 95            | Version                           |
| Référence  | <a href="#">1502530000</a> | 95mm <sup>2</sup> , Sertissage WM |
| GTIN (EAN) | 4050118310566              |                                   |
| Qté.       | 1 pièce(s)                 |                                   |

## KRN-M12/-95

Weidmüller Interface GmbH & Co. KG  
Klingenbergstraße 26  
D-32758 Detmold  
Germany

www.weidmueller.com

## Accessoires

## ... pour cosses tubulaires (selon EN 13600)

**Pincettes à sertir avec inserts interchangeables pour cosses, connecteurs et embouts**

- fonctionnement extrêmement rapide grâce au système auxiliaire hydraulique
- large plage d'action jusqu'à 300 mm<sup>2</sup>
- Tête à blocage rapide pivotant sur 270°
- limitation automatique de la pression, et suivi par capteur de pression
- système électronique de commande et de contrôle du processus de sertissage
- Sauvegarde de tous les cycles de sertissage et messages d'erreur sur mémoire interne
- Lecture de tous les cycles et des messages d'erreur via USB
- Batterie Li-ion rechargeable avec indicateur de charge : 18 V, 2 Ah

**Informations générales de commande**

|            |                            |               |
|------------|----------------------------|---------------|
| Type       | ES EPG 45 WM 95            | Version       |
| Référence  | <a href="#">1500890000</a> | Sertissage WM |
| GTIN (EAN) | 4050118309218              |               |
| Qté.       | 1 pièce(s)                 |               |

## ... pour cosses à sertir (selon DIN 46235)



**Pincettes à sertir avec inserts interchangeables pour cosses, connecteurs et embouts**

- fonctionnement extrêmement rapide grâce au système auxiliaire hydraulique
- large plage d'action jusqu'à 400 mm<sup>2</sup>
- Tête à blocage rapide pivotant sur 360°
- limitation automatique de la pression, et suivi par capteur de pression

**Fonctions additionnelles pour la série APG :**

- système électronique de commande et de contrôle du processus de sertissage
- Sauvegarde de tous les cycles de sertissage et messages d'erreur sur mémoire interne
- Lecture de tous les cycles et des messages d'erreur via USB

**Informations générales de commande**

|            |                            |                      |
|------------|----------------------------|----------------------|
| Type       | ES APG 80 HEX 95           | Version              |
| Référence  | <a href="#">1502690000</a> | Sertissage hexagonal |
| GTIN (EAN) | 4050118310610              |                      |
| Qté.       | 1 pièce(s)                 |                      |

## KRN-M12/-95

**Weidmüller Interface GmbH & Co. KG**  
Klingenbergstraße 26  
D-32758 Detmold  
Germany

www.weidmueller.com

## Accessoires

### Outils



#### Pincettes à sertir avec inserts interchangeables pour cosses, connecteurs et embouts

- fonctionnement extrêmement rapide grâce au système auxiliaire hydraulique
- large plage d'action jusqu'à 300 mm<sup>2</sup>
- Tête à blocage rapide pivotant sur 270°
- limitation automatique de la pression, et suivi par capteur de pression
- système électronique de commande et de contrôle du processus de sertissage
- Sauvegarde de tous les cycles de sertissage et messages d'erreur sur mémoire interne
- Lecture de tous les cycles et des messages d'erreur via USB
- Batterie Li-ion rechargeable avec indicateur de charge : 18 V, 2 Ah

#### Informations générales de commande

|            |                            |  |
|------------|----------------------------|--|
| Type       | EPG 60                     | Version  |
| Référence  | <a href="#">2453810000</a> | Presses, Outils, Presse, 6mm <sup>2</sup> , 300mm <sup>2</sup> , Sertissage hexagonal, |
| GTIN (EAN) | 4050118468434              | Sertissage WM, Sertissage à empreintes, Sertissage trapézoïdal,                        |
| Qté.       | 1 pièce(s)                 | Sertissage ovale   |
| Type       | EPG 45                     | Version  |
| Référence  | <a href="#">1500830000</a> | Presse, 6mm <sup>2</sup> , 150mm <sup>2</sup> , Sertissage hexagonal, Sertissage WM,   |
| GTIN (EAN) | 4050118309317              | Sertissage à empreintes, Sertissage trapézoïdal, Sertissage ovale                      |
| Qté.       | 1 pièce(s)                 |  |

### ... pour cosses à sertir par compression



#### Pincettes à sertir avec inserts interchangeables pour cosses, connecteurs et embouts

- fonctionnement extrêmement rapide grâce au système auxiliaire hydraulique
- large plage d'action jusqu'à 300 mm<sup>2</sup>
- Tête à blocage rapide pivotant sur 270°
- limitation automatique de la pression, et suivi par capteur de pression
- système électronique de commande et de contrôle du processus de sertissage
- Sauvegarde de tous les cycles de sertissage et messages d'erreur sur mémoire interne
- Lecture de tous les cycles et des messages d'erreur via USB
- Batterie Li-ion rechargeable avec indicateur de charge : 18 V, 2 Ah

#### Informations générales de commande

|            |                            |   |
|------------|----------------------------|---|
| Type       | ES EPG/HPG 60 HEX 95       | Version                                     |
| Référence  | <a href="#">2505220000</a> | Insert outil à sertir, Sertissage hexagonal |
| GTIN (EAN) | 4050118519563              |   |
| Qté.       | 1 pièce(s)                 |   |

## KRN-M12/-95

Weidmüller Interface GmbH &amp; Co. KG

Klingenbergstraße 26

D-32758 Detmold

Germany

www.weidmueller.com

## Accessoires

## ... pour cosses à sertir (selon DIN 46235)

**Pincettes à sertir avec inserts interchangeables pour cosses, connecteurs et embouts**

- fonctionnement extrêmement rapide grâce au système auxiliaire hydraulique
- large plage d'action jusqu'à 300 mm<sup>2</sup>
- Tête à blocage rapide pivotant sur 270°
- limitation automatique de la pression, et suivi par capteur de pression
- système électronique de commande et de contrôle du processus de sertissage
- Sauvegarde de tous les cycles de sertissage et messages d'erreur sur mémoire interne
- Lecture de tous les cycles et des messages d'erreur via USB
- Batterie Li-ion rechargeable avec indicateur de charge : 18 V, 2 Ah

**Informations générales de commande**

|            |                            |                      |
|------------|----------------------------|----------------------|
| Type       | ES EPG 45 HEX 95           | Version              |
| Référence  | <a href="#">1500980000</a> | Sertissage hexagonal |
| GTIN (EAN) | 4050118309348              |                      |
| Qté.       | 1 pièce(s)                 |                      |

**Outils**

**Pincettes à sertir avec inserts interchangeables pour cosses, connecteurs et embouts**

- fonctionnement extrêmement rapide grâce au système auxiliaire hydraulique
- large plage d'action jusqu'à 400 mm<sup>2</sup>
- Tête à blocage rapide pivotant sur 360°
- limitation automatique de la pression, et suivi par capteur de pression

Fonctions additionnelles pour la série APG :

- système électronique de commande et de contrôle du processus de sertissage
- Sauvegarde de tous les cycles de sertissage et messages d'erreur sur mémoire interne
- Lecture de tous les cycles et des messages d'erreur via USB

**Informations générales de commande**

|            |                            |                                       |
|------------|----------------------------|---------------------------------------|
| Type       | APG 80                     | Version                               |
| Référence  | <a href="#">1502390000</a> | 6mm <sup>2</sup> , 400mm <sup>2</sup> |
| GTIN (EAN) | 4050118310627              |                                       |
| Qté.       | 1 pièce(s)                 |                                       |

|            |                            |  |
|------------|----------------------------|--|
| Type       | HPG 60                     | Version  |
| Référence  | <a href="#">2453820000</a> | 6mm <sup>2</sup> , 300mm <sup>2</sup> , Sertissage hexagonal, Sertissage WM, Sertissage à empreintes, Sertissage trapézoïdal, Sertissage ovale |
| GTIN (EAN) | 4050118468427              |  |
| Qté.       | 1 pièce(s)                 |  |

## KRN-M12/-95

Weidmüller Interface GmbH &amp; Co. KG

Klingenbergstraße 26

D-32758 Detmold

Germany

[www.weidmueller.com](http://www.weidmueller.com)

## Accessoires

## Pince à sertir pour cosses tubulaires (EN 13600) et à sertir (DIN 46235)

**Outils de sertissage pour cosses à sertir et cosses tubulaires avec matrice rotative.**

- Matrice de sertissage intégrée pour différentes sections
- Outils de sertissage hexagonaux pour cosses à sertir
- Outils de sertissage WM-From pour cosses tubulaires
- large plage d'action jusqu'à 70 ou 120 mm<sup>2</sup>

## Informations générales de commande

|            |                            |  |
|------------|----------------------------|--|
| Type       | PZ RK 10/120               | Version                                |
| Référence  | <a href="#">1500450000</a> | 10mm <sup>2</sup> , 120mm <sup>2</sup> |
| GTIN (EAN) | 4050118309065              |  |
| Qté.       | 1 pièce(s)                 |  |