

KRN-M20/-185

Weidmüller Interface GmbH & Co. KG

Klingenbergstraße 26

D-32758 Detmold

Germany

www.weidmueller.com



L'utilisation de connecteurs isolés garantit aux utilisateurs une qualité de raccordement électrique uniforme sur le long terme.

- Large gamme de connecteurs et de cosses isolés et non isolés
- Cosses tubulaires conformes aux normes actuelles du marché (Euroseries)
- Cosses à sertir selon DIN 46235
- Cosses pour tôles selon DIN 46234
- Cosses annulaires isolées selon DIN 46237
- Cosses à pointe isolées selon DIN 46231

Informations générales de commande

Version	Cosses, 185 mm ²
Référence	1495470000
Type	KRN-M20/-185
GTIN (EAN)	4050118305005
Qté.	25 pièce(s)

KRN-M20/-185

Weidmüller Interface GmbH & Co. KG

Klingenbergstraße 26

D-32758 Detmold

Germany

www.weidmueller.com

Caractéristiques techniques

Dimensions et poids

Poids net	116,28 g
-----------	----------

Classifications

ETIM 6.0	EC001051	ETIM 7.0	EC001051
ETIM 8.0	EC001051	ETIM 9.0	EC001051
ECLASS 9.0	27-40-02-05	ECLASS 9.1	27-40-02-05
ECLASS 10.0	27-40-02-05	ECLASS 11.0	27-40-02-05
ECLASS 12.0	27-40-02-05	ECLASS 13.0	27-40-02-05

Caractéristiques techniques

Version	Série Euro, standard
---------	----------------------

Raccordements

Diamètre extérieur de la tige (d3)	24 mm	Diamètre intérieur de la bride (d2)	21 mm
Diamètre intérieur de la tige (d1)	19 mm	Isolation	non disponible
Largeur de la bride (b)	35 mm	Longueur de la tige (a)	30 mm
Longueur de raccordement (l)	66 mm	Perçage	M 20
Section de raccordement du conducteur 185 mm ²			

Agréments

ROHS	Conforme
------	----------

Téléchargements

Données techniques	CAD data – STEP
Catalogue	Catalogues in PDF-format
Brochures	

KRN-M20/-185

Weidmüller Interface GmbH & Co. KG

Klingenbergstraße 26

D-32758 Detmold

Germany

www.weidmueller.com

Dessins



KRN-M20/-185

Weidmüller Interface GmbH & Co. KG

Klingenbergstraße 26

D-32758 Detmold

Germany

www.weidmueller.com

Accessoires

... pour cosses tubulaires

**Pincettes à sertir avec inserts interchangeables pour cosses, connecteurs et embouts**

- fonctionnement extrêmement rapide grâce au système auxiliaire hydraulique
- large plage d'action jusqu'à 300 mm²
- Tête à blocage rapide pivotant sur 270°
- limitation automatique de la pression, et suivi par capteur de pression
- système électronique de commande et de contrôle du processus de sertissage
- Sauvegarde de tous les cycles de sertissage et messages d'erreur sur mémoire interne
- Lecture de tous les cycles et des messages d'erreur via USB
- Batterie Li-ion rechargeable avec indicateur de charge : 18 V, 2 Ah

Informations générales de commande

Type	ES EPG/HPG 60 WM 185	Version
Référence	2469630000	Insert outil à sertir, Sertissage WM
GTIN (EAN)	4050118484038	
Qté.	1 pièce(s)	

... pour cosses à sertir (selon DIN 46235)



Pincettes à sertir avec inserts interchangeables pour cosses, connecteurs et embouts

- fonctionnement extrêmement rapide grâce au système auxiliaire hydraulique
- large plage d'action jusqu'à 400 mm²
- Tête à blocage rapide pivotant sur 360°
- limitation automatique de la pression, et suivi par capteur de pression

Fonctions additionnelles pour la série APG :

- système électronique de commande et de contrôle du processus de sertissage
- Sauvegarde de tous les cycles de sertissage et messages d'erreur sur mémoire interne
- Lecture de tous les cycles et des messages d'erreur via USB

Informations générales de commande

Type	ES APG 80 HEX 185	Version
Référence	1502730000	Sertissage hexagonal
GTIN (EAN)	4050118310726	
Qté.	1 pièce(s)	

KRN-M20/-185

Weidmüller Interface GmbH & Co. KG

Klingenbergstraße 26

D-32758 Detmold

Germany

www.weidmueller.com

Accessoires

Outils



Pinces à sertir avec inserts interchangeables pour cosses, connecteurs et embouts

- fonctionnement extrêmement rapide grâce au système auxiliaire hydraulique
- large plage d'action jusqu'à 400 mm²
- Tête à blocage rapide pivotant sur 360°
- limitation automatique de la pression, et suivi par capteur de pression
- Fonctions additionnelles pour la série APG : système électronique de commande et de contrôle du processus de sertissage
- Sauvegarde de tous les cycles de sertissage et messages d'erreur sur mémoire interne
- Lecture de tous les cycles et des messages d'erreur via USB

Informations générales de commande

Type	APG 80	Version
Référence	1502390000	6mm ² , 400mm ²
GTIN (EAN)	4050118310627	
Qté.	1 pièce(s)	
Type	HPG 60	Version
Référence	2453820000	6mm ² , 300mm ² , Sertissage hexagonal, Sertissage WM, Sertissage à empreintes, Sertissage trapézoïdal, Sertissage ovale
GTIN (EAN)	4050118468427	
Qté.	1 pièce(s)	

... pour cosses tubulaires (selon EN 13600)



Pinces à sertir avec inserts interchangeables pour cosses, connecteurs et embouts

- fonctionnement extrêmement rapide grâce au système auxiliaire hydraulique
- large plage d'action jusqu'à 400 mm²
- Tête à blocage rapide pivotant sur 360°
- limitation automatique de la pression, et suivi par capteur de pression
- Fonctions additionnelles pour la série APG : système électronique de commande et de contrôle du processus de sertissage
- Sauvegarde de tous les cycles de sertissage et messages d'erreur sur mémoire interne
- Lecture de tous les cycles et des messages d'erreur via USB

Informations générales de commande

Type	ES APG 80 WM 185	Version
Référence	1502570000	185mm ² , Sertissage WM
GTIN (EAN)	4050118310528	
Qté.	1 pièce(s)	

KRN-M20/-185

Weidmüller Interface GmbH & Co. KG

Klingenbergstraße 26

D-32758 Detmold

Germany

www.weidmueller.com

Accessoires

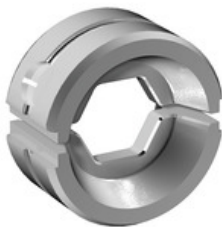
Outils

**Pincettes à sertir avec inserts interchangeables pour cosses, connecteurs et embouts**

- fonctionnement extrêmement rapide grâce au système auxiliaire hydraulique
- large plage d'action jusqu'à 300 mm²
- Tête à blocage rapide pivotant sur 270°
- limitation automatique de la pression, et suivi par capteur de pression
- système électronique de commande et de contrôle du processus de sertissage
- Sauvegarde de tous les cycles de sertissage et messages d'erreur sur mémoire interne
- Lecture de tous les cycles et des messages d'erreur via USB
- Batterie Li-ion rechargeable avec indicateur de charge : 18 V, 2 Ah

Informations générales de commande

Type	EPG 60	Version
Référence	2453810000	Presses, Outils, Presse, 6mm ² , 300mm ² , Sertissage hexagonal,
GTIN (EAN)	4050118468434	Sertissage WM, Sertissage à empreintes, Sertissage trapézoïdal,
Qté.	1 pièce(s)	Sertissage ovale

... pour cosses à sertir par compression**Pincettes à sertir avec inserts interchangeables pour cosses, connecteurs et embouts**

- fonctionnement extrêmement rapide grâce au système auxiliaire hydraulique
- large plage d'action jusqu'à 300 mm²
- Tête à blocage rapide pivotant sur 270°
- limitation automatique de la pression, et suivi par capteur de pression
- système électronique de commande et de contrôle du processus de sertissage
- Sauvegarde de tous les cycles de sertissage et messages d'erreur sur mémoire interne
- Lecture de tous les cycles et des messages d'erreur via USB
- Batterie Li-ion rechargeable avec indicateur de charge : 18 V, 2 Ah

Informations générales de commande

Type	ES EPG/HPG 60 HEX 185	Version
Référence	2505250000	Insert outil à sertir, Sertissage hexagonal
GTIN (EAN)	4050118519617	
Qté.	1 pièce(s)	