

**KWN-M10/-240 45****Weidmüller Interface GmbH & Co. KG**

Klingenbergstraße 26

D-32758 Detmold

Germany

www.weidmueller.com



**L'utilisation de connecteurs isolés garantit aux utilisateurs une qualité de raccordement électrique uniforme sur le long terme.**

- Large gamme de connecteurs et de cosses isolés et non isolés
- Cosses tubulaires conformes aux normes actuelles du marché (Euroseries)
- Cosses à sertir selon DIN 46235
- Cosses pour tôles selon DIN 46234
- Cosses annulaires isolées selon DIN 46237
- Cosses à pointe isolées selon DIN 46231

**Informations générales de commande**

Version	Cosses, 240 mm <sup>2</sup>
Référence	<a href="#">1495390000</a>
Type	KWN-M10/-240 45
GTIN (EAN)	4050118304961
Qté.	15 pièce(s)

**KWN-M10/-240 45****Weidmüller Interface GmbH & Co. KG**

Klingenbergstraße 26

D-32758 Detmold

Germany

[www.weidmueller.com](http://www.weidmueller.com)**Caractéristiques techniques****Dimensions et poids**

Poids net	148 g
-----------	-------

**Classifications**

ETIM 6.0	EC001051	ETIM 7.0	EC001051
ETIM 8.0	EC001051	ETIM 9.0	EC001051
ECLASS 9.0	27-40-02-05	ECLASS 9.1	27-40-02-05
ECLASS 10.0	27-40-02-05	ECLASS 11.0	27-40-02-05
ECLASS 12.0	27-40-02-05	ECLASS 13.0	27-40-02-05
ECLASS 14.0	27-40-02-05		

**Caractéristiques techniques**

Version	Série Euro 45°
---------	----------------

**Raccordements**

Diamètre extérieur de la tige (d3)	26 mm	Diamètre intérieur de la bride (d2)	10,5 mm
Diamètre intérieur de la tige (d1)	21 mm	Isolation	non disponible
Largeur de la bride (b)	38 mm	Longueur de la tige (a)	34 mm
Perçage	M10	Section de raccordement du conducteur	240 mm²

**Conformité environnementale du produit**

REACH SVHC	/
Statut de conformité RoHS	Conforme sans exemption

**Agréments**

ROHS	Conforme
------	----------

**Téléchargements**

Catalogue	<a href="#">Catalogues in PDF-format</a>
-----------	--

### KWN-M10/-240 45

**Weidmüller Interface GmbH & Co. KG**

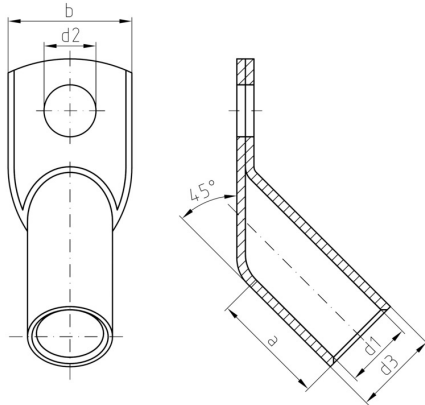
Klingenbergstraße 26

D-32758 Detmold

Germany

[www.weidmueller.com](http://www.weidmueller.com)

## Dessins



## KWN-M10/-240 45

Weidmüller Interface GmbH &amp; Co. KG

Klingenbergstraße 26

D-32758 Detmold

Germany

www.weidmueller.com

## Accessoires

## Pince à sertir pour cosses tubulaires (EN 13600) et à sertir (DIN 46235)



## Outils de sertissage pour cosses à sertir et cosses tubulaires avec matrice rotative.

- Matrice de sertissage intégrée pour différentes sections
- Outils de sertissage hexagonaux pour cosses à sertir
- Outils de sertissage WM-From pour cosses tubulaires
- large plage d'action jusqu'à 70 ou 120 mm<sup>2</sup>

## Informations générales de commande

Type	PZ RK 10/120	Version
Référence	<a href="#">1500450000</a>	10mm <sup>2</sup> , 120mm <sup>2</sup>
GTIN (EAN)	4050118309065	
Qté.	1 pièce(s)	
Type	PZ RK 6/70	Version
Référence	<a href="#">1500440000</a>	6mm <sup>2</sup> , 70mm <sup>2</sup>
GTIN (EAN)	4050118309058	
Qté.	1 pièce(s)	
Type	PZ PK 10/120	Version
Référence	<a href="#">1500480000</a>	10mm <sup>2</sup> , 120mm <sup>2</sup>
GTIN (EAN)	4050118309089	
Qté.	1 pièce(s)	
Type	PZ PK 6/70	Version
Référence	<a href="#">1500470000</a>	6mm <sup>2</sup> , 70mm <sup>2</sup>
GTIN (EAN)	4050118309263	
Qté.	1 pièce(s)	

## Outils



## Pinces à sertir avec inserts interchangeables pour cosses, connecteurs et embouts

- fonctionnement extrêmement rapide grâce au système auxiliaire hydraulique
- large plage d'action jusqu'à 300 mm<sup>2</sup>
- Tête à blocage rapide pivotant sur 270°
- limitation automatique de la pression, et suivi par capteur de pression
- système électronique de commande et de contrôle du processus de sertissage
- Sauvegarde de tous les cycles de sertissage et messages d'erreur sur mémoire interne
- Lecture de tous les cycles et des messages d'erreur via USB
- Batterie Li-ion rechargeable avec indicateur de charge : 18 V, 2 Ah

## Informations générales de commande

Type	EPG 60	Version
Référence	<a href="#">2453810000</a>	Presses, Outils, Presse, 6mm <sup>2</sup> , 300mm <sup>2</sup> , Sertissage hexagonal,
GTIN (EAN)	4050118468434	Sertissage WM, Sertissage à empreintes, Sertissage trapézoïdal,
Qté.	1 pièce(s)	Sertissage ovale

Date de création 2 octobre 2024 13:10:00 CEST

Niveau du catalogue 28.09.2024 / Toutes modifications techniques réservées

## KWN-M10/-240 45

Weidmüller Interface GmbH &amp; Co. KG

Klingenbergstraße 26

D-32758 Detmold

Germany

www.weidmueller.com

## Accessoires

Type	EPG 45	Version
Référence	<a href="#">1500830000</a>	Presse, 6mm <sup>2</sup> , 150mm <sup>2</sup> , Sertissage hexagonal, Sertissage WM,
GTIN (EAN)	4050118309317	Sertissage à empreintes, Sertissage trapézoïdal, Sertissage ovale
Qté.	1 pièce(s)	

## ... pour cosses à sertir (selon DIN 46235)



**Pincettes à sertir avec inserts interchangeables pour cosses, connecteurs et embouts**

- fonctionnement extrêmement rapide grâce au système auxiliaire hydraulique
- large plage d'action jusqu'à 400 mm<sup>2</sup>
- Tête à blocage rapide pivotant sur 360°
- limitation automatique de la pression, et suivi par capteur de pression

**Fonctions additionnelles pour la série APG :**

- système électronique de commande et de contrôle du processus de sertissage
- Sauvegarde de tous les cycles de sertissage et messages d'erreur sur mémoire interne
- Lecture de tous les cycles et des messages d'erreur via USB

## Informations générales de commande

Type	ES APG 80 HEX 6	Version
Référence	<a href="#">1502600000</a>	Sertissage hexagonal
GTIN (EAN)	4050118310672	
Qté.	1 pièce(s)	

## Crimping tools

**Pincettes à sertir pour contacts non isolés**

cosses roulées, cosses tubulaires, cosses enfichables, cosses de prolongation et de dérivation

- Le verrouillage forcé garantit la qualité du sertissage
- Possibilité de déverrouillage en cas de fausse manoeuvre

## Informations générales de commande

Type	CTN 25 D4	Version
Référence	<a href="#">9006220000</a>	Presse, Pince à sertir les contacts, 10mm <sup>2</sup> , 25mm <sup>2</sup> , Sertissage à empreintes
GTIN (EAN)	4008190198633	
Qté.	1 pièce(s)	
Type	HTN 21	Version
Référence	<a href="#">9014610000</a>	Presse, Pince à sertir les contacts, 0.5mm <sup>2</sup> , 6mm <sup>2</sup> , Sertissage à empreintes
GTIN (EAN)	4008190152734	
Qté.	1 pièce(s)	

## KWN-M10/-240 45

Weidmüller Interface GmbH &amp; Co. KG

Klingenbergstraße 26

D-32758 Detmold

Germany

www.weidmueller.com

## Accessoires

Type	CTN 25 D5	Version
Référence	<a href="#">9006230000</a>	Presse, Pince à sertir les contacts, 10mm², 25mm², Sertissage
GTIN (EAN)	4008190198459	hexagonal
Qté.	1 pièce(s)	

## ... pour cosses tubulaires (selon EN 13600)



**Pinc**es à sertir avec inserts interchangeables pour cosses, connecteurs et embouts

- fonctionnement extrêmement rapide grâce au système auxiliaire hydraulique
- large plage d'action jusqu'à 400 mm<sup>2</sup>
- Tête à blocage rapide pivotant sur 360°
- limitation automatique de la pression, et suivi par capteur de pression

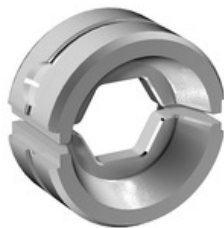
**Fonctions additionnelles pour la série APG :**

- système électronique de commande et de contrôle du processus de sertissage
- Sauvegarde de tous les cycles de sertissage et messages d'erreur sur mémoire interne
- Lecture de tous les cycles et des messages d'erreur via USB

## Informations générales de commande

Type	ES APG 80 WM 6	Version
Référence	<a href="#">1502430000</a>	6mm², Sertissage WM
GTIN (EAN)	4050118310801	
Qté.	1 pièce(s)	

## ... pour cosses à sertir par compression

**Pinc**es à sertir avec inserts interchangeables pour cosses, connecteurs et embouts

- fonctionnement extrêmement rapide grâce au système auxiliaire hydraulique
- large plage d'action jusqu'à 300 mm<sup>2</sup>
- Tête à blocage rapide pivotant sur 270°
- limitation automatique de la pression, et suivi par capteur de pression
- système électronique de commande et de contrôle du processus de sertissage
- Sauvegarde de tous les cycles de sertissage et messages d'erreur sur mémoire interne
- Lecture de tous les cycles et des messages d'erreur via USB
- Batterie Li-ion rechargeable avec indicateur de charge : 18 V, 2 Ah

## Informations générales de commande

Type	ES EPG/HPG 60 HEX 6	Version
Référence	<a href="#">2505150000</a>	Accessoires, Sertissage hexagonal
GTIN (EAN)	4050118519532	
Qté.	1 pièce(s)	

## KWN-M10/-240 45

Weidmüller Interface GmbH &amp; Co. KG

Klingenbergstraße 26

D-32758 Detmold

Germany

www.weidmueller.com

## Accessoires

## ... pour cosses tubulaires (selon EN 13600)

**Pincettes à sertir avec inserts interchangeables pour cosses, connecteurs et embouts**

- fonctionnement extrêmement rapide grâce au système auxiliaire hydraulique
- large plage d'action jusqu'à 300 mm<sup>2</sup>
- Tête à blocage rapide pivotant sur 270°
- limitation automatique de la pression, et suivi par capteur de pression
- système électronique de commande et de contrôle du processus de sertissage
- Sauvegarde de tous les cycles de sertissage et messages d'erreur sur mémoire interne
- Lecture de tous les cycles et des messages d'erreur via USB
- Batterie Li-ion rechargeable avec indicateur de charge : 18 V, 2 Ah

**Informations générales de commande**

Type	ES EPG 45 WM 6	Version
Référence	<a href="#">1500850000</a>	Accessoires, 6mm <sup>2</sup> , Sertissage WM
GTIN (EAN)	4050118309485	
Qté.	1 pièce(s)	
Type	ES EPG 45 WM 25/50	Version
Référence	<a href="#">1500880000</a>	Sertissage WM
GTIN (EAN)	4050118309171	
Qté.	1 pièce(s)	

**Outils**

**Pincettes à sertir avec inserts interchangeables pour cosses, connecteurs et embouts**

- fonctionnement extrêmement rapide grâce au système auxiliaire hydraulique
- large plage d'action jusqu'à 400 mm<sup>2</sup>
- Tête à blocage rapide pivotant sur 360°
- limitation automatique de la pression, et suivi par capteur de pression

**Fonctions additionnelles pour la série APG :**

- système électronique de commande et de contrôle du processus de sertissage
- Sauvegarde de tous les cycles de sertissage et messages d'erreur sur mémoire interne
- Lecture de tous les cycles et des messages d'erreur via USB

**Informations générales de commande**

Type	APG 80	Version
Référence	<a href="#">1502390000</a>	6mm <sup>2</sup> , 400mm <sup>2</sup>
GTIN (EAN)	4050118310627	
Qté.	1 pièce(s)	

## KWN-M10/-240 45

Weidmüller Interface GmbH &amp; Co. KG

Klingenbergstraße 26

D-32758 Detmold

Germany

www.weidmueller.com

## Accessoires

Type	HPG 60	Version
Référence	<a href="#">2453820000</a>	6mm², 300mm², Sertissage hexagonal, Sertissage WM, Sertissage à
GTIN (EAN)	4050118468427	empreintes, Sertissage trapézoïdal, Sertissage ovale
Qté.	1 pièce(s)	

## ... pour cosses à sertir (selon DIN 46235)

**Pincettes à sertir avec inserts interchangeables pour cosses, connecteurs et embouts**

- fonctionnement extrêmement rapide grâce au système auxiliaire hydraulique
- large plage d'action jusqu'à 300 mm²
- Tête à blocage rapide pivotant sur 270°
- limitation automatique de la pression, et suivi par capteur de pression
- système électronique de commande et de contrôle du processus de sertissage
- Sauvegarde de tous les cycles de sertissage et messages d'erreur sur mémoire interne
- Lecture de tous les cycles et des messages d'erreur via USB
- Batterie Li-ion rechargeable avec indicateur de charge : 18 V, 2 Ah

## Informations générales de commande

Type	ES EPG 45 HEX 6	Version
Référence	<a href="#">1500930000</a>	Sertissage hexagonal
GTIN (EAN)	4050118309508	
Qté.	1 pièce(s)	
Type	ES EPG 45 HEX 25/50	Version
Référence	<a href="#">1500970000</a>	Sertissage hexagonal
GTIN (EAN)	4050118309195	
Qté.	1 pièce(s)	



## KWN-M10/-240 45

Weidmüller Interface GmbH &amp; Co. KG

Klingenbergstraße 26

D-32758 Detmold

Germany

www.weidmueller.com

## Accessoires

## ... pour cosses tubulaires

**Pinces à sertir avec inserts interchangeables pour cosses, connecteurs et embouts**

- fonctionnement extrêmement rapide grâce au système auxiliaire hydraulique
- large plage d'action jusqu'à 300 mm<sup>2</sup>
- Tête à blocage rapide pivotant sur 270°
- limitation automatique de la pression, et suivi par capteur de pression
- système électronique de commande et de contrôle du processus de sertissage
- Sauvegarde de tous les cycles de sertissage et messages d'erreur sur mémoire interne
- Lecture de tous les cycles et des messages d'erreur via USB
- Batterie Li-ion rechargeable avec indicateur de charge : 18 V, 2 Ah

**Informations générales de commande**

Type	ES EPG/HPG 60 WM 6	Version
Référence	<a href="#">2469380000</a>	Insert outil à sertir, Sertissage WM
GTIN (EAN)	4050118532937	
Qté.	1 pièce(s)	