

## KRN-M10/-120 S

Weidmüller Interface GmbH &amp; Co. KG

Klingenbergstraße 26

D-32758 Detmold

Germany

www.weidmueller.com



**L'utilisation de connecteurs isolés garantit aux utilisateurs une qualité de raccordement électrique uniforme sur le long terme.**

- Large gamme de connecteurs et de cosses isolés et non isolés
- Cosses tubulaires conformes aux normes actuelles du marché (Euroseries)
- Cosses à sertir selon DIN 46235
- Cosses pour tôles selon DIN 46234
- Cosses annulaires isolées selon DIN 46237
- Cosses à pointe isolées selon DIN 46231

## Informations générales de commande

|            |                             |
|------------|-----------------------------|
| Version    | Cosses, 120 mm <sup>2</sup> |
| Référence  | <a href="#">1494920000</a>  |
| Type       | KRN-M10/-120 S              |
| GTIN (EAN) | 4050118304626               |
| Qté.       | 10 pièce(s)                 |

**KRN-M10/-120 S****Weidmüller Interface GmbH & Co. KG**

Klingenbergstraße 26

D-32758 Detmold

Germany

[www.weidmueller.com](http://www.weidmueller.com)**Caractéristiques techniques****Dimensions et poids**

|           |      |
|-----------|------|
| Poids net | 67 g |
|-----------|------|

**Classifications**

|             |             |             |             |
|-------------|-------------|-------------|-------------|
| ETIM 6.0    | EC001051    | ETIM 7.0    | EC001051    |
| ETIM 8.0    | EC001051    | ETIM 9.0    | EC001051    |
| ECLASS 9.0  | 27-40-02-05 | ECLASS 9.1  | 27-40-02-05 |
| ECLASS 10.0 | 27-40-02-05 | ECLASS 11.0 | 27-40-02-05 |
| ECLASS 12.0 | 27-40-02-05 | ECLASS 13.0 | 27-40-02-05 |

**Caractéristiques techniques**

|         |                           |
|---------|---------------------------|
| Version | Série Euro, bride étroite |
|---------|---------------------------|

**Raccordements**

|   |         |                                     |                |
|---|---------|-------------------------------------|----------------|
| Diamètre extérieur de la tige (d3)                        | 20 mm   | Diamètre intérieur de la bride (d2) | 10,5 mm        |
| Diamètre intérieur de la tige (d1)                        | 14,7 mm | Isolation                           | non disponible |
| Largeur de la bride (b)                                   | 20 mm   | Longueur de la tige (a)             | 26 mm          |
| Longueur de raccordement (l)                              | 53 mm   | Perçage                             | M10            |
| Section de raccordement du conducteur 120 mm <sup>2</sup> |         |                                     |                |

**Conformité environnementale du produit**

|            |   |
|------------|---|
| REACH SVHC | / |
|------------|---|

**Agréments**

|      |          |
|------|----------|
| ROHS | Conforme |
|------|----------|

**Téléchargements**

|           |  |
|-----------|--|
| Catalogue | <a href="#">Catalogues in PDF-format</a> |
| Brochures |  |

## KRN-M10/-120 S

**Weidmüller Interface GmbH & Co. KG**

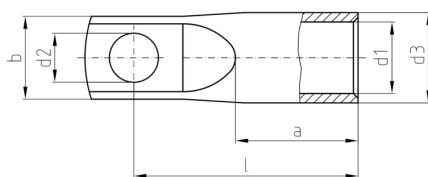
Klingenbergstraße 26

D-32758 Detmold

Germany

[www.weidmueller.com](http://www.weidmueller.com)

## Dessins



## KRN-M10/-120 S

Weidmüller Interface GmbH &amp; Co. KG

Klingenbergstraße 26

D-32758 Detmold

Germany

www.weidmueller.com

## Accessoires

## ... pour cosses tubulaires (selon EN 13600)

**Pincettes à sertir avec inserts interchangeables pour cosses, connecteurs et embouts**

- fonctionnement extrêmement rapide grâce au système auxiliaire hydraulique
- large plage d'action jusqu'à 300 mm<sup>2</sup>
- Tête à blocage rapide pivotant sur 270°
- limitation automatique de la pression, et suivi par capteur de pression
- système électronique de commande et de contrôle du processus de sertissage
- Sauvegarde de tous les cycles de sertissage et messages d'erreur sur mémoire interne
- Lecture de tous les cycles et des messages d'erreur via USB
- Batterie Li-ion rechargeable avec indicateur de charge : 18 V, 2 Ah

**Informations générales de commande**

|            |                            |               |
|------------|----------------------------|---------------|
| Type       | ES EPG 45 WM 120           | Version       |
| Référence  | <a href="#">1500900000</a> | Sertissage WM |
| GTIN (EAN) | 4050118309287              |               |
| Qté.       | 1 pièce(s)                 |               |

## ... pour cosses à sertir par compression

**Pincettes à sertir avec inserts interchangeables pour cosses, connecteurs et embouts**

- fonctionnement extrêmement rapide grâce au système auxiliaire hydraulique
- large plage d'action jusqu'à 300 mm<sup>2</sup>
- Tête à blocage rapide pivotant sur 270°
- limitation automatique de la pression, et suivi par capteur de pression
- système électronique de commande et de contrôle du processus de sertissage
- Sauvegarde de tous les cycles de sertissage et messages d'erreur sur mémoire interne
- Lecture de tous les cycles et des messages d'erreur via USB
- Batterie Li-ion rechargeable avec indicateur de charge : 18 V, 2 Ah

**Informations générales de commande**

|            |                            |   |
|------------|----------------------------|---|
| Type       | ES EPG/HPG 60 HEX 120      | Version                                     |
| Référence  | <a href="#">2505230000</a> | Insert outil à sertir, Sertissage hexagonal |
| GTIN (EAN) | 4050118519624              |   |
| Qté.       | 1 pièce(s)                 |   |

## KRN-M10/-120 S

Weidmüller Interface GmbH &amp; Co. KG

Klingenbergstraße 26

D-32758 Detmold

Germany

www.weidmueller.com

## Accessoires

## ... pour cosses à sertir (selon DIN 46235)



**Pincres à sertir avec inserts interchangeables pour cosses, connecteurs et embouts**

- fonctionnement extrêmement rapide grâce au système auxiliaire hydraulique
- large plage d'action jusqu'à 400 mm<sup>2</sup>
- Tête à blocage rapide pivotant sur 360°
- limitation automatique de la pression, et suivi par capteur de pression
- Fonctions additionnelles pour la série APG :
- système électronique de commande et de contrôle du processus de sertissage
- Sauvegarde de tous les cycles de sertissage et messages d'erreur sur mémoire interne
- Lecture de tous les cycles et des messages d'erreur via USB

## Informations générales de commande

|            |                            |                      |
|------------|----------------------------|----------------------|
| Type       | ES APG 80 HEX 120          | Version              |
| Référence  | <a href="#">1502700000</a> | Sertissage hexagonal |
| GTIN (EAN) | 4050118310931              |                      |
| Qté.       | 1 pièce(s)                 |                      |

## Outils

**Pincres à sertir avec inserts interchangeables pour cosses, connecteurs et embouts**

- fonctionnement extrêmement rapide grâce au système auxiliaire hydraulique
- large plage d'action jusqu'à 300 mm<sup>2</sup>
- Tête à blocage rapide pivotant sur 270°
- limitation automatique de la pression, et suivi par capteur de pression
- système électronique de commande et de contrôle du processus de sertissage
- Sauvegarde de tous les cycles de sertissage et messages d'erreur sur mémoire interne
- Lecture de tous les cycles et des messages d'erreur via USB
- Batterie Li-ion rechargeable avec indicateur de charge : 18 V, 2 Ah

## Informations générales de commande

|            |                            |  |
|------------|----------------------------|--|
| Type       | EPG 45                     | Version  |
| Référence  | <a href="#">1500830000</a> | Presse, 6mm <sup>2</sup> , 150mm <sup>2</sup> , Sertissage hexagonal, Sertissage WM,   |
| GTIN (EAN) | 4050118309317              | Sertissage à empreintes, Sertissage trapézoïdal, Sertissage ovale                      |
| Qté.       | 1 pièce(s)                 |  |
| Type       | EPG 60                     | Version  |
| Référence  | <a href="#">2453810000</a> | Presses, Outils, Presse, 6mm <sup>2</sup> , 300mm <sup>2</sup> , Sertissage hexagonal, |
| GTIN (EAN) | 4050118468434              | Sertissage WM, Sertissage à empreintes, Sertissage trapézoïdal,                        |
| Qté.       | 1 pièce(s)                 | Sertissage ovale   |

## KRN-M10/-120 S

Weidmüller Interface GmbH & Co. KG

Klingenbergstraße 26

D-32758 Detmold

Germany

www.weidmueller.com

## Accessoires

### ... pour cosses tubulaires (selon EN 13600)



**Pinc**es à sertir avec inserts interchangeables pour cosses, connecteurs et embouts

- fonctionnement extrêmement rapide grâce au système auxiliaire hydraulique
- large plage d'action jusqu'à 400 mm<sup>2</sup>
- Tête à blocage rapide pivotant sur 360°
- limitation automatique de la pression, et suivi par capteur de pression
- Fonctions additionnelles pour la série APG :
  - système électronique de commande et de contrôle du processus de sertissage
  - Sauvegarde de tous les cycles de sertissage et messages d'erreur sur mémoire interne
  - Lecture de tous les cycles et des messages d'erreur via USB

### Informations générales de commande

|            |                            |                                    |
|------------|----------------------------|------------------------------------|
| Type       | ES APG 80 WM 120           | Version                            |
| Référence  | <a href="#">1502540000</a> | 120mm <sup>2</sup> , Sertissage WM |
| GTIN (EAN) | 4050118310429              |                                    |
| Qté.       | 1 pièce(s)                 |                                    |

### Outils



**Pinc**es à sertir avec inserts interchangeables pour cosses, connecteurs et embouts

- fonctionnement extrêmement rapide grâce au système auxiliaire hydraulique
- large plage d'action jusqu'à 400 mm<sup>2</sup>
- Tête à blocage rapide pivotant sur 360°
- limitation automatique de la pression, et suivi par capteur de pression
- Fonctions additionnelles pour la série APG :
  - système électronique de commande et de contrôle du processus de sertissage
  - Sauvegarde de tous les cycles de sertissage et messages d'erreur sur mémoire interne
  - Lecture de tous les cycles et des messages d'erreur via USB

### Informations générales de commande

|            |                            |  |
|------------|----------------------------|--|
| Type       | APG 80                     | Version  |
| Référence  | <a href="#">1502390000</a> | 6mm <sup>2</sup> , 400mm <sup>2</sup>  |
| GTIN (EAN) | 4050118310627              |  |
| Qté.       | 1 pièce(s)                 |  |
| Type       | HPG 60                     | Version  |
| Référence  | <a href="#">2453820000</a> | 6mm <sup>2</sup> , 300mm <sup>2</sup> , Sertissage hexagonal, Sertissage WM, Sertissage à empreintes, Sertissage trapézoïdal, Sertissage ovale |
| GTIN (EAN) | 4050118468427              |  |
| Qté.       | 1 pièce(s)                 |  |

## KRN-M10/-120 S

Weidmüller Interface GmbH &amp; Co. KG

Klingenbergstraße 26

D-32758 Detmold

Germany

www.weidmueller.com

## Accessoires

## Pince à sertir pour cosses tubulaires (EN 13600) et à sertir (DIN 46235)

**Outils de sertissage pour cosses à sertir et cosses tubulaires avec matrice rotative.**

- Matrice de sertissage intégrée pour différentes sections
- Outils de sertissage hexagonaux pour cosses à sertir
- Outils de sertissage WM-From pour cosses tubulaires
- large plage d'action jusqu'à 70 ou 120 mm<sup>2</sup>

## Informations générales de commande

|            |                            |  |
|------------|----------------------------|--|
| Type       | PZ RK 10/120               | Version                                |
| Référence  | <a href="#">1500450000</a> | 10mm <sup>2</sup> , 120mm <sup>2</sup> |
| GTIN (EAN) | 4050118309065              |  |
| Qté.       | 1 pièce(s)                 |  |

## ... pour cosses à sertir (selon DIN 46235)

**Pincettes à sertir avec inserts interchangeables pour cosses, connecteurs et embouts**

- fonctionnement extrêmement rapide grâce au système auxiliaire hydraulique
- large plage d'action jusqu'à 300 mm<sup>2</sup>
- Tête à blocage rapide pivotant sur 270°
- limitation automatique de la pression, et suivi par capteur de pression
- système électronique de commande et de contrôle du processus de sertissage
- Sauvegarde de tous les cycles de sertissage et messages d'erreur sur mémoire interne
- Lecture de tous les cycles et des messages d'erreur via USB
- Batterie Li-ion rechargeable avec indicateur de charge : 18 V, 2 Ah

## Informations générales de commande

|            |                            |                      |
|------------|----------------------------|----------------------|
| Type       | ES EPG 45 HEX 120          | Version              |
| Référence  | <a href="#">1500990000</a> | Sertissage hexagonal |
| GTIN (EAN) | 4050118309140              |                      |
| Qté.       | 1 pièce(s)                 |                      |

**KRN-M10/-120 S****Weidmüller Interface GmbH & Co. KG**

Klingenbergstraße 26

D-32758 Detmold

Germany

[www.weidmueller.com](http://www.weidmueller.com)**Accessoires****... pour cosses tubulaires****Pinces à sertir avec inserts interchangeables pour cosses, connecteurs et embouts**

- fonctionnement extrêmement rapide grâce au système auxiliaire hydraulique
- large plage d'action jusqu'à 300 mm<sup>2</sup>
- Tête à blocage rapide pivotant sur 270°
- limitation automatique de la pression, et suivi par capteur de pression
- système électronique de commande et de contrôle du processus de sertissage
- Sauvegarde de tous les cycles de sertissage et messages d'erreur sur mémoire interne
- Lecture de tous les cycles et des messages d'erreur via USB
- Batterie Li-ion rechargeable avec indicateur de charge : 18 V, 2 Ah

**Informations générales de commande**

|            |                            |                                      |
|------------|----------------------------|--------------------------------------|
| Type       | ES EPG/HPG 60 WM 120       | Version                              |
| Référence  | <a href="#">2469610000</a> | Insert outil à sertir, Sertissage WM |
| GTIN (EAN) | 4050118484007              |                                      |
| Qté.       | 1 pièce(s)                 |                                      |