

KRN-M6/-35 S**Weidmüller Interface GmbH & Co. KG**

Klingenbergstraße 26

D-32758 Detmold

Germany

www.weidmueller.com



L'utilisation de connecteurs isolés garantit aux utilisateurs une qualité de raccordement électrique uniforme sur le long terme.

- Large gamme de connecteurs et de cosses isolés et non isolés
- Cosses tubulaires conformes aux normes actuelles du marché (Euroseries)
- Cosses à sertir selon DIN 46235
- Cosses pour tôles selon DIN 46234
- Cosses annulaires isolées selon DIN 46237
- Cosses à pointe isolées selon DIN 46231

Informations générales de commande

| | |
|------------|----------------------------|
| Version | Cosses,35 mm ² |
| Référence | 1494790000 |
| Type | KRN-M6/-35 S |
| GTIN (EAN) | 4050118304466 |
| Qté. | 25 pièce(s) |

KRN-M6/-35 S**Weidmüller Interface GmbH & Co. KG**

Klingenbergstraße 26

D-32758 Detmold

Germany

www.weidmueller.com**Caractéristiques techniques****Dimensions et poids**

| | |
|-----------|---------|
| Poids net | 19,28 g |
|-----------|---------|

Classifications

| | | | |
|-------------|-------------|-------------|-------------|
| ETIM 6.0 | EC001051 | ETIM 7.0 | EC001051 |
| ETIM 8.0 | EC001051 | ETIM 9.0 | EC001051 |
| ECLASS 9.0 | 27-40-02-05 | ECLASS 9.1 | 27-40-02-05 |
| ECLASS 10.0 | 27-40-02-05 | ECLASS 11.0 | 27-40-02-05 |
| ECLASS 12.0 | 27-40-02-05 | ECLASS 13.0 | 27-40-02-05 |

Caractéristiques techniques

| | |
|---------|---------------------------|
| Version | Série Euro, bride étroite |
|---------|---------------------------|

Raccordements

| | | | |
|--|--------|-------------------------------------|----------------|
| Diamètre extérieur de la tige (d3) | 12 mm | Diamètre intérieur de la bride (d2) | 6,4 mm |
| Diamètre intérieur de la tige (d1) | 8,5 mm | Isolation | non disponible |
| Largeur de la bride (b) | 15 mm | Longueur de la tige (a) | 17 mm |
| Longueur de raccordement (l) | 33 mm | Perçage | M 6 |
| Section de raccordement du conducteur 35 mm ² | | | |

Agréments

| | |
|------|----------|
| ROHS | Conforme |
|------|----------|

Téléchargements

| | |
|-----------|--|
| Catalogue | Catalogues in PDF-format |
| Brochures | |

KRN-M6/-35 S

Weidmüller Interface GmbH & Co. KG

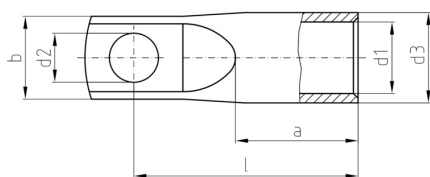
Klingenbergstraße 26

D-32758 Detmold

Germany

www.weidmueller.com

Dessins



KRN-M6/-35 S

Weidmüller Interface GmbH & Co. KG

Klingenbergstraße 26

D-32758 Detmold

Germany

www.weidmueller.com

Accessoires

... pour cosses tubulaires

**Pincettes à sertir avec inserts interchangeables pour cosses, connecteurs et embouts**

- fonctionnement extrêmement rapide grâce au système auxiliaire hydraulique
- large plage d'action jusqu'à 300 mm²
- Tête à blocage rapide pivotant sur 270°
- limitation automatique de la pression, et suivi par capteur de pression
- système électronique de commande et de contrôle du processus de sertissage
- Sauvegarde de tous les cycles de sertissage et messages d'erreur sur mémoire interne
- Lecture de tous les cycles et des messages d'erreur via USB
- Batterie Li-ion rechargeable avec indicateur de charge : 18 V, 2 Ah

Informations générales de commande

| | | |
|------------|----------------------------|--------------------------------------|
| Type | ES EPG/HPG 60 WM 35 | Version |
| Référence | 2469570000 | Insert outil à sertir, Sertissage WM |
| GTIN (EAN) | 4050118483826 | |
| Qté. | 1 pièce(s) | |

Pince à sertir pour cosses tubulaires (EN 13600) et à sertir (DIN 46235)**Outils de sertissage pour cosses à sertir et cosses tubulaires avec matrice rotative.**

- Matrice de sertissage intégrée pour différentes sections
- Outils de sertissage hexagonaux pour cosses à sertir
- Outils de sertissage WM-From pour cosses tubulaires
- large plage d'action jusqu'à 70 ou 120 mm²

Informations générales de commande

| | | |
|------------|----------------------------|--|
| Type | PZ RK 10/120 | Version |
| Référence | 1500450000 | 10mm ² , 120mm ² |
| GTIN (EAN) | 4050118309065 | |
| Qté. | 1 pièce(s) | |

| | | |
|------------|----------------------------|--------------------------------------|
| Type | PZ RK 6/70 | Version |
| Référence | 1500440000 | 6mm ² , 70mm ² |
| GTIN (EAN) | 4050118309058 | |
| Qté. | 1 pièce(s) | |

KRN-M6/-35 S

Weidmüller Interface GmbH & Co. KG

Klingenbergstraße 26

D-32758 Detmold

Germany

www.weidmueller.com

Accessoires

... pour cosses à sertir (selon DIN 46235)



Pincres à sertir avec inserts interchangeables pour cosses, connecteurs et embouts

- fonctionnement extrêmement rapide grâce au système auxiliaire hydraulique
- large plage d'action jusqu'à 400 mm²
- Tête à blocage rapide pivotant sur 360°
- limitation automatique de la pression, et suivi par capteur de pression
- Fonctions additionnelles pour la série APG :
- système électronique de commande et de contrôle du processus de sertissage
- Sauvegarde de tous les cycles de sertissage et messages d'erreur sur mémoire interne
- Lecture de tous les cycles et des messages d'erreur via USB

Informations générales de commande

| | | |
|------------|----------------------------|----------------------|
| Type | ES APG 80 HEX 35 | Version |
| Référence | 1502650000 | Sertissage hexagonal |
| GTIN (EAN) | 4050118310696 | |
| Qté. | 1 pièce(s) | |

... pour cosses tubulaires (selon EN 13600)

**Pincres à sertir avec inserts interchangeables pour cosses, connecteurs et embouts**

- fonctionnement extrêmement rapide grâce au système auxiliaire hydraulique
- large plage d'action jusqu'à 300 mm²
- Tête à blocage rapide pivotant sur 270°
- limitation automatique de la pression, et suivi par capteur de pression
- système électronique de commande et de contrôle du processus de sertissage
- Sauvegarde de tous les cycles de sertissage et messages d'erreur sur mémoire interne
- Lecture de tous les cycles et des messages d'erreur via USB
- Batterie Li-ion rechargeable avec indicateur de charge : 18 V, 2 Ah

Informations générales de commande

| | | |
|------------|----------------------------|---------------|
| Type | ES EPG 45 WM 16/35 | Version |
| Référence | 1500920000 | Sertissage WM |
| GTIN (EAN) | 4050118309478 | |
| Qté. | 1 pièce(s) | |

KRN-M6/-35 S

Weidmüller Interface GmbH & Co. KG

Klingenbergstraße 26

D-32758 Detmold

Germany

www.weidmueller.com

Accessoires

Outils



Pincès à sertir avec inserts interchangeables pour cosses, connecteurs et embouts

- fonctionnement extrêmement rapide grâce au système auxiliaire hydraulique
- large plage d'action jusqu'à 400 mm²
- Tête à blocage rapide pivotant sur 360°
- limitation automatique de la pression, et suivi par capteur de pression
- Fonctions additionnelles pour la série APG : système électronique de commande et de contrôle du processus de sertissage
- Sauvegarde de tous les cycles de sertissage et messages d'erreur sur mémoire interne
- Lecture de tous les cycles et des messages d'erreur via USB

Informations générales de commande

| | | |
|------------|----------------------------|--|
| Type | APG 80 | Version |
| Référence | 1502390000 | 6mm ² , 400mm ² |
| GTIN (EAN) | 4050118310627 | |
| Qté. | 1 pièce(s) | |
| Type | HPG 60 | Version |
| Référence | 2453820000 | 6mm ² , 300mm ² , Sertissage hexagonal, Sertissage WM, Sertissage à empreintes, Sertissage trapézoïdal, Sertissage ovale |
| GTIN (EAN) | 4050118468427 | |
| Qté. | 1 pièce(s) | |

... pour cosses tubulaires (selon EN 13600)



Pincès à sertir avec inserts interchangeables pour cosses, connecteurs et embouts

- fonctionnement extrêmement rapide grâce au système auxiliaire hydraulique
- large plage d'action jusqu'à 400 mm²
- Tête à blocage rapide pivotant sur 360°
- limitation automatique de la pression, et suivi par capteur de pression
- Fonctions additionnelles pour la série APG : système électronique de commande et de contrôle du processus de sertissage
- Sauvegarde de tous les cycles de sertissage et messages d'erreur sur mémoire interne
- Lecture de tous les cycles et des messages d'erreur via USB

Informations générales de commande

| | | |
|------------|----------------------------|-----------------------------------|
| Type | ES APG 80 WM 35 | Version |
| Référence | 1502490000 | 35mm ² , Sertissage WM |
| GTIN (EAN) | 4050118310597 | |
| Qté. | 1 pièce(s) | |

KRN-M6/-35 S

Weidmüller Interface GmbH & Co. KG
Klingenbergstraße 26
D-32758 Detmold
Germany

www.weidmueller.com

Accessoires

Outils



Pincettes à sertir avec inserts interchangeables pour cosses, connecteurs et embouts

- fonctionnement extrêmement rapide grâce au système auxiliaire hydraulique
- large plage d'action jusqu'à 300 mm²
- Tête à blocage rapide pivotant sur 270°
- limitation automatique de la pression, et suivi par capteur de pression
- système électronique de commande et de contrôle du processus de sertissage
- Sauvegarde de tous les cycles de sertissage et messages d'erreur sur mémoire interne
- Lecture de tous les cycles et des messages d'erreur via USB
- Batterie Li-ion rechargeable avec indicateur de charge : 18 V, 2 Ah

Informations générales de commande

| | | |
|------------|----------------------------|--|
| Type | EPG 45 | Version |
| Référence | 1500830000 | Presse, 6mm ² , 150mm ² , Sertissage hexagonal, Sertissage WM, |
| GTIN (EAN) | 4050118309317 | Sertissage à empreintes, Sertissage trapézoïdal, Sertissage ovale |
| Qté. | 1 pièce(s) | |
| Type | EPG 60 | Version |
| Référence | 2453810000 | Presses, Outils, Presse, 6mm ² , 300mm ² , Sertissage hexagonal, |
| GTIN (EAN) | 4050118468434 | Sertissage WM, Sertissage à empreintes, Sertissage trapézoïdal, |
| Qté. | 1 pièce(s) | Sertissage ovale |

... pour cosses à sertir (selon DIN 46235)



Pincettes à sertir avec inserts interchangeables pour cosses, connecteurs et embouts

- fonctionnement extrêmement rapide grâce au système auxiliaire hydraulique
- large plage d'action jusqu'à 300 mm²
- Tête à blocage rapide pivotant sur 270°
- limitation automatique de la pression, et suivi par capteur de pression
- système électronique de commande et de contrôle du processus de sertissage
- Sauvegarde de tous les cycles de sertissage et messages d'erreur sur mémoire interne
- Lecture de tous les cycles et des messages d'erreur via USB
- Batterie Li-ion rechargeable avec indicateur de charge : 18 V, 2 Ah

Informations générales de commande

| | | |
|------------|----------------------------|----------------------|
| Type | ES EPG 45 HEX 16/35 | Version |
| Référence | 1500950000 | Sertissage hexagonal |
| GTIN (EAN) | 4050118309492 | |
| Qté. | 1 pièce(s) | |

KRN-M6/-35 S**Weidmüller Interface GmbH & Co. KG**

Klingenbergstraße 26

D-32758 Detmold

Germany

www.weidmueller.com**Accessoires****... pour cosses à sertir par compression****Pinces à sertir avec inserts interchangeables pour cosses, connecteurs et embouts**

- fonctionnement extrêmement rapide grâce au système auxiliaire hydraulique
- large plage d'action jusqu'à 300 mm²
- Tête à blocage rapide pivotant sur 270°
- limitation automatique de la pression, et suivi par capteur de pression
- système électronique de commande et de contrôle du processus de sertissage
- Sauvegarde de tous les cycles de sertissage et messages d'erreur sur mémoire interne
- Lecture de tous les cycles et des messages d'erreur via USB
- Batterie Li-ion rechargeable avec indicateur de charge : 18 V, 2 Ah

Informations générales de commande

| | | |
|------------|----------------------------|---|
| Type | ES EPG/HPG 60 HEX 35 | Version |
| Référence | 2505190000 | Insert outil à sertir, Sertissage hexagonal |
| GTIN (EAN) | 4050118519587 | |
| Qté. | 1 pièce(s) | |