

KRN-M12/-300 S

Weidmüller Interface GmbH & Co. KG

Klingenbergstraße 26

D-32758 Detmold

Germany

www.weidmueller.com



L'utilisation de connecteurs isolés garantit aux utilisateurs une qualité de raccordement électrique uniforme sur le long terme.

- Large gamme de connecteurs et de cosses isolés et non isolés
- Cosses tubulaires conformes aux normes actuelles du marché (Euroseries)
- Cosses à sertir selon DIN 46235
- Cosses pour tôles selon DIN 46234
- Cosses annulaires isolées selon DIN 46237
- Cosses à pointe isolées selon DIN 46231

Informations générales de commande

Version	Cosses,300 mm ²
Référence	1494390000
Type	KRN-M12/-300 S
GTIN (EAN)	4050118303940
Qté.	5 pièce(s)

KRN-M12/-300 S**Weidmüller Interface GmbH & Co. KG**

Klingenbergstraße 26

D-32758 Detmold

Germany

www.weidmueller.com**Caractéristiques techniques****Dimensions et poids**

Poids net	194,8 g
-----------	---------

Classifications

ETIM 6.0	EC001051	ETIM 7.0	EC001051
ETIM 8.0	EC001051	ETIM 9.0	EC001051
ECLASS 9.0	27-40-02-05	ECLASS 9.1	27-40-02-05
ECLASS 10.0	27-40-02-05	ECLASS 11.0	27-40-02-05
ECLASS 12.0	27-40-02-05	ECLASS 13.0	27-40-02-05

Caractéristiques techniques

Version	Série Euro, bride étroite
---------	---------------------------

Raccordements

Diamètre extérieur de la tige (d3)	30 mm	Diamètre intérieur de la bride (d2)	13 mm
Diamètre intérieur de la tige (d1)	23,5 mm	Isolation	non disponible
Largeur de la bride (b)	30 mm	Longueur de la tige (a)	42 mm
Longueur de raccordement (l)	79 mm	Perçage	M 12
Section de raccordement du conducteur 300 mm ²			

Conformité environnementale du produit

REACH SVHC	/
------------	---

Agréments

ROHS	Conforme
------	----------

Téléchargements

Catalogue	Catalogues in PDF-format
Brochures	

KRN-M12/-300 S

Weidmüller Interface GmbH & Co. KG

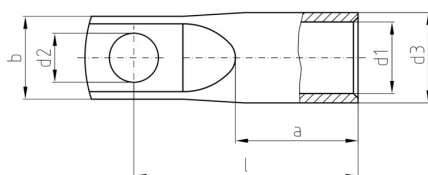
Klingenbergstraße 26

D-32758 Detmold

Germany

www.weidmueller.com

Dessins



KRN-M12/-300 S

Weidmüller Interface GmbH & Co. KG

Klingenbergstraße 26

D-32758 Detmold

Germany

www.weidmueller.com

Accessoires

... pour cosses à sertir (selon DIN 46235)



Pinces à sertir avec inserts interchangeables pour cosses, connecteurs et embouts

- fonctionnement extrêmement rapide grâce au système auxiliaire hydraulique
- large plage d'action jusqu'à 400 mm²
- Tête à blocage rapide pivotant sur 360°
- limitation automatique de la pression, et suivi par capteur de pression
- Fonctions additionnelles pour la série APG :
- système électronique de commande et de contrôle du processus de sertissage
- Sauvegarde de tous les cycles de sertissage et messages d'erreur sur mémoire interne
- Lecture de tous les cycles et des messages d'erreur via USB

Informations générales de commande

Type	ES APG 80 HEX 300	Version
Référence	1502750000	Sertissage hexagonal
GTIN (EAN)	4050118310962	
Qté.	1 pièce(s)	

... pour cosses tubulaires (selon EN 13600)



Pinces à sertir avec inserts interchangeables pour cosses, connecteurs et embouts

- fonctionnement extrêmement rapide grâce au système auxiliaire hydraulique
- large plage d'action jusqu'à 400 mm²
- Tête à blocage rapide pivotant sur 360°
- limitation automatique de la pression, et suivi par capteur de pression
- Fonctions additionnelles pour la série APG :
- système électronique de commande et de contrôle du processus de sertissage
- Sauvegarde de tous les cycles de sertissage et messages d'erreur sur mémoire interne
- Lecture de tous les cycles et des messages d'erreur via USB

Informations générales de commande

Type	ES APG 80 WM 300	Version
Référence	1502590000	300mm ² , Sertissage WM
GTIN (EAN)	4050118310511	
Qté.	1 pièce(s)	

KRN-M12/-300 S

Weidmüller Interface GmbH & Co. KG

Klingenbergstraße 26

D-32758 Detmold

Germany

www.weidmueller.com

Accessoires

Outils



Pinces à sertir avec inserts interchangeables pour cosses, connecteurs et embouts

- fonctionnement extrêmement rapide grâce au système auxiliaire hydraulique
- large plage d'action jusqu'à 400 mm²
- Tête à blocage rapide pivotant sur 360°
- limitation automatique de la pression, et suivi par capteur de pression
- Fonctions additionnelles pour la série APG :
- système électronique de commande et de contrôle du processus de sertissage
- Sauvegarde de tous les cycles de sertissage et messages d'erreur sur mémoire interne
- Lecture de tous les cycles et des messages d'erreur via USB

Informations générales de commande

Type	APG 80	Version
Référence	1502390000	6mm ² , 400mm ²
GTIN (EAN)	4050118310627	
Qté.	1 pièce(s)	