

KQN-M2/-0,5

Weidmüller Interface GmbH & Co. KG

Klingenbergstraße 26

D-32758 Detmold

Germany

www.weidmueller.com



L'utilisation de connecteurs isolés garantit aux utilisateurs une qualité de raccordement électrique uniforme sur le long terme.

- Large gamme de connecteurs et de cosses isolés et non isolés
- Cosses tubulaires conformes aux normes actuelles du marché (Euroseries)
- Cosses à sertir selon DIN 46235
- Cosses pour tôles selon DIN 46234
- Cosses annulaires isolées selon DIN 46237
- Cosses à pointe isolées selon DIN 46231

Informations générales de commande

Version	Cosses, 0.1 mm² - 0.5 mm²
Référence	1493670000
Type	KQN-M2/-0,5
GTIN (EAN)	4050118303438
Qté.	100 pièce(s)

KQN-M2/-0,5**Weidmüller Interface GmbH & Co. KG**

Klingenbergstraße 26

D-32758 Detmold

Germany

www.weidmueller.com**Caractéristiques techniques****Dimensions et poids**

Poids net	0,23 g
-----------	--------

Classifications

ETIM 6.0	EC001059	ETIM 7.0	EC001059
ETIM 8.0	EC001059	ETIM 9.0	EC001059
ECLASS 9.0	27-40-02-12	ECLASS 9.1	27-40-02-12
ECLASS 10.0	27-40-02-12	ECLASS 11.0	27-40-02-12
ECLASS 12.0	27-40-02-12	ECLASS 13.0	27-40-02-12
ECLASS 14.0	27-40-02-12		

Raccordements

Diamètre extérieur de la tige (d3)	5 mm	Diamètre intérieur de la bride (d2)	2,2 mm
Diamètre intérieur de la tige (d1)	1 mm	Isolation	non disponible
Longueur de la tige (a)	4 mm	Longueur de raccordement (l)	10 mm
Perçage	M 2	Section de raccordement du conducteur, max.	0,5 mm ²
Section de raccordement du conducteur, min.	0,1 mm ²		

Conformité environnementale du produit

REACH SVHC	/
Statut de conformité RoHS	Conforme sans exemption

Agréments

ROHS	Conforme
------	----------

Téléchargements

Catalogue	Catalogues in PDF-format
Brochures	

KQN-M2/-0,5**Weidmüller Interface GmbH & Co. KG**

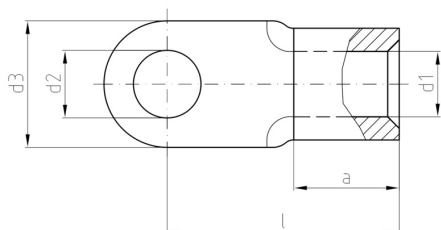
Klingenbergstraße 26

D-32758 Detmold

Germany

www.weidmueller.com

Dessins



KQN-M2/-0,5

Weidmüller Interface GmbH & Co. KG

Klingenbergstraße 26

D-32758 Detmold

Germany

www.weidmueller.com

Accessoires

Crimping tools

**Pinces à sertir pour contacts non isolés**

cosses roulées, cosses tubulaires, cosses enfichables, cosses de prolongation et de dérivation

- Le verrouillage forcé garantit la qualité du sertissage
- Possibilité de déverrouillage en cas de fausse manoeuvre

Informations générales de commande

Type	HTN 21	Version
Référence	9014610000	Presse, Pince à sertir les contacts, 0.5mm², 6mm², Sertissage à
GTIN (EAN)	4008190152734	empreintes
Qté.	1 pièce(s)	