

## KQN-M10/-120

Weidmüller Interface GmbH &amp; Co. KG

Klingenbergstraße 26

D-32758 Detmold

Germany

www.weidmueller.com



**L'utilisation de connecteurs isolés garantit aux utilisateurs une qualité de raccordement électrique uniforme sur le long terme.**

- Large gamme de connecteurs et de cosses isolés et non isolés
- Cosses tubulaires conformes aux normes actuelles du marché (Euroseries)
- Cosses à sertir selon DIN 46235
- Cosses pour tôles selon DIN 46234
- Cosses annulaires isolées selon DIN 46237
- Cosses à pointe isolées selon DIN 46231

## Informations générales de commande

|            |                             |
|------------|-----------------------------|
| Version    | Cosses, 120 mm <sup>2</sup> |
| Référence  | <a href="#">1493330000</a>  |
| Type       | KQN-M10/-120                |
| GTIN (EAN) | 4050118303070               |
| Qté.       | 25 pièce(s)                 |

**KQN-M10/-120****Weidmüller Interface GmbH & Co. KG**

Klingenbergstraße 26

D-32758 Detmold

Germany

[www.weidmueller.com](http://www.weidmueller.com)**Caractéristiques techniques****Dimensions et poids**

|           |        |
|-----------|--------|
| Poids net | 56,7 g |
|-----------|--------|

**Classifications**

|             |             |             |             |
|-------------|-------------|-------------|-------------|
| ETIM 6.0    | EC001059    | ETIM 7.0    | EC001059    |
| ETIM 8.0    | EC001059    | ETIM 9.0    | EC001059    |
| ECLASS 9.0  | 27-40-02-12 | ECLASS 9.1  | 27-40-02-12 |
| ECLASS 10.0 | 27-40-02-12 | ECLASS 11.0 | 27-40-02-12 |
| ECLASS 12.0 | 27-40-02-12 | ECLASS 13.0 | 27-40-02-12 |

**Raccordements**

|                                    |         |                                       |                     |
|------------------------------------|---------|---------------------------------------|---------------------|
| Diamètre extérieur de la tige (d3) | 24 mm   | Diamètre intérieur de la bride (d2)   | 10,5 mm             |
| Diamètre intérieur de la tige (d1) | 16,5 mm | Isolation                             | non disponible      |
| Longueur de la tige (a)            | 22 mm   | Longueur de raccordement (l)          | 44 mm               |
| Perçage                            | M10     | Section de raccordement du conducteur | 120 mm <sup>2</sup> |

**Conformité environnementale du produit**

REACH SVHC

/

**Agréments**

ROHS

Conforme

**Téléchargements**Catalogue [Catalogues in PDF-format](#)

Brochures

## KQN-M10/-120

**Weidmüller Interface GmbH & Co. KG**  
Klingenbergstraße 26  
D-32758 Detmold  
Germany

[www.weidmueller.com](http://www.weidmueller.com)

## Dessins



## KQN-M10/-120

Weidmüller Interface GmbH &amp; Co. KG

Klingenbergstraße 26

D-32758 Detmold

Germany

www.weidmueller.com

## Accessoires

## ... pour cosses à sertir par compression

**Pincès à sertir avec inserts interchangeables pour cosses, connecteurs et embouts**

- fonctionnement extrêmement rapide grâce au système auxiliaire hydraulique
- large plage d'action jusqu'à 300 mm<sup>2</sup>
- Tête à blocage rapide pivotant sur 270°
- limitation automatique de la pression, et suivi par capteur de pression
- système électronique de commande et de contrôle du processus de sertissage
- Sauvegarde de tous les cycles de sertissage et messages d'erreur sur mémoire interne
- Lecture de tous les cycles et des messages d'erreur via USB
- Batterie Li-ion rechargeable avec indicateur de charge : 18 V, 2 Ah

**Informations générales de commande**

|            |                            |   |
|------------|----------------------------|---|
| Type       | ES EPG/HPG 60 HEX 120      | Version                                     |
| Référence  | <a href="#">2505230000</a> | Insert outil à sertir, Sertissage hexagonal |
| GTIN (EAN) | 4050118519624              |   |
| Qté.       | 1 pièce(s)                 |   |

## ... pour cosses à sertir (selon DIN 46235)



<b>Pincès à sertir avec inserts interchangeables pour cosses, connecteurs et embouts</b><br /><br /><b>•</b> fonctionnement extrêmement rapide grâce au système auxiliaire hydraulique <br /><b>•</b> large plage d'action jusqu'à 400 mm<sup>2</sup><br /><b>•</b> Tête à blocage rapide pivotant sur 360° <br /><b>•</b> limitation automatique de la pression, et suivi par capteur de pression <li style="list-style: none"><br /><u>Fonctions additionnelles pour la série APG :</u><br /><br /><b>•</b> système électronique de commande et de contrôle du processus de sertissage <br /><b>•</b> Sauvegarde de tous les cycles de sertissage et messages d'erreur sur mémoire interne <br /><b>•</b> Lecture de tous les cycles et des messages d'erreur via USB

**Informations générales de commande**

|            |                            |                      |
|------------|----------------------------|----------------------|
| Type       | ES APG 80 HEX 120          | Version              |
| Référence  | <a href="#">1502700000</a> | Sertissage hexagonal |
| GTIN (EAN) | 4050118310931              |                      |
| Qté.       | 1 pièce(s)                 |                      |

## KQN-M10/-120

Weidmüller Interface GmbH &amp; Co. KG

Klingenbergstraße 26

D-32758 Detmold

Germany

www.weidmueller.com

## Accessoires

## Outils

**Pincès à sertir avec inserts interchangeables pour cosses, connecteurs et embouts**

- fonctionnement extrêmement rapide grâce au système auxiliaire hydraulique
- large plage d'action jusqu'à 300 mm<sup>2</sup>
- Tête à blocage rapide pivotant sur 270°
- limitation automatique de la pression, et suivi par capteur de pression
- système électronique de commande et de contrôle du processus de sertissage
- Sauvegarde de tous les cycles de sertissage et messages d'erreur sur mémoire interne
- Lecture de tous les cycles et des messages d'erreur via USB
- Batterie Li-ion rechargeable avec indicateur de charge : 18 V, 2 Ah

**Informations générales de commande**

| Type       | EPG 60                     | Version  |
|------------|----------------------------|--|
| Référence  | <a href="#">2453810000</a> | Presses, Outils, Presse, 6mm <sup>2</sup> , 300mm <sup>2</sup> , Sertissage hexagonal, |
| GTIN (EAN) | 4050118468434              | Sertissage WM, Sertissage à empreintes, Sertissage trapézoïdal,                        |
| Qté.       | 1 pièce(s)                 | Sertissage ovale   |

**... pour cosses tubulaires (selon EN 13600)**

<b>Pincès à sertir avec inserts interchangeables pour cosses, connecteurs et embouts</b><br /><br /><b>•</b> fonctionnement extrêmement rapide grâce au système auxiliaire hydraulique <br /><b>•</b> large plage d'action jusqu'à 400 mm<sup>2</sup>; <br /><b>•</b> Tête à blocage rapide pivotant sur 360° <br /><b>•</b> limitation automatique de la pression, et suivi par capteur de pression <li style="list-style: none"><br /><u>Fonctions additionnelles pour la série APG :</u><br /><br /><b>•</b> système électronique de commande et de contrôle du processus de sertissage <br /><b>•</b> Sauvegarde de tous les cycles de sertissage et messages d'erreur sur mémoire interne <br /><b>•</b> Lecture de tous les cycles et des messages d'erreur via USB

**Informations générales de commande**

| Type       | ES APG 80 WM 120           | Version                            |
|------------|----------------------------|------------------------------------|
| Référence  | <a href="#">1502540000</a> | 120mm <sup>2</sup> , Sertissage WM |
| GTIN (EAN) | 4050118310429              |                                    |
| Qté.       | 1 pièce(s)                 |                                    |

## KQN-M10/-120

Weidmüller Interface GmbH &amp; Co. KG

Klingenbergstraße 26

D-32758 Detmold

Germany

www.weidmueller.com

## Accessoires

## Outils



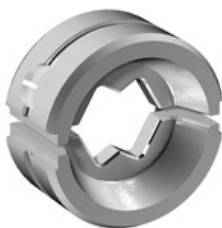
**Pincès à sertir avec inserts interchangeables pour cosses, connecteurs et embouts**

- fonctionnement extrêmement rapide grâce au système auxiliaire hydraulique
- large plage d'action jusqu'à 400 mm<sup>2</sup>
- Tête à blocage rapide pivotant sur 360°
- limitation automatique de la pression, et suivi par capteur de pression
- Fonctions additionnelles pour la série APG :
- système électronique de commande et de contrôle du processus de sertissage
- Sauvegarde de tous les cycles de sertissage et messages d'erreur sur mémoire interne
- Lecture de tous les cycles et des messages d'erreur via USB

## Informations générales de commande

|            |                            |  |
|------------|----------------------------|--|
| Type       | APG 80                     | Version  |
| Référence  | <a href="#">1502390000</a> | 6mm <sup>2</sup> , 400mm <sup>2</sup>  |
| GTIN (EAN) | 4050118310627              |  |
| Qté.       | 1 pièce(s)                 |  |
| Type       | HPG 60                     | Version  |
| Référence  | <a href="#">2453820000</a> | 6mm <sup>2</sup> , 300mm <sup>2</sup> , Sertissage hexagonal, Sertissage WM, Sertissage à empreintes, Sertissage trapézoïdal, Sertissage ovale |
| GTIN (EAN) | 4050118468427              |  |
| Qté.       | 1 pièce(s)                 |  |

## ... pour cosses tubulaires


**Pincès à sertir avec inserts interchangeables pour cosses, connecteurs et embouts**

- fonctionnement extrêmement rapide grâce au système auxiliaire hydraulique
- large plage d'action jusqu'à 300 mm<sup>2</sup>
- Tête à blocage rapide pivotant sur 270°
- limitation automatique de la pression, et suivi par capteur de pression
- système électronique de commande et de contrôle du processus de sertissage
- Sauvegarde de tous les cycles de sertissage et messages d'erreur sur mémoire interne
- Lecture de tous les cycles et des messages d'erreur via USB
- Batterie Li-ion rechargeable avec indicateur de charge : 18 V, 2 Ah

## Informations générales de commande

|            |                            |                                      |
|------------|----------------------------|--------------------------------------|
| Type       | ES EPG/HPG 60 WM 120       | Version                              |
| Référence  | <a href="#">2469610000</a> | Insert outil à sertir, Sertissage WM |
| GTIN (EAN) | 4050118484007              |                                      |
| Qté.       | 1 pièce(s)                 |                                      |