

HSS 6.4-19.1 EL Y10M**Weidmüller Interface GmbH & Co. KG**

Klingenbergstraße 26

D-32758 Detmold

Germany

www.weidmueller.com

La gaine thermorétractable est imprimable sur 2 faces et peut être utilisée pour marquer et isoler des câbles et des fils. Le matériau thermorétractable flexible permet un ajustement ferme et précis autour du conducteur, d'où un gain de place.

Informations générales de commande

Version	Repères de fils et de câbles, 6.4 - 19.1 mm, jaune
Référence	1489590000
Type	HSS 6.4-19.1 EL Y10M
GTIN (EAN)	4050118299403
Qté.	1 pièce(s)
imprimante compatible	2599430000 2599440000

HSS 6.4-19.1 EL Y10M

Weidmüller Interface GmbH & Co. KG

Klingenbergstraße 26

D-32758 Detmold

Germany

www.weidmueller.com

Caractéristiques techniques

Dimensions et poids

Profondeur	0,77 mm	Profondeur (pouces)	0,03 inch
Largeur	30,9 mm	Largeur (pouces)	1,217 inch
Longueur	10 000 mm	Longueur (pouces)	393,7 inch
Poids net	320 g		

Températures

plage de température d'utilisation	-55...135 °C
------------------------------------	--------------

Classifications

ETIM 6.0	EC001530	ETIM 7.0	EC001530
ETIM 8.0	EC001530	ETIM 9.0	EC001530
ECLASS 9.0	27-40-04-01	ECLASS 9.1	27-40-04-01
ECLASS 10.0	27-40-04-01	ECLASS 11.0	27-28-11-02
ECLASS 12.0	27-28-11-02	ECLASS 13.0	27-28-11-02

Caractéristiques générales

Caractères imprimés	sans	Couleur	jaune
Halogène		Industries recommandées	Construction d'installations, Énergie, Fabricant, Machines
	Oui		
Largeur	30,9 mm	Longueur	10 000 mm
Matériau	Polyoléfine	Plage de température d'utilisation, max.	135 °C
Plage de température d'utilisation, min.	-55 °C	Type d'impression	vierge
plage de température d'utilisation	-55...135 °C		

Repères de fils et de câbles

Diamètre extérieur du conducteur	6,4 - 19,1 mm	Diamètre extérieur du conducteur, max.	19,1 mm
Diamètre extérieur du conducteur, min.	6,4 mm	Halogène	Oui
Hauteur de la zone de texte	30,7 mm	Largeur de la zone de texte	0 mm
Section de raccordement de conducteur		Section de raccordement du conducteur, max.	70 mm²
	16 - 70 mm²	Taux de rétractabilité	3:1
Section de raccordement du conducteur, min.	16 mm²		
Température recommandée de retrait	90 °C		

Agréments

Agréments



ROHS	Conforme
UL File Number Search	Site Web UL
Certificat N° (cURus)	E366310

Téléchargements

Catalogue	Catalogues in PDF-format
-----------	--

HSS 6.4-19.1 EL Y10M

Weidmüller Interface GmbH & Co. KG

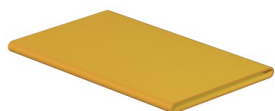
Klingenbergstraße 26

D-32758 Detmold

Germany

www.weidmueller.com

Dessins



HSS 6.4-19.1 EL Y10M

Weidmüller Interface GmbH & Co. KG

Klingenbergstraße 26

D-32758 Detmold

Germany

www.weidmueller.com

Accessoires

Ruban encreur



Ces imprimantes produisent des impressions de grande qualité, grâce à la technique de transfert thermique. Différents matériaux et un système d'impression ergonomique sous Windows optimisent le processus de repérage.

Informations générales de commande

Type	RIBBON HSS HF EL 40/300 ...	Version
Référence	1426210000	Ruban de couleur
GTIN (EAN)	4050118228823	
Qté.	1 pièce(s)	

THM MMP



Ces imprimantes produisent des impressions de grande qualité, grâce à la technique de transfert thermique. Différents matériaux et un système d'impression ergonomique sous Windows optimisent le processus de repérage.

Informations générales de commande

Type	THM MMP ROLLER 30
Référence	1357430000
GTIN (EAN)	4050118160253
Qté.	1 pièce(s)

Type	THM MMP ROLLER 115
Référence	1357420000
GTIN (EAN)	4050118160314
Qté.	1 pièce(s)