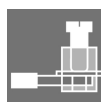


**ACT20P-PRO DCDC II-S****Weidmüller Interface GmbH & Co. KG**

Klingenbergstraße 26

D-32758 Detmold

Germany

[www.weidmueller.com](http://www.weidmueller.com)**Illustration du produit****ACT20P : la solution polyvalente**

- Convertisseurs de signaux précis et hautement fonctionnels
- Les leviers d'extraction facilitent la manipulation

**Informations générales de commande**

Version	Isolateur/convertisseur de signaux, Alimentation électrique 24...230 V AC/DC, Entrée : I/U universel, Sortie : I/U universel
Référence	<a href="#">1481970000</a>
Type	ACT20P-PRO DCDC II-S
GTIN (EAN)	4050118291032
Qté.	1 pièce(s)

## ACT20P-PRO DCDC II-S

Weidmüller Interface GmbH &amp; Co. KG

Klingenbergstraße 26

D-32758 Detmold

Germany

www.weidmueller.com

## Caractéristiques techniques

## Dimensions et poids

Profondeur	113,7 mm	Profondeur (pouces)	4,476 inch
Hauteur	119,2 mm	Hauteur (pouces)	4,693 inch
Largeur	12,5 mm	Largeur (pouces)	0,492 inch
Poids net	130 g		

## Températures

Température de stockage	-40 °C...85 °C	Température de fonctionnement	-20 °C...60 °C
Humidité à la température de fonctionnement	0...95 % (sans condensation)	Humidité	5...95 % (sans condensation)

## Probabilité d'échec

SIL selon IEC 61508	Aucun	MTBF	76 a
---------------------	-------	------	------

## Classifications

ETIM 6.0	EC002653	ETIM 7.0	EC002653
ETIM 8.0	EC002653	ETIM 9.0	EC002653
ECLASS 9.0	27-21-01-20	ECLASS 9.1	27-21-01-20
ECLASS 10.0	27-21-01-20	ECLASS 11.0	27-21-01-20
ECLASS 12.0	27-21-01-20	ECLASS 13.0	27-21-01-20

## Entrée

Capteur	4-wire sensor (with own power supply)	Courant d'entrée	configurable, $\pm 0.1\text{mA} \dots \pm 100\text{mA}$
Nombre d'entrées	1	Résistance d'entrée entrée courant	<5 mA: approx. 100 $\Omega$ ; >5 mA: approx. 5 $\Omega$
Résistance d'entrée entrée tension	env. 1 M $\Omega$	Signal d'entrée	Source de tension, Source de courant
Tension d'entrée	configurable, $\pm 40\text{mV} \dots \pm 300\text{V}$ , plage de mesure min. 40 mV		

## Sortie

Courant d#92offset	20 $\mu\text{A}$	Courant de faible impédance	$\leq 600\ \Omega$
Courant de sortie	configurable, $0 \dots \pm 20\text{mA}$	Fréquence de coupure (-3 dB)	> 10 kHz/ <10 Hz
Résistance de charge sortie tension	$\geq 1\text{k}\Omega$	Tension d'offset	<10 mV
Tension de sortie, remarque		Type	actif (comme source de courant) ou passif (comme consommateur de courant), La commande connectée peut être active / passive
	réglable, $0 \dots \pm 10\text{V}$		

## Affichage

Type	Affichage par matrice de points avec téléscrip-teur, vert	Valeur d'affichage	Valeur de mesure du courant, Données de configuration
------	---	--------------------	---

## ACT20P-PRO DCDC II-S

Weidmüller Interface GmbH &amp; Co. KG

Klingenbergstraße 26

D-32758 Detmold

Germany

www.weidmueller.com

## Caractéristiques techniques

## Caractéristiques générales

Coefficient de température	$\leq 0,01\%$ de la Plage de mesure <sup>°C</sup>	Configuration	DIP-switch, ou via affichage ou boutons-poussoirs
Consommation de puissance	$\leq 2,3$ W	Degré de protection	IP20
Isolation galvanique	Triple isolateur, entre entrée / sortie / alimentation	Précision	$< 0,05\%$ de la plage de mesure
Rail	TS 35	Réponse à un échelon	$\leq 50$ $\mu$ s
Tension d'alimentation	24...230 V DC $\pm 20\%$ , 24...230 V AC $\pm 10\%$ @ 48...62 Hz		

## Coordination de l'isolation

Catégorie de surtension	II	Degré de pollution	2
Isolation galvanique	Triple isolateur, entre entrée / sortie / alimentation	Normes CEM	EN 61326-1
Tension d'isolation	4 kV <sub>eff</sub> , entrée / sortie / alimentation électrique	Tension de tenue au choc	5 kV (1,2/50 $\mu$ s)
Tension nominale (texte)	600 V		

## Données pour applications Ex (ATEX)

Repérage : II 3 G Ex nA IIC T4 Gc

## Caractéristiques de raccordement

Type de raccordement	Raccordement vissé	Couple de serrage, min.	0,4 Nm
Couple de serrage, max.	0,6 Nm	Sections de raccordement, raccordement nominal	2,5 mm <sup>2</sup>
Plage de serrage, min.	0,5 mm <sup>2</sup>	Plage de serrage, max.	2,5 mm <sup>2</sup>
Section de raccordement du conducteur, AWG, min.	AWG 26	Section de raccordement du conducteur, AWG, max.	AWG 12

## Conformité environnementale du produit

REACH SVHC	Lead 7439-92-1
SCIP	2f6dd957-421a-46db-a0c2-cf1609156924

## Note importante

Informations sur le produit	<p>L'amplificateur isolé DC à la configurabilité universelle ACT20P-PRO DCDC II isole et convertit les signaux analogiques. Un signal analogique d'entrée (courant ou tension) est converti linéairement en un signal analogique de sortie (courant ou tension), et est isolé galvaniquement. L'alimentation électrique comporte une isolation galvanique à partir du signal d'entrée et de sortie (isolation à 3 voies).</p> <p>Propriétés</p> <ul style="list-style-type: none"> <li>• alimentation universelle à large plage de tension</li> <li>• configurabilité universelle via commutateurs DIP ou via l'écran LED avec boutons de réglage</li> <li>• Signal de sortie actif ou passif</li> <li>• Disponibilité indiquée par une LED en face avant</li> <li>• Isolation galvanique 3 voies entre l'entrée, la sortie et l'alimentation électrique.</li> </ul>
-----------------------------	--

## ACT20P-PRO DCDC II-S

Weidmüller Interface GmbH &amp; Co. KG

Klingenbergstraße 26

D-32758 Detmold

Germany

www.weidmueller.com

## Caractéristiques techniques

## Agréments

Agréments



Agréments	CULUS;
ROHS	Conforme
UL File Number Search	Site Web UL
N° de certificat (cULus)	E314307
Numéro de certificat (cULusEX)	E345958

## Téléchargements

Agrément/Certificat/Document de conformité	<a href="#">Declaration of Conformity</a> <a href="#">UL - certification Electrical Equipment</a> <a href="#">DNV German Lloyd approval</a> <a href="#">ATEX certification</a> <a href="#">UL - certification Hazardous Locations</a>
Données techniques	<a href="#">CAD data – STEP</a>
Données techniques	<a href="#">Zuken E3.S</a>
Logiciel	<a href="#">DIP switch configuration tool</a>
Documentation utilisateur	<a href="#">instruction sheet</a>
Catalogue	<a href="#">Catalogues in PDF-format</a>
Brochures	

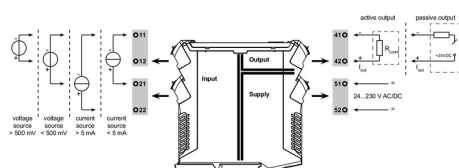
## ACT20P-PRO DCDC II-S

**Weidmüller Interface GmbH & Co. KG**  
Klingenbergstraße 26  
D-32758 Detmold  
Germany

www.weidmueller.com

## Dessins

### Circuit



### DIP switch setting for standard values

Input range	DIP switch			
configuration via display	1	2	3	4
-10...+10 V				
-5...+5V				
0...300 V				
0...100 V				
0...30 V				
0...10 V				
2...10 V				
0...5 V				
1...5 V				
0...150 mV				
0...60 mV				
-20...+20 mA				
0...20 mA				
4...20 mA				
reserved				

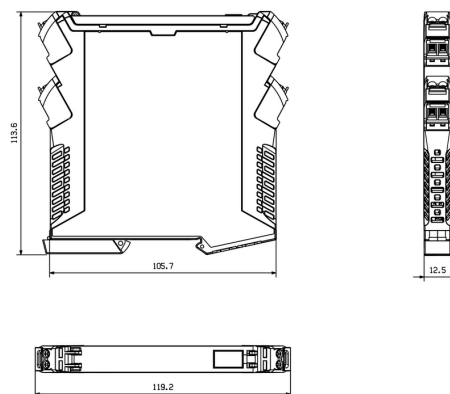
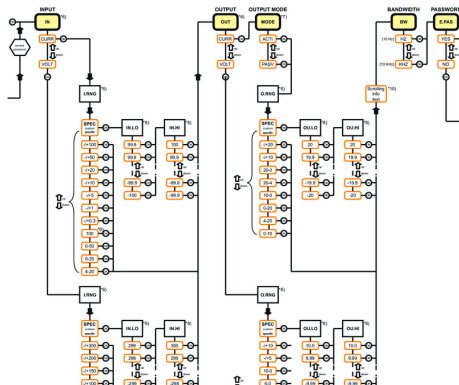
  

Output range	DIP switch			
configuration via display	5	6	7	8
-10...+10 V				
-5...+5V				
10...0 V *				
0...10 V				
2...10 V				
5...0 V *				
0...5 V				
1...5 V				
-20...+20 mA				
-10...+10 mA				
20...0 mA *				
0...20 mA				
20...4 mA *				
4...20 mA				
reserved				

■ = ON \* Inverted output range: Output polarity must be reversed!

### Dessin coté

#### Configuration menu (part) universal input / output values



setting via display and push-buttons

**ACT20P-PRO DCDC II-S****Weidmüller Interface GmbH & Co. KG**

Klingenbergstraße 26

D-32758 Detmold

Germany

[www.weidmueller.com](http://www.weidmueller.com)**Accessoires****Vierge**

ESG est le repère éprouvé au format MultiCard destiné à de nombreux appareils connus. Il en résulte un repérage de haute qualité avec un excellent contraste.

Différents types sont disponibles pour les appareils de fabricants tels que Siemens, ABB, Beckhoff, etc.

Les avantages en un coup d'œil :

- Étiquettes pour utilisation universelle ; encliquetables ou autocollantes selon le type
- Pour les appareils installés en série, tels que par ex. les disjoncteurs automatiques, nous proposons des repérages ESG à encliqueter sur un support de plaquettes.
- Impression individuelle en qualité laser suivant les spécifications

**Pour impression personnalisée :** Veuillez nous envoyer un fichier dans le format de notre logiciel de repérage M-Print PRO ou M-Print PRO Online (sans installation) pour vos spécifications de repérage.

**Informations générales de commande**

Type	ESG 6.6/11 BHZ 5.00/02	Version
Référence	<a href="#">1082490000</a>	ESG, Repérage d'équipements et appareillages x 11 mm, PA
GTIN (EAN)	4032248845330	66, Couleur: blanc
Qté.	200 pièce(s)	

## ACT20P-PRO DCDC II-S

Weidmüller Interface GmbH &amp; Co. KG

Klingenbergstraße 26

D-32758 Detmold

Germany

www.weidmueller.com

## Accessoires

## Vierge



ESG est le repère éprouvé au format MultiCard destiné à de nombreux appareils connus. Il en résulte un repérage de haute qualité avec un excellent contraste.

Différents types sont disponibles pour les appareils de fabricants tels que Siemens, ABB, Beckhoff, etc.

Les avantages en un coup d'œil :

- Étiquettes pour utilisation universelle ; encliquetables ou autocollantes selon le type
- Pour les appareils installés en série, tels que par ex. les disjoncteurs automatiques, nous proposons des repérages ESG à encliqueter sur un support de plaquettes.
- Impression individuelle en qualité laser suivant les spécifications

**Pour impression personnalisée :** Veuillez nous envoyer un fichier dans le format de notre logiciel de repérage M-Print PRO ou M-Print PRO Online (sans installation) pour vos spécifications de repérage.

## Informations générales de commande

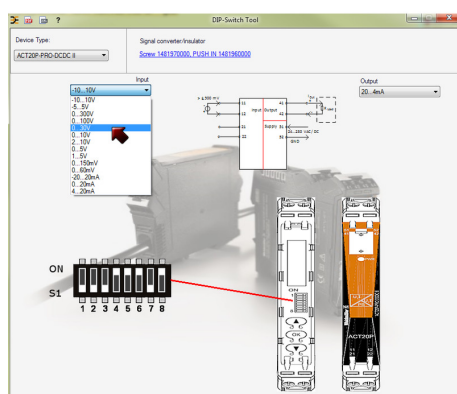
Type	ESG 8/13.5/43.3 SAI AU	Version
Référence	<a href="#">1912130000</a>	ESG, Repérage d'équipements et appareillages x 13.5 mm, PA
GTIN (EAN)	4032248541164	66, Couleur: transparent
Qté.	5 pièce(s)	

## ACT20P-PRO DCDC II-S

**Weidmüller Interface GmbH & Co. KG**  
Klingenbergstraße 26  
D-32758 Detmold  
Germany

[www.weidmueller.com](http://www.weidmueller.com)

## Dessins



example for DIP switch setting (with ACT20 tool)