

CH20M45 S 2PSC/2PSC BL 2013

Weidmüller Interface GmbH & Co. KG

Klingenbergstraße 26

D-32758 Detmold

Germany

www.weidmueller.com

Illustration du produit

**Efficacité, flexibilité et design dans leur meilleure forme - du « sur mesure » immédiatement accessible**

Gamme échelonnée, conception individuelle et haute flexibilité économique, en plus de fonctionnalités innovantes, un critère essentiel dans le choix d'un concept de boîtier. Choisissez une performance maximale au coût le plus réduit possible.

Le boîtier électronique modulaire CH20M45 est le format XL de la gamme complète pour applications électroniques exigeant plus de place p. ex. pour les plus petites commandes et les alimentations en tension.

Le système entier séduit - à côté de la modularité, de la flexibilité, du haut niveau de sécurité ainsi que de la fonctionnalité innovante dans les applications - grâce à des détails importants pour l'application et la pratique :

- **Installation rapide** grâce à des éléments comme la technologie "Wire ready" ou la tête de vis universelle Multi-Tool
- **Exploitation facile** grâce à un repérage clair et permanent, à des possibilités supplémentaires de repérage, à un levier d'extraction intégré ou à un couvercle transparent
- **Protection maximum contre les parasites** grâce à une conception CEM efficace avec des arêtes jointives en plastique de haute qualité
- **Sécurité d'exploitation élevée** grâce au système unique de codage AutoSet et à la protection contre le

contact des doigts au niveau du connecteur mâle et du connecteur femelle

CH20M - le nom compact pour le système le plus compact du marché ne signifie pas seulement "Component Housing IP20 Modular".

CH20M signifie efficacité et innovation du design au niveau de la fabrication et de l'exploitation.

Informations générales de commande

Version	Boîtier modulaire, OMNIMATE Housing - série CH20M bleu clair, Élément latéral, Largeur: 45 mm
Référence	1476910000
Type	CH20M45 S 2PSC/2PSC BL 2013
GTIN (EAN)	4050118283730
Qté.	6 pièce(s)
Informations concernant l'assemblage complet, voir les articles référencés	1104410000

CH20M45 S 2PSC/2PSC BL 2013

Weidmüller Interface GmbH & Co. KG
 Klingenbergstraße 26
 D-32758 Detmold
 Germany

www.weidmueller.com

Caractéristiques techniques

Dimensions et poids

Profondeur	105,3 mm	Profondeur (pouces)	4,146 inch
Hauteur	22,8 mm	Hauteur (pouces)	0,898 inch
Largeur	45 mm	Largeur (pouces)	1,772 inch
Poids net	13,2 g		

Températures

plage de température d'utilisation	Humidité	5 - 93 % d'humidité rel., Tu = 40 °C, pas de condensation
-40 °C...120 °C		

Classifications

ETIM 7.0	EC001031	ETIM 8.0	EC001031
ETIM 9.0	EC001031	ECLASS 11.0	27-18-27-92
ECLASS 12.0	27-18-27-92	ECLASS 13.0	27-19-06-02

Caractéristiques des matériaux

Classe d'inflammabilité selon UL 94	V-0	Groupe de matériaux isolants	I
Indice de Poursuite Comparatif (CTI)	600 ≤ CTI	Matériau isolant	PA 66 GF 30

Caractéristiques générales

Couleur	bleu clair	Degré de protection	IP20 en condition installée
Possibilité d'enrobage	Non	Tableau des couleurs (similaire)	RAL 5012

Propriétés des composants

Découpe en vue de la préparation d'un port fonctionnel intégrée	Non	Nombre d'emplacements pour les prises de raccordement femelles	4
Nombre de niveaux de raccordement	2	Nombre de pôles, max.	16
Nombre d'ouvertures de ventilation	2		

Conformité environnementale du produit

REACH SVHC	/
------------	---

Agréments

ROHS	Conforme
------	----------

Téléchargements

Données techniques	CAD data – STEP
Catalogue	Catalogues in PDF-format
Brochures	FL ANALO.SIGN.CONV. EN MB DEVICE MANUF. EN FL MACHINE SAFETY EN FL 72H SAMPLE SER EN PO OMNIMATE EN

CH20M45 S 2PSC/2PSC BL 2013

Weidmüller Interface GmbH & Co. KG
Klingenbergstraße 26
D-32758 Detmold
Germany

www.weidmueller.com

Dessins

Illustration du produit

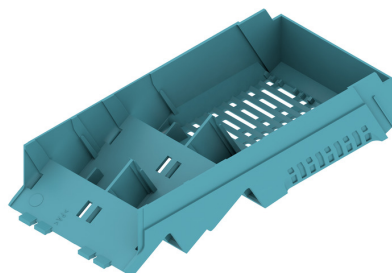


Illustration du produit



Dessin coté



CH20M45 S 2PSC/2PSC BL 2013

Weidmüller Interface GmbH & Co. KG
Klingenbergstraße 26
D-32758 Detmold
Germany

www.weidmueller.com

Accessoires

CH20M AD SHL 5.00/04 - Couvercle d'élément latéral pour CH20M22, CH20M45, CH20M67

**Le cadre optimal pour l'exploitation et l'innovation :**

Une électronique de fonctionnement innovante nécessite des "emballages" intéressants pour une intégration parfaite dans l'environnement système.

Le développement continu et l'extension conséquente du portefeuille de coffrets électroniques Weidmüller garantit une plateforme durable pour des applications électroniques de toutes formes de structures et de tous les domaines. Les informations CAO des circuits imprimés sont disponibles pour tous les boîtiers. Les raccordements à vis et à ressort sont disponibles.

La synergie conséquente du design, des techniques de raccordement et de la fonctionnalité constitue une base optimale pour que la conception de vos systèmes électroniques corresponde au marché et aux applications auxquelles ils sont destinés.

Le fonctionnement, la forme et la finition se marient en une unité logique d'un niveau de sécurité et de commande élevé.

Informations générales de commande

Type	CH20M AD SHL 5.00/04 BK ...	Version
Référence	1221310000	Capot de protection, OMNIMATE Housing - série CH20M noir,
GTIN (EAN)	4050118004830	Protection de l'élément latéral, Largeur: 22.5 mm
Qté.	50 pièce(s)	
Type	CH20M AD SHL 5.00/04 AG ...	Version
Référence	1472830000	Capot de protection, OMNIMATE Housing - série CH20M gris agathe,
GTIN (EAN)	4050118279429	Protection de l'élément latéral, Largeur: 22.5 mm
Qté.	50 pièce(s)	
Type	CH20M AD SHL 5.00/04 GG ...	Version
Référence	1413740000	Capot de protection, OMNIMATE Housing - série CH20M Gris
GTIN (EAN)	4050118241648	graphite, Protection de l'élément latéral, Largeur: 22.5 mm
Qté.	50 pièce(s)	
Type	CH20M AD SHL 5.00/04 LG ...	Version
Référence	1432890000	Capot de protection, OMNIMATE Housing - série CH20M Gris clair,
GTIN (EAN)	4050118237641	Protection de l'élément latéral, Largeur: 22.5 mm
Qté.	50 pièce(s)	