

IE-C6EL8UG1000U40XCS-E**Weidmüller Interface GmbH & Co. KG**

Klingenbergstraße 26

D-32758 Detmold

Germany

www.weidmueller.com

Câbles IE confectionnés pour applications EtherNet/IP avec connecteur débrochable, type M12 X, cat. 6A, selon CEI 61076-2-109 et RJ45 connecteur débrochable pour applications 10 GBit/s

Informations générales de commande

Version	Câble système, RJ45 IP 20, M12 type X IP 67 mâle droit, Cat.6A / Class EA (ISO/IEC 11801 2010), PUR, 100 m
Référence	1457581000
Type	IE-C6EL8UG1000U40XCS-E
GTIN (EAN)	4050118655148
Qté.	1 pièce(s)

IE-C6EL8UG1000U40XCS-E

Weidmüller Interface GmbH & Co. KG

Klingenbergstraße 26

D-32758 Detmold

Germany

www.weidmueller.com

Caractéristiques techniques

Dimensions et poids

Longueur	100 m	Longueur (pouces)	3 937,008 inch
Poids net	2 000 g		

Températures

Température de stockage	-40 °C...80 °C	Température de fonctionnement	-40 °C...80
Température de pose	-20 °C...60 °C		

Classifications

ETIM 6.0	EC002599	ETIM 7.0	EC002599
ETIM 8.0	EC002599	ETIM 9.0	EC002599
ECLASS 9.0	27-06-03-08	ECLASS 9.1	27-06-03-08
ECLASS 10.0	27-06-03-08	ECLASS 11.0	27-06-03-08
ECLASS 12.0	27-06-03-08	ECLASS 13.0	27-06-03-08

Normes

Densité de fumée	Selon CEI 61034	Norme de construction	Style UL 20963
------------------	-----------------	-----------------------	----------------

Normes de câble

Densité de fumée	Selon CEI 61034	Norme de construction	Style UL 20963
------------------	-----------------	-----------------------	----------------

Constitution du câble

Arrangement du fil	Paire torsadée	Blindage	S/FTP
Blindage complet	Tressage de blindage de fils de cuivre	Blindage de paire de fils	Feuille d'aluminium
Brins	7	Circuit	EIA/TIA T568 B
Couleur de la gaine	vert (RAL 6018)	Diamètre de l'isolation	0,98
Diamètre de la gaine, max.	6,7 mm	Diamètre de la gaine, min.	6,1 mm
Diamètre du cuivre	0,48 µm	Désignations normalisées	S/FTP, LIO2YSC11Y 4x2x0.15 PIMF FRNC GN
Isolation	PE	Matériau de conducteur	Conducteur en cuivre étamé semi-rigide
Matériau de la gaine	PUR	Nombre de conducteurs	8
Section	4*2*AWG 26/7 - 4*2*0,128 mm²	Séquence des couleurs des fils - paires de fils	blanc - bleu, blanc - orange, blanc - vert, blanc - marron
Épaisseur de tressage de blindage	0,1 mm		

Mâle droite

Prise de raccordement à droite	M12, X-coded, IP67, male contact, straight, plug, Plastic, shielded
--------------------------------	---

Mâle gauche

Prise de raccordement à gauche	RJ45, IP20, Contact mâle, droit, Prise mâle, Plastique, blindé
--------------------------------	--

IE-C6EL8UG1000U40XCS-E**Weidmüller Interface GmbH & Co. KG**

Klingenbergstraße 26

D-32758 Detmold

Germany

www.weidmueller.com**Caractéristiques techniques****Propriétés mécaniques et des matériaux du câble**

Densité de fumée	Selon CEI 61034	Halogène	Sans halogène, selon CEI 60754-1
Rayon de courbure min, multiple	10 x diamètre du câble	Rayon de courbure, min., unique	5 x diamètre du câble
Résistance à la flamme	selon CEI 60332-1-2	Tenue aux frottements	très bon
Tenue aux huiles	selon CEI 60811-2-1		

Propriétés électriques du câble

Catégorie	Cat.6A / Class EA (ISO/IEC 11801 2010)	Durée du signal	5,2 ns/m
Impédance caractéristique	100 ± 5 Ω pour 100 Mhz	Impédance de transfert	15 mΩ/m pour 1 MHz, 10 mΩ/m pour 10 MHz, 30 mΩ/m pour 30 MHz
Résistance de boucle	290 Ω/km	Tension d'essai : fil-fil-blindage	700 V _{eff} , 50 Hz, 1 min

Conformité environnementale du produit

REACH SVHC	Lead 7439-92-1
SCIP	67cf1078-beca-4687-860b-dc475a6ec24a

Agréments

ROHS	Conforme
------	----------

Téléchargements

Données techniques	CAD data – STEP
Catalogue	Catalogues in PDF-format

IE-C6EL8UG1000U40XCS-E

Weidmüller Interface GmbH & Co. KG

Klingenbergstraße 26

D-32758 Detmold

Germany

www.weidmueller.com

Dessins

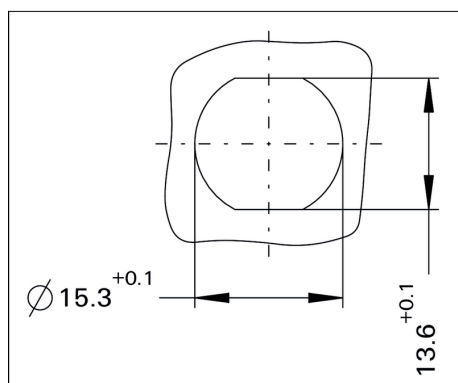
Circuit

RJ45	1	White, Orange	1	M12
	2	Orange	2	
	3	White, Green	3	
	4	Blue	3	
	5	White, Blue	8	
	6	Green	7	
	7	White, Brown	4	
	8	Brown	5	
			6	

Affectation des broches



Dessin détaillé



IE-C6EL8UG1000U40XCS-E

Weidmüller Interface GmbH & Co. KG

Klingenbergstraße 26

D-32758 Detmold

Germany

www.weidmueller.com

Accessoires

Vierge



Le TM-I est un type de repère reconnu et approuvé dans le domaine du transport. Il existe plusieurs longueurs de repères pour des marquages individuels avec de longues suites de caractères. Séparation et mise en place faciles grâce au champ de repérage du projet. Le montage préalable des étuis et l'équipement ultérieur avec des plaquettes assurent une flexibilité élevée

Le contour spécial du TM-I permet un assemblage facile et offre une tenue ferme et sécurisée. Ils sont compatibles avec de nombreux étuis courants du commerce. Grâce au format MultiCard, les étiquettes peuvent être rapidement et facilement imprimées avec PrintJet CONNECT, un traceur ou le stylo STI.

- Séparation et mise en place faciles grâce au champ de repérage du projet.
- Repérage reconnu et approuvé dans l'industrie du transport
- Le montage préalable des étuis et l'équipement ultérieur avec des plaquettes assurent une flexibilité élevée
- Ne pas utiliser pour des marquages au moyen de P-Ink ou du stylo STI en liaison avec les étuis CLI T

Pour impression personnalisée : Veuillez nous envoyer un fichier dans le format de notre logiciel de repérage M-Print PRO ou M-Print PRO Online (sans installation) pour vos spécifications de repérage.

Informations générales de commande

Type	TM-I 18 MC NE WS	Version
Référence	1718431044	TM-I, Repérages d'inserts, 18 x 4 mm, blanc
GTIN (EAN)	4008190349011	
Qté.	320 pièce(s)	

IE-C6EL8UG1000U40XCS-E

Weidmüller Interface GmbH & Co. KG

Klingenbergstraße 26

D-32758 Detmold

Germany

www.weidmueller.com

Accessoires

Vierge



Le TM-I est un type de repère reconnu et approuvé dans le domaine du transport. Il existe plusieurs longueurs de repères pour des marquages individuels avec de longues suites de caractères. Séparation et mise en place faciles grâce au champ de repérage du projet. Le montage préalable des étuis et l'équipement ultérieur avec des plaquettes assurent une flexibilité élevée

Le contour spécial du TM-I permet un assemblage facile et offre une tenue ferme et sécurisée. Ils sont compatibles avec de nombreux étuis courants du commerce. Grâce au format MultiCard, les étiquettes peuvent être rapidement et facilement imprimées avec PrintJet CONNECT, un traceur ou le stylo STI.

- Séparation et mise en place faciles grâce au champ de repérage du projet.
- Repérage reconnu et approuvé dans l'industrie du transport
- Le montage préalable des étuis et l'équipement ultérieur avec des plaquettes assurent une flexibilité élevée
- Ne pas utiliser pour des marquages au moyen de P-Ink ou du stylo STI en liaison avec les étuis CLI T

Pour impression personnalisée : Veuillez nous envoyer un fichier dans le format de notre logiciel de repérage M-Print PRO ou M-Print PRO Online (sans installation) pour vos spécifications de repérage.

Informations générales de commande

Type	TM-I 12 MC NE WS	Version
Référence	1718411044	TM-I, Repérages d'inserts, 12 x 4 mm, blanc
GTIN (EAN)	4008190348977	
Qté.	320 pièce(s)	