

BVF 7.62HP/05/180MF2 SN BK BX

Weidmüller Interface GmbH & Co. KG

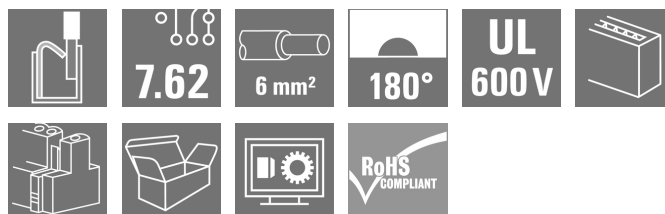
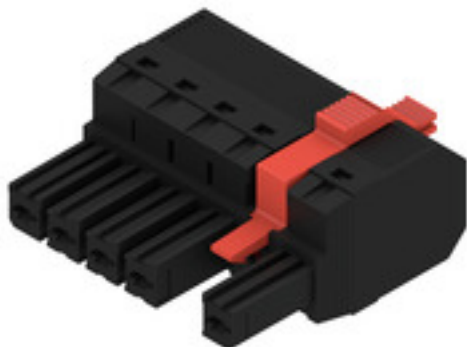
Klingenbergstraße 26

D-32758 Detmold

Germany

www.weidmueller.com

Illustration du produit



Connecteur femelle à 180° avec raccordement PUSH IN pour câblage de terrain 6 mm² au pas de 7,62.

Satisfait les exigences de UL1059 600 V classe C et CEI 61800-5-1. Solutions idéale de protection des doigts pour la sortie puissance.

La bride centrale à verrouillage (également vissable en option) réduit l'espace nécessaire de la largeur d'un pas par rapport aux solutions conventionnelles.

Versions : sans bride, bride externe, bride centrale avec encliquetage, et, en option, vis de montage supplémentaire.

Informations générales de commande

| | |
|--------------------|--|
| Version | Connecteur pour circuit imprimé, Connecteur femelle, 7.62 mm, Nombre de pôles: 5, 180°, PUSH IN sans actionneur, Raccordement à ressort, Plage de serrage, max. : 10 mm ² , Boîte |
| Référence | 1430130000 |
| Type | BVF 7.62HP/05/180MF2 SN BK BX |
| GTIN (EAN) | 4050118235197 |
| Qté. | 30 pièce(s) |
| Indices de produit | IEC: 1000 V / 57 A / 0.5 - 10 mm ² UL: 600 V / 39 A / AWG 24 - AWG 8 |
| Emballage | Boîte |

Date de création 25 juillet 2024 11:03:41 CEST

Niveau du catalogue 13.07.2024 / Toutes modifications techniques réservées

BVF 7.62HP/05/180MF2 SN BK BX**Weidmüller Interface GmbH & Co. KG**

Klingenbergstraße 26

D-32758 Detmold

Germany

www.weidmueller.com**Caractéristiques techniques****Dimensions et poids**

| | | | |
|------------|----------|---------------------|------------|
| Profondeur | 47,7 mm | Profondeur (pouces) | 1,878 inch |
| Hauteur | 22,9 mm | Hauteur (pouces) | 0,902 inch |
| Poids net | 27,542 g | | |

Classifications

| | | | |
|-------------|-------------|-------------|-------------|
| ETIM 6.0 | EC002638 | ETIM 7.0 | EC002638 |
| ETIM 8.0 | EC002638 | ETIM 9.0 | EC002638 |
| ECLASS 9.0 | 27-44-03-09 | ECLASS 9.1 | 27-44-03-09 |
| ECLASS 10.0 | 27-44-03-09 | ECLASS 11.0 | 27-46-02-02 |
| ECLASS 12.0 | 27-46-02-02 | ECLASS 13.0 | 27-46-02-02 |

Conducteurs indiqués pour raccordement

| | |
|--------------------------------------|---------------------|
| Plage de serrage, min. | 0,5 mm ² |
| Plage de serrage, max. | 10 mm ² |
| Rigide, min. H05(07) V-U | 0,5 mm ² |
| Rigide, max. H05(07) V-U | 10 mm ² |
| multibrin, max. H07V-R | 10 mm ² |
| souple, min. H05(07) V-K | 0,5 mm ² |
| souple, max. H05(07) V-K | 10 mm ² |
| avec embout isolé DIN 46 228/4, min. | 0,5 mm ² |
| avec embout isolé DIN 46 228/4, max. | 6 mm ² |
| avec embout, DIN 46228 pt 1, min. | 0,5 mm ² |
| avec embout selon DIN 46 228/1, max. | 10 mm ² |

BVF 7.62HP/05/180MF2 SN BK BX**Weidmüller Interface GmbH & Co. KG**

Klingenbergstraße 26

D-32758 Detmold

Germany

www.weidmueller.com

Caractéristiques techniques

| | | | |
|--|---|----------------------|-----------------------------|
| Raccordement | Section pour le raccordement du conducteur | Type | câblage fin |
| | | nominal | 0,5 mm ² |
| Embout | | Longueur de dénudage | nominal 14 mm |
| | | Embout recommandé | H0.5/12 OR |
| Section pour le raccordement du conducteur | | Type | câblage fin |
| | | nominal | 0,75 mm ² |
| Embout | | Longueur de dénudage | nominal 14 mm |
| | | Embout recommandé | H0.75/18 W |
| Section pour le raccordement du conducteur | | Type | câblage fin |
| | | nominal | 1 mm ² |
| Embout | | Longueur de dénudage | nominal 15 mm |
| | | Embout recommandé | H1.0/18 GE |
| Section pour le raccordement du conducteur | | Type | câblage fin |
| | | nominal | 1,5 mm ² |
| Embout | | Longueur de dénudage | nominal 12 mm |
| | | Embout recommandé | H1.5/12 |
| | | Longueur de dénudage | nominal 15 mm |
| | | Embout recommandé | H1.5/18D SW |
| Section pour le raccordement du conducteur | | Type | câblage fin |
| | | nominal | 2,5 mm ² |
| Embout | | Longueur de dénudage | nominal 12 mm |
| | | Embout recommandé | H2.5/12 |
| | | Longueur de dénudage | nominal 14 mm |
| | | Embout recommandé | H2.5/19D BL |
| Section pour le raccordement du conducteur | | Type | câblage fin |
| | | nominal | 4 mm ² |
| Embout | | Longueur de dénudage | nominal 12 mm |
| | | Embout recommandé | H4.0/12 |
| | | Longueur de dénudage | nominal 14 mm |
| | | Embout recommandé | H4.0/20D GR |
| Section pour le raccordement du conducteur | | Type | câblage fin |
| | | nominal | 6 mm ² |
| Embout | | Longueur de dénudage | nominal 12 mm |
| | | Embout recommandé | H6.0/12 |
| | | Longueur de dénudage | nominal 14 mm |
| | | Embout recommandé | H6.0/20 SW |
| Section pour le raccordement du conducteur | | Type | câblage fin |
| | | nominal | 10 mm ² |
| Embout | | Longueur de dénudage | nominal 12 mm |
| | | Embout recommandé | H10.0/12 |
| Texte de référence | Le diamètre extérieur du collier plastique ne doit pas être plus grand que le pas (P). Choisissez la longueur des embouts en fonction du produit et de la tension nominale. | | |

BVF 7.62HP/05/180MF2 SN BK BX**Weidmüller Interface GmbH & Co. KG**

Klingenbergstraße 26

D-32758 Detmold

Germany

www.weidmueller.com

Caractéristiques techniques**Paramètres système**

| | | | |
|--|---|--|---------------------------|
| Famille de produits | OMNIMATE Power - série BV/SV 7.62HP | Type de raccordement | Raccordement installation |
| Technique de raccordement de conducteurs | PUSH IN sans actionneur, Raccordement à ressort | Pas en mm (P) | 7,62 mm |
| Pas en pouces (P) | 0,3 " | Orientation de la sortie du conducteur | 180° |
| Nombre de pôles | 5 | L1 en mm | 38,1 mm |
| L1 en pouce | 1,5 " | Nombre de séries | 1 |
| Nombre de pôles | 1 | Section nominale | 6 mm ² |
| Protection au toucher selon DIN VDE 57 106 | protection doigt | Protection au toucher selon DIN VDE 0470 | IP 20 |
| Degré de protection | IP20 | Résistance de passage | 4,50 mΩ |
| Codable | Oui | Longueur de dénudage | 12 mm |
| Lame de tournevis | 0,6 x 3,5 | Cycles d'enfichage | 25 |
| Force d'enfichage/pôle, max. | 17 N | Force d'extraction/pôle, max. | 15 N |

Données des matériaux

| | | | |
|--------------------------------------|----------------------|-------------------------------------|--------|
| Matériau isolant | PA GF | Couleur | noir |
| Tableau des couleurs (similaire) | RAL 9011 | Groupe de matériaux isolants | II |
| Indice de Poursuite Comparatif (CTI) | ≥ 500 | Classe d'inflammabilité selon UL 94 | V-0 |
| Matériau des contacts | Alliage de cuivre | Surface du contact | étamé |
| Structure en couches du contact mâle | 6...8 µm Sn brillant | Température de stockage, min. | -40 °C |
| Température de stockage, max. | 70 °C | Température de fonctionnement, min. | -50 °C |
| Température de fonctionnement, max. | 125 °C | Plage de température montage, min. | -25 °C |
| Plage de température montage, max. | 125 °C | | |

Données nominales selon CEI

| | | | |
|---|------------------------|---|------------------|
| testé selon la norme | IEC 60664-1, IEC 61984 | Courant nominal, nombre de pôles min. (Tu = 20 °C) | 57 A |
| Courant nominal, nombre de pôles max. (Tu = 20 °C) | 51 A | Courant nominal, nombre de pôles min. (Tu = 40 °C) | 57 A |
| Courant nominal, nombre de pôles max. (Tu = 40 °C) | 45 A | Tension de choc nominale pour classe de surtension/Degré de pollution II/2 | 1 000 V |
| Tension de choc nominale pour classe de surtension/Degré de pollution III/2 | 1 000 V | Tension de choc nominale pour classe de surtension/Degré de pollution III/3 | 800 V |
| Tension de choc nominale pour classe de surtension/Degré de pollution II/2 | 6 kV | Tension de choc nominale pour classe de surtension/Degré de pollution III/2 | 8 kV |
| Tension de choc nominale pour classe de surtension/Degré de pollution III/3 | 8 kV | Tenue aux courants de faible durée | 3 x 1s mit 420 A |
| Espace libre, min. | 10,4 mm | Ligne de fuite, min. | 12,7 mm |

BVF 7.62HP/05/180MF2 SN BK BX**Weidmüller Interface GmbH & Co. KG**

Klingenbergstraße 26

D-32758 Detmold

Germany

www.weidmueller.com

Caractéristiques techniques**Données nominales selon CSA**

Institut (CSA)



Certificat N° (CSA)

200039-1121690

| | |
|---|--|
| Tension nominale (groupe d'utilisation B / CSA) | 600 V |
| Tension nominale (groupe d'utilisation D / CSA) | 600 V |
| Courant nominal (groupe d'utilisation C / CSA) | 33 A |
| Section de raccordement de câble AWG, min. | AWG 24 |
| Référence aux valeurs approuvées | Les spécifications indiquent les valeurs maximales. Détails - voir le certificat d'agrément. |

| | |
|---|-------|
| Tension nominale (groupe d'utilisation C / CSA) | 600 V |
| Courant nominal (groupe d'utilisation B / CSA) | 33 A |
| Courant nominal (groupe d'utilisation D / CSA) | 5 A |
| Section de raccordement de câble AWG, max. | AWG 8 |

Données nominales selon UL 1059

Institut (cURus)



Certificat N° (cURus)

E60693

| | |
|---|--|
| Tension nominale (groupe d'utilisation B / UL 1059) | 600 V |
| Tension nominale (groupe d'utilisation D / UL 1059) | 600 V |
| Courant nominal (groupe d'utilisation C / UL 1059) | 39 A |
| Section de raccordement de câble AWG, min. | AWG 24 |
| Référence aux valeurs approuvées | Les spécifications indiquent les valeurs maximales. Détails - voir le certificat d'agrément. |

| | |
|---|-------|
| Tension nominale (groupe d'utilisation C / UL 1059) | 600 V |
| Courant nominal (groupe d'utilisation B / UL 1059) | 39 A |
| Courant nominal (groupe d'utilisation D / UL 1059) | 5 A |
| Section de raccordement de câble AWG, max. | AWG 8 |

Emballage

| | | | |
|-------------|--------|--------------|--------|
| Emballage | Boîte | Longueur VPE | 353 mm |
| Largeur VPE | 136 mm | Hauteur VPE | 61 mm |

Contrôles de type

| | | |
|--|------------|--|
| Test : durabilité des marquages | Norme | DIN EN 61984 section 7.3.2 / 09.02 en tenant compte de DIN EN 60068-2-70 / 07.96 |
| | Test | marque d'origine, identification du type, pas |
| | Évaluation | disponible |
| | Test | longévité |
| Test : mauvais engagement (non-interchangeabilité) | Évaluation | réussite |
| | Norme | DIN EN 61984 section 6.3 et 6.9.1 / 09.02, DIN EN 60512-13-5 / 11.08 |
| | Test | tourné à 180° avec éléments de codage |
| | Évaluation | réussite |
| | Test | Tourné à 180 sans éléments de codage |
| | Évaluation | réussite |

BVF 7.62HP/05/180MF2 SN BK BX**Weidmüller Interface GmbH & Co. KG**

Klingenbergstraße 26

D-32758 Detmold

Germany

www.weidmueller.com

Caractéristiques techniques

| | | |
|--|--------------------|---|
| Test : section à fixer | Norme | DIN EN 60999-1 section 7 et 9.1 / 12.00, DIN EN 60947-1 section 8.2.4.5.1 / 04.08 |
| | Type de conducteur | Type de conducteur et rigide 0,5 mm ² section du conducteur |
| | | Type de conducteur et semi-rigide 0,5 mm ² section du conducteur |
| | | Type de conducteur et rigide 6 mm ² section du conducteur |
| | | Type de conducteur et semi-rigide 6 mm ² section du conducteur |
| | | Type de conducteur et AWG 24/1 section du conducteur |
| | | Type de conducteur et AWG 24/19 section du conducteur |
| | | Type de conducteur et AWG 14/1 section du conducteur |
| | | Type de conducteur et AWG 14/19 section du conducteur |
| | Évaluation | réussite |
| Test des dommages causés aux et au desserrage accidentel des conducteurs | Norme | DIN EN 60999-1 section 9.4 / 12.00 |
| | Exigence | 0,3 kg |
| | Type de conducteur | Type de conducteur et H05V-U0.5 section du conducteur |
| | | Type de conducteur et H05V-K0.5 section du conducteur |
| | | Type de conducteur et AWG 20/1 section du conducteur |
| | | Type de conducteur et AWG 20/19 section du conducteur |
| | Évaluation | réussite |
| | Exigence | 1,4 kg |
| | Type de conducteur | Type de conducteur et H07V-U6 section du conducteur |
| | | Type de conducteur et H07V-K6 section du conducteur |
| | | Type de conducteur et AWG 10/1 section du conducteur |
| | | Type de conducteur et AWG 10/19 section du conducteur |
| | Évaluation | réussite |
| Test de décrochage | Norme | DIN EN 60999-1 section 9.5 / 12.00 |
| | Exigence | ≥20 N |
| | Type de conducteur | Type de conducteur et H05V-U0.5 section du conducteur |
| | | Type de conducteur et H05V-K0.5 section du conducteur |
| | | Type de conducteur et AWG 20/1 section du conducteur |
| | | Type de conducteur et AWG 20/19 section du conducteur |
| | Évaluation | réussite |
| | Exigence | ≥80 N |
| | Type de conducteur | Type de conducteur et H07V-U6 section du conducteur |
| | | Type de conducteur et H07V-K6 section du conducteur |
| | | Type de conducteur et AWG 10/1 section du conducteur |
| | | Type de conducteur et AWG 10/19 section du conducteur |
| | Évaluation | réussite |

BVF 7.62HP/05/180MF2 SN BK BX

Weidmüller Interface GmbH & Co. KG
 Klingenbergstraße 26
 D-32758 Detmold
 Germany

www.weidmueller.com

Caractéristiques techniques

Conformité environnementale du produit

| | |
|---------------------------|-------------------------|
| REACH SVHC | / |
| Statut de conformité RoHS | Conforme sans exemption |

Note importante

| | |
|----------------|---|
| Conformité IPC | Conformité : les produits sont conçus, fabriqués et livrés selon des normes internationales reconnues ; et ils sont conformes aux caractéristiques garanties dans la fiche de données / respectent les propriétés décoratives selon IPC-A-610 « Classe 2 ». Des requêtes supplémentaires sur le produit peuvent être évaluées sur demande. |
| Remarques | <ul style="list-style-type: none"> • Autres variantes sur demande • Embouts isolés selon DIN 46228/4 • Embouts nus selon DIN 46228/1 • Sur le schéma, P = pas • Les données nominales se réfèrent au composant lui-même. Les lignes d'air et de fuite par rapport aux autres composants doivent être déterminées en tenant compte des normes applicables. • Conformément à la norme IEC 61984, les connecteurs OMNIMATE sont des connecteurs sans capacité de rupture (COC). Pendant l'utilisation désignée, les connecteurs ne peuvent pas être enclenchés ou dégagés lorsqu'ils sont sous tension ou sous chargement • Stockage à long terme du produit à une température moyenne de 50 °C et une humidité maximale de 70 %, 36 mois |

Agréments

Agréments



| | |
|-----------------------|-------------|
| ROHS | Conforme |
| UL File Number Search | Site Web UL |
| Certificat N° (cURus) | E60693 |

Téléchargements

| | |
|--|--|
| Agrément/Certificat/Document de conformité | Declaration of the Manufacturer |
| Données techniques | CAD data – STEP |
| Notification de modification produit | 20220201 Visual change OMNIMATE® Power PCB terminal blocks and connectors 20220201 Visuelle Änderung OMNIMATE® Power Leiterplattenklemmen und -steckverbinder 20220208 Visual change Temporarily different color for connectors and accessories 20220208 Visuelle Änderung Vorübergehend anderer Farbton für Steckverbinder und Zubehör |
| Documentation utilisateur | Operating Instruction BVF QR-Code product handling video |
| Catalogue | Catalogues in PDF-format |
| Brochures | FL DRIVES EN MB DEVICE MANUF. EN FL DRIVES DE FL HEATING ELECTR EN FL APPL. INVERTER EN FL_BASE_STATION_EN FL ELEVATOR EN FL POWER SUPPLY EN FL 72H SAMPLE SER EN PO OMNIMATE EN PO OMNIMATE EN |

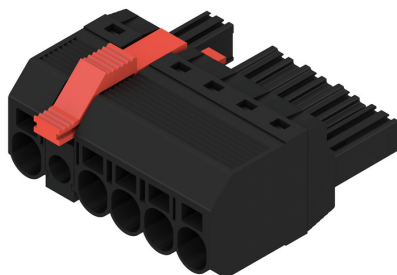
BVF 7.62HP/05/180MF2 SN BK BX

Weidmüller Interface GmbH & Co. KG
Klingenbergstraße 26
D-32758 Detmold
Germany

www.weidmueller.com

Dessins

Illustration du produit



Dimensional drawing

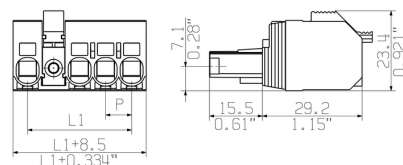


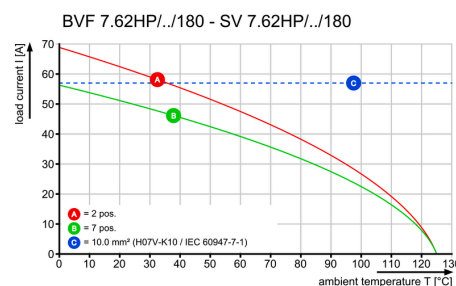
Figure similaire

Connection diagram

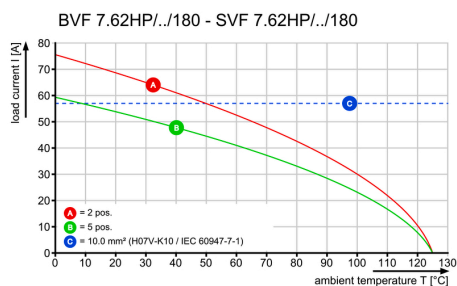
| | | | | | | | | |
|-------------|----------------------------|---|---|---|---|---|---|---|
| 6 | M(S)F6 | o | o | o | o | o | X | o |
| 6 | M(S)F5 | o | o | o | o | X | o | o |
| 6 | M(S)F4 | o | o | o | X | o | o | o |
| 6 | M(S)F3 | o | o | X | o | o | o | o |
| 6 | M(S)F2 | o | X | o | o | o | o | o |
| 5 | M(S)F5 | o | o | o | o | X | o | |
| 5 | M(S)F4 | o | o | o | X | o | o | |
| 5 | M(S)F3 | o | o | X | o | o | o | |
| 5 | M(S)F2 | o | X | o | o | o | o | |
| 4 | M(S)F4 | o | o | o | X | o | | |
| 4 | M(S)F3 | o | o | X | o | o | | |
| 4 | M(S)F2 | o | X | o | o | o | | |
| 3 | M(S)F3 | o | o | X | o | | | |
| 3 | M(S)F2 | o | X | o | o | | | |
| 2 | M(S)F2 | o | X | o | | | | |
| NO OF POLES | X = MIDDLE FLANGE POSITION | 1 | 2 | 3 | 4 | 5 | 6 | 7 |



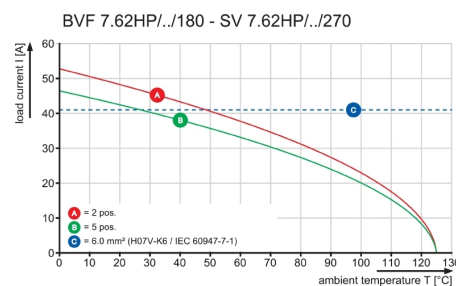
Graph



Graph



Graph



BVF 7.62HP/05/180MF2 SN BK BX

Weidmüller Interface GmbH & Co. KG

Klingenbergstraße 26

D-32758 Detmold

Germany

www.weidmueller.com

Accessoires

Crimping tools



Outils à sertir pour embouts nus et isolés

- Le verrouillage forcé garantit la qualité du sertissage
- Possibilité de déverrouillage en cas de fausse manoeuvre

Informations générales de commande

| | | |
|------------|----------------------------|--|
| Type | PZ 6/5 | Version |
| Référence | 9011460000 | Presse, Outil de sertissage pour embouts, 0.25mm², 6mm², |
| GTIN (EAN) | 4008190165352 | Sertissage avec indentation trapézoïdale |
| Qté. | 1 pièce(s) | |

Éléments de codage

**La technique de raccordement débrochable pour électronique de puissance est optimisée pour la technique moderne d'entraînement, par exemple les démarreurs- moteurs, les convertisseurs de fréquence et les servorégulateurs.**

ONMIMATE Power établit les standards par une sécurité accrue et des solutions innovantes telles que des pièces de blindage débrochables, des contacts de signaux intégrés ou encore une utilisation à une seule main.

Les 3 séries de produits vous offrent d'autres avantages :

- Échelonnement indiqué pour l'application : de la connexion compacte 4 mm² pour 29 A (IEC) ou 20 A (UL) jusqu'à la connexion robuste 16mm² pour 76 A (IEC) ou 54 A (UL)
- Utilisation illimitée jusqu'à 1000V (IEC) ou 600 V (UL)
- Possibilités de fixation variées, optimisées pour l'application

Notre service:

Formez vos connecteurs individuels simplement par

Informations générales de commande

| | | | | |
|------------|----------------------------|--|--------------------|-----------|
| Type | BV/SV 7.62HP KO | Version | Indices de produit | Emballage |
| Référence | 1937590000 | Connecteur pour circuit imprimé, Accessoires, Élément de codage, | | Boîte |
| GTIN (EAN) | 4032248608881 | noir, Nombre de pôles: 1 | | |
| Qté. | 50 pièce(s) | | | |

BVF 7.62HP/05/180MF2 SN BK BX**Weidmüller Interface GmbH & Co. KG**

Klingenbergstraße 26

D-32758 Detmold

Germany

www.weidmueller.com**Accessoires****Tôle de blindage**

La technique de raccordement débrochable pour électronique de puissance est optimisée pour la technique moderne d'entraînement, par exemple les démarreurs- moteurs, les convertisseurs de fréquence et les servorégulateurs.

ONMIMATE Power établit les standards par une sécurité accrue et des solutions innovantes telles que des pièces de blindage débrochantes, des contacts de signaux intégrés ou encore une utilisation à une seule main.

Les 3 séries de produits vous offrent d'autres avantages :

- Échelonnement indiqué pour l'application : de la connexion compacte 4 mm² pour 29 A (IEC) ou 20 A (UL) jusqu'à la connexion robuste 16mm² pour 76 A (IEC) ou 54 A (UL)
- Utilisation illimitée jusqu'à 1000V (IEC) ou 600 V (UL)
- Possibilités de fixation variées, optimisées pour l'application

Notre service:

Formez vos connecteurs individuels simplement par

Informations générales de commande

| Type | BVF 7.62HP SH210 4-6 KIT | Version | Indices de produit | Emballage |
|------------|----------------------------|--|--------------------|-----------|
| Référence | 1118490000 | Connecteur pour circuit imprimé, Accessoires, pour raccordement de | | Boîte |
| GTIN (EAN) | 4032248899302 | blindage, noir, Nombre de pôles: 0 | | |
| Qté. | 25 pièce(s) | | | |
| Type | BVF 7.62HP SH150 4-6 KIT | Version | Indices de produit | Emballage |
| Référence | 1118480000 | Connecteur pour circuit imprimé, Accessoires, pour raccordement de | | Boîte |
| GTIN (EAN) | 4032248899449 | blindage, noir, Nombre de pôles: 0 | | |
| Qté. | 25 pièce(s) | | | |
| Type | BVF 7.62HP SH180 4-6 KIT | Version | Indices de produit | Emballage |
| Référence | 1118470000 | Connecteur pour circuit imprimé, Accessoires, pour raccordement de | | Boîte |
| GTIN (EAN) | 4032248899456 | blindage, noir, Nombre de pôles: 0 | | |
| Qté. | 25 pièce(s) | | | |

BVF 7.62HP/05/180MF2 SN BK BX

Weidmüller Interface GmbH & Co. KG

Klingenbergstraße 26

D-32758 Detmold

Germany

www.weidmueller.com

Accessoires

Tournevis droit



Tournevis pour vis tête fendue avec lame ronde, SD DIN 5265, ISO 2380/2, empreinte selon DIN 5264, ISO 2380/1, pointe chrome top, poignée SoftFinish

Informations générales de commande

| | | |
|------------|----------------------------|----------------------|
| Type | SDS 0.8X4.5X125 | Version |
| Référence | 9009020000 | Tournevis, Tournevis |
| GTIN (EAN) | 4032248266883 | |
| Qté. | 1 pièce(s) | |

BVF 7.62HP/05/180MF2 SN BK BX

Weidmüller Interface GmbH & Co. KG

Klingenbergstraße 26

D-32758 Detmold

Germany

www.weidmueller.com

Dessins

Avantages produit



Installation without tools
Outlet direction: 90° und 180°