

HSS-HF 12.7-25.4EL Y10M**Weidmüller Interface GmbH & Co. KG**

Klingenbergstraße 26

D-32758 Detmold

Germany

www.weidmueller.com

La gaine thermorétractable est imprimable sur 2 faces et peut être utilisée pour marquer et isoler des câbles et des fils. Le matériau thermorétractable flexible permet un ajustement ferme et précis autour du conducteur, d'où un gain de place.

Informations générales de commande

Version	Repères de fils et de câbles, 12.7 - 25.4 mm, jaune
Référence	1423290000
Type	HSS-HF 12.7-25.4EL Y10M
GTIN (EAN)	4050118227710
Qté.	1 pièce(s)
imprimante compatible	2599430000 2599440000

HSS-HF 12.7-25.4EL Y10M

Weidmüller Interface GmbH & Co. KG

Klingenbergstraße 26

D-32758 Detmold

Germany

www.weidmueller.com

Caractéristiques techniques

Dimensions et poids

Profondeur	1,5 mm	Profondeur (pouces)	0,059 inch
Largeur	40,5 mm	Largeur (pouces)	1,594 inch
Longueur	10 000 mm	Longueur (pouces)	393,7 inch
Poids net	570 g		

Températures

plage de température d'utilisation	-55...105 °C
------------------------------------	--------------

Classifications

ETIM 6.0	EC001530	ETIM 7.0	EC001530
ETIM 8.0	EC001530	ETIM 9.0	EC001530
ECLASS 9.0	27-40-04-01	ECLASS 9.1	27-40-04-01
ECLASS 10.0	27-40-04-01	ECLASS 11.0	27-28-11-02
ECLASS 12.0	27-28-11-02	ECLASS 13.0	27-28-11-02

Caractéristiques générales

Caractères imprimés	sans	Couleur	jaune
Halogène	Non	Largeur	40,5 mm
Longueur	10 000 mm	Matériau	Polyoléfine
Nombre par rouleau	1	Plage de température d'utilisation, max.	105 °C
Plage de température d'utilisation, min.	-55 °C	Type d'impression	vierge
plage de température d'utilisation	-55...105 °C		

Repères de fils et de câbles

Diamètre extérieur du conducteur	12.7 - 25.4 mm	Diamètre extérieur du conducteur, max.	25,4 mm
Diamètre extérieur du conducteur, min.	12,7 mm	Halogène	Non
Hauteur de la zone de texte	40,3 mm	Largeur de la zone de texte	0 mm
Section de raccordement de conducteur	35 - 120 mm ²	Section de raccordement du conducteur, max.	120 mm ²
Section de raccordement du conducteur, min.	35 mm ²	Taux de rétractabilité	2:1
Température recommandée de retrait	90 °C		

Agréments

ROHS	Conforme
------	----------

Téléchargements

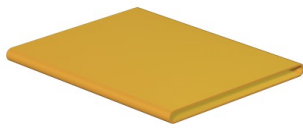
Agrément/Certificat/Document de conformité	NFX 70-100-1 2006 + NF X 70-100-2 2006 BS EN ISO 4589-2 1999 EN 45545-2:2020
Catalogue	Catalogues in PDF-format

Fiche de données

HSS-HF 12.7-25.4EL Y10M

Weidmüller Interface GmbH & Co. KG
Klingenbergstraße 26
D-32758 Detmold
Germany
www.weidmueller.com

Dessins



HSS-HF 12.7-25.4EL Y10M

Weidmüller Interface GmbH & Co. KG

Klingenbergstraße 26

D-32758 Detmold

Germany

www.weidmueller.com

Accessoires

THM MMP



Ces imprimantes produisent des impressions de grande qualité, grâce à la technique de transfert thermique. Différents matériaux et un système d'impression ergonomique sous Windows optimisent le processus de repérage.

Informations générales de commande

Type THM MMP ROLLER 30

Référence [1357430000](#)

GTIN (EAN) 4050118160253

Qté. 1 pièce(s)

Type THM MMP ROLLER 115

Référence [1357420000](#)

GTIN (EAN) 4050118160314

Qté. 1 pièce(s)

Ruban encreur



Ces imprimantes produisent des impressions de grande qualité, grâce à la technique de transfert thermique. Différents matériaux et un système d'impression ergonomique sous Windows optimisent le processus de repérage.

Informations générales de commande

Type RIBBON HSS HF EL 40/300 ...

Version

Référence [1426210000](#)

Ruban de couleur

GTIN (EAN) 4050118228823

Qté. 1 pièce(s)

HSS-HF 12.7-25.4EL Y10M**Weidmüller Interface GmbH & Co. KG**

Klingenbergstraße 26

D-32758 Detmold

Germany

www.weidmueller.com**Accessoires****THM MULTIMARK PLUS**

Ces imprimantes produisent des impressions de grande qualité, grâce à la technique de transfert thermique. Différents matériaux et un système d'impression ergonomique sous Windows optimisent le processus de repérage.

Informations générales de commande

Type	MM PLUS ROLLER 110
Référence	2672590000
GTIN (EAN)	4050118708097
Qté.	1 pièce(s)