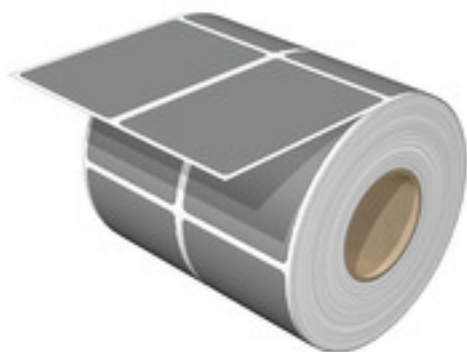


THM FS 76.2/50.8 SI**Weidmüller Interface GmbH & Co. KG**

Klingenbergstraße 26

D-32758 Detmold

Germany

www.weidmueller.com

Les étiquettes THM offrent une qualité d'impression éclatante grâce à la technologie de transfert thermique. Différents matériaux et un système d'impression ergonomique sous Windows optimisent chaque processus de repérage.

- Étiquettes de haute qualité en polyester de différentes couleurs ou étiquettes en papier de faible coût sont disponibles
- Positionnement automatique des étiquettes dans l'imprimante pour un centrage parfait de chaque étiquette.

Informations générales de commande

Version	THM, Repérage d'équipements et appareillages, 50.8 x 76.2 mm, argent
Référence	1415650000
Type	THM FS 76.2/50.8 SI
GTIN (EAN)	4050118219548
Qté.	1 pièce(s)
imprimante compatible	2599430000 2599440000

THM FS 76.2/50.8 SI

Weidmüller Interface GmbH & Co. KG

Klingenbergstraße 26

D-32758 Detmold

Germany

www.weidmueller.com

Caractéristiques techniques

Dimensions et poids

Profondeur	0,08 mm	Profondeur (pouces)	0,003 inch
Hauteur	50,8 mm	Hauteur (pouces)	2 inch
Largeur	76,2 mm	Largeur (pouces)	3 inch
Poids net	445 g		

Températures

plage de température d'utilisation	-40...150 °C
------------------------------------	--------------

Classifications

ETIM 6.0	EC001288	ETIM 7.0	EC001288
ETIM 8.0	EC001288	ETIM 9.0	EC001288
ECLASS 9.0	27-40-06-29	ECLASS 9.1	27-40-06-29
ECLASS 10.0	27-40-06-29	ECLASS 11.0	27-28-11-04
ECLASS 12.0	27-28-11-04	ECLASS 13.0	27-28-11-04

Caractéristiques générales

Adhésif	Colle acrylate
Agrément selon UL 969	Oui
Classe d'inflammabilité selon UL 94	V-0
Couleur	argent
Halogène	Oui
Largeur	76,2 mm
Matériau	Polyester
Nombre de repérages par combinaison	1 Rouleau d'étiquettes = Repérage d'équipements et appareillages
Nombre de repérages par unité d'emballage	Type de conditionnement Rouleau d'étiquettes
Nombre par rouleau	500
Plage de température d'utilisation, max.	150 °C
Plage de température d'utilisation, min.	-40 °C
Procédé d'impression	Transfert thermique
Version	autoadhésif
plage de température d'utilisation	-40...150 °C

Repérage d'équipements et appareillages

Halogène	Oui
----------	-----

Conformité environnementale du produit

REACH SVHC	/
------------	---

Agréments

ROHS	Conforme
------	----------

Téléchargements

Données techniques	CAD data – STEP
Catalogue	Catalogues in PDF-format

THM FS 76.2/50.8 SI

Weidmüller Interface GmbH & Co. KG

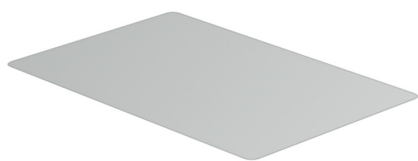
Klingenbergstraße 26

D-32758 Detmold

Germany

www.weidmueller.com

Dessins



THM FS 76.2/50.8 SI

Weidmüller Interface GmbH & Co. KG

Klingenbergstraße 26

D-32758 Detmold

Germany

www.weidmueller.com

Accessoires

Ruban encreur



Ces imprimantes produisent des impressions de grande qualité, grâce à la technique de transfert thermique. Différents matériaux et un système d'impression ergonomique sous Windows optimisent le processus de repérage.

Informations générales de commande

Type	RIBBON MM 110/360 SW	Version
Référence	2005070000	Ruban de couleur
GTIN (EAN)	4050118390049	
Qté.	1 pièce(s)	