

## WDK 10 DU-N

Weidmüller Interface GmbH &amp; Co. KG

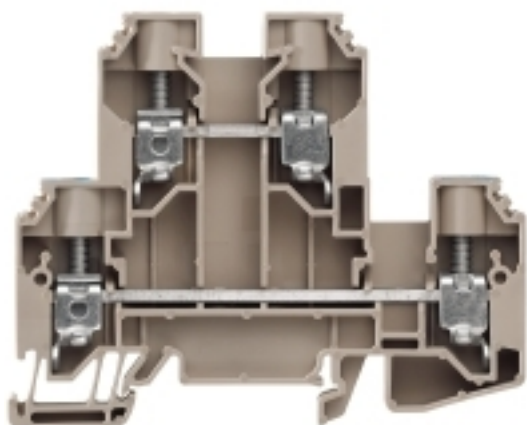
Klingenbergstraße 26

D-32758 Detmold

Germany

www.weidmueller.com

## Illustration du produit



L'alimentation en énergie, signaux et données est une exigence classique en ingénierie électrique et en réalisation d'armoires. Le matériau isolant, la technique de raccordement et la conception des blocs de jonction sont les caractéristiques distinctives. Un bloc de jonction traversant est adapté pour relier et/ou raccorder un ou plusieurs conducteurs. Ils peuvent avoir un ou plusieurs niveaux de raccordement qui ont le même potentiel ou qui sont isolés les uns par rapport aux autres.

## Informations générales de commande

|            |   |
|------------|---|
| Version    | Bloc de jonction modulaire multi-étages, Raccordement vissé, 10 mm², 800 V, 57 A, Nombre d'étages: 2, Beige foncé, bleu |
| Référence  | <a href="#">1415520000</a>  |
| Type       | WDK 10 DU-N   |
| GTIN (EAN) | 4050118216523   |
| Qté.       | 50 pièce(s)   |

## WDK 10 DU-N

Weidmüller Interface GmbH &amp; Co. KG

Klingenbergstraße 26

D-32758 Detmold

Germany

www.weidmueller.com

## Caractéristiques techniques

## Dimensions et poids

|                                |            |                     |            |
|--------------------------------|------------|---------------------|------------|
| Profondeur                     | 69 mm      | Profondeur (pouces) | 2,717 inch |
| Profondeur, y compris rail DIN | 69,5 mm    | Hauteur             | 85 mm      |
| Hauteur (pouces)               | 3,346 inch | Largeur             | 9,9 mm     |
| Largeur (pouces)               | 0,39 inch  | Poids net           | 36,951 g   |

## Températures

|  |                |  |        |
|--|----------------|--|--------|
| Température de stockage                    | -25 °C...55 °C | Température d'utilisation permanente, min. | -50 °C |
| Température d'utilisation permanente, max. | 120 °C         |  |        |

## Classifications

|             |             |             |             |
|-------------|-------------|-------------|-------------|
| ETIM 6.0    | EC000897    | ETIM 7.0    | EC000897    |
| ETIM 8.0    | EC000897    | ETIM 9.0    | EC000897    |
| ECLASS 9.0  | 27-14-11-20 | ECLASS 9.1  | 27-14-11-20 |
| ECLASS 10.0 | 27-14-11-20 | ECLASS 11.0 | 27-14-11-20 |
| ECLASS 12.0 | 27-14-11-20 | ECLASS 13.0 | 27-25-01-02 |

## Autres caractéristiques techniques

|  |        |                 |       |
|--|--------|-----------------|-------|
| Côté ouvert                            | droite | Type de montage | monté |
| Version à I#92épreuve de I#92explosion | Non    |                 |       |

## Caractéristiques des matériaux

|                                     |       |         |                   |
|-------------------------------------|-------|---------|-------------------|
| Matériau                            | Wemid | Couleur | Beige foncé, bleu |
| Classe d'inflammabilité selon UL 94 | V-0   |         |                   |

## Caractéristiques du système

|                                       |  |                                 |     |
|---------------------------------------|--|---------------------------------|-----|
| Version                               | Raccordement vissé, Bloc de jonction double, pour connexion transversale à visser, libre d'un côté | Flasque de fermeture nécessaire | Oui |
| Nombre de polarités                   | 2  | Nombre d'étages                 | 2   |
| Nombre de points de contact par étage | 2  | Nombre de potentiels par étage  | 1   |
| Etages internes pontés                | Non  | Raccordement PE                 | Non |
| Rail                                  | TS 35  | Fonction N                      | Oui |
| Fonction PE                           | Non  | Fonction PEN                    | Non |

## Caractéristiques nominales

|   |                    |                          |               |
|---|--------------------|--------------------------|---------------|
| Section nominale                                | 10 mm <sup>2</sup> | Tension nominale         | 800 V         |
| Tension nominale DC                             | 800 V              | Courant nominal          | 57 A          |
| Courant avec conducteur max.                    | 70 A               | Normes                   | IEC 60947-7-1 |
| Résistance de passage selon CEI 60947-7-x       | 0,56 mΩ            | Tension de choc nominale | 8 kV          |
| Puissance dissipée conformément à CEI 60947-7-x | 1,82 W             | Catégorie de surtension  | III           |
| Degré de pollution                              | 3                  |                          |               |

## WDK 10 DU-N

Weidmüller Interface GmbH &amp; Co. KG

Klingenbergstraße 26

D-32758 Detmold

Germany

www.weidmueller.com

## Caractéristiques techniques

## Caractéristiques nominales selon CSA

|                                  |                |
|----------------------------------|----------------|
| Certificat N° (CSA)              | 200039-1057876 |
| Courant gr. D (CSA)              | 5 A            |
| Section max. du conducteur (CSA) | 6 AWG          |
| Tension Gr B (CSA)               | 600 V          |
| Tension Gr D (CSA)               | 600 V          |

|                                  |        |
|----------------------------------|--------|
| Courant gr. B (CSA)              | 64 A   |
| Courant gr. c (CSA)              | 64 A   |
| Section min. du conducteur (CSA) | 18 AWG |
| Tension Gr C (CSA)               | 600 V  |

## Caractéristiques nominales selon UL

|   |        |
|---|--------|
| Certificat N° (UR)                                    | E60693 |
| Courant gr. B (UR)                                    | 5 A    |
| Section max. du conducteur (UR)                       | 6 AWG  |
| Taille du conducteur Câblage d'installation max. (UR) | 6 AWG  |
| Taille du conducteur Câblage d'usine max. (UR)        | 6 AWG  |
| Tension Gr B (UR)                                     | 600 V  |
| Tension Gr D (UR)                                     | 600 V  |

|   |        |
|---|--------|
| Courant gr. B (UR)                                    | 64 A   |
| Courant gr. C (UR)                                    | 64 A   |
| Section min. du conducteur (UR)                       | 18 AWG |
| Taille du conducteur Câblage d'installation min. (UR) | 18 AWG |
| Taille du conducteur Câblage d'usine min. (UR)        | 18 AWG |
| Tension Gr C (UR)                                     | 600 V  |

## Conducteur raccordable (autre raccordement)

|  |                    |
|--|--------------------|
| Type de raccordement, autre raccordement | Raccordement vissé |
|--|--------------------|

## Généralités

|  |               |  |        |
|--|---------------|--|--------|
| Normes   | IEC 60947-7-1 | Rail   | TS 35  |
| Section de raccordement du conducteur, AWG, max. | AWG 6         | Section de raccordement du conducteur, AWG, min. | AWG 16 |

## Raccordement (raccordement nominal)

|   |                    |   |                     |
|---|--------------------|---|---------------------|
| Calibre selon 60 947-1  | B6                 | Couple de serrage, max.   | 1,9 Nm              |
| Couple de serrage, min.   | 1,2 Nm             | Dimension de la lame  | 1,0 x 5,5 mm        |
| Embouts doubles, max.   | 6 mm <sup>2</sup>  | Embouts doubles, min.   | 1,5 mm <sup>2</sup> |
| Longueur de dénudage  | 12 mm              | Nombre de raccordements   | 4                   |
| Plage de serrage, max.  | 16 mm <sup>2</sup> | Plage de serrage, min.  | 1,5 mm <sup>2</sup> |
| Section de raccordement du conducteur, AWG, max.                            | AWG 6              | Section de raccordement du conducteur, AWG, min.                            | AWG 16              |
| Section de raccordement du conducteur, rigide, max.                         | 16 mm <sup>2</sup> | Section de raccordement du conducteur, rigide, min.                         | 1,5 mm <sup>2</sup> |
| Section de raccordement du conducteur, souple avec embout DIN 46228/1, max. | 16 mm <sup>2</sup> | Section de raccordement du conducteur, souple avec embout DIN 46228/1, min. | 1,5 mm <sup>2</sup> |
| Section de raccordement du conducteur, souple avec embout DIN 46228/4, max. | 16 mm <sup>2</sup> | Section de raccordement du conducteur, souple avec embout DIN 46228/4, min. | 1,5 mm <sup>2</sup> |
| Section de raccordement du conducteur, souple, max.                         | 16 mm <sup>2</sup> | Section de raccordement du conducteur, souple, min.                         | 1,5 mm <sup>2</sup> |
| Section de raccordement, semi-rigide, max.                                  | 16 mm <sup>2</sup> | Section de raccordement, semi-rigide, min.                                  | 1,5 mm <sup>2</sup> |
| Sens de raccordement  | latéralement       | Type de raccordement  | Raccordement vissé  |
| Type de raccordement 2  | Raccordement vissé | Vis de serrage  | M 4                 |

## Conformité environnementale du produit

|            |   |
|------------|---|
| REACH SVHC | / |
|------------|---|

## WDK 10 DU-N

Weidmüller Interface GmbH &amp; Co. KG

Klingenbergstraße 26

D-32758 Detmold

Germany

[www.weidmueller.com](http://www.weidmueller.com)

## Caractéristiques techniques

## Agréments

Agréments



ROHS Conforme

UL File Number Search Site Web UL

Certificat N° (UR) E60693

## Téléchargements

|  |  |
|--|--|
| Agrément/Certificat/Document de conformité | <a href="#">CB Test Certificate</a>                          |
|  | <a href="#">CB Certificate</a>                               |
|  | <a href="#">CE Declaration of Conformity</a>                 |
|  | <a href="#">UKCA declaration of conformity</a>               |
|  | <a href="#">Confirmation of Standards EN 45545-2_2020-10</a> |
| Données techniques                         | <a href="#">CAD data – STEP</a>                              |
| Données techniques                         | <a href="#">Zuken E3.S</a>                                   |
| Documentation utilisateur                  | <a href="#">StorageConditionsTerminalBlocks</a>              |
| Catalogue                                  | <a href="#">Catalogues in PDF-format</a>                     |
| Brochures                                  |  |

### WDK 10 DU-N

**Weidmüller Interface GmbH & Co. KG**

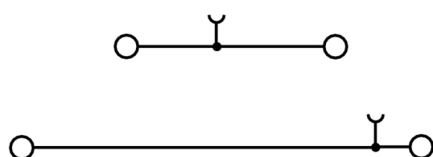
Klingenbergstraße 26

D-32758 Detmold

Germany

[www.weidmueller.com](http://www.weidmueller.com)

## Dessins



## WDK 10 DU-N

Weidmüller Interface GmbH &amp; Co. KG

Klingenbergstraße 26

D-32758 Detmold

Germany

www.weidmueller.com

## Accessoires

## Support de repère



Le support de repérage offre la possibilité de montage supplémentaire de repérages standard avec un pas de 5 ou 5,1 mm. Les supports coudés peuvent éventuellement être assemblés par encliquetage et pourraient être montés dans tous les canaux de repérage de standard des blocs de jonction modulaires Klippon®. Les types de repérage de montage se trouvent sous les accessoires respectifs du support de repère de désignation.

## Informations générales de commande

|            |                            |                                |
|------------|----------------------------|--------------------------------|
| Type       | BZT 1 ZA WS 10/5           | Version                        |
| Référence  | <a href="#">1805520000</a> | Accessoires, Support de repère |
| GTIN (EAN) | 4032248270248              |                                |
| Qté.       | 100 pièce(s)               |                                |
| Type       | BZT 1 WS 10/5              | Version                        |
| Référence  | <a href="#">1805490000</a> | Accessoires, Support de repère |
| GTIN (EAN) | 4032248270231              |                                |
| Qté.       | 100 pièce(s)               |                                |

## Série W



Pour maintenir correctement les blocs de jonction et éviter qu'ils glissent, Weidmüller propose des équerres de blocage. Il existe des versions vissées et non vissées. Il est possible de placer des repères sur les équerres de blocage ainsi que des repères de groupe et il est possible de mettre des fiches de contrôle.

## Informations générales de commande

|            |                            |  |
|------------|----------------------------|--|
| Type       | WEW 35/1                   | Version  |
| Référence  | <a href="#">1059000000</a> | Équerre de blocage, Wemid, Beige foncé, Rail: TS 35, Vissé |
| GTIN (EAN) | 4008190172282              |  |
| Qté.       | 50 pièce(s)                |  |

## WDK 10 DU-N

Weidmüller Interface GmbH &amp; Co. KG

Klingenbergstraße 26

D-32758 Detmold

Germany

www.weidmueller.com

## Accessoires

## Vierge



Le repérage de blocs de jonction WAD convient pour les bornes de la série W ainsi que les équerres de blocage WEW 35/2 et ZEW 35/2. Les repérages sont disponibles vierges, en impression spéciale ou en impression standard avec le symbole de la foudre. Les repères MultiCard de type WAD sont indiqués pour le marquage avec les imprimantes PrintJet CONNECT.

**Pour impression personnalisée :** Veuillez nous envoyer un fichier dans le format de notre logiciel de repérage M-Print PRO ou M-Print PRO Online (sans installation) pour vos spécifications de repérage.

## Informations générales de commande

|            |                            |   |
|------------|----------------------------|---|
| Type       | WAD 8 MC NE GE             | Version   |
| Référence  | <a href="#">1112950000</a> | Repère de groupes, Protection, 33.3 x 8 mm, Pas en mm (P): 8.00 |
| GTIN (EAN) | 4032248891696              | WDU 4, WEW 35/2, ZEW 35/2, jaune                                |
| Qté.       | 48 pièce(s)                |   |
| Type       | WAD 8 MC NE WS             | Version   |
| Référence  | <a href="#">1112940000</a> | Repère de groupes, Protection, 33.3 x 8 mm, Pas en mm (P): 8.00 |
| GTIN (EAN) | 4032248891825              | WDU 4, WEW 35/2, ZEW 35/2, blanc                                |
| Qté.       | 48 pièce(s)                |   |

## avec éclair



Le repérage de blocs de jonction WAD convient pour les bornes de la série W ainsi que les équerres de blocage WEW 35/2 et ZEW 35/2. Les repérages sont disponibles vierges, en impression spéciale ou en impression standard avec le symbole de la foudre. Les repères MultiCard de type WAD sont indiqués pour le marquage avec les imprimantes PrintJet CONNECT.

**Pour impression personnalisée :** Veuillez nous envoyer un fichier dans le format de notre logiciel de repérage M-Print PRO ou M-Print PRO Online (sans installation) pour vos spécifications de repérage.

## Informations générales de commande

|            |                            |   |
|------------|----------------------------|---|
| Type       | WAD 8 MC B GE/SW           | Version   |
| Référence  | <a href="#">1120470000</a> | Repère de groupes, Protection, 33.3 x 8 mm, Pas en mm (P): 8.00 |
| GTIN (EAN) | 4032248901289              | WDU 4, WEW 35/2, ZEW 35/2, jaune                                |
| Qté.       | 48 pièce(s)                |   |

## WDK 10 DU-N

Weidmüller Interface GmbH &amp; Co. KG

Klingenbergstraße 26

D-32758 Detmold

Germany

www.weidmueller.com

## Accessoires

10 mm<sup>2</sup>10  
mm<sup>2</sup>

Les connexions transversales vissables sont faciles à monter et à démonter. Grâce à la grande surface du contact, même les courants élevés peuvent être transmis avec une fiabilité de contact maximale.

## Informations générales de commande

|            |                            |  |
|------------|----------------------------|--|
| Type       | WQV 10/2                   | Version  |
| Référence  | <a href="#">1052560000</a> | Connecteur transversal (bloc de jonction), Vissé, Nombre de pôles: 2,  |
| GTIN (EAN) | 4008190154943              | Pas en mm (P): 9.90, Isolé: Oui, 76 A, jaune                           |
| Qté.       | 50 pièce(s)                |  |
| Type       | WQV 10/3                   | Version  |
| Référence  | <a href="#">1054960000</a> | Connecteur transversal (bloc de jonction), Vissé, Nombre de pôles: 3,  |
| GTIN (EAN) | 4008190079079              | Pas en mm (P): 9.90, Isolé: Oui, 63 A, jaune                           |
| Qté.       | 50 pièce(s)                |  |
| Type       | WQV 10/4                   | Version  |
| Référence  | <a href="#">1055060000</a> | Connecteur transversal (bloc de jonction), Vissé, Nombre de pôles: 4,  |
| GTIN (EAN) | 4008190188245              | Pas en mm (P): 9.90, Isolé: Oui, 63 A, jaune                           |
| Qté.       | 50 pièce(s)                |  |
| Type       | WQV 10/10                  | Version  |
| Référence  | <a href="#">1052460000</a> | Connecteur transversal (bloc de jonction), Vissé, Nombre de pôles: 10, |
| GTIN (EAN) | 4008190152130              | Pas en mm (P): 9.90, Isolé: Oui, 63 A, jaune                           |
| Qté.       | 20 pièce(s)                |  |

10 mm<sup>2</sup>10  
mm<sup>2</sup>

Les flasques de fermeture sont placées à l'extrémité ouverte du bornier, avant l'équerre de blocage. L'utilisation des flasques de fermeture permet de conserver les caractéristiques des blocs de jonction comme par exemple la tension nominale. On évite ainsi le contact avec les pièces sous tension et le dernier bloc de jonction est protégé contre l'accès des doigts.

## Informations générales de commande

|            |                            |  |
|------------|----------------------------|--|
| Type       | WAP WDK10                  | Version  |
| Référence  | <a href="#">1186720000</a> | Flasque de fermeture (bloc de jonction), 85 mm x 1.5 mm, Beige |
| GTIN (EAN) | 4050118024661              | foncé  |
| Qté.       | 20 pièce(s)                |  |
| Type       | WAP WDK10 BL               | Version  |
| Référence  | <a href="#">1186730000</a> | Flasque de fermeture (bloc de jonction), 85 mm x 1.5 mm, bleu  |
| GTIN (EAN) | 4050118024678              |  |
| Qté.       | 20 pièce(s)                |  |



## WDK 10 DU-N

Weidmüller Interface GmbH &amp; Co. KG

Klingenbergstraße 26

D-32758 Detmold

Germany

www.weidmueller.com

## Accessoires

## Neutre



Le repère Dekafix (DEK) permet un repérage universel de tous les conducteurs et connecteurs débrochables, ainsi que des sous-ensembles électroniques. Le système convient idéalement aux courtes séquences de chiffres et dispose d'un large éventail de repères déjà imprimés. Montage sur bande pour pose rapide, en une seule étape. Le résultat d'impression est facile à lire, riche en contrastes et disponible en plusieurs largeurs.

- Large gamme de repérages prêts à l'emploi
- Montage en bande pour pose rapide
- Repères de conducteurs, adaptés à tous les câbles Weidmüller
- Disponible en MultiCard vierge ou avec impression standard

**Pour impression personnalisée :** Veuillez nous envoyer un fichier dans le format de notre logiciel de repérage M-Print PRO ou M-Print PRO Online (sans installation) pour vos spécifications de repérage.

## Informations générales de commande

|            |                            |   |
|------------|----------------------------|---|
| Type       | DEK 5/8-11.5 MC NE WS      | Version   |
| Référence  | <a href="#">1341630000</a> | Dekafix, Terminal marker, 5 x 8 mm, Pas en mm (P): 8.00 |
| GTIN (EAN) | 4050118145946              | Weidmueller, blanc                                      |
| Qté.       | 500 pièce(s)               |   |

## Tournevis droit



Tournevis pour vis tête fendue avec lame ronde, SD DIN 5265, ISO 2380/2, empreinte selon DIN 5264, ISO 2380/1, pointe chrome top, poignée SoftFinish

## Informations générales de commande

|            |                            |                      |
|------------|----------------------------|----------------------|
| Type       | SDS 1.0X5.5X150            | Version              |
| Référence  | <a href="#">9008350000</a> | Tournevis, Tournevis |
| GTIN (EAN) | 4032248056316              |                      |
| Qté.       | 1 pièce(s)                 |                      |