

CH20M AD SHL 5.00/04 GGY 2019

Weidmüller Interface GmbH & Co. KG

Klingenbergstraße 26

D-32758 Detmold

Germany

www.weidmueller.com

Illustration du produit

**Le cadre optimal pour l'exploitation et l'innovation :**

Une électronique de fonctionnement innovante nécessite des "emballages" intéressants pour une intégration parfaite dans l'environnement système.

Le développement continu et l'extension conséquente du portefeuille de coffrets électroniques Weidmüller garantit une plateforme durable pour des applications électroniques de toutes formes de structures et de tous les domaines. Les informations CAO des circuits imprimés sont disponibles pour tous les boîtiers. Les raccordements à vis et à ressort sont disponibles.

La synergie conséquente du design, des techniques de raccordement et de la fonctionnalité constitue une base optimale pour que la conception de vos systèmes électroniques corresponde au marché et aux applications auxquelles ils sont destinés.

Le fonctionnement, la forme et la finition se marient en une unité logique d'un niveau de sécurité et de commande élevé.

Informations générales de commande

| | |
|------------|--|
| Version | Capot de protection, OMNIMATE Housing - série CH20M Gris graphite, Protection de l'élément latéral, Largeur: 22.5 mm |
| Référence | 1413740000 |
| Type | CH20M AD SHL 5.00/04 GGY 2019 |
| GTIN (EAN) | 4050118241648 |
| Qté. | 50 pièce(s) |

CH20M AD SHL 5.00/04 GGY 2019**Weidmüller Interface GmbH & Co. KG**

Klingenbergstraße 26

D-32758 Detmold

Germany

www.weidmueller.com**Caractéristiques techniques****Dimensions et poids**

| | | | |
|------------|---------|---------------------|------------|
| Profondeur | 14,6 mm | Profondeur (pouces) | 0,575 inch |
| Hauteur | 23,7 mm | Hauteur (pouces) | 0,933 inch |
| Largeur | 22,5 mm | Largeur (pouces) | 0,886 inch |
| Poids net | 1,6 g | | |

Températures

| | | |
|------------------------------------|----------|--|
| plage de température d'utilisation | Humidité | 5 - 93 % d'humidité rel., Tu = 40 °C, pas de condensation |
| -40 °C...120 °C | | |

Classifications

| | | | |
|-------------|-------------|-------------|-------------|
| ETIM 7.0 | EC001031 | ETIM 8.0 | EC001031 |
| ETIM 9.0 | EC001031 | ECLASS 11.0 | 27-18-27-92 |
| ECLASS 12.0 | 27-18-27-92 | ECLASS 13.0 | 27-19-06-05 |

Caractéristiques des matériaux

| | | | |
|--------------------------------------|-----------|------------------------------|-------------|
| Classe d'inflammabilité selon UL 94 | V-0 | Groupe de matériaux isolants | I |
| Indice de Poursuite Comparatif (CTI) | 600 ≤ CTI | Matériau isolant | PA 66 GF 30 |

Caractéristiques générales

| | | | |
|------------------------|---------------|----------------------------------|-----------------------------|
| Couleur | Gris graphite | Degré de protection | IP20 en condition installée |
| Possibilité d'enrobage | Non | Tableau des couleurs (similaire) | RAL 7024 |

Agréments

| | |
|------|----------|
| ROHS | Conforme |
|------|----------|

Téléchargements

| | |
|--------------------|--|
| Données techniques | CAD data – STEP |
| Catalogue | Catalogues in PDF-format |

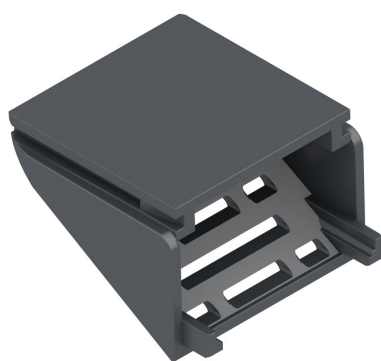
CH20M AD SHL 5.00/04 GGY 2019

Weidmüller Interface GmbH & Co. KG
Klingenbergstraße 26
D-32758 Detmold
Germany

www.weidmueller.com

Dessins

Illustration du produit



Dessin coté

