

CH20M22 S PPP GGY 2019

Weidmüller Interface GmbH & Co. KG

Klingenbergstraße 26

D-32758 Detmold

Germany

www.weidmueller.com

Illustration du produit

**Efficacité, flexibilité et design optimisés - du « sur mesure » immédiatement accessible**

Lors du choix d'un design de boîtier, la flexibilité est un facteur clé. Les autres critères importants sont : l'adaptabilité, la personnalisation du design, l'innovation fonctionnelle et le coût. Choisissez une performance maximale au coût le plus réduit possible.

Le boîtier d'électronique modulaire CH20M22 est le format standard parmi les différentes largeurs existantes. Il dispose de la taille plus adaptée à la plupart des applications électroniques courantes.

Le système tout entier vous séduira : sa modularité, sa flexibilité, son haut niveau de sécurité ainsi que ses fonctionnalités innovantes, et de nombreux autres détails pratiques.

- **Temps d'installation réduit** grâce à des astuces comme « Wire ready » avec ses têtes de vis universelles multi-outil
- **Exploitation facile**, grâce à un repérage clair et permanent, à des possibilités supplémentaires de repérage, à un levier d'extraction intégré ou à un couvercle transparent
- **Insensibilité maximale aux perturbations** avec une structure conforme ESD comportant des jointures avec un large chevauchement, en plastique hautes performances
- **Sécurité de fonctionnement élevée** avec son système de codage Auto-Set unique et sa protection contre

le contact avec les doigts double face, au niveau du connecteur mâle et du connecteur femelle CH20M - un nom discret pour le système le plus flexible du marché. Il représente plus qu'un « Boîtier modulaire IP20 pour composants » (« Component Housing IP20 Modular »).

CH20M signifie efficacité et innovation, de la conception à la fabrication et à l'exploitation.

Informations générales de commande

Version	Boîtier modulaire, OMNIMATE Housing - série CH20M Gris graphite, Élément latéral, Largeur: 22.5 mm
Référence	1411500000
Type	CH20M22 S PPP GGY 2019
GTIN (EAN)	4050118212556
Qté.	10 pièce(s)
Informations concernant l'assemblage complet, voir les articles référencés	1104450000

CH20M22 S PPP GGY 2019**Weidmüller Interface GmbH & Co. KG**

Klingenbergstraße 26

D-32758 Detmold

Germany

www.weidmueller.com**Caractéristiques techniques****Dimensions et poids**

Profondeur	105,5 mm	Profondeur (pouces)	4,154 inch
Hauteur	22,8 mm	Hauteur (pouces)	0,898 inch
Largeur	22,5 mm	Largeur (pouces)	0,886 inch
Poids net	8,4 g		

Températures

plage de température d'utilisation	Humidité	5 - 93 % d'humidité rel., Tu = 40 °C, pas de condensation
-40 °C...120 °C		

Classifications

ETIM 7.0	EC001031	ETIM 8.0	EC001031
ETIM 9.0	EC001031	ECLASS 11.0	27-18-27-92
ECLASS 12.0	27-18-27-92	ECLASS 13.0	27-19-06-02

Caractéristiques des matériaux

Classe d'inflammabilité selon UL 94	V-0	Groupe de matériaux isolants	I
Indice de Poursuite Comparatif (CTI)	600 ≤ CTI	Matériau isolant	PA 66 GF 30

Caractéristiques générales

Couleur	Gris graphite	Degré de protection	IP20 en condition installée
Possibilité d'enrobage	Non	Tableau des couleurs (similaire)	RAL 7024

Propriétés des composants

Découpe en vue de la préparation d'un port fonctionnel intégrée	Non	Nombre d'emplacements pour les prises de raccordement femelles	3
Nombre de niveaux de raccordement	3	Nombre de pôles, max.	12
Nombre d'ouvertures de ventilation	0		

Conformité environnementale du produit

REACH SVHC	/
------------	---

Agréments

ROHS	Conforme
------	----------

Téléchargements

Données techniques	CAD data – STEP
Catalogue	Catalogues in PDF-format

CH20M22 S PPP GGY 2019

Weidmüller Interface GmbH & Co. KG
Klingenbergstraße 26
D-32758 Detmold
Germany

www.weidmueller.com

Dessins

Illustration du produit

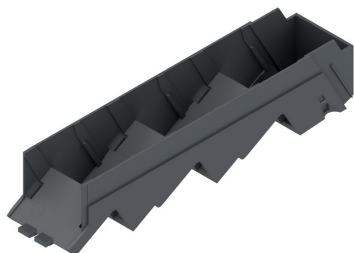
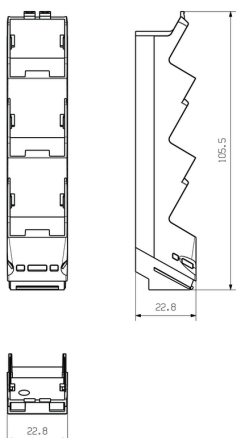


Illustration du produit



Dessin coté



CH20M22 S PPP GGY 2019**Weidmüller Interface GmbH & Co. KG**

Klingenbergstraße 26

D-32758 Detmold

Germany

www.weidmueller.com

Accessoires**CH20M AD SHL 5.00/04 - Couvercle d'élément latéral pour CH20M22, CH20M45, CH20M67****Le cadre optimal pour l'exploitation et l'innovation :**

Une électronique de fonctionnement innovante nécessite des "emballages" intéressants pour une intégration parfaite dans l'environnement système.

Le développement continu et l'extension conséquente du portefeuille de coffrets électroniques Weidmüller garantit une plateforme durable pour des applications électroniques de toutes formes de structures et de tous les domaines. Les informations CAO des circuits imprimés sont disponibles pour tous les boîtiers. Les raccordements à vis et à ressort sont disponibles.

La synergie conséquente du design, des techniques de raccordement et de la fonctionnalité constitue une base optimale pour que la conception de vos systèmes électroniques corresponde au marché et aux applications auxquelles ils sont destinés.

Le fonctionnement, la forme et la finition se marient en une unité logique d'un niveau de sécurité et de commande élevé.

Informations générales de commande

Type	CH20M AD SHL 5.00/04 BK ...	Version
Référence	1221310000	Capot de protection, OMNIMATE Housing - série CH20M noir,
GTIN (EAN)	4050118004830	Protection de l'élément latéral, Largeur: 22.5 mm
Qté.	50 pièce(s)	
Type	CH20M AD SHL 5.00/04 LG ...	Version
Référence	1432890000	Capot de protection, OMNIMATE Housing - série CH20M Gris clair,
GTIN (EAN)	4050118237641	Protection de l'élément latéral, Largeur: 22.5 mm
Qté.	50 pièce(s)	
Type	CH20M AD SHL 5.00/04 AG ...	Version
Référence	1472830000	Capot de protection, OMNIMATE Housing - série CH20M gris agathe,
GTIN (EAN)	4050118279429	Protection de l'élément latéral, Largeur: 22.5 mm
Qté.	50 pièce(s)	
Type	CH20M AD SHL 5.00/04 GG ...	Version
Référence	1413740000	Capot de protection, OMNIMATE Housing - série CH20M Gris
GTIN (EAN)	4050118241648	graphite, Protection de l'élément latéral, Largeur: 22.5 mm
Qté.	50 pièce(s)	