

## KLBUE 10-20 RC TS27

Weidmüller Interface GmbH &amp; Co. KG

Klingenbergstraße 26

D-32758 Detmold

Germany

www.weidmueller.com

## Illustration du produit



## Blindage et mise à la terre

Notre conducteur de protection et nos bornes de blindage intègrent différentes technologies de connexion et vous permettent de protéger efficacement les personnes et les équipements des interférences telles que les champs magnétiques et électriques. Un vaste choix d'accessoires complète notre gamme.

## Informations générales de commande

Version	Étriers, Étrier de serrage, PA 66 GF 30
Référence	<a href="#">1403050000</a>
Type	KLBUE 10-20 RC TS27
GTIN (EAN)	4050118204773
Qté.	1 pièce(s)

## KLBUE 10-20 RC TS27

Weidmüller Interface GmbH &amp; Co. KG

Klingenbergstraße 26

D-32758 Detmold

Germany

www.weidmueller.com

## Caractéristiques techniques

## Dimensions et poids

Profondeur	63,6 mm	Profondeur (pouces)	2,504 inch
Hauteur	67,5 mm	Hauteur (pouces)	2,657 inch
Largeur	39,6 mm	Largeur (pouces)	1,559 inch
Poids net	99 g		

## Températures

Température de stockage	-25 °C...55 °C	Température d'utilisation permanente, min.	-25
Température d'utilisation permanente, max.	105		

## Classifications

ETIM 6.0	EC002020	ETIM 7.0	EC002020
ETIM 8.0	EC002020	ETIM 9.0	EC002020
ECLASS 9.0	27-14-11-50	ECLASS 9.1	27-14-11-50
ECLASS 10.0	27-14-11-50	ECLASS 11.0	27-14-11-50
ECLASS 12.0	27-14-11-50	ECLASS 13.0	27-25-01-20

## Autres caractéristiques techniques

Instruction de montage	Montage direct	Version à I#92épreuve de I#92explosion	Non
------------------------	----------------	--	-----

## Caractéristiques des matériaux

Matériau	PA 66 GF 30	Couleur	noir, gris argent
Classe d'inflammabilité selon UL 94	V-0		

## Caractéristiques du système

Version	pour raccordement de blindage, Avec résistance	Rail	TS 27
---------	--	------	-------

## Caractéristiques nominales

Tension nominale	230 V
------------------	-------

## Généralités

Instruction de montage	Montage direct	Rail	TS 27
------------------------	----------------	------	-------

## Raccordement (raccordement nominal)

Diamètre de câble, max.	20 mm	Diamètre de câble, min.	10 mm
Longueur de dénudage	30 mm		

## Conformité environnementale du produit

REACH SVHC	Lead 7439-92-1
SCIP	6fc8563f-82a2-46cf-b3da-0e2c7ddd4382

**KLBUE 10-20 RC TS27****Weidmüller Interface GmbH & Co. KG**

Klingenbergstraße 26

D-32758 Detmold

Germany

[www.weidmueller.com](http://www.weidmueller.com)**Caractéristiques techniques****Agréments**

ROHS

Conforme

**Téléchargements**

Données techniques	<a href="#">CAD data – STEP</a>
Documentation utilisateur	<a href="#">Beipackzettel_KLBUE_RC.pdf</a> <a href="#">StorageConditionsTerminalBlocks</a>
Catalogue	<a href="#">Catalogues in PDF-format</a>
Brochures	

### KLBUE 10-20 RC TS27

**Weidmüller Interface GmbH & Co. KG**

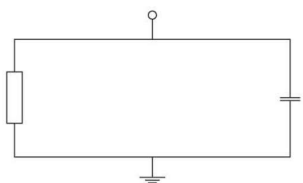
Klingenbergstraße 26

D-32758 Detmold

Germany

[www.weidmueller.com](http://www.weidmueller.com)

## Dessins



## KLBUE 10-20 RC TS27

Weidmüller Interface GmbH &amp; Co. KG

Klingenbergstraße 26

D-32758 Detmold

Germany

[www.weidmueller.com](http://www.weidmueller.com)

## Accessoires

## Outils



Nos outils spéciaux appuient au sein du process armoire de distribution dans le domaine du câblage ou aussi l'assemblée des composants.

## Informations générales de commande

Type	BTWZ KLBUE	Version
Référence	<a href="#">1742630000</a>	Outils, Outil de manipulation
GTIN (EAN)	4008190980764	
Qté.	1 pièce(s)	

## Tournevis droit



Tournevis pour vis tête fendue avec lame ronde, SD DIN 5265, ISO 2380/2, empreinte selon DIN 5264, ISO 2380/1, pointe chrome top, poignée SoftFinish

## Informations générales de commande

Type	SDS 0.6X3.5X100	Version
Référence	<a href="#">9008330000</a>	Tournevis, Tournevis
GTIN (EAN)	4032248056286	
Qté.	1 pièce(s)	

## KLBUE 10-20 RC TS27

Weidmüller Interface GmbH &amp; Co. KG

Klingenbergstraße 26

D-32758 Detmold

Germany

www.weidmueller.com

## Accessoires

## Collage arrière neutre



SM est un repère MultiCard pour le marquage des appareils de commande et de signalisation. Les étiquettes sont encliquetées sur les supports ou fixées grâce à la zone adhésive dont ils disposent. Des étiquettes personnalisées peuvent être créées avec les systèmes de marquage PrintJet CONNECT ou Plotter.

- Fabrication d'étiquettes rapide et bien adaptée aux besoins.
- Pas de stock inutile d'étiquettes standard coûteuses
- L'utilisation de PrintJet en remplacement de la gravure donne une impression de qualité très résistante
- Pour les environnements extrêmes, nous recommandons le film protecteur ETO SM
- Les supports sont utilisables pour les boutons-poussoirs Ø 22 mm ou 30 mm de Siemens, ABB, Moeller et Télémécanique

**Pour impression personnalisée :** Veuillez nous envoyer un fichier dans le format de notre logiciel de repérage M-Print PRO ou M-Print PRO Online (sans installation) pour vos spécifications de repérage.

## Informations générales de commande

Type	SM 27/8 K MC NE WS	Version
Référence	<a href="#">1812630000</a>	SwitchMark, Repérage d'équipements et appareillages, 8 x 27
GTIN (EAN)	4032248296033	mm, blanc
Qté.	80 pièce(s)	

## Acier



Acier Les rails DIN sont les plus répandus sur le marché. Il possède la plus faible tenue aux courts-circuits des rails profilés métalliques, avec l'acier inoxydable.

## Informations générales de commande

Type	TS 27X12.5M/ST/F.ZN	Version
Référence	<a href="#">1802690000</a>	Profils support, Rail profilé, DIN EN 60715, Acier
GTIN (EAN)	4032248257201	
Qté.	2 m	