

## CH20M17 B FE BK/BK 2010

Weidmüller Interface GmbH &amp; Co. KG

Klingenbergstraße 26

D-32758 Detmold

Germany

www.weidmueller.com

## Illustration du produit

**Efficacité, flexibilité et design dans leur meilleure forme - du « sur mesure » immédiatement accessible**

Gamme échelonnée, conception individuelle et haute flexibilité économique, en plus de fonctionnalités innovantes, un critère essentiel dans le choix d'un concept de boîtier. Choisissez une performance maximale au coût le plus réduit possible.

Le boîtier vide modulaire pour l'électronique CH20M17 constitue la solution de boîtier idéale pour les applications électroniques standard.

Le système entier séduit - à côté de la modularité, de la flexibilité, du haut niveau de sécurité ainsi que de la fonctionnalité innovante dans les applications - grâce à des détails importants pour l'application et la pratique :

- **Installation rapide** grâce à des éléments comme la technologie "Wire ready" ou la tête de vis universelle Multi-Tool
- **Exploitation facile** grâce à un repérage clair et permanent, à des possibilités supplémentaires de repérage, à un levier d'extraction intégré ou à un couvercle transparent
- **Protection maximum contre les parasites** grâce à une conception CEM efficace avec des arêtes jointives en plastique de haute qualité
- **Sécurité d'exploitation élevée** grâce au système unique de codage AutoSet et à la protection contre le

contact des doigts au niveau du connecteur mâle et du connecteur femelle

CH20M - le nom compact pour le système le plus compact du marché ne signifie pas seulement "Component Housing IP20 Modular".

CH20M signifie efficacité et innovation du design au niveau de la fabrication et de l'exploitation.

**Informations générales de commande**

Version	Boîtier modulaire, OMNIMATE Housing - série CH20M noir, Élément de base, Cavité dans la zone du pied de détente pour le contact FE, Largeur: 17.5 mm
Référence	<a href="#">1378000000</a>
Type	CH20M17 B FE BK/BK 2010
GTIN (EAN)	4050118179392
Qté.	12 pièce(s)

## CH20M17 B FE BK/BK 2010

Weidmüller Interface GmbH &amp; Co. KG

Klingenbergstraße 26

D-32758 Detmold

Germany

www.weidmueller.com

## Caractéristiques techniques

## Dimensions et poids

Profondeur	107,4 mm	Profondeur (pouces)	4,228 inch
Hauteur	109,3 mm	Hauteur (pouces)	4,303 inch
Largeur	17,5 mm	Largeur (pouces)	0,689 inch
Poids net	29,858 g		

## Températures

plage de température d'utilisation	Humidité	5 - 93 % d'humidité rel., Tu = 40 °C, pas de condensation
-40 °C...120 °C		

## Classifications

ETIM 8.0	EC001031	ETIM 9.0	EC001031
ECLASS 11.0	27-18-27-92	ECLASS 12.0	27-18-27-92
ECLASS 13.0	27-19-06-01		

## Caractéristiques des matériaux

Classe d'inflammabilité selon UL 94	V-0	Groupe de matériaux isolants	I
Indice de Poursuite Comparatif (CTI)	600 ≤ CTI	Matériau isolant	PA 66 GF 30

## Caractéristiques générales

Couleur	noir	Degré de protection	IP20 en condition installée
Possibilité d'enrobage	Non	Rail	TS 35
Tableau des couleurs (similaire)	RAL 9011		

## Propriétés d'assemblage

Nombre d'emplacements pour les connecteurs femelles de l'assemblage monté, max.	6	Nombre de circuits imprimés, max.	1
Nombre de niveaux de raccordement, max.	3	Nombre de pôles, max.	18
Hauteur des composants sur le circuit imprimé, max.	11,1 mm	Type d'assemblage du circuit imprimé	double face

## Tests thermiques

Tests thermiques	Conditions du test	trois logements installés à la suite - pas d'espacement
	Axes de test	horizontal
	Température ambiante	80 °C
	Dissipation de puissance, max.	0,9 W
	Température ambiante	60 °C
	Dissipation de puissance, max.	1,7 W
	Température ambiante	40 °C
	Dissipation de puissance, max.	2,45 W
	Température ambiante	20 °C
	Dissipation de puissance, max.	3,2 W

## CH20M17 B FE BK/BK 2010

Weidmüller Interface GmbH &amp; Co. KG

Klingenbergstraße 26

D-32758 Detmold

Germany

www.weidmueller.com

## Caractéristiques techniques

## Propriétés des composants

Couleur du pied encliquetable	noir	Découpe dans la zone du pied encliquetable, comme préparation pour	Contact FE, contact non inclus !
Nombre de niveaux de raccordement, max.	3		

## Forme boîtier - Configuration requise pour IN

Epaisseur du circuit imprimé	1,6 mm	Tolérance de l'épaisseur du circuit imprimé	±0,15 mm
Tolérance du contour des circuits imprimés	±0,1 mm		

## Options de personnalisation

Possibilité d'étiquetage spécifique au client	Oui	Possibilités de traitement	Traitement laser
Processus de la commande client spécifique	Cf. directives dans la section téléchargements	Variante de couleur	Davantage sur demande

## Note importante

Informations sur le produit	Le contour du circuit imprimé, les zones restreintes et d'autres informations relatives à la conception du circuit imprimé se trouvent dans la catégorie technologie de connexion sous les connecteurs mâles correspondants dans les téléchargements.
-----------------------------	---

## Agréments

ROHS	Conforme
------	----------

## Téléchargements

Données techniques	<a href="#">CAD data – STEP</a> <a href="#">CAD data – PCB position_70149_LP-POSITION_17MM</a> <a href="#">CAD data – Pin_header_pin_length_CH20M_A_OV_PCB-SHL_70315</a>
Documentation utilisateur	<a href="#">Guideline customerspecific housings</a> <a href="#">Guideline kundenspezifische Gehäuse</a>
Catalogue	<a href="#">Catalogues in PDF-format</a>
Brochures	<a href="#">FL ANALO.SIGN.CONV. EN</a> <a href="#">MB DEVICE MANUF. EN</a> <a href="#">FL MACHINE SAFETY EN</a> <a href="#">FL 72H SAMPLE SER EN</a> <a href="#">PO OMNIMATE EN</a>

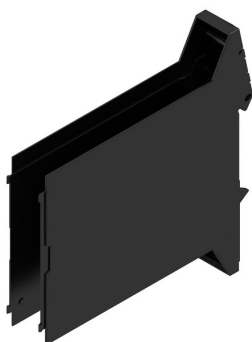
## CH20M17 B FE BK/BK 2010

**Weidmüller Interface GmbH & Co. KG**  
Klingenbergstraße 26  
D-32758 Detmold  
Germany

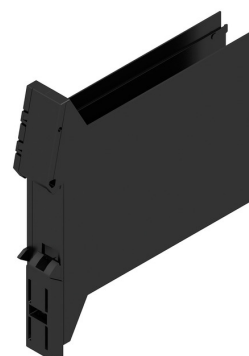
[www.weidmueller.com](http://www.weidmueller.com)

## Dessins

### Illustration du produit

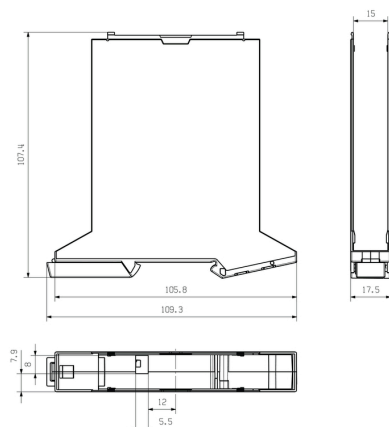


### Avantages produit



Élément de base avec découpe FE

### Dessin coté



## CH20M17 B FE BK/BK 2010

Weidmüller Interface GmbH &amp; Co. KG

Klingenbergstraße 26

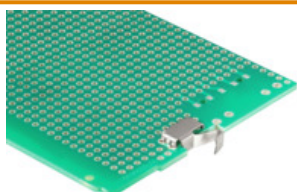
D-32758 Detmold

Germany

www.weidmueller.com

## Accessoires

## Contact FE - CH20M



## Contact FE

**Fiabilité de fonctionnement - que ce soit complètement intégré ou simplement monté**

Le raccordement optionnel "CH20M FE" protège de manière optimale votre système, avec un contact du rail profilé pour la mise à la terre.

- Le contact de mise à la terre préconfectionné dans le boîtier de 6 mm permet un raccordement sûr et permanent du blindage électronique du circuit électronique sur le rail profilé (ex. "CH20M6 BP 4P-4P FE BK", 1164650000)
- Un contact de mise à la terre, qui peut être traité de manière totalement automatique par refusion avec les connecteurs mâles et un contact bus optionnel, est disponible pour les boîtiers de 12,5 à 67,5 mm. La position du PCB dans le boîtier définit la longueur du picot de 1,5 mm / 3,2 mm

## Informations générales de commande

Type	CH20M FE 12-67 3.2SN RL	Version	Indices de produit	Emballage
Référence	<a href="#">1264240000</a>	Boîtiers vides pour l'électronique, Accessoires, Raccordement soudé	UL:	Tape
GTIN (EAN)	4050118073997	THT/THR, 5.00 mm, Nombre de pôles: 1, Longueur du picot à souder		
Qté.	750 pièce(s)	(I): 3.2 mm, étamé, gris argent, Tape		
Type	CH20M FE 12-67 1.5SN RL	Version	Indices de produit	Emballage
Référence	<a href="#">1189370000</a>	Boîtiers vides pour l'électronique, Accessoires, Raccordement soudé	UL:	Tape
GTIN (EAN)	4032248972715	THT/THR, 5.00 mm, Nombre de pôles: 1, Longueur du picot à souder		
Qté.	750 pièce(s)	(I): 1.5 mm, étamé, gris argent, Tape		