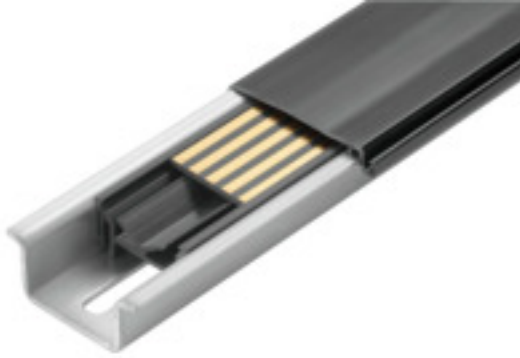


**SET CH20M BUS 250MM TS 35X15****Weidmüller Interface GmbH & Co. KG**

Klingenbergstraße 26

D-32758 Detmold

Germany

[www.weidmueller.com](http://www.weidmueller.com)**Illustration du produit**

Modules d'adaptateurs d'alimentation pour l'alimentation et la distribution séparées de la tension d'alimentation pour les convertisseurs de signaux des séries ACT20 / MICROSERIES.

Les modules d'alimentation de 22,5 / 6,1 mm de largeur sont directement montés à côté des convertisseurs de signaux analogiques,

et la tension d'alimentation 24 VDC est optionnellement pontée via le bus du rail

profilé CH20M (série ACT20) ou simplement via des connexions transversales ZQV 4N (MICROSERIES).

Par ailleurs, l'ACT20-Feed-In-PRO-S détecte les erreurs de tous les appareils montés sur le profilé CH20 BUS.

En cas d'erreur, le relais d'état intégré envoie une alarme globale à la commande externe. En outre, deux alimentations

peuvent être raccordées à l'ACT20 Feed-In PRO-S en tant qu'alimentation primaire et de backup.

Une alimentation 100 % redondante est possible via deux modules Feed-In montés sur le profilé CH20 BUS.

**Informations générales de commande**

Version	OMNIMATE Housing - série CH20M, Longueur: 250 mm, Largeur: 25.1 mm
Référence	<a href="#">1335150000</a>
Type	SET CH20M BUS 250MM TS 35X15
GTIN (EAN)	4050118138382
Qté.	1 pièce(s)

**SET CH20M BUS 250MM TS 35X15****Weidmüller Interface GmbH & Co. KG**

Klingenbergstraße 26

D-32758 Detmold

Germany

[www.weidmueller.com](http://www.weidmueller.com)**Caractéristiques techniques****Dimensions et poids**

Profondeur	250 mm	Profondeur (pouces)	9,842 inch
Hauteur	6,2 mm	Hauteur (pouces)	0,244 inch
Largeur	25,1 mm	Largeur (pouces)	0,988 inch
Longueur	250 mm	Longueur (pouces)	9,842 inch
Poids net	86 g		

**Classifications**

ETIM 7.0	EC001031	ETIM 8.0	EC001031
ETIM 9.0	EC001031	ECLASS 11.0	27-18-27-02
ECLASS 12.0	27-18-27-02	ECLASS 13.0	27-19-06-05

**Caractéristiques générales**

Rail	TS 35 x 7.5, TS 35 x 15, via le profil du bus
------	--

**Agréments**

ROHS	Conforme
------	----------

**Téléchargements**

Données techniques	<a href="#">CAD data – STEP</a>
Catalogue	<a href="#">Catalogues in PDF-format</a>
Brochures	<a href="#">FL ANALO.SIGN.CONV. EN</a> <a href="#">MB DEVICE MANUF. EN</a> <a href="#">FL MACHINE SAFETY EN</a> <a href="#">FL 72H SAMPLE SER EN</a> <a href="#">PO OMNIMATE EN</a> <a href="#">FL 72H SAMPLE SER EN</a> <a href="#">PO OMNIMATE EN</a>

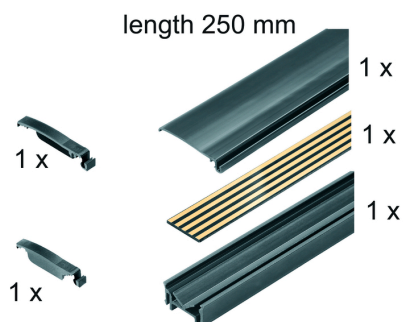
### SET CH20M BUS 250MM TS 35X15

**Weidmüller Interface GmbH & Co. KG**  
Klingenbergstraße 26  
D-32758 Detmold  
Germany

[www.weidmueller.com](http://www.weidmueller.com)

## Dessins

set consists of:



**SET CH20M BUS 250MM TS 35X15****Weidmüller Interface GmbH & Co. KG**

Klingenbergstraße 26

D-32758 Detmold

Germany

[www.weidmueller.com](http://www.weidmueller.com)**Accessoires****Convertisseurs de mesure de courant compatibles avec une mise en réseau ACT20C**

La série ACT20C a été spécialement conçue pour les applications à processus continu. Elle permet la surveillance en continu des informations de diagnostic, du processus, et de l'appareil (« surveillance de condition »)

Plusieurs ACT20C forment une station, qui se compose d'une passerelle Ethernet ACT20C, de convertisseurs de signaux communicants ACT20C et d'un bloc de jonction de terminaison de bus ACT20C.

**Informations générales de commande**

Type	ACT20C-LBT-10	Version
Référence	<a href="#">1510340000</a>	Bloc de jonction de terminaison de bus pour station ACT20C, Entrée :
GTIN (EAN)	4050118319491	0...40/50/60 A, Sortie : Impulsion
Qté.	1 pièce(s)	