

UR20-8DI-N-3W

Weidmüller Interface GmbH & Co. KG

Klingenbergstraße 26

D-32758 Detmold

Germany

www.weidmueller.com

Illustration du produit

**Modules d'entrée numérique à commutation en P ou en N ; protection contre les inversions de polarité jusqu'à 3 fils +FE**

Des modules d'entrée numérique Weidmüller sont disponibles dans différentes versions et sont principalement utilisés pour recevoir des signaux de commande binaires depuis les capteurs, transmetteurs, commutateurs et commutateurs de proximité. Grâce à la souplesse de leur conception, ils répondront à vos besoins de projets aux plannings bien coordonnés, avec un potentiel de réserve.

Tous les modules sont disponibles avec 4, 8 ou 16 entrées, et sont entièrement compatibles avec CEI 61131-2. Les modules d'entrée numérique sont disponibles en version à commutation en P ou en N. Les entrées numériques sont prévues pour des capteurs de type 1 et de type 3, conformément à la norme. Dotés d'une fréquence d'entrée jusqu'à 1 kHz, ils sont utilisés dans de nombreuses applications variées. La version pour les interfaces de câblage API permet un câblage rapide des sous-ensembles d'interface Weidmüller éprouvés, à l'aide de câbles système. Ceci assure une rapide incorporation dans votre système général. Deux modules avec fonction

d'horodatage sont capables de capturer des signaux binaires et de fournir un horodatage avec une résolution de 1 µs. D'autres solutions sont possibles avec le module UR20-4DI-2W-230V-AC qui fonctionne jusqu'à 230 VAC de signal d'entrée.

Le module électronique alimente les capteurs connectés au canal de courant d'entrée (I_{IN}).

Informations générales de commande

Version	Module d'E/S déportées, IP20, Signaux numériques, Entrée, 8 voies
Référence	1315370000
Type	UR20-8DI-N-3W
GTIN (EAN)	4050118118520
Qté.	1 pièce(s)
Pièces de rechange	1350930000 1346880000 1559780000

UR20-8DI-N-3W

Weidmüller Interface GmbH & Co. KG

Klingenbergstraße 26

D-32758 Detmold

Germany

www.weidmueller.com

Caractéristiques techniques

Dimensions et poids

Profondeur	76 mm	Profondeur (pouces)	2,992 inch
Hauteur	120 mm	Hauteur (pouces)	4,724 inch
Largeur	11,5 mm	Largeur (pouces)	0,453 inch
Cote de fixation hauteur	128 mm	Poids net	83 g

Températures

Température de stockage	-40 °C ... +85 °C	Température de fonctionnement	-20 °C ... +60 °C
-------------------------	-------------------	-------------------------------	-------------------

Classifications

ETIM 6.0	EC001599	ETIM 7.0	EC001599
ETIM 8.0	EC001599	ETIM 9.0	EC001599
ECLASS 9.0	27-24-26-04	ECLASS 9.1	27-24-26-04
ECLASS 10.0	27-24-26-04	ECLASS 11.0	27-24-26-04
ECLASS 12.0	27-24-26-04	ECLASS 13.0	27-24-26-04

Alimentation électrique

Consommation de courant par I _{système} -typ.	8 mA	Protection contre inversions de polarité	Oui
Tension d'alimentation	24 V DC +20 %/ -15 %, via le système bus		

Caractéristiques de raccordement

Section de raccordement du conducteur, max.	1,5 mm ²	Section de raccordement du conducteur, min.	0,14 mm ²
Section de raccordement du conducteur, rigide, max. (AWG)	AWG 16	Section de raccordement du conducteur, rigide, min. (AWG)	AWG 26
Section de raccordement du conducteur, souple, max.	1,5 mm ²	Section de raccordement du conducteur, souple, max. (AWG)	AWG 16
Section de raccordement du conducteur, souple, min.	0,14 mm ²	Section de raccordement du conducteur, souple, min. (AWG)	AWG 26
Type de raccordement	PUSH IN		

Caractéristiques générales

Catégorie de surtension	II	Choc	15 g sur 11 ms, demi-onde sinusoïdale, selon CEI 60068-2-27
Classe d'inflammabilité selon UL 94	V-0	Degré de pollution	2
Humidité de l'air (fonctionnement)	De 10% à 95%, sans condensation, selon DIN EN 61131-2	Humidité de l'air (stockage)	De 10% à 95%, sans condensation, selon DIN EN 61131-2
Humidité de l'air (transport)	De 10% à 95%, sans condensation, selon DIN EN 61131-2	Pression d'air (opération)	≥ 795 hPa (hauteur ≤ 2000 m) selon DIN EN 61131-2
Pression de l'air (stockage)	1013 hPa (hauteur 0 m) à 700 hPa (hauteur 3 000 m) selon DIN EN 61131-2	Pression de l'air (transport)	1013 hPa (hauteur 0 m) à 700 hPa (hauteur 3 000 m) selon DIN EN 61131-2
Rail	TS 35	Tension d'essai	500 V
Tenue aux vibrations	5 Hz ≤ f ≤ 8,4 Hz : amplitude 3,5 mm selon CEI 60068-2-6, 8,4 Hz ≤ f ≤ 150 Hz : accélération 1 g selon CEI 60068-2-6		

UR20-8DI-N-3W

Weidmüller Interface GmbH & Co. KG

Klingenbergstraße 26

D-32758 Detmold

Germany

www.weidmueller.com

Caractéristiques techniques

Données système

Données de diagnostic	1 Byte	Interface	Bus système U-Remote
Isolation galvanique		Protocole bus de terrain	PROFINET IRT, PROFIBUS DP-V1, EtherCAT, Modbus/TCP, EtherNet/IP, CANopen, DeviceNet, POWERLINK, CC-Link, CC-Link IE TSN, IEC 61162-450
Raccordement possible	500 V DC entre les chemins de courant Conducteur triple, Conducteur simple, Conducteur double	Type de module	Module d'entrée numérique
Vitesse de transmission sur le bus système, max.	48 Mbit		

entrées numériques

Alimentation capteur	Oui
Alimentation capteur	max. 8 000 mA
	min. 0
	nominal 750 mA
Diagnostic pour canaux individuels	Non
Diagnostic pour module	Oui
Entrées digitales	8
Filtre d'entrée	configurable
Protection contre inversions de polarité	Oui
Raccordement du capteur	Conducteur double, Conducteur triple
Tension d'entrée High	< - 11 V référé au +24 V de l'entrée de l'alimentation électrique U_{IN}
Tension d'entrée Low	> - 5 V référé au +24 V de l'entrée de l'alimentation électrique U_{IN}
Type	Types 1 et 3, EN 61131-2

Agréments

Agréments



ROHS	Conforme
UL File Number Search	Site Web UL
N° de certificat (cULus)	E141197
Numéro de certificat (cULusEX)	E223527

UR20-8DI-N-3W**Weidmüller Interface GmbH & Co. KG**

Klingenbergstraße 26

D-32758 Detmold

Germany

www.weidmueller.com**Caractéristiques techniques****Téléchargements**

Agrément/Certificat/Document de conformité

[KC certificate](#)
[Compass safe distance certificate](#)
[Lloyds Register certificate](#)
[DNV/GL certificate](#)
[ABS certificate](#)
[RINA certificate](#)
[Bureau Veritas - Type Approval Certificate](#)
[PRS \(Polish Register of Shipping\)](#)
[NIPPON KAIJI KYOKAI Certificate](#)
[DEMKO 15ATEX1525X](#)
[CCC certificate](#)
[UKCA Declaration of Conformity - EN](#)
[CE Declaration of Conformity - DE](#)

Données techniques

[Compatibility information – Combinability of UR20](#)
[CAD data – STEP](#)

Données techniques

[Zuken E3.S](#)

Documentation utilisateur

[MAN_U-REMOTE_DE](#)
[MAN_U-REMOTE_EN](#)

Catalogue

[Catalogues in PDF-format](#)

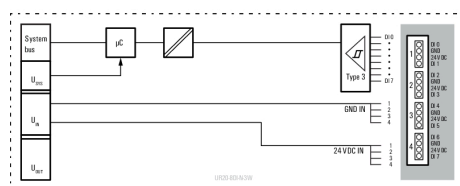
UR20-8DI-N-3W

Weidmüller Interface GmbH & Co. KG
Klingenbergstraße 26
D-32758 Detmold
Germany

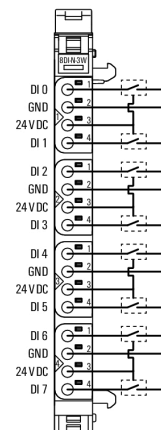
www.weidmueller.com

Dessins

Block diagram

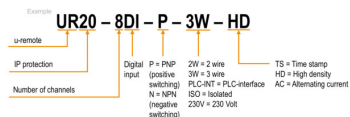


Connection diagram



Explication des abréviations

Digital input modules



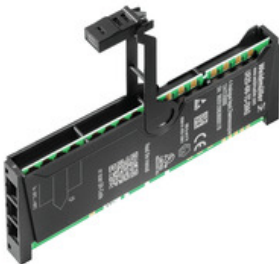
UR20-8DI-N-3W

Weidmüller Interface GmbH & Co. KG
Klingenbergstraße 26
D-32758 Detmold
Germany

www.weidmueller.com

Pièces de rechange**Plugkit****Informations générales de commande**

Type	UR20-PK-13 15370000-SP	Version
Référence	1559780000	Pièce de rechange
GTIN (EAN)	4050118364767	
Qté.	5 pièce(s)	

Modules électroniques**Informations générales de commande**

Type	UR20-EM-13 15370000-SP	Version
Référence	1346880000	Pièce de rechange
GTIN (EAN)	4050118151602	
Qté.	1 pièce(s)	

UR20-8DI-N-3W**Weidmüller Interface GmbH & Co. KG**

Klingenbergstraße 26

D-32758 Detmold

Germany

www.weidmueller.com**Pièces de rechange****Modules basiques****Informations générales de commande**

Type	UR20-BM-SP	Version		Emballage	
Référence	1350930000	Pièce de rechange, , Boîtier d'embase		Carton	
GTIN (EAN)	4050118402735				
Qté.	5 pièce(s)				

UR20-8DI-N-3W

Weidmüller Interface GmbH & Co. KG

Klingenbergstraße 26

D-32758 Detmold

Germany

www.weidmueller.com

Accessoires

Aluminium



L'aluminium a la deuxième meilleure conductivité électrique après le cuivre. Un avantage est le faible poids et la protection contre la corrosion est exceptionnelle.

Informations générales de commande

Type	TS 35X7.5 2M/AL/BK	Version
Référence	0330800000	Rail profilé, sans perçage longitudinal, Accessoires, 35 x 7.5 x 2000
GTIN (EAN)	4008190100650	mm, Aluminium, non traité
Qté.	2 m	

Acier



Acier Les rails DIN sont les plus répandus sur le marché. Il possède la plus faible tenue aux courts-circuits des rails profilés métalliques, avec l'acier inoxydable.

Informations générales de commande

Type	TS 35X7.5/LL 2M/ST/SZ	Version
Référence	7915060000	Rail profilé, avec perçage longitudinal, Accessoires, 35 x 7.5 x 2000
GTIN (EAN)	4032248296279	mm, Largeur de fente: 5.20 mm, Longueur de fente: 25.00 mm, Acier,
Qté.	2 m	à revêtement de zinc galvanique et passivé
Type	TS 35X7.5/LL 1M/ST/ZN	Version
Référence	0514510000	Rail profilé, avec perçage longitudinal, Accessoires, 35 x 7.5 x 1000
GTIN (EAN)	4008190116620	mm, Largeur de fente: 5.20 mm, Longueur de fente: 25.00 mm, Acier,
Qté.	1 m	à revêtement de zinc galvanique et passivé
Type	TS 35X7.5 2M/ST/ZN	Version
Référence	0383400000	Rail profilé, sans perçage longitudinal, Accessoires, 35 x 7.5 x 2000
GTIN (EAN)	4008190088026	mm, Acier, à revêtement de zinc galvanique et passivé
Qté.	2 m	
Type	TS 35X7.5/LL 2M/ST/ZN	Version
Référence	0514500000	Rail profilé, avec perçage longitudinal, Accessoires, 35 x 7.5 x 2000
GTIN (EAN)	4008190046019	mm, Largeur de fente: 5.20 mm, Longueur de fente: 25.00 mm, Acier,
Qté.	2 m	à revêtement de zinc galvanique et passivé

UR20-8DI-N-3W

Weidmüller Interface GmbH & Co. KG

Klingenbergstraße 26

D-32758 Detmold

Germany

www.weidmueller.com

Accessoires

Neutre



Le repère Dekafix (DEK) permet un repérage universel de tous les conducteurs et connecteurs débrochables, ainsi que des sous-ensembles électroniques. Le système convient idéalement aux courtes séquences de chiffres et dispose d'un large éventail de repères déjà imprimés. Montage sur bande pour pose rapide, en une seule étape. Le résultat d'impression est facile à lire, riche en contrastes et disponible en plusieurs largeurs.

- Large gamme de repérages prêts à l'emploi
- Montage en bande pour pose rapide
- Repères de conducteurs, adaptés à tous les câbles Weidmüller
- Disponible en MultiCard vierge ou avec impression standard

Pour impression personnalisée : Veuillez nous envoyer un fichier dans le format de notre logiciel de repérage M-Print PRO ou M-Print PRO Online (sans installation) pour vos spécifications de repérage.

Informations générales de commande

Type	DEK 5/8-11.5 MC NE WS	Version
Référence	1341630000	Dekafix, Terminal marker, 5 x 8 mm, Pas en mm (P): 8.00
GTIN (EAN)	4050118145946	Weidmueller, blanc
Qté.	500 pièce(s)	

Acier inox



Acier inox est un terme collectif pour tous les types d'acier (alliages) avec un degré élevé de pureté et de résistance à la corrosion.

Informations générales de commande

Type	TS 35X7.5 2M/CRN	Version
Référence	1747350000	Rail profilé, sans perçage longitudinal, Accessoires, 35 x 7.5 x 2000
GTIN (EAN)	4032248003372	mm, Acier inoxydable, Acier inox 1.4301, non traité
Qté.	2 m	

UR20-8DI-N-3W

Weidmüller Interface GmbH & Co. KG

Klingenbergstraße 26

D-32758 Detmold

Germany

www.weidmueller.com

Accessoires

Caractères personnalisés



Le repère Dekafix (DEK) permet un repérage universel de tous les conducteurs et connecteurs débrochables, ainsi que des sous-ensembles électroniques. Le système convient idéalement aux courtes séquences de chiffres et dispose d'un large éventail de repères déjà imprimés. Montage sur bande pour pose rapide, en une seule étape. Le résultat d'impression est facile à lire, riche en contrastes et disponible en plusieurs largeurs.

- Large gamme de repérages prêts à l'emploi
- Montage en bande pour pose rapide
- Repères de conducteurs, adaptés à tous les câbles Weidmüller
- Disponible en MultiCard vierge ou avec impression standard

Pour impression personnalisée : Veuillez nous envoyer un fichier dans le format de notre logiciel de repérage M-Print PRO ou M-Print PRO Online (sans installation) pour vos spécifications de repérage.

Informations générales de commande

Type	DEK 5/8-11.5 MC SDR	Version
Référence	1341610000	Dekafix, Terminal marker, 5 x 8 mm, Pas en mm (P): 8.00
GTIN (EAN)	4050118146059	Weidmueller, selon demande du client
Qté.	100 pièce(s)	

Accessoires



Accessoires système

Découvrez une large gamme d'accessoires pour votre système u-remote - le complément idéal pour rendre vos applications encore plus efficaces et flexibles.

Informations générales de commande

Type	UR20-EBK-ACC	Version
Référence	1346610000	Equerre de blocage, ,
GTIN (EAN)	4050118151596	
Qté.	5 pièce(s)	
Type	UR20-SM-ACC	Version
Référence	1339920000	Protection, ,
GTIN (EAN)	4050118144727	
Qté.	20 pièce(s)	

UR20-8DI-N-3W

Weidmüller Interface GmbH & Co. KG

Klingenbergstraße 26

D-32758 Detmold

Germany

www.weidmueller.com

Accessoires

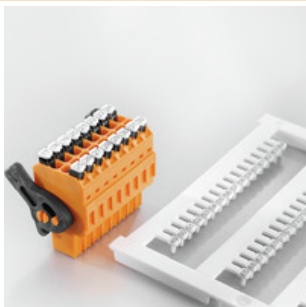
Neutre



Informations générales de commande

Type	PM 2.7/2.6 MC NE WS	Version
Référence	1323710000	OMNIMATE Signal - série PM, Repérages de pusher, 2.7 x 2.6 mm,
GTIN (EAN)	4050118126778	Pas en mm (P): 3.50 Weidmueller, blanc
Qté.	960 pièce(s)	

Caractères personnalisés



Informations générales de commande

Type	PM 2.7/2.6 MC SDR	Version
Référence	1323700000	OMNIMATE Signal - série PM, Repérages de pusher, 2.7 x 2.6 mm,
GTIN (EAN)	4050118126761	Pas en mm (P): 3.50 Weidmueller, selon demande du client
Qté.	192 pièce(s)	