

SAIE-M12S-PB-0.5U HW**Weidmüller Interface GmbH & Co. KG**

Klingenbergstraße 26

D-32758 Detmold

Germany

www.weidmueller.com

Pour le raccordement des capteurs-actionneurs sur les appareils on a besoin de différents connecteurs. Ils sont disponibles dans les versions M12, M8 et bien sûr M5.

Informations générales de commande

Version	Connecteurs à équiper, M12, PG 9, Nombre de pôles: 2, 0.5 m
Référence	1279490050
Type	SAIE-M12S-PB-0.5U HW
GTIN (EAN)	4050118076400
Qté.	1 pièce(s)

SAIE-M12S-PB-0.5U HW**Weidmüller Interface GmbH & Co. KG**

Klingenbergstraße 26

D-32758 Detmold

Germany

www.weidmueller.com**Caractéristiques techniques****Dimensions et poids**

Poids net	46 g
-----------	------

Classifications

ETIM 6.0	EC002635	ETIM 7.0	EC003570
ETIM 8.0	EC003570	ETIM 9.0	EC003570
ECLASS 9.0	27-44-01-03	ECLASS 9.1	27-44-01-03
ECLASS 10.0	27-44-01-03	ECLASS 11.0	27-44-01-03
ECLASS 12.0	27-44-01-03	ECLASS 13.0	27-44-01-03

Caractéristiques techniques câble

Couleur de la gaine	Violet (similaire à RAL 4001)	Fonction PE	Non
Longueur du câble	0,5 m	Nombre de pôles	2
Section de l'âme AWG	AWG 24	Section du conducteur	0,25 mm ²

Caractéristiques électriques - connecteurs débrochables à équiper

Codage	Codage B	Courant nominal	4 A
Cycles d'enfichage	≥ 500	Degré de pollution	3
Degré de protection	IP68	Matériau de base du boîtier	Zinc injecté sous pression, nickelé
Nombre de pôles	2	Plage de températures du coffret	-20 ... +60 °C
Presse-étoupes	PG 9	Section de raccordement du conducteur, max.	0,25 mm ²
Surface du contact	doré	Tension nominale	250 V
Type de raccordement	Mâle		

Conformité environnementale du produit

REACH SVHC	Lead 7439-92-1
SCIP	e8d8af70-4c85-4483-bc8c-9bc5b598e2a9

Agréments

ROHS	Conforme
------	----------

Téléchargements

Catalogue	Catalogues in PDF-format
Brochures	FL FIELDWIRING EN FL FIELDWIRING EN

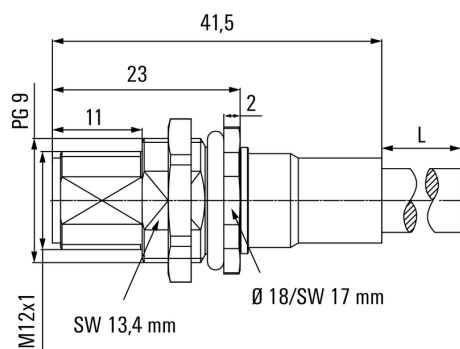
SAIE-M12S-PB-0.5U HW

Weidmüller Interface GmbH & Co. KG
Klingenbergstraße 26
D-32758 Detmold
Germany

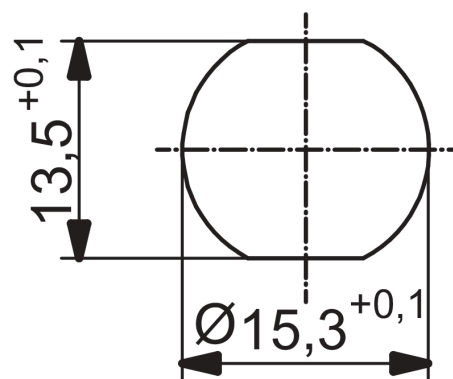
www.weidmueller.com

Dessins

Dessin coté



Dessin détaillé



Schéma

