

## SFX 9/40 S MC NE GE

Weidmüller Interface GmbH &amp; Co. KG

Klingenbergstraße 26

D-32758 Detmold

Germany

www.weidmueller.com



Figure similaire



Les repères de câbles et de conducteurs SlimFix X ne contiennent pas d'halogène et permettent de gagner de la place. Les repères peuvent être installés même après le câblage de l'installation. SlimFix est un repère reconnu et listé dans l'industrie du transport. L'outil SF permet une mise en place facile, même lorsqu'il s'agit de petits repères.

- Matériau sans halogène
- Repérage reconnu et approuvé dans l'industrie du transport notamment.
- Doit être fixé par collier de serrage si le diamètre du câble est supérieur à 16,0 mm<sup>2</sup>
- Repères au format MultiCard éprouvé

**Pour impression personnalisée :** Veuillez nous envoyer un fichier dans le format de notre logiciel de repérage M-Print PRO ou M-Print PRO Online (sans installation) pour vos spécifications de repérage.

## Informations générales de commande

Version	SlimFix X, Repères de fils et de câbles, 7 - 40 mm, 40 x 13.62 mm, jaune
Référence	<a href="#">1248770000</a>
Type	SFX 9/40 S MC NE GE
GTIN (EAN)	4050118039023
Qté.	80 pièce(s)
imprimante compatible	<a href="#">2715590000</a> <a href="#">2438520000</a> <a href="#">2438510000</a>

## SFX 9/40 S MC NE GE

Weidmüller Interface GmbH &amp; Co. KG

Klingenbergstraße 26

D-32758 Detmold

Germany

www.weidmueller.com

## Caractéristiques techniques

## Dimensions et poids

Profondeur	1 mm	Profondeur (pouces)	0,039 inch
Hauteur	40 mm	Hauteur (pouces)	1,575 inch
Largeur	13,62 mm	Largeur (pouces)	0,536 inch
Poids net	1,51 g		

## Températures

plage de température d'utilisation	-40...100 °C
------------------------------------	--------------

## Classifications

ETIM 6.0	EC001530	ETIM 7.0	EC001530
ETIM 8.0	EC001530	ETIM 9.0	EC001530
ECLASS 9.0	27-40-04-01	ECLASS 9.1	27-40-04-01
ECLASS 10.0	27-40-04-01	ECLASS 11.0	27-28-11-02
ECLASS 12.0	27-28-11-02	ECLASS 13.0	27-28-11-02

## Caractéristiques générales

Classe d'inflammabilité selon UL 94	V-2
Couleur	jaune
Couleur du matériau selon code couleurs	4
Halogène	Non
Industries recommandées	Transports, Machines
Largeur	13,62 mm
Matériau	Polyamide 66
Nombre de repérages par combinaison	1 MultiCard = Repères de fils et de câbles
Nombre de repérages par unité d'emballage	Type de conditionnement MultiCard
Plage de température d'utilisation, max.	100 °C
Plage de température d'utilisation, min.	-40 °C
Taille de plage de repérage	40 x 8.5 mm
Version	Montage avec colliers de serrage
plage de température d'utilisation	-40...100 °C

## Repères de fils et de câbles

Diamètre extérieur du conducteur	7 - 40 mm	Diamètre extérieur du conducteur, max.	40 mm
Diamètre extérieur du conducteur, min.	7 mm	Halogène	Non
Section de raccordement de conducteur	16 - 500 mm <sup>2</sup>	Section de raccordement du conducteur, max.	500 mm <sup>2</sup>
Section de raccordement du conducteur, min.	16 mm <sup>2</sup>		

## Conformité environnementale du produit

REACH SVHC	/
------------	---

## Agréments

ROHS	Conforme
------	----------

### SFX 9/40 S MC NE GE

**Weidmüller Interface GmbH & Co. KG**

Klingenbergstraße 26

D-32758 Detmold

Germany

[www.weidmueller.com](http://www.weidmueller.com)

## Caractéristiques techniques

### Téléchargements

Données techniques	<a href="#">CAD data – STEP</a>
Données techniques	<a href="#">Zuken E3.S</a>
Notification de modification produit	<a href="#">MultiCard Material modification</a> <a href="#">MultiCard Material Modifikation</a>
Catalogue	<a href="#">Catalogues in PDF-format</a>

### SFX 9/40 S MC NE GE

**Weidmüller Interface GmbH & Co. KG**  
Klingenbergstraße 26  
D-32758 Detmold  
Germany

[www.weidmueller.com](http://www.weidmueller.com)

## Dessins

### Exemple d'utilisation

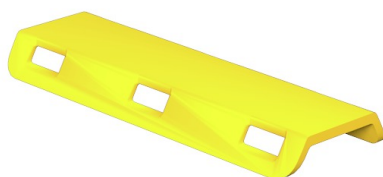


Figure similaire

