

## SM 18/9.5 K MC NE GR

Weidmüller Interface GmbH &amp; Co. KG

Klingenbergstraße 26

D-32758 Detmold

Germany

www.weidmueller.com



SM est un repère MultiCard pour le marquage des appareils de commande et de signalisation. Les étiquettes sont encliquetées sur les supports ou fixées grâce à la zone adhésive dont ils disposent. Des étiquettes personnalisées peuvent être créées avec les systèmes de marquage PrintJet CONNECT ou Plotter.

- Fabrication d'étiquettes rapide et bien adaptée aux besoins.
- Pas de stock inutile d'étiquettes standard coûteuses
- L'utilisation de PrintJet en remplacement de la gravure donne une impression de qualité très résistante
- Pour les environnements extrêmes, nous recommandons le film protecteur ETO SM
- Les supports sont utilisables pour les boutons-poussoirs Ø 22 mm ou 30 mm de Siemens, ABB, Moeller et Télé-mécanique

**Pour impression personnalisée :** Veuillez nous envoyer un fichier dans le format de notre logiciel de repérage M-Print PRO ou M-Print PRO Online (sans installation) pour vos spécifications de repérage.

## Informations générales de commande

Version	SwitchMark, Repérage d'équipements et appareillages, 9.5 x 18 mm, gris
Référence	<a href="#">1248610000</a>
Type	SM 18/9.5 K MC NE GR
GTIN (EAN)	4050118038675
Qté.	200 pièce(s)
imprimante compatible	<a href="#">2715590000</a> <a href="#">2438520000</a> <a href="#">2438510000</a>

## SM 18/9.5 K MC NE GR

Weidmüller Interface GmbH &amp; Co. KG

Klingenbergstraße 26

D-32758 Detmold

Germany

www.weidmueller.com

## Caractéristiques techniques

## Dimensions et poids

Profondeur	1 mm	Profondeur (pouces)	0,039 inch
Hauteur	9,5 mm	Hauteur (pouces)	0,374 inch
Largeur	18 mm	Largeur (pouces)	0,709 inch
Poids net	0,57 g		

## Températures

plage de température d'utilisation	-40...60 °C
------------------------------------	-------------

## Classifications

ETIM 6.0	EC001288	ETIM 7.0	EC001288
ETIM 8.0	EC001288	ETIM 9.0	EC001288
ECLASS 9.0	27-40-06-29	ECLASS 9.1	27-40-06-29
ECLASS 10.0	27-40-06-29	ECLASS 11.0	27-28-11-04
ECLASS 12.0	27-28-11-04	ECLASS 13.0	27-28-11-04
ECLASS 14.0	27-28-11-04		

## Caractéristiques générales

Adhésif	Bande adhésive double-face	
Classe d'inflammabilité selon UL 94	V-2	
Couleur	gris	
Couleur du matériau selon code couleurs	8	
Halogène	Non	
Largeur	18 mm	
Matériau	Polyamide 66	
Nombre de repérages par combinaison	1 MultiCard = Repérage d'équipements et appareillages	
Nombre de repérages par unité d'emballage	Type de conditionnement	MultiCard
Plage de température d'utilisation, max.	60 °C	
Plage de température d'utilisation, min.	-40 °C	
Version	autoadhésif	
plage de température d'utilisation	-40...60 °C	

## Repérage d'équipements et appareillages

Halogène	Non
----------	-----

## Conformité environnementale du produit

Statut de conformité RoHS	Conforme sans exemption
REACH SVHC	No SVHC above 0.1 wt%

## Agréments

ROHS	Conforme
------	----------

## Téléchargements

Données techniques	<a href="#">CAD data – STEP</a>
Notification de modification produit	<a href="#">MultiCard Material modification</a> <a href="#">MultiCard Material Modifikation</a>
Catalogue	<a href="#">Catalogues in PDF-format</a>

Date de création 6 novembre 2024 20:00:20 CET

Niveau du catalogue 26.10.2024 / Toutes modifications techniques réservées

### SM 18/9.5 K MC NE GR

**Weidmüller Interface GmbH & Co. KG**  
Klingenbergstraße 26  
D-32758 Detmold  
Germany

[www.weidmueller.com](http://www.weidmueller.com)

## Dessins

### Exemple d'utilisation

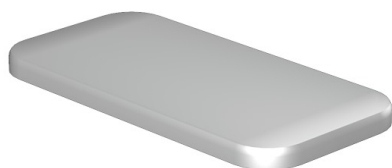


Figure similaire

