

CC DIA 30/4.2 MC NE WS

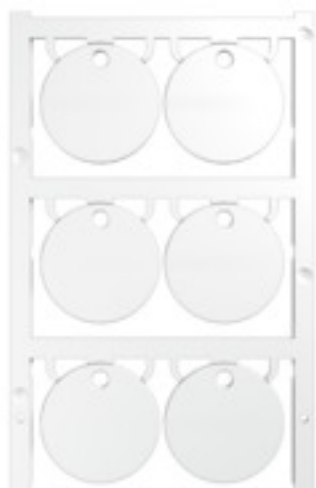
Weidmüller Interface GmbH & Co. KG

Klingenbergstraße 26

D-32758 Detmold

Germany

www.weidmueller.com



La solution de repérage d'équipements ClipCard, au format MultiCard, utilisée pour le repérage des installations électriques et de distribution, constitue une alternative intéressante à la gravure. Grâce au format MultiCard qui a fait ses preuves, l'étiquetage est possible avec PrintJet CONNECT ou Plotter.

- L'utilisation de PrintJet en remplacement d'une gravure donne une impression très résistante
- Fixation universelle
- Support (à vis ou collier de serrage)
- Support de plaquette (autocollant ou à visser)
- Ou plaquettes autocollantes

Pour impression personnalisée : Veuillez nous envoyer un fichier dans le format de notre logiciel de repérage M-Print PRO ou M-Print PRO Online (sans installation) pour vos spécifications de repérage.

Informations générales de commande

| | |
|-----------------------|--|
| Version | ClipCard, Repérage d'équipements et appareillages, 30 x 30 mm, Avec alésage, blanc |
| Référence | 1248520000 |
| Type | CC DIA 30/4.2 MC NE WS |
| GTIN (EAN) | 4050118038903 |
| Qté. | 60 pièce(s) |
| imprimante compatible | 2715590000 2438520000 2438510000 |

CC DIA 30/4.2 MC NE WS

Weidmüller Interface GmbH & Co. KG

Klingenbergstraße 26

D-32758 Detmold

Germany

www.weidmueller.com

Caractéristiques techniques

Dimensions et poids

| | | | |
|------------|--------|---------------------|------------|
| Profondeur | 1,2 mm | Profondeur (pouces) | 0,047 inch |
| Hauteur | 30 mm | Hauteur (pouces) | 1,181 inch |
| Largeur | 30 mm | Largeur (pouces) | 1,181 inch |
| Diamètre | 30 mm | Poids net | 2,083 g |

Températures

| | |
|------------------------------------|--------------|
| plage de température d'utilisation | -40...100 °C |
|------------------------------------|--------------|

Classifications

| | | | |
|-------------|-------------|-------------|-------------|
| ETIM 6.0 | EC001288 | ETIM 7.0 | EC001288 |
| ETIM 8.0 | EC001288 | ETIM 9.0 | EC001288 |
| ECLASS 9.0 | 27-40-06-29 | ECLASS 9.1 | 27-40-06-29 |
| ECLASS 10.0 | 27-40-06-29 | ECLASS 11.0 | 27-28-11-04 |
| ECLASS 12.0 | 27-28-11-04 | ECLASS 13.0 | 27-28-11-04 |

Caractéristiques générales

| | |
|---|---|
| Application / fabricant | Avec alésage |
| Classe d'inflammabilité selon UL 94 | V-2 |
| Couleur | blanc |
| Couleur du matériau selon code couleurs | 9 |
| Halogène | Non |
| Industries recommandées | Machines |
| Largeur | 30 mm |
| Matériau | Polyamide 66 |
| Nombre de repérages par combinaison | 1 MultiCard = Repérage d'équipements et appareillages |
| Nombre de repérages par unité d'emballage | Type de conditionnement MultiCard |
| Plage de température d'utilisation, max. | 100 °C |
| Plage de température d'utilisation, min. | -40 °C |
| Version | Ø 30 mm, avec trou de fixation de 4,2 mm |
| plage de température d'utilisation | -40...100 °C |

Repérage d'équipements et appareillages

| | | | |
|----------|-------|-----------------------------|--------|
| Diamètre | 30 mm | Diamètre du trou de perçage | 4,2 mm |
| Halogène | Non | | |

Conformité environnementale du produit

| | |
|------------|---|
| REACH SVHC | / |
|------------|---|

Agréments

| | |
|------|----------|
| ROHS | Conforme |
|------|----------|

CC DIA 30/4.2 MC NE WS

Weidmüller Interface GmbH & Co. KG

Klingenbergstraße 26

D-32758 Detmold

Germany

www.weidmueller.com

Caractéristiques techniques

Téléchargements

| | |
|--------------------------------------|--|
| Données techniques | CAD data – STEP |
| Notification de modification produit | Technical change to MultiCard material - DE Technical change to MultiCard material - EN MultiCard Material modification MultiCard Material Modifikation |
| Catalogue | Catalogues in PDF-format |

CC DIA 30/4.2 MC NE WS

Weidmüller Interface GmbH & Co. KG
Klingenbergstraße 26
D-32758 Detmold
Germany

www.weidmueller.com

Dessins

Exemple d'utilisation



Figure similaire

Exemple d'utilisation

