

IE-C6FP8LD0100M40V40-D**Weidmüller Interface GmbH & Co. KG**

Klingenbergstraße 26

D-32758 Detmold

Germany

www.weidmueller.com

Câbles confectionnés IE, câbles de brassage CabinetLine,
Cat. 6, LSZH, gris, coudé d'un côté à 90°

Informations générales de commande

Version	Câble de brassage, RJ45 IP 20, RJ45 IP 20, Coudé à 90°, <20 m: Cat.6A / >20 m Class EA (ISO/IEC 11801 2010), LSZH, 10 m
Référence	1248280100
Type	IE-C6FP8LD0100M40V40-D
GTIN (EAN)	4050118044812
Qté.	1 pièce(s)

IE-C6FP8LD0100M40V40-D

Weidmüller Interface GmbH & Co. KG

Klingenbergstraße 26

D-32758 Detmold

Germany

www.weidmueller.com

Caractéristiques techniques

Dimensions et poids

Longueur	10 m	Longueur (pouces)	393,701 inch
Poids net	383 g		

Températures

Température de stockage	-20 °C...60 °C	Température de fonctionnement	-20 °C...60 °C
Température de pose	0 °C...50 °C		

Classifications

ETIM 6.0	EC002599	ETIM 7.0	EC002599
ETIM 8.0	EC002599	ETIM 9.0	EC002599
ECLASS 9.0	27-06-03-08	ECLASS 9.1	27-06-03-08
ECLASS 10.0	27-06-03-08	ECLASS 11.0	27-06-03-08
ECLASS 12.0	27-06-03-08	ECLASS 13.0	27-06-03-08

Normes

Norme de connecteur	CEI 60603-7-51
---------------------	----------------

Normes générales

Installations de câblage de communication spécifiques à l'application	ANSI / TIA / EIA-568-B.2-10, ISO / IEC 11801:2002, EN50173-1:2007	Norme de connecteur	CEI 60603-7-51
N° de certificat (cULus)	E316369		

Propriétés électriques

Courant admissible à 50 °C	1 A	PoE / PoE+	selon IEEE 802.3at
----------------------------	-----	------------	--------------------

Constitution du câble

Arrangement du fil	Paire torsadée	Blindage	S/FTP
Blindage complet	Tressage de blindage de fils de cuivre	Blindage de paire de fils	Feuille d'aluminium
Brins	7	Couleur de la gaine	gris
Diamètre de l'isolation	1,04 mm	Diamètre de la gaine, max.	5,9 mm
Diamètre de la gaine, min.	5,5 mm	Isolation	PE
Matériau de la gaine	LSZH	Nombre de conducteurs	8
Recouvrement par tressage de blindage	60 %	Section	4*2*AWG 27/7 - 4*2*0,1 mm²
Séquence des couleurs des fils - paires de fils	blanc - bleu, blanc - orange, blanc - vert, blanc - marron		

Mâle

Prise de raccordement à droite	RJ45, IP20, male contact, angled 90°, plug, Plastic, shielded	Prise de raccordement à gauche	RJ45, IP20, Contact mâle, droit, Prise mâle, Plastique, blindé
--------------------------------	---	--------------------------------	--

IE-C6FP8LD0100M40V40-D

Weidmüller Interface GmbH & Co. KG

Klingenbergstraße 26

D-32758 Detmold

Germany

www.weidmueller.com

Caractéristiques techniques

Mâle droite

Prise de raccordement à droite	RJ45, IP20, male contact, angled 90°, plug, Plastic, shielded
--------------------------------	---

Mâle gauche

Prise de raccordement à gauche	RJ45, IP20, Contact mâle, droit, Prise mâle, Plastique, blindé
--------------------------------	--

Propriétés mécaniques et des matériaux du câble

Couleur	gris	Halogène	Sans halogène, selon CEI 60754-2
Rayon de courbure, min., unique	4 x diamètre du câble	Résistance à la flamme	selon CEI 60332-2-2, selon CEI 60332-1-2, in accordance with IEC 60332-3-24, in accordance with UL 2556 (FT1)

Propriétés électriques du câble

Atténuation de liaison jusqu'à 1000 MHz	80 dB	Capacité pour 1 kHz	46 nF/km
Catégorie	<20 m: Cat.6A / >20 m Class EA (ISO/IEC 11801 2010)	Classe de séparation selon EN 50174-2	d
Différence de résistance	5 %	Impédance caractéristique	100 ± 15 Ω pour 1-100 Mhz
Inclinaison de retard	2,5 ns/100m	Résistance de liaison à 10 MHz / m	5 mΩ
Tension d'essai : fil-fil-blindage	2,5 kV / DC pour 2 s	Tension de fonctionnement	50 V DC
Tension de fonctionnement (classification UL)	30 V AC / 42.4 V DC	Vitesse de transmission	10 Gbit/s

Conformité environnementale du produit

REACH SVHC	/
------------	---

Agréments

Agréments



ROHS	Conforme
UL File Number Search	Site Web UL
N° de certificat (cULus)	E316369

IE-C6FP8LD0100M40V40-D**Weidmüller Interface GmbH & Co. KG**

Klingenbergstraße 26

D-32758 Detmold

Germany

www.weidmueller.com**Caractéristiques techniques****Téléchargements**

Agrément/Certificat/Document de conformité	ISO/IEC EN and TIA/EIA Screened Class EA Category 6A, 2 connector channel DUXR.E316369 Control - CC-Link Patchcord Certificate Field - CC-Link Patchcord Certificate TSN - CC-Link Patchcord Certificate
Données techniques	CAD data – STEP
Notification de modification produit	PCN-PB47-20180213-00-A_EN PCN-PB47-20180213-00-A_DE Technische Änderung zu der Cabinet Line (RJ45 CAT.6A Patchkabel LSZH) Technical change to RJ45 CabinetLine (RJ45 CAT.6A Patchcable LSZH)
Documentation utilisateur	MAN IE GUIDE DE MAN IE GUIDE EN
Catalogue	Catalogues in PDF-format
Brochures	FL FIELDWIRING EN PI PROFINET CABLING EN PI PROFINET CABLING EN

IE-C6FP8LD0100M40V40-D**Weidmüller Interface GmbH & Co. KG**

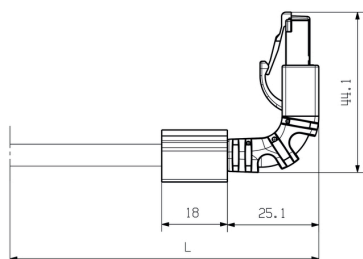
Klingenbergstraße 26

D-32758 Detmold

Germany

www.weidmueller.com**Dessins****Circuit**

RJ45	1	white (orange)	1	RJ45
	2	orange	2	
	3	white (green)	3	
	4	blue	4	
	5	white (blue)	5	
	6	green	6	
	7	white (brown)	7	
	8	brown	8	

Dessin coté**Dessin coté**

IE-C6FP8LD0100M40V40-D**Weidmüller Interface GmbH & Co. KG**

Klingenbergstraße 26

D-32758 Detmold

Germany

www.weidmueller.com**Accessoires****Vierge**

Le TM-I est un type de repère reconnu et approuvé dans le domaine du transport. Il existe plusieurs longueurs de repères pour des marquages individuels avec de longues suites de caractères. Séparation et mise en place faciles grâce au champ de repérage du projet. Le montage préalable des étuis et l'équipement ultérieur avec des plaquettes assurent une flexibilité élevée

Le contour spécial du TM-I permet un assemblage facile et offre une tenue ferme et sécurisée. Ils sont compatibles avec de nombreux étuis courants du commerce. Grâce au format MultiCard, les étiquettes peuvent être rapidement et facilement imprimées avec PrintJet CONNECT, un traceur ou le stylo STI.

- Séparation et mise en place faciles grâce au champ de repérage du projet.
- Repérage reconnu et approuvé dans l'industrie du transport
- Le montage préalable des étuis et l'équipement ultérieur avec des plaquettes assurent une flexibilité élevée
- Ne pas utiliser pour des marquages au moyen de P-Ink ou du stylo STI en liaison avec les étuis CLI T

Pour impression personnalisée : Veuillez nous envoyer un fichier dans le format de notre logiciel de repérage M-Print PRO ou M-Print PRO Online (sans installation) pour vos spécifications de repérage.

Informations générales de commande

Type	TM-I 18 MC NE WS	Version
Référence	1718431044	TM-I, Repérages d'inserts, 18 x 4 mm, blanc
GTIN (EAN)	4008190349011	
Qté.	320 pièce(s)	

IE-C6FP8LD0100M40V40-D

Weidmüller Interface GmbH & Co. KG

Klingenbergstraße 26

D-32758 Detmold

Germany

www.weidmueller.com

Accessoires

Vierge



Le TM-I est un type de repère reconnu et approuvé dans le domaine du transport. Il existe plusieurs longueurs de repères pour des marquages individuels avec de longues suites de caractères. Séparation et mise en place faciles grâce au champ de repérage du projet. Le montage préalable des étuis et l'équipement ultérieur avec des plaquettes assurent une flexibilité élevée

Le contour spécial du TM-I permet un assemblage facile et offre une tenue ferme et sécurisée. Ils sont compatibles avec de nombreux étuis courants du commerce. Grâce au format MultiCard, les étiquettes peuvent être rapidement et facilement imprimées avec PrintJet CONNECT, un traceur ou le stylo STI.

- Séparation et mise en place faciles grâce au champ de repérage du projet.
- Repérage reconnu et approuvé dans l'industrie du transport
- Le montage préalable des étuis et l'équipement ultérieur avec des plaquettes assurent une flexibilité élevée
- Ne pas utiliser pour des marquages au moyen de P-Ink ou du stylo STI en liaison avec les étuis CLI T

Pour impression personnalisée : Veuillez nous envoyer un fichier dans le format de notre logiciel de repérage M-Print PRO ou M-Print PRO Online (sans installation) pour vos spécifications de repérage.

Informations générales de commande

Type	TM-I 12 MC NE WS	Version
Référence	1718411044	TM-I, Repérages d'inserts, 12 x 4 mm, blanc
GTIN (EAN)	4008190348977	
Qté.	320 pièce(s)	