

IE-C6FP8LD0012M40V40-D**Weidmüller Interface GmbH & Co. KG**

Klingenbergstraße 26

D-32758 Detmold

Germany

www.weidmueller.com

Câbles confectionnés IE, câbles de brassage CabinetLine,
Cat. 6, LSZH, gris, coudé d'un côté à 90°

Informations générales de commande

| | |
|------------|--|
| Version | Câble de brassage, RJ45 IP 20, RJ45 IP 20, Coudé à 90°, <20 m: Cat.6A / >20 m Class EA (ISO/IEC 11801 2010), LSZH, 1.2 m |
| Référence | 1248280012 |
| Type | IE-C6FP8LD0012M40V40-D |
| GTIN (EAN) | 4050118044713 |
| Qté. | 1 pièce(s) |

IE-C6FP8LD0012M40V40-D

Weidmüller Interface GmbH & Co. KG

Klingenbergstraße 26

D-32758 Detmold

Germany

www.weidmueller.com

Caractéristiques techniques

Dimensions et poids

| | | | |
|-----------|-------|-------------------|-------------|
| Longueur | 1,2 m | Longueur (pouces) | 47,244 inch |
| Poids net | 63 g | | |

Températures

| | | | |
|-------------------------|----------------|-------------------------------|----------------|
| Température de stockage | -20 °C...60 °C | Température de fonctionnement | -20 °C...60 °C |
| Température de pose | 0 °C...50 °C | | |

Classifications

| | | | |
|-------------|-------------|-------------|-------------|
| ETIM 6.0 | EC002599 | ETIM 7.0 | EC002599 |
| ETIM 8.0 | EC002599 | ETIM 9.0 | EC002599 |
| ECLASS 9.0 | 27-06-03-08 | ECLASS 9.1 | 27-06-03-08 |
| ECLASS 10.0 | 27-06-03-08 | ECLASS 11.0 | 27-06-03-08 |
| ECLASS 12.0 | 27-06-03-08 | ECLASS 13.0 | 27-06-03-08 |

Normes

| | |
|---------------------|----------------|
| Norme de connecteur | CEI 60603-7-51 |
|---------------------|----------------|

Normes générales

| | | | |
|---|---|---------------------|----------------|
| Installations de câblage de communication spécifiques à l'application | ANSI / TIA / EIA-568-B.2-10, ISO / IEC 11801:2002, EN50173-1:2007 | Norme de connecteur | CEI 60603-7-51 |
| N° de certificat (cULus) | E316369 | | |

Propriétés électriques

| | | | |
|----------------------------|-----|------------|--------------------|
| Courant admissible à 50 °C | 1 A | PoE / PoE+ | selon IEEE 802.3at |
|----------------------------|-----|------------|--------------------|

Constitution du câble

| | | | |
|---|--|----------------------------|----------------------------|
| Arrangement du fil | Paire torsadée | Blindage | S/FTP |
| Blindage complet | Tressage de blindage de fils de cuivre | Blindage de paire de fils | Feuille d'aluminium |
| Brins | 7 | Couleur de la gaine | gris |
| Diamètre de l'isolation | 1,04 mm | Diamètre de la gaine, max. | 5,9 mm |
| Diamètre de la gaine, min. | 5,5 mm | Isolation | PE |
| Matériau de la gaine | LSZH | Nombre de conducteurs | 8 |
| Recouvrement par tressage de blindage | 60 % | Section | 4*2*AWG 27/7 - 4*2*0,1 mm² |
| Séquence des couleurs des fils - paires de fils | blanc - bleu, blanc - orange, blanc - vert, blanc - marron | | |

Mâle

| | | | |
|--------------------------------|---|--------------------------------|--|
| Prise de raccordement à droite | RJ45, IP20, male contact, angled 90°, plug, Plastic, shielded | Prise de raccordement à gauche | RJ45, IP20, Contact mâle, droit, Prise mâle, Plastique, blindé |
|--------------------------------|---|--------------------------------|--|

IE-C6FP8LD0012M40V40-D

Weidmüller Interface GmbH & Co. KG

Klingenbergstraße 26

D-32758 Detmold

Germany

www.weidmueller.com

Caractéristiques techniques

Mâle droite

| | |
|--------------------------------|---|
| Prise de raccordement à droite | RJ45, IP20, male contact, angled 90°, plug, Plastic, shielded |
|--------------------------------|---|

Mâle gauche

| | |
|--------------------------------|--|
| Prise de raccordement à gauche | RJ45, IP20, Contact mâle, droit, Prise mâle, Plastique, blindé |
|--------------------------------|--|

Propriétés mécaniques et des matériaux du câble

| | | | |
|---------------------------------|-----------------------|------------------------|---|
| Couleur | gris | Halogène | Sans halogène, selon CEI 60754-2 |
| Rayon de courbure, min., unique | 4 x diamètre du câble | Résistance à la flamme | selon CEI 60332-2-2, selon CEI 60332-1-2, in accordance with IEC 60332-3-24, in accordance with UL 2556 (FT1) |

Propriétés électriques du câble

| | | | |
|---|---|---------------------------------------|---------------------------|
| Atténuation de liaison jusqu'à 1000 MHz | 80 dB | Capacité pour 1 kHz | 46 nF/km |
| Catégorie | <20 m: Cat.6A / >20 m Class EA (ISO/IEC 11801 2010) | Classe de séparation selon EN 50174-2 | d |
| Différence de résistance | 5 % | Impédance caractéristique | 100 ± 15 Ω pour 1-100 Mhz |
| Inclinaison de retard | 2,5 ns/100m | Résistance de liaison à 10 MHz / m | 5 mΩ |
| Tension d'essai : fil-fil-blindage | 2,5 kV / DC pour 2 s | Tension de fonctionnement | 50 V DC |
| Tension de fonctionnement (classification UL) | 30 V AC / 42.4 V DC | Vitesse de transmission | 10 Gbit/s |

Conformité environnementale du produit

| | |
|------------|---|
| REACH SVHC | / |
|------------|---|

Agréments

Agréments



| | |
|--------------------------|-------------|
| ROHS | Conforme |
| UL File Number Search | Site Web UL |
| N° de certificat (cULus) | E316369 |

IE-C6FP8LD0012M40V40-D**Weidmüller Interface GmbH & Co. KG**

Klingenbergstraße 26

D-32758 Detmold

Germany

www.weidmueller.com**Caractéristiques techniques****Téléchargements**

| | |
|--|---|
| Agrément/Certificat/Document de conformité | ISO/IEC EN and TIA/EIA Screened Class EA Category 6A, 2 connector channel DUXR.E316369 Control - CC-Link Patchcord Certificate Field - CC-Link Patchcord Certificate TSN - CC-Link Patchcord Certificate |
| Données techniques | CAD data – STEP |
| Notification de modification produit | PCN-PB47-20180213-00-A_EN PCN-PB47-20180213-00-A_DE Technische Änderung zu der Cabinet Line (RJ45 CAT.6A Patchkabel LSZH) Technical change to RJ45 CabinetLine (RJ45 CAT.6A Patchcable LSZH) |
| Documentation utilisateur | MAN IE GUIDE DE MAN IE GUIDE EN |
| Catalogue | Catalogues in PDF-format |
| Brochures | FL FIELDWIRING EN PI PROFINET CABLING EN PI PROFINET CABLING EN |

IE-C6FP8LD0012M40V40-D

Weidmüller Interface GmbH & Co. KG
Klingenbergstraße 26
D-32758 Detmold
Germany

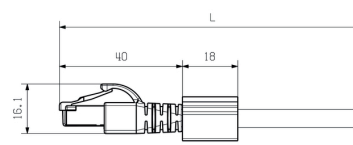
www.weidmueller.com

Dessins

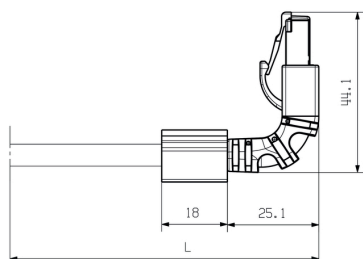
Circuit

| | | | | |
|------|---|----------------|---|------|
| RJ45 | 1 | white (orange) | 1 | RJ45 |
| | 2 | orange | 2 | |
| | 3 | white (green) | 3 | |
| | 4 | blue | 4 | |
| | 5 | white (blue) | 5 | |
| | 6 | green | 6 | |
| | 7 | white (brown) | 7 | |
| | 8 | brown | 8 | |

Dessin coté



Dessin coté



IE-C6FP8LD0012M40V40-D

Weidmüller Interface GmbH & Co. KG

Klingenbergstraße 26

D-32758 Detmold

Germany

www.weidmueller.com

Accessoires

Vierge



Le TM-I est un type de repère reconnu et approuvé dans le domaine du transport. Il existe plusieurs longueurs de repères pour des marquages individuels avec de longues suites de caractères. Séparation et mise en place faciles grâce au champ de repérage du projet. Le montage préalable des étuis et l'équipement ultérieur avec des plaquettes assurent une flexibilité élevée

Le contour spécial du TM-I permet un assemblage facile et offre une tenue ferme et sécurisée. Ils sont compatibles avec de nombreux étuis courants du commerce. Grâce au format MultiCard, les étiquettes peuvent être rapidement et facilement imprimées avec PrintJet CONNECT, un traceur ou le stylo STI.

- Séparation et mise en place faciles grâce au champ de repérage du projet.
- Repérage reconnu et approuvé dans l'industrie du transport
- Le montage préalable des étuis et l'équipement ultérieur avec des plaquettes assurent une flexibilité élevée
- Ne pas utiliser pour des marquages au moyen de P-Ink ou du stylo STI en liaison avec les étuis CLI T

Pour impression personnalisée : Veuillez nous envoyer un fichier dans le format de notre logiciel de repérage M-Print PRO ou M-Print PRO Online (sans installation) pour vos spécifications de repérage.

Informations générales de commande

| | | |
|------------|----------------------------|---|
| Type | TM-I 18 MC NE WS | Version |
| Référence | 1718431044 | TM-I, Repérages d'inserts, 18 x 4 mm, blanc |
| GTIN (EAN) | 4008190349011 | |
| Qté. | 320 pièce(s) | |

IE-C6FP8LD0012M40V40-D

Weidmüller Interface GmbH & Co. KG

Klingenbergstraße 26

D-32758 Detmold

Germany

www.weidmueller.com

Accessoires

Vierge



Le TM-I est un type de repère reconnu et approuvé dans le domaine du transport. Il existe plusieurs longueurs de repères pour des marquages individuels avec de longues suites de caractères. Séparation et mise en place faciles grâce au champ de repérage du projet. Le montage préalable des étuis et l'équipement ultérieur avec des plaquettes assurent une flexibilité élevée

Le contour spécial du TM-I permet un assemblage facile et offre une tenue ferme et sécurisée. Ils sont compatibles avec de nombreux étuis courants du commerce. Grâce au format MultiCard, les étiquettes peuvent être rapidement et facilement imprimées avec PrintJet CONNECT, un traceur ou le stylo STI.

- Séparation et mise en place faciles grâce au champ de repérage du projet.
- Repérage reconnu et approuvé dans l'industrie du transport
- Le montage préalable des étuis et l'équipement ultérieur avec des plaquettes assurent une flexibilité élevée
- Ne pas utiliser pour des marquages au moyen de P-Ink ou du stylo STI en liaison avec les étuis CLI T

Pour impression personnalisée : Veuillez nous envoyer un fichier dans le format de notre logiciel de repérage M-Print PRO ou M-Print PRO Online (sans installation) pour vos spécifications de repérage.

Informations générales de commande

| | | |
|------------|----------------------------|---|
| Type | TM-I 12 MC NE WS | Version |
| Référence | 1718411044 | TM-I, Repérages d'inserts, 12 x 4 mm, blanc |
| GTIN (EAN) | 4008190348977 | |
| Qté. | 320 pièce(s) | |