

CH20M BUS-ADP TS 35/750

Weidmüller Interface GmbH & Co. KG

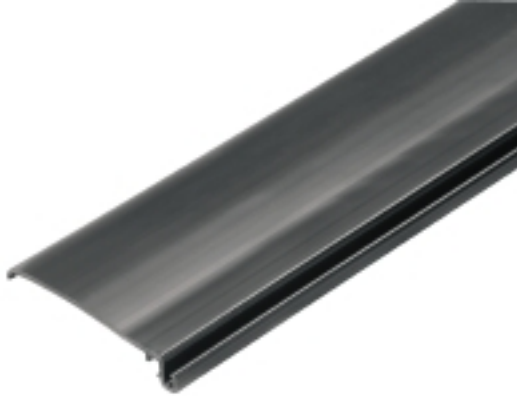
Klingenbergstraße 26

D-32758 Detmold

Germany

www.weidmueller.com

Illustration du produit

**Le bus de rail profilé complet pour le système modulaire de boîtier électronique**

Pour l'alimentation, la connexion et la répartition dans les applications modulaires, le bus de rail profilé remplace le câblage individuel coûteux par une solution système sans interruptions et flexible.

Le bus système est intégré de façon sûre dans le rail profilé standard de 35 mm. Le bloc de contact de bus SMD peut être traité d'une manière totalement automatique lors de la production de sous-ensembles par un procédé de refusion. Les surfaces de contact résistantes et dorées garantissent un contact durable et fiable pour toutes les largeurs de boîtiers.

- **Échelonnement sans limites** - la solution de connexion complète pour toutes les largeurs de systèmes – de la plaque de 6 mm au boîtier grande capacité de 67 mm.
- **Installation facile à réaliser** – remplacement de modules facile même dans les groupes de modules et sans effet sur les modules voisins.
- **Intégration universelle** - bus système sans interruptions : intégré en toute sécurité sur le rail profilé de 35 mm standard.
- **Disponibilité maximale** – Cinq contacts doubles coulés totalement galvanisés et partiellement dorés garantissent un contact durable avec le bus du rail profilé. Les brides soudées THR garantissent une connexion stable au circuit imprimé.

Informations générales de commande

Version	OMNIMATE Housing - série CH20M, Longueur: 750 mm, Largeur: 39.5 mm
Référence	1248270000
Type	CH20M BUS-ADP TS 35/750
GTIN (EAN)	4050118052985
Qté.	5 pièce(s)

CH20M BUS-ADP TS 35/750

Weidmüller Interface GmbH & Co. KG

Klingenbergstraße 26

D-32758 Detmold

Germany

www.weidmueller.com

Caractéristiques techniques

Dimensions et poids

Hauteur	7 mm	Hauteur (pouces)	0,276 inch
Largeur	39,5 mm	Largeur (pouces)	1,555 inch
Longueur	750 mm	Longueur (pouces)	29,528 inch
Poids net	64 g		

Classifications

ETIM 6.0	EC001031	ETIM 7.0	EC001031
ETIM 8.0	EC001031	ETIM 9.0	EC001031
ECLASS 9.0	27-18-27-90	ECLASS 9.1	27-18-27-90
ECLASS 10.0	27-18-27-92	ECLASS 11.0	27-18-27-92
ECLASS 12.0	27-18-27-92	ECLASS 13.0	27-18-27-92

Données des matériaux

Matériau isolant	Polyamide, PA, PA 6	Couleur	noir
Tableau des couleurs (similaire)	RAL 9011	Groupe de matériaux isolants	IIla
Indice de Poursuite Comparatif (CTI)	600 ≤ CTI	Classe d'inflammabilité selon UL 94	V-0

Caractéristiques des matériaux

Classe d'inflammabilité selon UL 94	V-0	Groupe de matériaux isolants	IIla
Indice de Poursuite Comparatif (CTI)	600 ≤ CTI	Matériau isolant	Polyamide, PA, PA 6

Caractéristiques générales

Couleur	noir	Rail	TS 35 x 7.5, TS 35 x 15
Tableau des couleurs (similaire)	RAL 9011		

Agréments

ROHS	Conforme
------	----------

Téléchargements

Données techniques	CAD data – STEP
Catalogue	Catalogues in PDF-format
Brochures	FL ANALO.SIGN.CONV. EN MB DEVICE MANUF. EN FL MACHINE SAFETY EN FL 72H SAMPLE SER EN PO OMNIMATE EN FL 72H SAMPLE SER EN PO OMNIMATE EN

CH20M BUS-ADP TS 35/750

Weidmüller Interface GmbH & Co. KG

Klingenbergstraße 26

D-32758 Detmold

Germany

www.weidmueller.com

Accessoires

Profil de l'insert du bus - TS35x7.5

**Le bus de rail profilé complet pour le système modulaire de boîtier électronique**

Pour l'alimentation, la connexion et la répartition dans les applications modulaires, le bus de rail profilé remplace le câblage individuel coûteux par une solution système sans interruptions et flexible.

Le bus système est intégré de façon sûre dans le rail profilé standard de 35 mm. Le bloc de contact de bus SMD peut être traité d'une manière totalement automatique lors de la production de sous-ensembles par un procédé de refusion. Les surfaces de contact résistantes et dorées garantissent un contact durable et fiable pour toutes les largeurs de boîtiers.

- **Échelonnement sans limites** - la solution de connexion complète pour toutes les largeurs de systèmes – de la plaque de 6 mm au boîtier grande capacité de 67 mm.

- **Installation facile à réaliser** – remplacement de modules facile même dans les groupes de modules et sans effet sur les modules voisins.

- **Intégration universelle** - bus système sans interruptions : intégré en toute sécurité sur le rail profilé de 35 mm standard.

- **Disponibilité maximale** – Cinq contacts doubles coudés totalement galvanisés et partiellement dorés garantissent un contact durable avec le bus du rail profilé. Les brides soudées THR garantissent une connexion stable au circuit imprimé.

Informations générales de commande

Type	CH20M BUS-PROFIL TS 35X ...	Version
Référence	1248170000	OMNIMATE Housing - série CH20M, Longueur: 750 mm, Largeur:
GTIN (EAN)	4050118053272	25.1 mm
Qté.	5 pièce(s)	

CH20M BUS-ADP TS 35/750

Weidmüller Interface GmbH & Co. KG

Klingenbergstraße 26

D-32758 Detmold

Germany

www.weidmueller.com

Accessoires

Profil de l'insert du bus - TS35x15

**Le bus de rail profilé complet pour le système modulaire de boîtier électronique**

Pour l'alimentation, la connexion et la répartition dans les applications modulaires, le bus de rail profilé remplace le câblage individuel coûteux par une solution système sans interruptions et flexible.

Le bus système est intégré de façon sûre dans le rail profilé standard de 35 mm. Le bloc de contact de bus SMD peut être traité d'une manière totalement automatique lors de la production de sous-ensembles par un procédé de refusion. Les surfaces de contact résistantes et dorées garantissent un contact durable et fiable pour toutes les largeurs de boîtiers.

- **Échelonnement sans limites** - la solution de connexion complète pour toutes les largeurs de systèmes – de la plaque de 6 mm au boîtier grande capacité de 67 mm.

- **Installation facile à réaliser** – remplacement de modules facile même dans les groupes de modules et sans effet sur les modules voisins.

- **Intégration universelle** - bus système sans interruptions : intégré en toute sécurité sur le rail profilé de 35 mm standard.

- **Disponibilité maximale** – Cinq contacts doubles coudés totalement galvanisés et partiellement dorés garantissent un contact durable avec le bus du rail profilé. Les brides soudées THR garantissent une connexion stable au circuit imprimé.

Informations générales de commande

Type	CH20M BUS-PROFIL TS 35X ...	Version
Référence	1248210000	OMNIMATE Housing - série CH20M, Longueur: 750 mm, Largeur:
GTIN (EAN)	4050118053241	25.1 mm
Qté.	5 pièce(s)	

CH20M BUS-ADP TS 35/750

Weidmüller Interface GmbH & Co. KG
Klingenbergstraße 26
D-32758 Detmold
Germany

www.weidmueller.com

Accessoires

Bloc de contact de bus - Bride à souder

**Le bus de rail profilé complet pour le système modulaire de boîtier électronique**

Pour l'alimentation, la connexion et la répartition dans les applications modulaires, le bus de rail profilé remplace le câblage individuel coûteux par une solution système sans interruptions et flexible.

Le bus système est intégré de façon sûre dans le rail profilé standard de 35 mm. Le bloc de contact de bus SMD peut être traité d'une manière totalement automatique lors de la production de sous-ensembles par un procédé de refusion. Les surfaces de contact résistantes et dorées garantissent un contact durable et fiable pour toutes les largeurs de boîtiers.

- **Échelonnement sans limites** - la solution de connexion complète pour toutes les largeurs de systèmes – de la plaque de 6 mm au boîtier grande capacité de 67 mm.

- **Installation facile à réaliser** – remplacement de modules facile même dans les groupes de modules et sans effet sur les modules voisins.

- **Intégration universelle** - bus système sans interruptions : intégré en toute sécurité sur le rail profilé de 35 mm standard.

- **Disponibilité maximale** – Cinq contacts doubles coudés totalement galvanisés et partiellement dorés garantissent un contact durable avec le bus du rail profilé. Les brides soudées THR garantissent une connexion stable au circuit imprimé.

Informations générales de commande

Type	SR-SMD 4.50/05/90LF 1.5 ...	Version	Indices de produit	Emballage
Référence	1155890000	Connecteur pour circuit imprimé, Bloc de contact bus pour	UL: 300 V / 5 A	Boîte
GTIN (EAN)	4032248942527	CH20M12-67, Brides à souder, Raccordement soudé THT/THR,		
Qté.	78 pièce(s)	Nombre de pôles: 5, 180°, Longueur du picot à souder (l): 1.5 mm, doré, noir		

Type	SR-SMD 4.50/05/90LF 1.5 ...	Version	Indices de produit	Emballage
Référence	1155900000	Connecteur pour circuit imprimé, Bloc de contact bus pour	IEC: 160 V	Tape
GTIN (EAN)	4032248942381	CH20M12-67, Brides à souder, Raccordement soudé THT/THR,	UL: 300 V / 5 A	
Qté.	300 pièce(s)	Nombre de pôles: 5, 180°, Longueur du picot à souder (l): 1.5 mm, doré, noir		

CH20M BUS-ADP TS 35/750

Weidmüller Interface GmbH & Co. KG
Klingenbergstraße 26
D-32758 Detmold
Germany

www.weidmueller.com

Accessoires

Bloc de contact de bus - Bride centrale à souder

**Le bus de rail profilé complet pour le système modulaire de boîtier électronique**

Pour l'alimentation, la connexion et la répartition dans les applications modulaires, le bus de rail profilé remplace le câblage individuel coûteux par une solution système sans interruptions et flexible.

Le bus système est intégré de façon sûre dans le rail profilé standard de 35 mm. Le bloc de contact de bus SMD peut être traité d'une manière totalement automatique lors de la production de sous-ensembles par un procédé de refusion. Les surfaces de contact résistantes et dorées garantissent un contact durable et fiable pour toutes les largeurs de boîtiers.

- **Échelonnement sans limites** - la solution de connexion complète pour toutes les largeurs de systèmes – de la plaque de 6 mm au boîtier grande capacité de 67 mm.

- **Installation facile à réaliser** – remplacement de modules facile même dans les groupes de modules et sans effet sur les modules voisins.

- **Intégration universelle** - bus système sans interruptions : intégré en toute sécurité sur le rail profilé de 35 mm standard.

- **Disponibilité maximale** – Cinq contacts doubles coudés totalement galvanisés et partiellement dorés garantissent un contact durable avec le bus du rail profilé. Les brides soudées THR garantissent une connexion stable au circuit imprimé.

Informations générales de commande

Type	SR-SMD 4.50/05/90LFM 3. ...	Version	Indices de produit	Emballage
Référence	1155880000	Connecteur pour circuit imprimé, Bloc de contact bus pour	IEC: 160 V	Tape
GTIN (EAN)	4032248942305	CH20M12-67, Bride à souder centrale, Raccordement soudé THT/	UL: 300 V / 5 A	
Qté.	300 pièce(s)	THR, Nombre de pôles: 5, 180°, Longueur du picot à souder (l): 3.2 mm, doré, noir		

Type	SR-SMD 4.50/05/90LFM 3. ...	Version	Indices de produit	Emballage
Référence	1155870000	Connecteur pour circuit imprimé, Bloc de contact bus pour	UL: 300 V / 5 A	Boîte
GTIN (EAN)	4032248942510	CH20M12-67, Bride à souder centrale, Raccordement soudé THT/		
Qté.	78 pièce(s)	THR, Nombre de pôles: 5, 180°, Longueur du picot à souder (l): 3.2 mm, doré, noir		

CH20M BUS-ADP TS 35/750

Weidmüller Interface GmbH & Co. KG

Klingenbergstraße 26

D-32758 Detmold

Germany

www.weidmueller.com

Accessoires

CH20M BUS - Carte de circuit imprimé pour bus

**Le bus de rail profilé complet pour le système modulaire de boîtier électronique**

Pour l'alimentation, la connexion et la répartition dans les applications modulaires, le bus de rail profilé remplace le câblage individuel coûteux par une solution système sans interruptions et flexible.

Le bus système est intégré de façon sûre dans le rail profilé standard de 35 mm. Le bloc de contact de bus SMD peut être traité d'une manière totalement automatique lors de la production de sous-ensembles par un procédé de refusion. Les surfaces de contact résistantes et dorées garantissent un contact durable et fiable pour toutes les largeurs de boîtiers.

- **Échelonnement sans limites** - la solution de connexion complète pour toutes les largeurs de systèmes – de la plaque de 6 mm au boîtier grande capacité de 67 mm.

- **Installation facile à réaliser** – remplacement de modules facile même dans les groupes de modules et sans effet sur les modules voisins.

- **Intégration universelle** - bus système sans interruptions : intégré en toute sécurité sur le rail profilé de 35 mm standard.

- **Disponibilité maximale** – Cinq contacts doubles coudés totalement galvanisés et partiellement dorés garantissent un contact durable avec le bus du rail profilé. Les brides soudées THR garantissent une connexion stable au circuit imprimé.

Informations générales de commande

Type	CH20M BUS 4.50/05 AU/750	Version
Référence	1248240000	OMNIMATE Housing - série CH20M, Largeur: 21.8 mm
GTIN (EAN)	4050118053210	
Qté.	5 pièce(s)	

CH20M BUS-ADP TS 35/750

Weidmüller Interface GmbH & Co. KG
Klingenbergstraße 26
D-32758 Detmold
Germany

www.weidmueller.com

Accessoires

CH20M BUS-AP - Plaques d'extrémité pour profil de l'insert du bus

**Le bus de rail profilé complet pour le système modulaire de boîtier électronique**

Pour l'alimentation, la connexion et la répartition dans les applications modulaires, le bus de rail profilé remplace le câblage individuel coûteux par une solution système sans interruptions et flexible.

Le bus système est intégré de façon sûre dans le rail profilé standard de 35 mm. Le bloc de contact de bus SMD peut être traité d'une manière totalement automatique lors de la production de sous-ensembles par un procédé de refusion. Les surfaces de contact résistantes et dorées garantissent un contact durable et fiable pour toutes les largeurs de boîtiers.

- **Échelonnement sans limites** - la solution de connexion complète pour toutes les largeurs de systèmes – de la plaque de 6 mm au boîtier grande capacité de 67 mm.

- **Installation facile à réaliser** – remplacement de modules facile même dans les groupes de modules et sans effet sur les modules voisins.

- **Intégration universelle** - bus système sans interruptions : intégré en toute sécurité sur le rail profilé de 35 mm standard.

- **Disponibilité maximale** – Cinq contacts doubles coudés totalement galvanisés et partiellement dorés garantissent un contact durable avec le bus du rail profilé. Les brides soudées THR garantissent une connexion stable au circuit imprimé.

Informations générales de commande

Type	CH20M BUS-AP LI TS 35X7 ...	Version
Référence	1193160000	OMNIMATE Housing - série CH20M, Longueur: 40.5 mm, Largeur: 5.1
GTIN (EAN)	4032248987771	mm
Qté.	50 pièce(s)	
Type	CH20M BUS-AP RE TS 35X7 ...	Version
Référence	1193170000	OMNIMATE Housing - série CH20M, Longueur: 40.5 mm, Largeur: 5.1
GTIN (EAN)	4032248987924	mm
Qté.	50 pièce(s)	