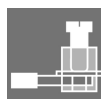


ACT20P-UI-2RCO-AC-S**Weidmüller Interface GmbH & Co. KG**

Klingenbergstraße 26

D-32758 Detmold

Germany

www.weidmueller.com**Illustration du produit****FDT2****ACT20P : la solution polyvalente**

- Convertisseurs de signaux précis et hautement fonctionnels
- Les leviers d'extraction facilitent la manipulation

Informations générales de commande

Version	Surveillance de seuil, Entrée : U, I, R, 9 universel, Sortie : relais x 2, Entrée : température, R, U, I, Sortie relais, Alimentation électrique 90...264 V AC
Référence	1238910000
Type	ACT20P-UI-2RCO-AC-S
GTIN (EAN)	4050118027075
Qté.	1 pièce(s)

ACT20P-UI-2RCO-AC-S**Weidmüller Interface GmbH & Co. KG**

Klingenbergstraße 26

D-32758 Detmold

Germany

www.weidmueller.com**Caractéristiques techniques****Dimensions et poids**

Profondeur	113,6 mm	Profondeur (pouces)	4,472 inch
Hauteur	119,2 mm	Hauteur (pouces)	4,693 inch
Largeur	22,5 mm	Largeur (pouces)	0,886 inch
Poids net	223 g		

Températures

Température de stockage	-20 °C...70 °C	Température de fonctionnement	-20 °C...65 °C
Humidité à la température de fonctionnement	0...95 % (sans condensation)	Humidité	10...90 % (sans condensation)

Probabilité d'échec

SIL selon IEC 61508	Aucun	MTBF	180 a
---------------------	-------	------	-------

Classifications

ETIM 6.0	EC002654	ETIM 7.0	EC002654
ETIM 8.0	EC002654	ETIM 9.0	EC002654
ECLASS 9.0	27-21-01-22	ECLASS 9.1	27-21-01-22
ECLASS 10.0	27-21-01-22	ECLASS 11.0	27-21-01-22
ECLASS 12.0	27-21-01-22	ECLASS 13.0	27-21-01-22

ACT20P-UI-2RCO-AC-S**Weidmüller Interface GmbH & Co. KG**

Klingenbergstraße 26

D-32758 Detmold

Germany

www.weidmueller.com

Caractéristiques techniques**Textes de description**

Spécification longue

Spécification succincte .

Module universel de surveillance de seuil avec sortie relais et alimentation externe
Module universel de surveillance de seuil en largeur 22,5 mm et alimentation électrique et de capteur externe, pour la surveillance et l'isolation de courants DC +/- 25 mA à 5 A et de tensions DC +/-600 mV à 300 V, 2 / 3 / 4 / conducteurs
RTD, résistances, potentiomètres et signaux thermocouples selon CEI584.
Deux contacts de relais (inverseurs) sont disponibles du côté sortie.
Le module est programmable par logiciel FDT/DTM.
Boîtier juxtaposable pour montage sur rail profilé TS35
Dimensions: L/l/H 119/22,5/ 113,6 mm
Raccordement vissé / section nominale 2,5 mm²
Degré de protection: IP 20
Entrée +/-25 mA à 5 A DC
+/- 600 mV à 300 V DC
PT100, PT1000, Ni100, Ni1000
Résistance 0 à 12 kOhm
Potentiomètre 0 à 500 kOhm
Thermocouples Type B, E, J, K, L, LR, N, R, S, T, U, W3, W5
Alimentation capteur 24 V DC
Sortie 2 x 1 Inverseur (doré par plaque dure) 240 V AC/ 24 V DC @ 6 A
Reproductibilité < 0,05 % v. E.
Temps de réponse à un échelon 10 à 90 % <
Alimentation auxiliaire 240 V AC/ 240 V DC
370 V DC

Date de création 23 mai 2024 18:29:16 CEST

Niveau du catalogue 18.05.2024 / 90 à 264 V AC/ 240 V DC

Alimentation auxiliaire

240 V AC/ 240 V DC

370 V DC

Toutes modifications techniques réservées

ACT20P-UI-2RCO-AC-S

Weidmüller Interface GmbH & Co. KG

Klingenbergstraße 26

D-32758 Detmold

Germany

www.weidmueller.com

Caractéristiques techniques

Entrée

Alimentation capteur	0,1 mA / 0,05 mA (en fonction de la plage de mesure) avec câble RTD, 24 V (avec boucle de 4-20 mA)	Capteur	RTD (2,3-wire): Pt100, Pt200, Pt1000, Ni120, Cu10, Thermocouples: B, E, J, K, L, N, R, S, T, U
Compensation de la longueur des câbles	$\pm 0,002 \Omega$ selon la résistance du câble Ω	Courant d'entrée	configurable, ± 25 mA DC, ± 5 A DC
Influence de la résistance du câble pour capteurs	5 Ω @ RTD- Kabel	Nombre d'entrées	1
Plage d'entrée de température	B: +100...+1820 °C, E: -270...+1000 °C, J: (-210...+1200 °C), K: -270...+1372 °C, L: +100...+900 °C, N: (-180...+1300 °C), R: -50...+1768 °C, S: -50...+1768 °C, T: -270...+400 °C, U: -200...+600 °C	Potentiomètre	1.2...500 k Ω
Résistance	0...10 k Ω , 0...12 k Ω , 0...15 k Ω	Résistance d'entrée entrée courant	40 Ω
Résistance d'entrée entrée tension	2 M Ω , > 10 M Ω	Tension d'entrée	configurable, ± 150 mV DC, ± 600 mV DC, ± 30 V DC, ± 300 V DC

Sortie

Nombre de sorties	2
-------------------	---

Sortie (numérique)

Courant de commutation nominal	200mA @ 110Vdc, 6A @ 24Vdc / 240Vac	Fonction alarme	configurable, Valeurs seuils haute et basse, plage de la fenêtre, Temporisation alarme : 0...99 s, Hystérésis réglable, auto / manual reset
Fréquence de commutation, max.	20 Hz	Sorties digitales	2
Tension de commutation AC, max.	250 V	Tension de commutation DC, max.	110 V
Type	2 contacts inverseurs, Réglable normal / inverse, Fréquence de commutation 20 Hz		

Caractéristiques générales

Coefficient de température	< 0,02 °C de la plage de mesure / °C, 350 ppm/K	Configuration	Avec logiciel FDT/DTM, ou via afficheur 7 segments, boutons-poussoirs et bouton rotatif directement sur l'appareil, Nécessite un adaptateur de configuration 8978580000 CBX200 USB
Consommation de puissance	$\leq 3,5$ W, <2 W	Dérive à long terme	0,1 % / 10.000 h
Erreur de compensation de soudure froide	$\pm 2,0$ °C @ -20 °C - 70 °C	Isolation galvanique	Isolateur 4 voies, Entrée pour alimentation / Alarme 1 / Alarme 2, oui, entre entrée / sortie / alimentation
Précision	< 0,1 % de la plage de mesure	Précision de reproductibilité	$\pm 0,05$ % de la valeur finale de la plage de mesure
Rail	TS 35	Réponse à un échelon	450 ms
Tension d'alimentation	90...264 V AC		

Date de création 23 mai 2024 18:29:16 CEST

Niveau du catalogue 18.05.2024 / Toutes modifications techniques réservées

ACT20P-UI-2RCO-AC-S

Weidmüller Interface GmbH & Co. KG

Klingenbergstraße 26

D-32758 Detmold

Germany

www.weidmueller.com

Caractéristiques techniques

Coordination de l'isolation

Catégorie de surtension	III	Degré de pollution	2
Isolation galvanique	Isolateur 4 voies, Entrée pour alimentation / Alarme 1 / Alarme 2, oui, entre entrée / sortie / alimentation	Normes CEM	EN 61326-1
Tension d'essai	0,3 kV	Tension d'isolation	4 kV (entrée / sortie)
Tension de tenue au choc	4 kV (1,2/50 µs)	Tension nominale (texte)	300 V _{eff}

Caractéristiques de raccordement

Type de raccordement	Raccordement vissé	Couple de serrage, min.	0,4 Nm
Couple de serrage, max.	0,6 Nm	Sections de raccordement, raccordement nominal	2,5 mm ²
Plage de serrage, min.	0,5 mm ²	Plage de serrage, max.	2,5 mm ²
Section de raccordement du conducteur, AWG, min.	AWG 26	Section de raccordement du conducteur, AWG, max.	AWG 12

Conformité environnementale du produit

REACH SVHC	Lead 7439-92-1
SCIP	2f6dd957-421a-46db-a0c2-cf1609156924

Note importante

Informations sur le produit	<p>Les appareils de la gamme ACT20P-UI-2RCO-XX-x enregistrent les signaux des capteurs de courant, de tension, des potentiomètres et de température (mA, A, mV, V, potentiomètre, RTD et TC). Ils comportent deux sorties relais indépendantes qui émettent une alarme dès que certains niveaux sont dépassés ou tombent en dessous des seuils prédéfinis.</p> <p>Propriétés</p> <ul style="list-style-type: none"> • Configuration et diagnostic avec le logiciel FDT/DTM « WI-Manager ». • Configuration manuelle sur l'appareil réalisée via l'affichage à LED, au moyen de boutons et de codeurs rotatifs. • Module de surveillance à 2 voies assurant diverses fonctions d'alarme : alarme de fenêtre, temporisation d'alarme, détection de rupture de fil, hystérésis et alarmes au niveau des seuils supérieur/inférieur. • Les entrées de signal actives ou passives de RTD, TC, potentiomètre, tension et courant sont complètement isolées galvaniquement. • Diagnostic à distance : rapport d'erreurs (par ex. rupture de câble) via le relais d'état. • État de fonctionnement et état des relais indiqués par les LED en face avant. • Isolation galvanique 4 voies entre l'entrée, la sortie et l'alimentation électrique.
-----------------------------	---

Agréments

Agréments



Agréments	CULUS;
ROHS	Conforme

ACT20P-UI-2RCO-AC-S**Weidmüller Interface GmbH & Co. KG**

Klingenbergstraße 26

D-32758 Detmold

Germany

www.weidmueller.com**Caractéristiques techniques****Téléchargements**

Agrément/Certificat/Document de conformité	Application notes – UL Certification Declaration of Conformity
Données techniques	CAD data – STEP
Logiciel	WI-Manager, DTM-Library for online installation Release notes for Weidmueller FDT-DTM Software version
Documentation utilisateur	instruction sheet 20210120 Security Advisory - WI-Manager affected by MundM Software fdtCONTAINER vulnerability
Catalogue	Catalogues in PDF-format

ACT20P-UI-2RCO-AC-S

Weidmüller Interface GmbH & Co. KG
Klingenbergstraße 26
D-32758 Detmold
Germany

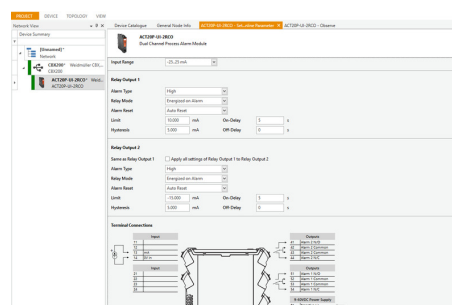
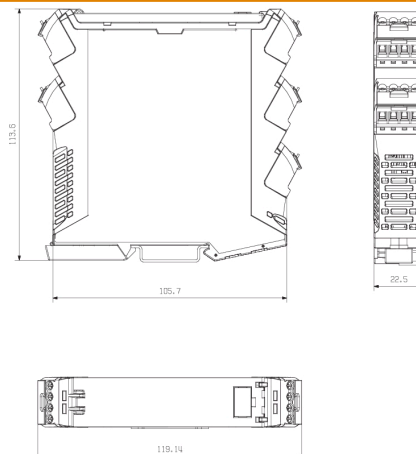
www.weidmueller.com

Dessins

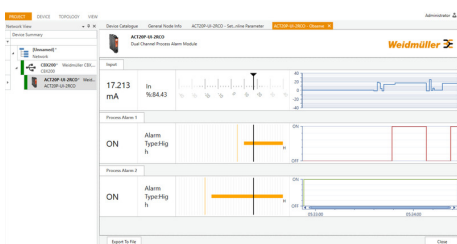
Dessin coté



Removable terminals



screenshot of configuration with FDT2 / DTM software



ACT20P-UI-2RCO-AC-S

Weidmüller Interface GmbH & Co. KG

Klingenbergstraße 26

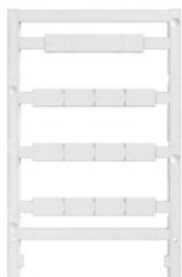
D-32758 Detmold

Germany

www.weidmueller.com

Accessoires

Vierge



ESG est le repère éprouvé au format MultiCard destiné à de nombreux appareils connus. Il en résulte un repérage de haute qualité avec un excellent contraste.

Différents types sont disponibles pour les appareils de fabricants tels que Siemens, ABB, Beckhoff, etc.

Les avantages en un coup d'œil :

- Étiquettes pour utilisation universelle ; encliquetables ou autocollantes selon le type
- Pour les appareils installés en série, tels que par ex. les disjoncteurs automatiques, nous proposons des repérages ESG à encliqueter sur un support de plaquettes.
- Impression individuelle en qualité laser suivant les spécifications

Pour impression personnalisée : Veuillez nous envoyer un fichier dans le format de notre logiciel de repérage M-Print PRO ou M-Print PRO Online (sans installation) pour vos spécifications de repérage.

Informations générales de commande

Type	ESG 8/13.5/43.3 SAI AU	Version
Référence	1912130000	ESG, Repérage d'équipements et appareillages x 13.5 mm, PA
GTIN (EAN)	4032248541164	66, Couleur: transparent
Qté.	5 pièce(s)	

ACT20P-UI-2RCO-AC-S

Weidmüller Interface GmbH & Co. KG

Klingenbergstraße 26

D-32758 Detmold

Germany

www.weidmueller.com

Accessoires

Vierge



ESG est le repère éprouvé au format MultiCard destiné à de nombreux appareils connus. Il en résulte un repérage de haute qualité avec un excellent contraste.

Différents types sont disponibles pour les appareils de fabricants tels que Siemens, ABB, Beckhoff, etc.

Les avantages en un coup d'œil :

- Étiquettes pour utilisation universelle ; encliquetables ou autocollantes selon le type
- Pour les appareils installés en série, tels que par ex. les disjoncteurs automatiques, nous proposons des repérages ESG à encliqueter sur un support de plaquettes.
- Impression individuelle en qualité laser suivant les spécifications

Pour impression personnalisée : Veuillez nous envoyer un fichier dans le format de notre logiciel de repérage M-Print PRO ou M-Print PRO Online (sans installation) pour vos spécifications de repérage.

Informations générales de commande

Type	ESG 6.6/20 BHZ 5.00/04	Version
Référence	1082540000	ESG, Repérage d'équipements et appareillages x 20 mm, PA
GTIN (EAN)	4032248845439	66, Couleur: blanc
Qté.	200 pièce(s)	

Adaptateur de programmation



Informations générales de commande

Type	CBX200 USB
Référence	8978580000
GTIN (EAN)	4032248813759
Qté.	1 pièce(s)

ACT20P-UI-2RCO-AC-S
Weidmüller Interface GmbH & Co. KG

Klingenbergstraße 26

D-32758 Detmold

Germany

www.weidmueller.com
Dessins
