

IE-FCM-USB-AB**Weidmüller Interface GmbH & Co. KG**

Klingenbergstraße 26

D-32758 Detmold

Germany

www.weidmueller.com

Interface d'accès FrontCom[®] Micro avec USB à IP65**Informations générales de commande**

| | |
|------------|---|
| Version | Prolongateur FrontCom Micro USB, USB 2.0, Typ A-B |
| Référence | 1222550000 |
| Type | IE-FCM-USB-AB |
| GTIN (EAN) | 4050118005806 |
| Qté. | 10 pièce(s) |

IE-FCM-USB-AB

Weidmüller Interface GmbH & Co. KG

Klingenbergstraße 26

D-32758 Detmold

Germany

www.weidmueller.com

Caractéristiques techniques

Dimensions et poids

| | | | |
|--------------------------|---------|--------------------------|------|
| Épaisseur du paroi, min. | 1 mm | Épaisseur du paroi, max. | 5 mm |
| Poids net | 24,08 g | | |

Températures

| | |
|-------------------------------|----------------|
| Température de fonctionnement | -40 °C...70 °C |
|-------------------------------|----------------|

Classifications

| | | | |
|-------------|-------------|-------------|-------------|
| ETIM 6.0 | EC001031 | ETIM 7.0 | EC001031 |
| ETIM 8.0 | EC001031 | ETIM 9.0 | EC001031 |
| ECLASS 9.0 | 27-18-27-02 | ECLASS 9.1 | 27-18-27-90 |
| ECLASS 10.0 | 27-18-27-02 | ECLASS 11.0 | 27-18-27-02 |
| ECLASS 12.0 | 27-18-28-92 | ECLASS 13.0 | 27-18-28-92 |

Caractéristiques générales

| | | | |
|--------------------------|---|-----------------------------|--------------------------|
| Raccordement 1 | USB A | Raccordement 2 | USB B |
| Description de l'article | Prolongateur FrontCom Micro USB, USB 2.0 | Circuit | Typ A-B |
| Couleur | noir | Matériau de base du boîtier | PA UL 94 V0 |
| Type de montage | Armoire de distribution, Distribution box | Blindage | Contact de blindage 360° |
| Degré de protection | IP65, fermé | Cycles d'enfichage | ≥ 1500 |

Normes générales

| | | | |
|---------------------|-----------------|--------------------------|---------|
| Norme de connecteur | CEI 61076-3-107 | N° de certificat (cULus) | E316369 |
|---------------------|-----------------|--------------------------|---------|

Agréments

Agréments



| | |
|--------------------------|-------------|
| ROHS | Conforme |
| UL File Number Search | Site Web UL |
| N° de certificat (cULus) | E316369 |

Téléchargements

| | |
|--|--|
| Agrément/Certificat/Document de conformité | DUXR.E316369 |
| Données techniques | CAD data – STEP |
| Données techniques | Zuken E3.S |
| Notification de modification produit | Technical change of the housing of the FrontCom® Micro Technische Änderung des Gehäuses der FrontCom® Micro |
| Documentation utilisateur | MAN IE GUIDE DE MAN IE GUIDE EN Manual |
| Catalogue | Catalogues in PDF-format |
| Brochures | FL FIELDWIRING EN PI PROFINET CABLING EN PI PROFINET CABLING EN |

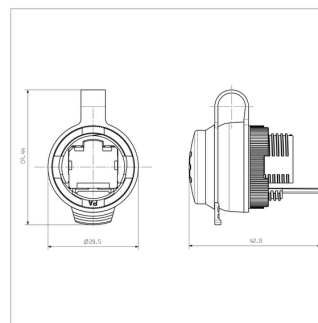
IE-FCM-USB-AB

Weidmüller Interface GmbH & Co. KG
Klingenbergstraße 26
D-32758 Detmold
Germany

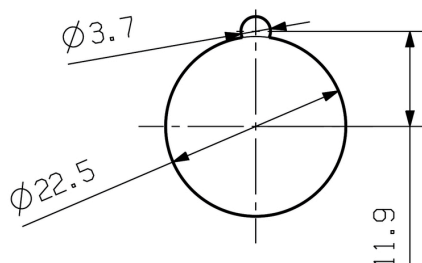
www.weidmueller.com

Dessins

Dessin coté



Découpe de montage



IE-FCM-USB-AB

Weidmüller Interface GmbH & Co. KG

Klingenbergstraße 26

D-32758 Detmold

Germany

www.weidmueller.com

Accessoires

Vierge



ESG est le repère éprouvé au format MultiCard destiné à de nombreux appareils connus. Il en résulte un repérage de haute qualité avec un excellent contraste.

Différents types sont disponibles pour les appareils de fabricants tels que Siemens, ABB, Beckhoff, etc.

Les avantages en un coup d'œil :

- Étiquettes pour utilisation universelle ; encliquetables ou autocollantes selon le type
- Pour les appareils installés en série, tels que par ex. les disjoncteurs automatiques, nous proposons des repérages ESG à encliqueter sur un support de plaquettes.
- Impression individuelle en qualité laser suivant les spécifications

Pour impression personnalisée : Veuillez nous envoyer un fichier dans le format de notre logiciel de repérage M-Print PRO ou M-Print PRO Online (sans installation) pour vos spécifications de repérage.

Informations générales de commande

| | | |
|------------|----------------------------|--|
| Type | ESG 9/11 K MC NE WS | Version |
| Référence | 1857440000 | ESG, Repérage d'équipements et appareillages x 11 mm, PA |
| GTIN (EAN) | 4032248402731 | 66, Couleur: blanc, autoadhésif |
| Qté. | 200 pièce(s) | |

IE-FCM-USB-AB

Weidmüller Interface GmbH & Co. KG

Klingenbergstraße 26

D-32758 Detmold

Germany

www.weidmueller.com

Accessoires

Produits complémentaires



SM est un repère MultiCard pour le marquage des appareils de commande et de signalisation. Les étiquettes sont encliquetées sur les supports ou fixées grâce à la zone adhésive dont ils disposent. Des étiquettes personnalisées peuvent être créées avec les systèmes de marquage PrintJet CONNECT ou Plotter.

- Fabrication d'étiquettes rapide et bien adaptée aux besoins.
- Pas de stock inutile d'étiquettes standard coûteuses
- L'utilisation de PrintJet en remplacement de la gravure donne une impression de qualité très résistante
- Pour les environnements extrêmes, nous recommandons le film protecteur ETO SM
- Les supports sont utilisables pour les boutons-poussoirs Ø 22 mm ou 30 mm de Siemens, ABB, Moeller et Télémécanique

Pour impression personnalisée : Veuillez nous envoyer un fichier dans le format de notre logiciel de repérage M-Print PRO ou M-Print PRO Online (sans installation) pour vos spécifications de repérage.

Informations générales de commande

| | | |
|------------|----------------------------|---|
| Type | SM-H 27/18 SW | Version |
| Référence | 1716630000 | SwitchMark, Accessoires, 48 x 27 mm, noir |
| GTIN (EAN) | 4008190343194 | |
| Qté. | 25 pièce(s) | |

Clips



Clips isolés en PVC avec clip en cuivre

- versions courantes sur le marché
- non soudé
- avec guide d'introduction conique

Informations générales de commande

| | | |
|------------|----------------------------|--|
| Type | LIF 1,5F288 R | Version |
| Référence | 9200520000 | Cosses, Cosse isolée, 1,5 mm², 0,5 mm² - 1,5 mm² |
| GTIN (EAN) | 40322484 10361 | |
| Qté. | 100 pièce(s) | |

IE-FCM-USB-AB

Weidmüller Interface GmbH & Co. KG

Klingenbergstraße 26

D-32758 Detmold

Germany

www.weidmueller.com

Accessoires

Clé de serrage IE



La clé de fixation sert au serrage du contre-écrou lors du montage des embases de la variante 04.

Particularités :

- Outil standard
- En plastique robuste

Informations générales de commande

| | | |
|------------|----------------------------|-------------------|
| Type | IE-FISP-V4 | Version |
| Référence | 9204370000 | Outils de montage |
| GTIN (EAN) | 4032248660780 | |
| Qté. | 2 pièce(s) | |

Neutre



SM est un repère MultiCard pour le marquage des appareils de commande et de signalisation. Les étiquettes sont encliquetées sur les supports ou fixées grâce à la zone adhésive dont ils disposent. Des étiquettes personnalisées peuvent être créées avec les systèmes de marquage PrintJet CONNECT ou Plotter.

- Fabrication d'étiquettes rapide et bien adaptée aux besoins.
- Pas de stock inutile d'étiquettes standard coûteuses
- L'utilisation de PrintJet en remplacement de la gravure donne une impression de qualité très résistante
- Pour les environnements extrêmes, nous recommandons le film protecteur ETO SM
- Les supports sont utilisables pour les boutons-poussoirs Ø 22 mm ou 30 mm de Siemens, ABB, Moeller et Télémécanique

Pour impression personnalisée : Veuillez nous envoyer un fichier dans le format de notre logiciel de repérage M-Print PRO ou M-Print PRO Online (sans installation) pour vos spécifications de repérage.

Informations générales de commande

| | | |
|------------|----------------------------|---|
| Type | SM 27/18 MC NE WS | Version |
| Référence | 1699860000 | SwitchMark, Repérage d'équipements et appareillages, 18 x |
| GTIN (EAN) | 4008190892302 | 27 mm, Support SwitchMark, blanc |
| Qté. | 80 pièce(s) | |