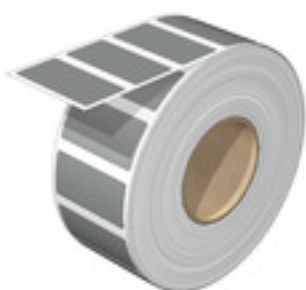


THM VIN 36/18 SI**Weidmüller Interface GmbH & Co. KG**

Klingenbergstraße 26

D-32758 Detmold

Germany

www.weidmueller.com

Les étiquettes THM offrent une qualité d'impression éclatante grâce à la technologie de transfert thermique. Différents matériaux et un système d'impression ergonomique sous Windows optimisent chaque processus de repérage.

- Étiquettes de haute qualité en polyester de différentes couleurs ou étiquettes en papier de faible coût sont disponibles
- Positionnement automatique des étiquettes dans l'imprimante pour un centrage parfait de chaque étiquette.

Informations générales de commande

| | |
|------------|--|
| Version | THM, Repérage d'équipements et appareillages, 18 x 36 mm, argent |
| Référence | 1209010000 |
| Type | THM VIN 36/18 SI |
| GTIN (EAN) | 4032248990108 |
| Qté. | 1 pièce(s) |

THM VIN 36/18 SI

Weidmüller Interface GmbH & Co. KG
Klingenbergstraße 26
D-32758 Detmold
Germany

www.weidmueller.com

Caractéristiques techniques

Dimensions et poids

| | | | |
|------------|---------|---------------------|------------|
| Profondeur | 0,08 mm | Profondeur (pouces) | 0,003 inch |
| Hauteur | 18 mm | Hauteur (pouces) | 0,709 inch |
| Largeur | 36 mm | Largeur (pouces) | 1,417 inch |
| Poids net | 344 g | | |

Températures

| | |
|------------------------------------|-------------|
| plage de température d'utilisation | -50...90 °C |
|------------------------------------|-------------|

Classifications

| | | | |
|-------------|-------------|-------------|-------------|
| ETIM 6.0 | EC001288 | ETIM 7.0 | EC001288 |
| ETIM 8.0 | EC001288 | ETIM 9.0 | EC001288 |
| ECLASS 9.0 | 27-40-06-29 | ECLASS 9.1 | 27-40-06-29 |
| ECLASS 10.0 | 27-40-06-29 | ECLASS 11.0 | 27-28-11-04 |
| ECLASS 12.0 | 27-28-11-04 | ECLASS 13.0 | 27-28-11-04 |

Caractéristiques générales

| | |
|---|--|
| Adhésif | Colle polyacrylate |
| Agrément selon UL 969 | Non |
| Classe d'inflammabilité selon UL 94 | V-0 |
| Couleur | argent |
| Largeur | 36 mm |
| Matériau | Film vinyle |
| Nombre de repérages par combinaison | 1 Rouleau d'étiquettes = Repérage d'équipements et appareillages |
| Nombre de repérages par unité d'emballage | Type de conditionnement Rouleau d'étiquettes |
| Nombre par rouleau | 2 500 |
| Plage de température d'utilisation, max. | 90 °C |
| Plage de température d'utilisation, min. | -50 °C |
| Procédé d'impression | Transfert thermique |
| Version | autoadhésif |
| plage de température d'utilisation | -50...90 °C |

Conformité environnementale du produit

| | |
|------------|---|
| REACH SVHC | / |
|------------|---|

Agréments

| | |
|------|----------|
| ROHS | Conforme |
|------|----------|

Téléchargements

| | |
|--------------------|--|
| Données techniques | CAD data – STEP |
| Catalogue | Catalogues in PDF-format |

THM VIN 36/18 SI

Weidmüller Interface GmbH & Co. KG

Klingenbergstraße 26

D-32758 Detmold

Germany

www.weidmueller.com

Accessoires

Ruban encreur



Ces imprimantes produisent des impressions de grande qualité, grâce à la technique de transfert thermique. Différents matériaux et un système d'impression ergonomique sous Windows optimisent le processus de repérage.

Informations générales de commande

| | | |
|------------|----------------------------|------------------|
| Type | RIBBON MM 110/360 SW | Version |
| Référence | 2005070000 | Ruban de couleur |
| GTIN (EAN) | 4050118390049 | |
| Qté. | 1 pièce(s) | |