

KTB FS 352615 S4E1

Weidmüller Interface GmbH & Co. KG

Klingenbergstraße 26

D-32758 Detmold

Germany

www.weidmueller.com

Similaire à l'illustration



Abbildung ähnlich

La gamme de boîtiers Klippon® TB présente d'excellentes caractéristiques de performance, même dans un environnement difficile. Elle est de plus conforme aux exigences les plus strictes des atmosphères potentiellement explosives des industries des processus ou de production d'énergie. La gamme de boîtiers Klippon® TB FS apporte de nouvelles améliorations à une série de produits qui rencontre déjà un grand succès et qui est déjà leader sur le marché.

La série de boîtiers Klippon® TB FS vous apporte les avantages suivants :

- Disponibles en 12 tailles et 3 profondeurs standards
- Avec jusqu'à 4 plaques de presse-étoupes
- Protection du joint contre la compression
- Verrouillage de couvercle en dehors de la zone du joint
- Tenue à la température améliorée
- Classe de protection IP66/IP67
- Écrou de mise à la terre soudé dans le couvercle et sur la partie inférieure du boîtier
- Pieds de montage soudés

Informations générales de commande

Version	Klippon TB FS (Terminal Box - Fixing Screw), Boîtier vide, Coffret inox, Hauteur: 350 mm, Largeur: 260 mm, Profondeur: 150 mm, Plaques presse-étoupes: inférieur, Matériau: Acier inoxydable 1.4404 (316L), électropoli, argent
Référence	1195910000
Type	KTB FS 352615 S4E1
GTIN (EAN)	4032248978564
Qté.	1 pièce(s)

KTB FS 352615 S4E1**Weidmüller Interface GmbH & Co. KG**

Klingenbergstraße 26

D-32758 Detmold

Germany

www.weidmueller.com**Caractéristiques techniques****Dimensions et poids**

Profondeur	150 mm	Profondeur (pouces)	5,905 inch
Hauteur	350 mm	Hauteur (pouces)	13,78 inch
Largeur	260 mm	Largeur (pouces)	10,236 inch
Cote de fixation hauteur	250 mm	Cote de fixation largeur	286 mm
Poids net	6 960 g		

Températures

Température de fonctionnement	Remarque : température ambiante (fonctionnement)	Pour l'emploi dans des plages de températures dépassant 105 °C, la protection est limitée à IP66.
-60 °C...135 °C		

Classifications

ETIM 6.0	EC002503	ETIM 7.0	EC002503
ETIM 8.0	EC002503	ETIM 9.0	EC002503
ECLASS 9.0	27-18-05-02	ECLASS 9.1	27-18-05-02
ECLASS 10.0	27-18-05-02	ECLASS 11.0	27-18-05-02
ECLASS 12.0	27-18-05-02	ECLASS 13.0	27-18-05-02

Boîtier de mise à la terre

Mise à la terre, boîtier, intérieur	Écrous de mise à la terre M6 en acier inox soudés dans la base du boîtier et son couvercle., Écrou de mise à la terre M10 continu dans la base du boîtier
-------------------------------------	---

KTB FS 352615 S4E1
Weidmüller Interface GmbH & Co. KG

Klingenbergstraße 26

D-32758 Detmold

Germany

www.weidmueller.com
Caractéristiques techniques
Caractéristiques générales

Charge utile max.	36 kg	Classe de protection (UL)	Type 3, Type 4X, Type 12
Couple des vis du couvercle	2,5 Nm	Degré de protection	IP66, IP67
Dimensions du carton	450x510x240	Dimensions sur tout	361 x 311 x 158,5
Domaines d'utilisation :	Zones explosibles, Industrie des processus, Industrie pétrochimique et gazière, Industrie chimique, Offshore, Onshore	Epaisseur du matériau de la bride	3 mm
Epaisseur du matériau du coffret	1,5 mm	Epaisseur du matériau du couvercle	1,5 mm
Fixation de montage	4, 6 ou 9 boulons d'entretoisement filetage interne	Fixation du coffret	4 pieds de montage soudés avec dimensions d'orifices de 11 mm (2 pieds de montage à tête fendue et 2 pieds de montage cruciformes)
Fixation du couvercle	Vis à tête fendue six pans M6 SW10	Hauteur de l'orifice d'accès	320 mm
Largeur de l'orifice d'accès	230 mm	Matériau	Acier inoxydable 1.4404 (316L)
Matériau du joint	Silicone	Montage de la plaque de presse-étoupes	Vis 6 pans M6 10 SW
Nombre de vis de couvercle	4	Normes	DIN EN 62208 - Boîtier vide standard, DIN EN 15085-2, EN 60079-0, EN 60079-7, EN 60079-31, IEC 60079-0, IEC 60079-7, IEC 60079-31
Plaque de presse-étoupes	Oui	Plaques presse-étoupes	inférieur
Position tige PE	Boîtier côté C	Remarque : degré de protection	En cas d'utilisation dans une plage de températures supérieures à 105 °C, la protection IP est limitée à IP 66.
Surface	électropoli	Taille de clé	10 mm
Température de fonctionnement , max.	135 °C	Température de fonctionnement , min.	-60 °C
Tenue aux chocs	Version ATEX 7 J, 10 J version standard		

Equipement horizontal

WDU 10 / ZDU 10	2x17	WDU 16 / ZDU 16	1x14
WDU 2,5 / ZDU 2,5 / IDU 2,5	2x34	WDU 35 / ZDU 35	1x11
WDU 4 / ZDU 4	2x29	WDU 6 / ZDU 6	2x22

Equipement vertical

WDU 10 / ZDU 10	1x27	WDU 16 / ZDU 16	1x22
WDU 2,5 / ZDU 2,5 / IDU 2,5	2x53	WDU 35 / ZDU 35	1x15
WDU 4 / ZDU 4	1x44	WDU 6 / ZDU 6	1x33

KTB FS 352615 S4E1

Weidmüller Interface GmbH & Co. KG

Klingenbergstraße 26

D-32758 Detmold

Germany

www.weidmueller.com

Caractéristiques techniques

Numéros de certificat du boîtier

Certificat N° (ATEX)	KEMA10ATEX0048	Certificat N° (IECEX)	IECEXKEM10.0017
Certificat n° UL 508A	E223801	Certificat n° UL Haz.Loc.	E223792
Certificat n° UL Ord.Loc.		Conditions d'homologation	ATEX, CCoE, DNV, IECEX, INMETRO, KC, NEPSI, CCC, UL AEx Class Div., UL AEx Class Zone, cULus
	E243298		
Numéro d'attestation de conformité (AoC)	DE PS261X 160309 001ISS03	Numéro de certificat (DNV)	TAE000013S
Numéro de certificat (INMETRO)			
	IEX17.0020U	Numéro de certificat du boîtier de terminaisons (AEx)	E223792
Numéro de certificat du boîtier de terminaisons (ATEX)	IBExU14ATEX1050	Numéro de certificat du boîtier de terminaisons (IECEX)	IECEXIBE14.0013
Numéro de certificat du boîtier de terminaisons (INMETRO)	LMP 21.0017	Numéro de certificat du boîtier de terminaisons (KOSHA)	16-AV4BO-0245X
Numéro de certificat du boîtier de terminaisons UL	E223792	Numéro de certificat du boîtier vide (ATEX)	IBExU14ATEX1028 U
Numéro de certificat du boîtier vide (ECAS)	21-09-25241/ E21-09-053807	Numéro de certificat du boîtier vide (IECEX)	IECEX IBE 14.0004U
Numéro de certificat du boîtier vide (INMETRO)	LMP 21.0016U	Numéro de certificat du boîtier électronique (NEPSI)	2020322303003289
Numéro de déclaration de conformité (DoC LVD)	DE PS261X 160412 001ISS02	N° de certificat (cULus)	E256877

Presse-étoupes droite

M12	23	M16	13
M20	11	M25	5
M32	4	M40	3
M50	3	M63	0
M75	0		

Presse-étoupes gauche

M12	23	M16	13
M20	11	M25	5
M32	4	M40	3
M50	3	M63	0
M75	0		

Presse-étoupes haut / bas

M12	20	M16	11
M20	9	M25	4
M32	3	M40	3
M50	2	M63	0
M75	0		

Conformité environnementale du produit

REACH SVHC	Lead 7439-92-1
SCIP	8d5fcdfe-c58e-44e1-a6b4-74d2bbccc9dd
Statut de conformité RoHS	Conforme avec exemption
Exemption RoHS (le cas échéant/connue)	6c

KTB FS 352615 S4E1

Weidmüller Interface GmbH & Co. KG

Klingenbergstraße 26

D-32758 Detmold

Germany

www.weidmueller.com

Caractéristiques techniques

Agréments

Agréments



ROHS Conforme

UL File Number Search Site Web UL

N° de certificat (cULus) E256877

Téléchargements

Agrément/Certificat/Document de conformité	CCC 2020322303002358 KTB Assembly Enclosure
	CCC 2020322303002357 KTB Empty Enclosure
	Attestation of Conformity - Klippon TB Empty Enclosures - AoC DE PS261X 160309 001ISS06
	IBEXU14ATEX1028U
	IBEXU14ATEX1050
	IECEXIBE14.0004U
	IECEXIBE14.0013
	TAE000013S
	GYJ14.1310X
	IECEXPTB11.0071
	PTB11ATEX2019
	16-AV4BO-245X
	P4610581_1
	24-01-100099/E24-01-102546/NB10
	LMP 21.0017 - CAIXA DE JUNÇÃO KLIPPON TB - KTB MH QL FS
	CERTIFICADO - LMP 21.0016U KLIPPON TB
	CERTIFICADO LMP 21.0017 KLIPPON TB
	EU Declaration of Conformity - Klippon TB Empty Enclosures - DoC DE PS261X 160412 001ISS03
	DoM Railway applications - Fire protection on railway vehicles
	CAD data – STEP
Données techniques	
Spécifications appel d'offre	Klippon TB FS 352615 S4E1_1195910000_DE
	Klippon TB FS 352615 S4E1_1195910000_EN
	Klippon TB FS 352615 S4E1_1195910000_NL
Documentation utilisateur	Assembly guidelines - empty enclosures
Catalogue	Catalogues in PDF-format
Brochures	MB OVERV. PROCESS WD DE
	MB KLIPPON ENCL.TECN EN
	MB PROCESS EN
	FL WIND 2012 EN
	FL APPL PROCESS EN
	FL SHIPBUILDING 2016 EN
	FL RAILWAY 2014 EN
	PI KLIPPON TB MH QL EN

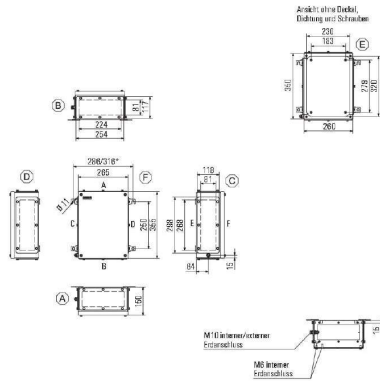
KTB FS 352615 S4E1

Weidmüller Interface GmbH & Co. KG
Klingenbergstraße 26
D-32758 Detmold
Germany

www.weidmueller.com

Dessins

Dessin coté



KTB FS 352615 S4E1

Weidmüller Interface GmbH & Co. KG

Klingenbergstraße 26

D-32758 Detmold

Germany

www.weidmueller.com

Accessoires

Acier inox 1.4301

**Intégration, extension et individualisation :
Les compléments adaptés à chaque cas
d'utilisation**

Les accessoires système structurés de la nouvelle série de boîtiers Klippon® TB permettent d'adapter facilement le boîtier aux exigences spécifiques de chaque application.

Capuchons de protection

Les capuchons de protection offrent une protection additionnelle parfaite pour le boîtier lorsque ce dernier est utilisé dans des zones climatiques particulières comme par exemple celles exposées à des pluies fréquentes ou à un rayonnement solaire élevé.

Informations générales de commande

Type	KTB RNHD 352615 R	Version
Référence	1281410000	Klippon TB (Terminal Box), Capuchon de protection, Hauteur: 53.4
GTIN (EAN)	4050118071955	mm, Largeur: 265 mm, Profondeur: 160.5 mm, Matériau: Acier inox
Qté.	1 pièce(s)	1.4301, poli miroir, argent

Acier inox 1.4404 (316L)

**Intégration, extension et individualisation :
Les compléments adaptés à chaque cas
d'utilisation**

Les accessoires système structurés de la nouvelle série de boîtiers Klippon® TB permettent d'adapter facilement le boîtier aux exigences spécifiques de chaque application.

Capuchons de protection

Les capuchons de protection offrent une protection additionnelle parfaite pour le boîtier lorsque ce dernier est utilisé dans des zones climatiques particulières comme par exemple celles exposées à des pluies fréquentes ou à un rayonnement solaire élevé.

Informations générales de commande

Type	KTB RNHD XX2615 S4E R	Version
Référence	1314140000	Klippon TB (Terminal Box), Capuchon de protection, Hauteur: 53.4
GTIN (EAN)	4050118117509	mm, Largeur: 265 mm, Profondeur: 160.5 mm, Matériau: Acier
Qté.	1 pièce(s)	inoxydable 1.4404 (316L), électropoli, argent

KTB FS 352615 S4E1

Weidmüller Interface GmbH & Co. KG
Klingenbergstraße 26
D-32758 Detmold
Germany

www.weidmueller.com

Accessoires

Gland plates without earthing studs

**Intégration, extension et individualisation :
Les compléments adaptés à chaque cas
d'utilisation**

Les accessoires système constamment structurés de la nouvelle série de boîtiers Klippon® TB permettent d'adapter facilement le boîtier aux exigences spécifiques de chaque application.

Plaques de presse-étoupes

Plaques de presse-étoupes en deux épaisseurs pour le remplacement facile de plaques de presse-étoupes pré-équipées sur place.

Informations générales de commande

Type	KTB GP XX2615 AB S4 3MM	Version
Référence	1280990000	Klippon TB (Terminal Box), Plaque presse-étoupes, droit, Hauteur: 254
GTIN (EAN)	4050118071900	mm, Largeur: 117 mm, Profondeur: 3 mm, Plaques presse-étoupes:
Qté.	1 pièce(s)	supérieur, inférieur, Matériau: Acier inox 1.4404, électropoli, argent

Matériel de montage

**Intégration, extension et individualisation - les
compléments adaptés à chaque cas d'utilisation**

Les accessoires système complètement structurés de la nouvelle série de boîtiers Klippon® TB permettent d'adapter facilement les boîtiers aux exigences spécifiques de chaque application.

Kits de matériels de fixation

Des kits de matériels de fixation sont disponibles pour l'installation facile et rapide de supports de plaque signalétique, de supports documents et de capots anti-pluie.

Le **kit de fixation de plaquettes – SD** est nécessaire pour installer un ID plastique (Trafolyte) ou une plaque signalétique. À l'aide de ce kit, vous pouvez monter l'ID ou la plaque signalétique directement sur le couvercle du boîtier. Le kit de fixation de plaquettes a spécialement été développé pour cet usage. Seul ce kit de fixation est en mesure de garantir qu'il ne se produira aucune fuite sur le boîtier et que la plaque ne s'endommagera pas.

Le **kit de fixation universel – TPSD** a été développé pour garantir un montage sûr et rapide des supports de plaque signalétique, des capots anti-pluie et des supports documents, par exemple. L'utilisation de ce kit de fixation permet de minimiser, voire d'éliminer, le risque de fuites.

Informations générales de commande

Type	SD FIXING SET	Version
Référence	1285200000	Klippon TB (Terminal Box), Kit de fixation de plaque signalétique,
GTIN (EAN)	4050118075472	Hauteur: 12 mm, Largeur: 12 mm, Profondeur: 16.4 mm, Matériau:
Qté.	1 pièce(s)	Acier inoxydable, non traité, argent

KTB FS 352615 S4E1

Weidmüller Interface GmbH & Co. KG
Klingenbergstraße 26
D-32758 Detmold
Germany

www.weidmueller.com

Accessoires

Type	FKSC M6X8 D9/SW3	Version
Référence	0642600000	Klippon TB (Terminal Box), Vis de fixation, Matériau: Acier
GTIN (EAN)	4008190058258	
Qté.	50 pièce(s)	

Type	TPSD FIXING SET KTB	Version
Référence	1252190000	Klippon TB (Terminal Box), Kit de fixation de plaque signalétique,
GTIN (EAN)	4050118043969	Matériau: Acier inoxydable, non traité, argent
Qté.	1 pièce(s)	

Plaques presse-étoupes en acier inox - 6 mm

**Intégration, extension et individualisation :
Les compléments adaptés à chaque cas
d'utilisation**

Les accessoires système constamment structurés de la nouvelle série de boîtiers Klippon® TB permettent d'adapter facilement le boîtier aux exigences spécifiques de chaque application.

Plaques de presse-étoupes

Plaques de presse-étoupes en deux épaisseurs pour le remplacement facile de plaques de presse-étoupes pré-équipées sur place.

Informations générales de commande

Type	KTB GP XX2615 AB S4 6MM	Version
Référence	1256380000	Klippon TB (Terminal Box), Plaque presse-étoupes, droit, Hauteur: 254
GTIN (EAN)	4050118093797	mm, Largeur: 117 mm, Profondeur: 6 mm, Plaques presse-étoupes:
Qté.	1 pièce(s)	supérieur, inférieur, Matériau: Acier inox 1.4404, électropoli, argent

KTB FS 352615 S4E1

Weidmüller Interface GmbH & Co. KG

Klingenbergstraße 26

D-32758 Detmold

Germany

www.weidmueller.com

Accessoires

Bande de mise à la terre

La gamme complète d'accessoires système pour la nouvelle série de boîtiers Klippon® TB vous permet d'adapter facilement les boîtiers pour répondre aux exigences spécifiques de chaque application. Les options suivantes sont disponibles :

- Éléments de fermeture
- Supports documents
- Écrou de mise à la terre
- Plaques presse-étoupes
- Matériel d'installation
- Plaques de montage
- Capuchons de protection
- Entretoise
- Rails
- Support de plaquette de marquage du type

Informations générales de commande

Type	PECD WIRE 6/200/D6 SET	Version
Référence	2475490000	Klippon TB (Terminal Box), Bande de mise à la terre, Vissé, Matériau:
GTIN (EAN)	4050118487206	Acier, Vert/jaune
Qté.	1 pièce(s)	

350 x 260mm

**Intégration, extension et individualisation :
Les compléments adaptés à chaque cas
d'utilisation**

Les accessoires système structurés de la nouvelle série de boîtiers Klippon® TB permettent d'adapter facilement le boîtier aux exigences spécifiques de chaque application.

Plaques de montage

Plaques de montage avec et sans perçages, pour la fixation longitudinale et transversale de rails profilés ou de composants directement sur la plaque de montage.

Informations générales de commande

Type	KTB MOPL 3526 MSZN H	Version
Référence	2022310000	Klippon TB (Terminal Box), Plaque de montage, préperçé, Hauteur:
GTIN (EAN)	4050118403633	295 mm, Largeur: 199 mm, Profondeur: 1.5 mm, Matériau: Tôle
Qté.	1 pièce(s)	d'acier, zingué, argent
Type	KTB MOPL 3526 S2N	Version
Référence	1193840000	Klippon TB (Terminal Box), Plaque de montage, Hauteur: 295 mm,
GTIN (EAN)	4050118028447	Largeur: 199 mm, Profondeur: 1.5 mm, Matériau: Acier inox 1.4301
Qté.	1 pièce(s)	(304), non traité, argent
Type	KTB MOPL 3526 S2N H	Version
Référence	1257680000	Klippon TB (Terminal Box), Plaque de montage, préperçé, Hauteur:
GTIN (EAN)	4050118049282	295 mm, Largeur: 199 mm, Profondeur: 1.5 mm, Matériau: Acier inox
Qté.	1 pièce(s)	1.4301 (304), non traité, argent

KTB FS 352615 S4E1

Weidmüller Interface GmbH & Co. KG

Klingenbergstraße 26

D-32758 Detmold

Germany

www.weidmueller.com

Accessoires

Type	KTB MOPL 3526 MSZN	Version
Référence	1193970000	Klippon TB (Terminal Box), Plaque de montage, Hauteur: 295 mm,
GTIN (EAN)	4050118028577	Largeur: 199 mm, Profondeur: 1.5 mm, Matériau: Tôle d'acier, zingué,
Qté.	1 pièce(s)	argent

Profondeur 15 mm



Informations générales de commande

Type	TS35X15 ST KTB3526 VER	Version
Référence	8000073114	Rail profilé, TS 35, TS 35 x 15, Largeur: 295 mm, sans perçage
GTIN (EAN)	4064675340676	longitudinal, Acier, à revêtement de zinc galvanique et passivé
Qté.	20 pièce(s)	
Type	TS35X15 ST KTB3526 HOR	Version
Référence	8000073113	Rail profilé, TS 35, TS 35 x 15, Largeur: 199 mm, sans perçage
GTIN (EAN)	4064675340669	longitudinal, Acier, à revêtement de zinc galvanique et passivé
Qté.	20 pièce(s)	

Profondeur 7,5 mm



Informations générales de commande

Type	TS35X7.5 ST KTB3526 VER	Version
Référence	800006711	Rail profilé, TS 35, TS 35 x 7.5, Largeur: 295 mm, sans perçage
GTIN (EAN)	4050118652840	longitudinal, Acier, zingué, chromé
Qté.	20 pièce(s)	
Type	TS35X7.5 ST KTB3526 HOR	Version
Référence	800006721	Rail profilé, TS 35, TS 35 x 7.5, Largeur: 199 mm, sans perçage
GTIN (EAN)	4050118652895	longitudinal, Acier, zingué, chromé
Qté.	20 pièce(s)	

KTB FS 352615 S4E1

Weidmüller Interface GmbH & Co. KG

Klingenbergstraße 26

D-32758 Detmold

Germany

www.weidmueller.com

Accessoires

Gland plates with earthing studs


**Intégration, extension et individualisation :
Les compléments adaptés à chaque cas
d'utilisation**

Les accessoires système constamment structurés de la nouvelle série de boîtiers Klippon® TB permettent d'adapter facilement le boîtier aux exigences spécifiques de chaque application.

Plaques de presse-étoupes

Plaques de presse-étoupes en deux épaisseurs pour le remplacement facile de plaques de presse-étoupes pré-équipées sur place.

Informations générales de commande

Type	KTB GP XX2615 AB S4 PE	Version
Référence	2023160000	Klippon TB (Terminal Box), Plaque presse-étoupes, droit, Hauteur: 254
GTIN (EAN)	4050118403794	mm, Largeur: 117 mm, Profondeur: 3 mm, Plaques presse-étoupes:
Qté.	1 pièce(s)	supérieur, inférieur, Matériau: Acier inox 1.4404, électropoli, argent

Support de plaquette de marquage du type


**Intégration, extension et individualisation :
Les compléments adaptés à chaque cas
d'utilisation**

Les accessoires système structurés de la nouvelle série de boîtiers Klippon® TB permettent d'adapter facilement le boîtier aux exigences spécifiques de chaque application.

Supports de plaques signalétiques

Différents supports de plaques signalétiques sont disponibles pour une mise en place bien visible des plaques signalétiques nécessaires et additionnelles.

Informations générales de commande

Type	TPSDHA KTB 100X25 S2 2R	Version
Référence	1257640000	Klippon TB (Terminal Box), Support plaque signalétique, Riveté,
GTIN (EAN)	4050118070354	Hauteur: 25 mm, Largeur: 141 mm, Profondeur: 16.5 mm, Matériau:
Qté.	1 pièce(s)	Acier inox 1.4301, poli miroir, argent
Type	TPSDHA KTB 70X70M3 S2 R	Version
Référence	1279320000	Klippon TB (Terminal Box), Support plaque signalétique, Riveté,
GTIN (EAN)	4050118070101	Hauteur: 70 mm, Largeur: 70 mm, Profondeur: 20 mm, Matériau:
Qté.	1 pièce(s)	Acier inox 1.4301, poli miroir, argent
Type	TPSDHA KTB 130X50 S2 R	Version
Référence	1283450000	Klippon TB (Terminal Box), Support plaque signalétique, Riveté,
GTIN (EAN)	4050118073621	Hauteur: 50 mm, Largeur: 171 mm, Profondeur: 16.5 mm, Matériau:
Qté.	1 pièce(s)	Acier inox 1.4301, poli miroir, argent

KTB FS 352615 S4E1

Weidmüller Interface GmbH & Co. KG
Klingenbergstraße 26
D-32758 Detmold
Germany

www.weidmueller.com

Accessoires

Boulon de mise à la terre

**Intégration, extension et individualisation :
Les compléments adaptés à chaque cas
d'utilisation**

Les accessoires système structurés de la nouvelle série de boîtiers Klippon® TB permettent d'adapter facilement le boîtier aux exigences spécifiques de chaque application.

Ecrou de mise à la terre

Ecrou de mise à la terre pour remplacement en tant que composant complet, disponible en version laiton et acier inox.

Informations générales de commande

Type	PEBZ M10 KTB BR SET	Version
Référence	1192680000	Klippon TB (Terminal Box), Boulon de terre, autres, Hauteur: 21 mm,
GTIN (EAN)	4032248974641	Largeur: 21 mm, Profondeur: 48.7 mm, Matériau: Laiton, non traité,
Qté.	1 pièce(s)	argent
Type	PEBZ M10 KTB S4 SET	Version
Référence	1192690000	Klippon TB (Terminal Box), Boulon de terre, autres, Hauteur: 21 mm,
GTIN (EAN)	4032248974658	Largeur: 21 mm, Profondeur: 48.7 mm, Matériau: Acier inox 1.4404,
Qté.	1 pièce(s)	non traité, argent

Support document

**Intégration, extension et individualisation - les
compléments adaptés à chaque cas d'utilisation**

Les accessoires système complètement structurés de la nouvelle série de boîtiers Klippon® TB permettent d'adapter facilement les boîtiers aux exigences spécifiques de chaque application.

Supports documents

Supports documents pour le rangement correct des documents dans le boîtier

Informations générales de commande

Type	DOHA KTB A6 S2 R	Version
Référence	1252780000	Klippon TB (Terminal Box), Support document, Riveté, Hauteur: 110
GTIN (EAN)	4050118045512	mm, Largeur: 130 mm, Profondeur: 20 mm, Matériau: Acier inox
Qté.	1 pièce(s)	1.4301, poli miroir, argent

KTB FS 352615 S4E1

Weidmüller Interface GmbH & Co. KG

Klingenbergstraße 26

D-32758 Detmold

Germany

www.weidmueller.com

Accessoires

Plaque de montage



Plaques de montage, avec et sans schémas de perçage, pour la fixation longitudinale et transversale de rails de montage DIN ou de composants directement sur la plaque de montage.

Informations générales de commande

Type	GFSC M5X10 TX20 SET	Version
Référence	1274150000	Klippon EB (Essential Box), Vis de fixation, Hauteur: 13.3 mm, Largeur:
GTIN (EAN)	4050118063820	8.5 mm, Profondeur: 8.5 mm, Matériau: Acier, zingué, à revêtement de
Qté.	1 pièce(s)	zinc galvanique et passivé, argent